

Bienvenue à l'école professionnelle santé - social



Séance FEE AM – 26 mars 2026

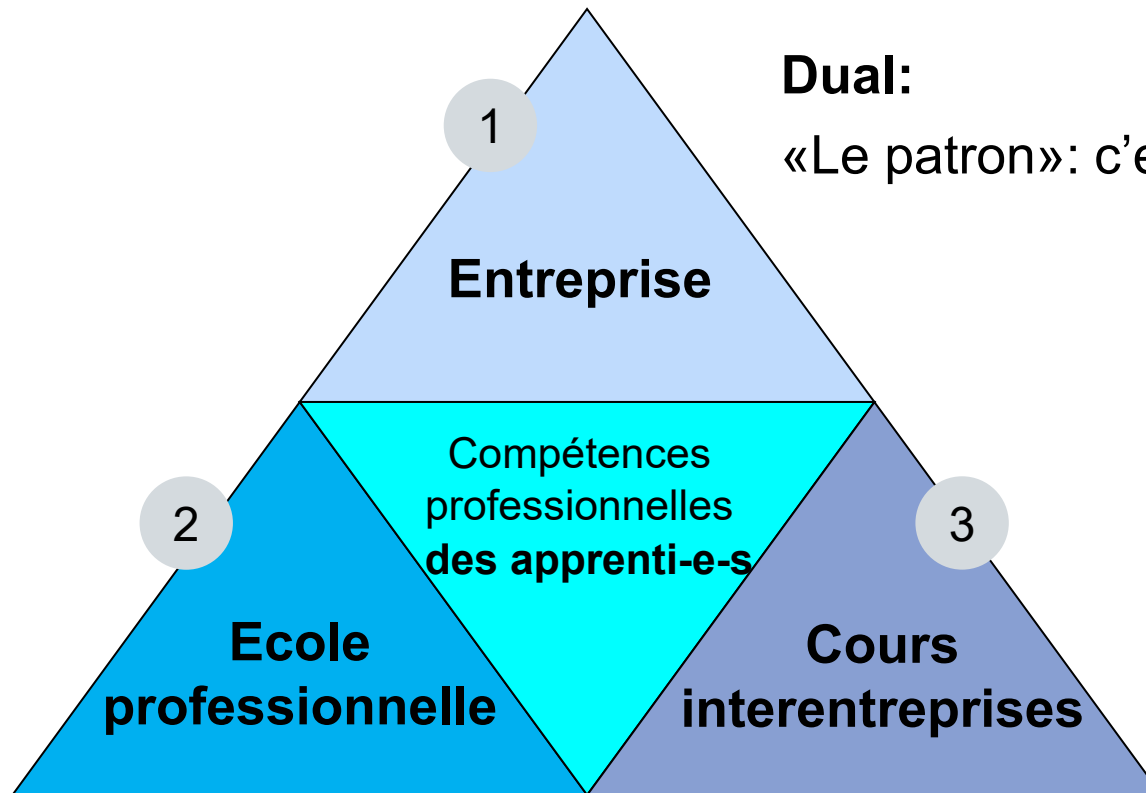
Programme

| Planning | Thèmes | |
|-------------|--|-------------------|
| 19h00 | Mot de bienvenue & Présentation des intervenants | Pascal Breu |
| 19h05-19h20 | Informations de l'ESSG | Pascal Breu |
| 19h20-20h00 | Informations de l'OrTra & CIE | Christophe Monney |
| 20h00-21h00 | Echanges & questions | Tous |
| 21h00 | Fin | Christophe Monney |

Excusé-e-s: Alexandre Etienne, Directeur ESSG
Colette Marchand, cheffe de secteur SFP
Dominique Vogler, responsable de formation OrTra

3 lieux d'apprentissage

Chaque lieu a un rôle spécifique et complémentaire aux deux autres



Dual:

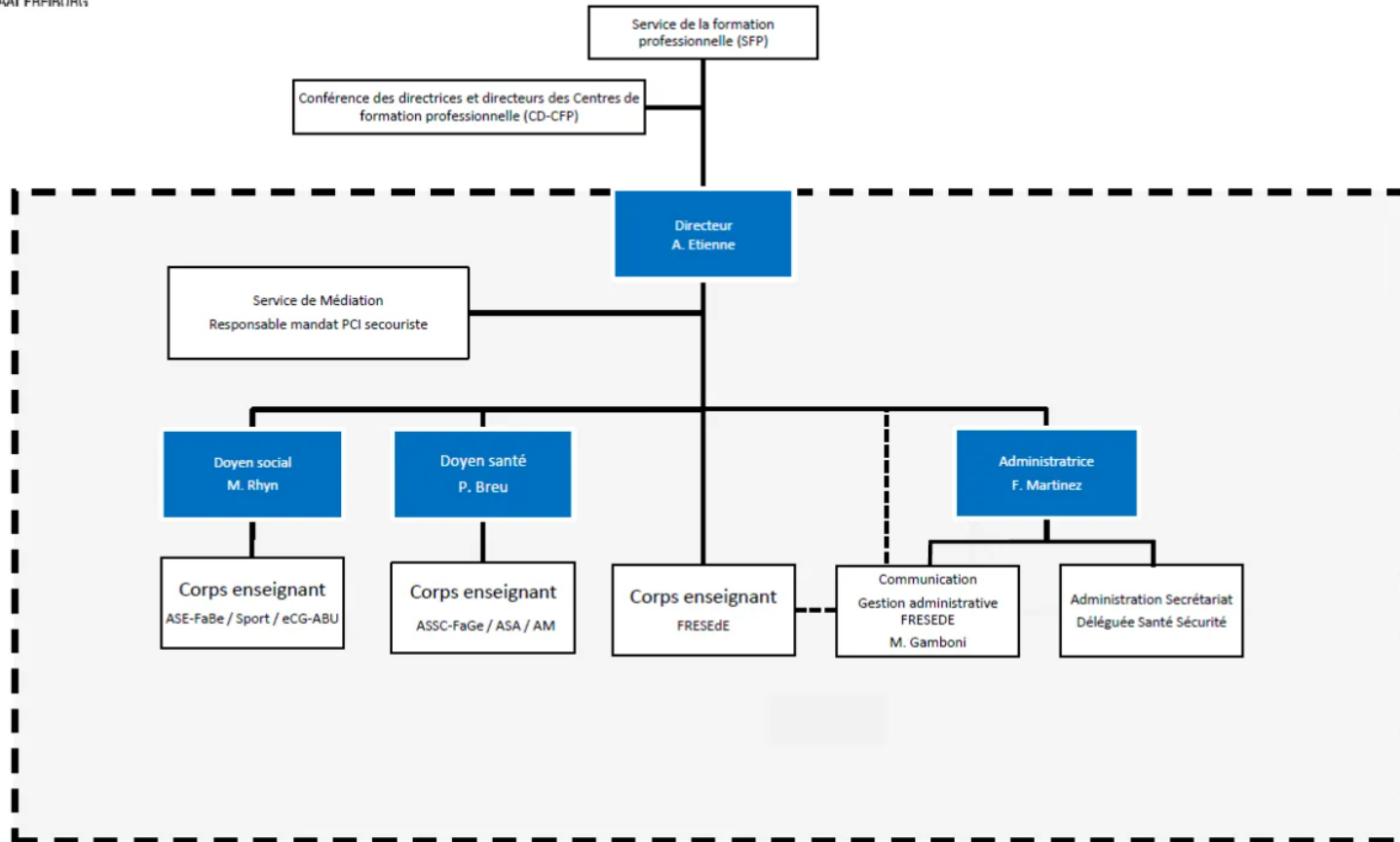
«Le patron»: c'est l'entreprise

Organigramme ESSG

Organigramme de l'Ecole professionnelle Santé-Social (ESSG)

Ecole professionnelle Santé-Social ESSG
Berufsfachschule Soziales-Gesundheit ESSG

En bleu : membres de la Direction



Direction de l'économie, de l'emploi et de la formation professionnelle DEEF
Volkswirtschafts- und Berufsbildungsdirektion VWBD

Informations de l'ESSG

Nombre d'apprenti-e-s

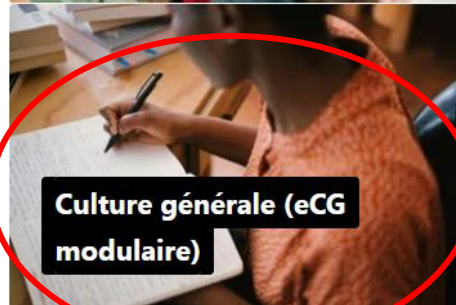
| Formation | Francophones | Germanophones |
|-------------------|--------------|---------------|
| ASSC – FaGe | 245 | 50 |
| ASE – FaBe | 311 | 67 |
| ASA | 27 | -- |
| AM | 53 | -- |
| FRESEdE | 46 | -- |
| eCG cours du soir | 53 | -- |
| ABU Erw. | -- | 13 |
| Total | 735 | 130 |
| Total ESSG | 865 | |

Informations de l'ESSG

Site internet de l'ESSG

<https://www.fr.ch/essg>

Formations



Également en allemand dès 2023-2024

Informations de l'ESSG

Personnes en formation

Accueil > Personnes en formation à l'ESSG

ESSG – Règlements

Vous trouverez sur cette page le règlement interne de l'ESSG, ainsi que diverses réglementations en vigueur et informations pratiques.

∨ Documents

∨ Liens

Documents

 [Charte de la formation professionnelle PDF, 3.17MB](#)

 [Règlement de l'ESSG PDF, 1.26MB](#)

 [Directives relatives à l'utilisation d'internet et des plateformes numériques \(18.07.2022\) PDF, 1.12MB](#)

 [Informations pratiques ESSG 2025-2026 PDF, 298.65k](#)

Informations de l'ESSG

Règlement et informations pratiques

Chapitre 4 : Personne en formation – Absences/notifications

→ Art. 20 : Examen & rattrapage : avec certificat médical

→ **Soutien versus laxisme !**

Encadrement, appui, soutien → **OUI**

Laxisme → **NON**

Informations de l'ESSG

Justificatif d'absence

- De la responsabilité de la PEF
- Le motif doit être indiqué
- La FEE a l'obligation de le signer, avec coche si d'accord ou non avec le motif.
- Doit être déposé par la PEF sur ISA avant le retour en classe.
- En cas de non dépôt 8 jours après le retour: amende
- Si absence à une évaluation: certificat médical dans les 48h

Informations de l'ESSG

Demande de congé

- Doit être déposée 10 jours avant
- Le formulaire doit être rempli intégralement
- Les pièces justificatives doivent être jointes
- Le-la FEE peut refuser la demande de congé

Art. 21.5 du Règlement:

Les RDV médicaux, sauf urgence, les examens de conduite (donc aussi les cours de conduite), contrôles de véhicules, vacances, loisirs,... doivent être planifiés en dehors des heures de cours.

Informations de l'ESSG

Appuis et mesures de compensation

- [Appui global](#) : apprendre à apprendre
- Salle d'étude à disposition tous les jours

- [Mesures de compensation](#) : Document à remplir signé par la PEF, son représentant légal et son employeur. Attention à la cohérence avec la pratique du métier.

Informations de l'ESSG

Programme par année

Documents et liens

-  [Ordonnance du SEFRI sur la formation AM \(15.03.2018, état le 01.04.2024\)](#)
-  [Plan de formation AM \(ordonnance du 15.03.2018\)](#)
-  [Plan d'études des écoles cantonales pour l'enseignement de la culture générale \(PEEC eCG\) \(PDF, 3.52MB\)](#)
-  [Plan d'études interne Sport \(PEEC Sport\) \(PDF, 1.85MB\)](#)
-  [AM CFC – Dual en 3 ans – Fiche d'information \(PDF, 433.04k\)](#)
-  [AM - Plan de formation annuel \(PDF, 179.17k\)](#)
-  [AM – Programme 1ère année \(PDF, 151.08k\)](#)
-  [AM – Programme 2ème année \(PDF, 124.69k\)](#)
-  [AM – Programme 3ème année \(PDF, 148.7k\)](#)
-  [Séance FEE AM - 20 mars 2025 - PowerPoint \(PDF, 1.17MB\)](#)
-  [OrTra Santé-Social Fribourg – AM](#)
-  [ARAM](#)
-  [FMH](#)
-  [orientation.ch – AM](#)

Informations de l'ESSG

Maître-sse-s de classe

- **1^{ère} personne de référence au niveau ESSG**
- **Ne pas hésiter à les contacter: vos apprenti-e-s ont leur adresse mail, sinon, demander une prise de contact via 026 305 56 27**

Informations de l'ESSG

Nouveautés 2026-2027

Entrée en vigueur progressive du nouveau plan d'études cadre de culture générale (eCG) (1^{ère} année en 2026)

Conséquences:

- **BYOD (bring your own device): ordinateur portable personnel obligatoire**
- **Impact financier pour les PEF → chaque entreprise peut soutenir la PEF dans l'acquisition de son équipement.**

Thèmes OrTra - Association



1. Organisations suisses – OrTra faîtières
2. Informations «métier»
3. Sondage futur-e-s apprenti-e-s rentrée 2026/2027
4. Formation continue
5. Formationprof.ch
6. Promotion des métiers
7. Réseaux sociaux – Site internet : Rappel

1. OrTras suisse de la santé et du social

SAVOIR SOCIAL

Organisation faîtière suisse pour la formation professionnelle du domaine social

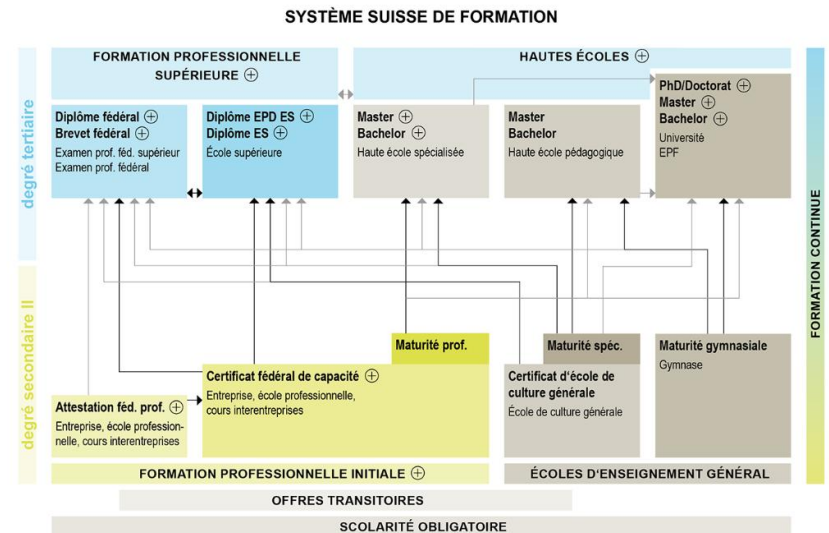
www.savoirsocial.ch



professions_sociales.ch

OdASanté

www.odasante.ch



 professions_sante.ch
uniques et diverses.

1. OrTras suisse de la santé et du social

OdASanté

www.odasante.ch

Menu -> Formation professionnelle



« Transmettre le savoir, contribuer à façonner l'avenir »

- **Feuille d'information :**
 - Informations pour les personnes occupant des postes de direction ou décisionnels dans le domaine de la santé
- **Description des tâches des formateur/-trice-s en entreprise**

1. OrTras suisses/cantoniales actives pour les AM



www.fmh.ch



www.mfaf.ch

MPA@FMH

www.mpa-schweiz.ch



www.aram-romandie.ch

2. Informations «métier» - AM

- Révision quinquennale
 - Révision en cours de planification – Entrée en vigueur non-déterminée (probablement pas avant 2029)
 - Enquête interne à la branche concernant le profil de qualification AM CFC

Première étape : lisez d'abord attentivement le profil Q.

Durée enquête : environ **10 minutes**, y compris la lecture du profil Q que vous trouverez en annexe ou sur la page du formulaire d'enquête à télécharger.

Anonymat : vos informations seront traitées de manière confidentielle.

Date limite de participation : **30 avril 2026**

3. Sondage futur-e-s apprenti-e-s – Rentrée 2026/2027

- Sondage par métier et par langue via formulaire en ligne (FORMS)
- Envoyé aux directions **13 mars, délai réponse 30 mars**
- Indiquer **uniquement les nouveaux/-velles apprenti-e-s**, pas ceux/celles déjà en apprentissage
- **Annoncer sans délai toute modification de contrat** (redoublement, changement de métier ou d'entreprise,
 - au SFP **et**
 - à l'OrTra
- Important pour ESSG et OrTra :
 - Prévisions d'engagement des enseignant-e-s
 - Planification CIE

4. Formation continue FEE – **Ass.médical-e**

- Programme 2026 – www.ortrafr.ch
- Cours spécial « Suivre un-e apprenti-e AM - Immersion dans la documentation spécifique du métier »

Cours du 19 mars 2026 annulé faute de participant-e

Rappel : importance de pouvoir découvrir la documentation spécifique de la profession, échanger les pratiques avec d'autres FEE et travailler sur des situations concrètes pour favoriser la transmission des compétences

Formation continue professionnelle

www.aram-romandie.ch/profession-formation/

(également proposée aux personnes en formation)

Tarifs préférentiels pour les membres



4. Formation continue FEE – **Ass.médical-e**



- Journée des apprenti-e-s – 7 février 2026 (1^{ère} édition) – pour les 3^e années – apporter le plus de clés possibles pour leur période d’examen



- Journal «ARAM Magazine»
 - > <https://aram-romandie.ch/magazines/>
 - > Inclus en version papier pour les membres
 - > Achat possible par édition (CHF 7.50)

4. Formation continue des formateur/trice-s en entreprise (FEE) – Collaboration UPCF

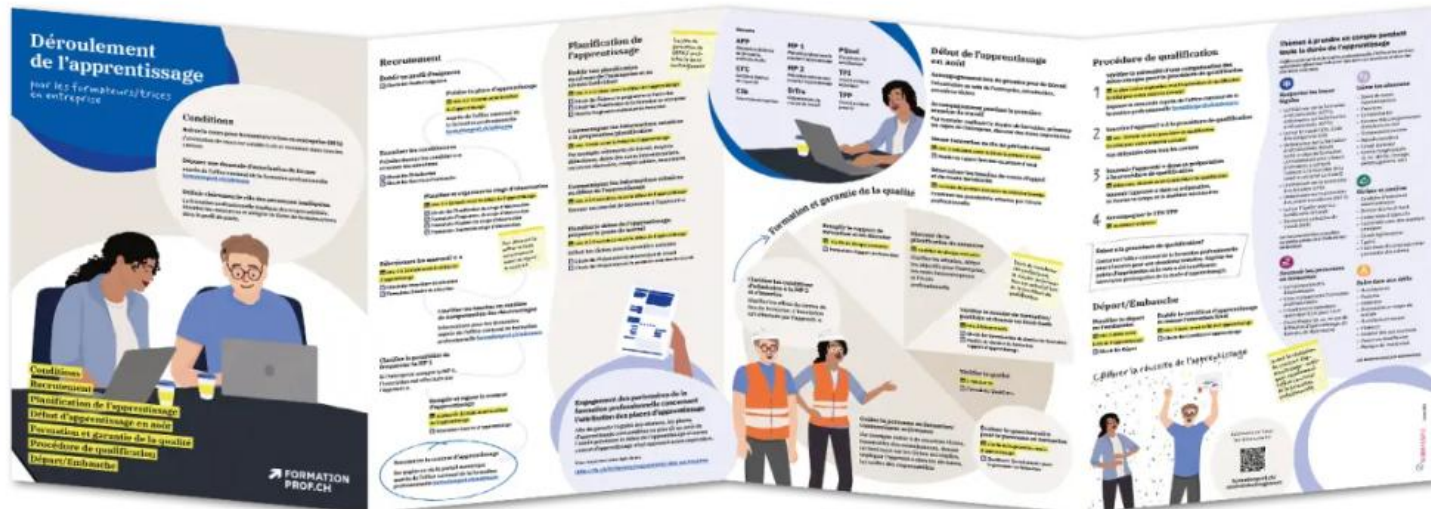


FORMATEURS FRIBOURG
BERUFSBILDNER FREIBURG

www.apprentissage-fribourg.ch/formateurs-fribourg-programme-2026

5. Formationprof.ch

www.formationprof.ch/deroulement-de-lapprentissage



Les premières années en tant que formateur ou formatrice en entreprise sont marquées par de nouvelles tâches, des situations inédites, de nombreux partenaires et outils ainsi que des délais à respecter. La quantité d'informations peut vite devenir difficile à gérer.

Le document « Déroutement de l'apprentissage » répond précisément à ce besoin. Selon le principe «aussi peu que possible, autant que nécessaire», il offre une vue d'ensemble claire des tâches, délais et documents importants pour les formateurs et formatrices en entreprise, et contient de nombreux liens utiles. Il couvre toutes les phases de l'apprentissage, de l'élaboration du profil d'exigences à l'établissement du certificat d'apprentissage, et soutient la planification et la mise en œuvre de la formation professionnelle initiale.

6. Promotion des métiers :

Forum des métiers 23 au 28.02.2027

start !
Forum des métiers · Forum der Berufe

www.start-fr.ch

😊 MERCI d'avance ! 😊

6. Promotion des métiers : SwissSkills 15 au 19.09.2027 à Berne



7. Réseaux sociaux – Site internet



Médecins Freiburg
ÄrztInnen Freiburg

- Actualités site internet [Médecins Freiburg : www.mfaf.ch/actualites](http://www.mfaf.ch/actualites) -> (liées à une Newsletter envoyée aux membres MFÄF)
- Dernière publication (exemple) du 17 mars 2026 en lien avec le «*Soutien pour les enfants de parents avec une addiction*»
www.mfaf.ch/actualites/soutien-pour-les-enfants-de-parents-avec-une-addiction
- Recommandation de salaires pour les assistant-e-s médicaux/-ales qualifié-e-s www.mfaf.ch/actualites/salaires-des-assistants-medicaux

→ aidez-nous à faire circuler des informations de qualité

7. Réseaux sociaux – Site internet

- Actualités site internet OrTra (page d'accueil) – www.ortrafr.ch
- Page en lien avec les possibilités de financement pendant la formation : www.ortrafr.ch/fr/financement-formation-828.html
- Réseaux sociaux : Instagram, Facebook et LinkedIn



#ortrafr

→ aidez-nous à faire circuler des informations de qualité

- Apprentissage Fribourg (UPCF) : www.apprentissage-fribourg.ch

**APPRENTISSAGE
FRIBOURG**

Partie CIE AM

- Il est de la responsabilité de la/le FEE de demander le remplacement d'un CIE
- Pas de changement notable dans le programme CIE
- Planification 26-27, pas avant le 15 juillet 2026
- Recommandation de la prise en charge des frais concernant les CIE
(<https://www.ortrafr.ch/fr/recommandations-91.html>)
- Commande de livre pour l'enseignement des techniques de radiologie – réédition – CHF 30 - Demande de participation aux frais (50%) auprès de Médecins Fribourg (MFÄF) possible

Partie CIE AM

- OdAOrg risque de changer de look après la rentrée 2026, en fonction des informations suivront
- Les mails automatiques de rappels ne font pas office de convocation
- Nouvelles règles pour les mots de passe dans OdAOrg
- Profil entreprise et profil personnel à actualiser

Thématiques demandées par les entreprises

1. Planification de l'enseignement en cabinet
2. Examens du CFC

Conclusion

**MERCI A TOUTES et TOUS
DE VOTRE PARTICIPATION**

