

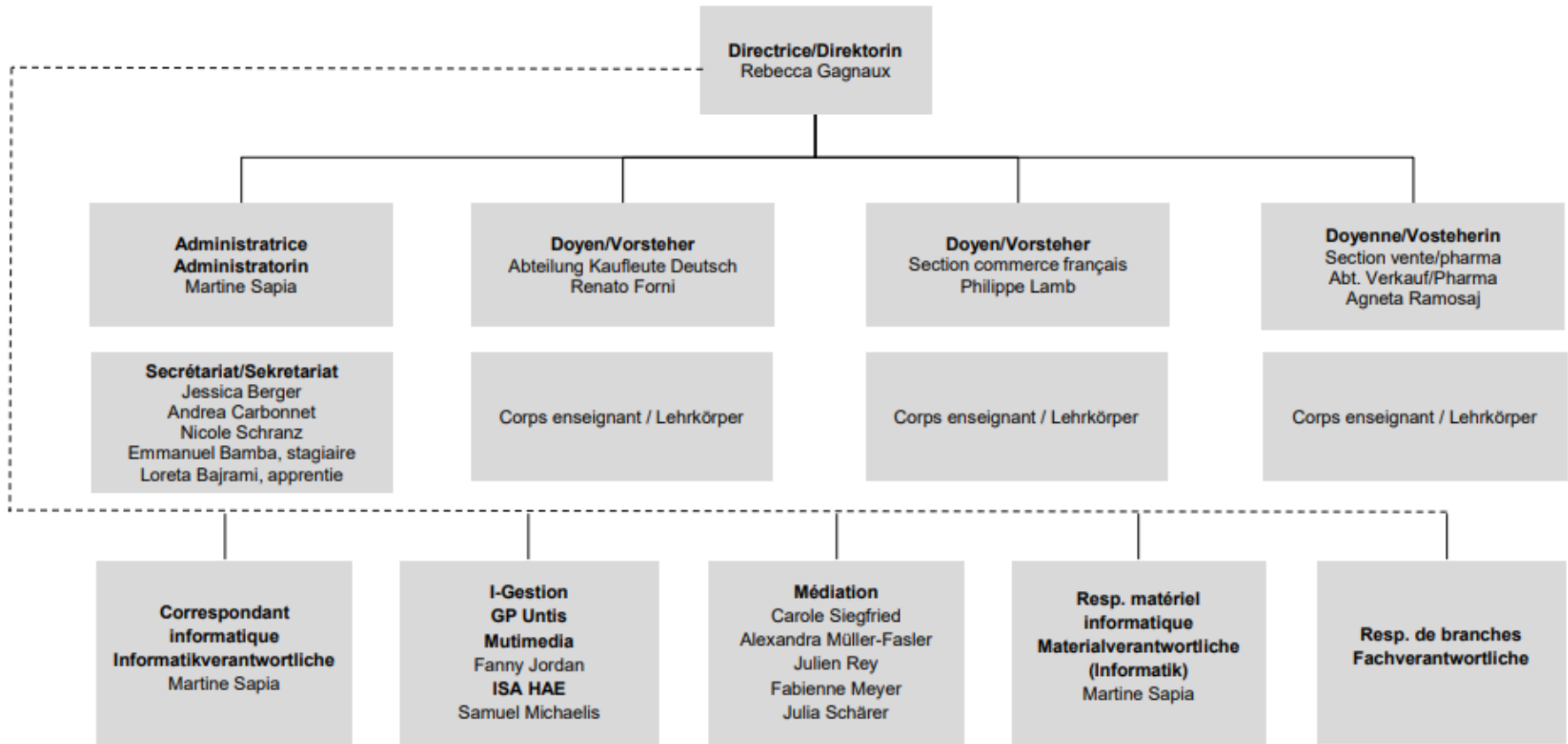
# Soirée art. 32

EPC Fribourg  
14.01.2026

---



# L'EPC Fribourg en bref



# Nos formations



## Employée/employé de commerce CFC

- › Cours préparatoires aux examens d'employée/employé de commerce CFC - Art 32 OFPr
- › Début d'apprentissage 2023 (inclus formation bilingue)
- › Profil B (base) - début d'apprentissage jusqu'à 2022
- › Profil E (élargi) - début d'apprentissage jusqu'à 2022

Accueil > Ecole professionnelle commerciale de Fribourg

## Formations à l'EPC



## Médiamaticien-ne CFC

- › Médiamaticien-ne CFC

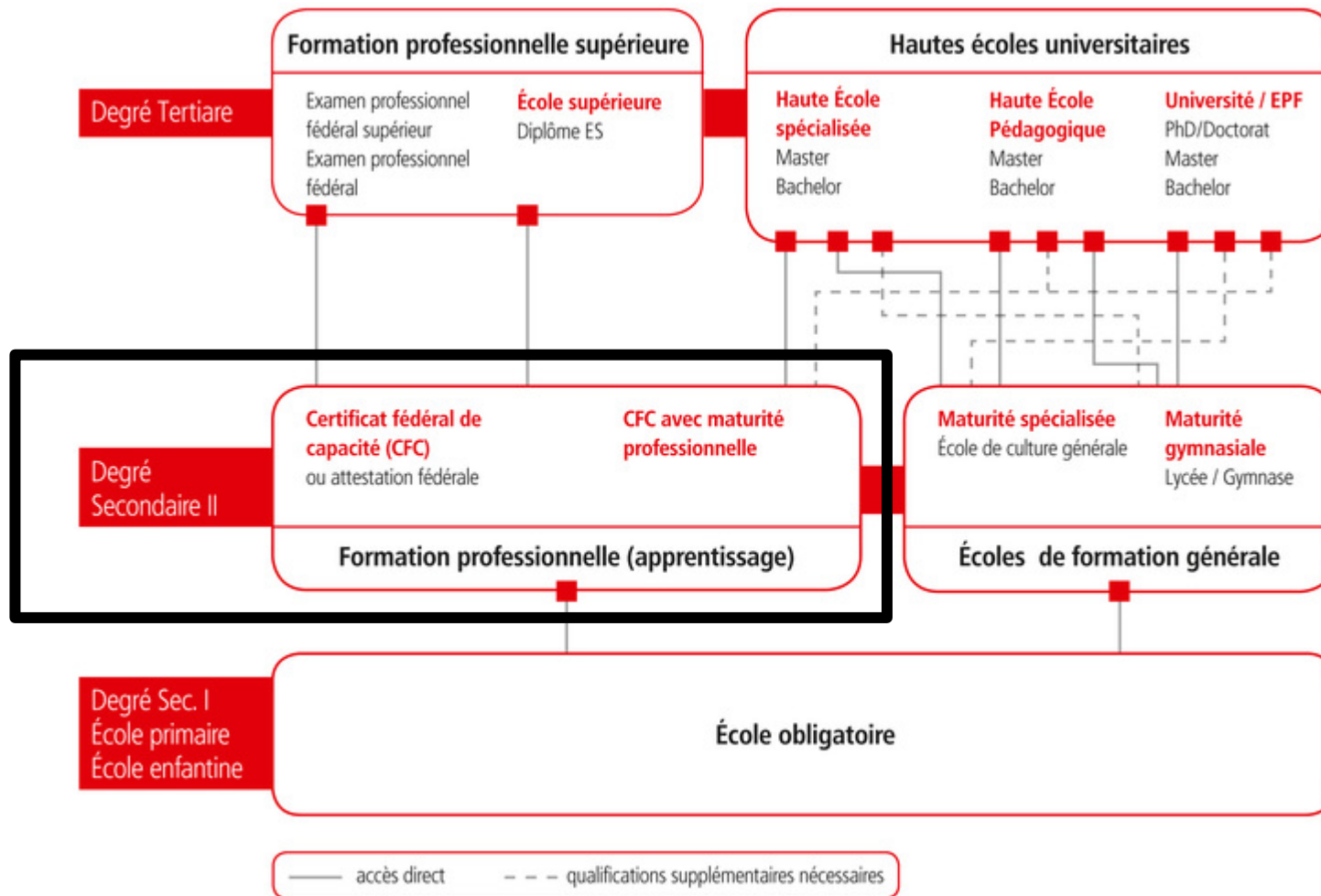
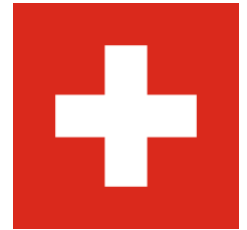
## Vente/Pharma

- › Cours préparatoires aux examens gestionnaire du commerce de détail CFC - Art 32 OFPr
- › Assistante/assistant du commerce de détail AFP
- › Assistante/assistant en pharmacie CFC (inclus formation bilingue)
- › Gestionnaire du commerce de détail CFC (inclus formation bilingue)

## Maturité professionnelle commerciale, Economie et Services

- › MP1 : Type Economie, intégrée à l'apprentissage d'employée/employé de commerce CFC (inclus formation bilingue) - début d'apprentissage jusqu'à 2022
- › MP1 : Type Economie, intégrée à l'apprentissage d'employée/employé de commerce CFC (inclus formation bilingue) - début d'apprentissage 2023
- › MP1 : Type Services, intégrée à l'apprentissage CFC
- › MP2 : Post-CFC, type Economie (inclus formation bilingue)
- › MP2 : Post-CFC, type Services (inclus formation bilingue)

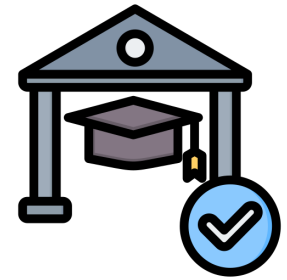
# Système de formation suisse



# Formations art. 32

## En quelques mots...

---



### Quoi ?

- > Permet de se présenter aux examens de CFC (Certificat Fédéral de Capacité) sans suivre un apprentissage «classique».

### Comment ?

- > Expérience professionnelle d'au moins 5 ans, dont 3 ans dans le domaine d'activité visé.

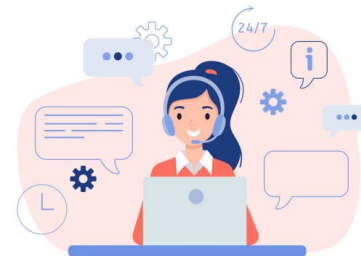
### Intérêt ?

- > Faciliter l'accès au CFC et encourager l'évolution professionnelle, en valorisant l'expérience professionnelle qui compte comme formation en entreprise.

Ces formations sont **réglementées par l'art. 32 de l'Ordonnance fédérale sur la formation professionnelle initiale (OFPr)**

# Employé-e de commerce CFC

## Pour qui ?

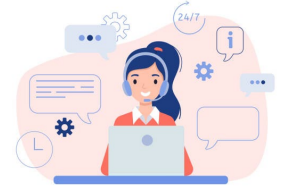


- > **Personne sans CFC ou dans un domaine différent.** Des personnes actives dans le domaine commercial depuis plusieurs années mais n'ayant pas encore obtenu de diplôme officiel dans ce domaine.
- > **Diplômes et expérience à l'étranger.** Personnes ayant une expérience commerciale dans un autre pays mais dont les diplômes ne sont pas ou mal reconnus en Suisse.
- > **Parent au foyer.** Parent souhaitant reprendre une activité professionnelle dans le domaine administratif ou commercial, après plusieurs années sans activités rémunérées.

**Pas d'obligation d'avoir un contrat de travail** pour suivre cette formation et se présenter aux examens finaux.

# Pourquoi obtenir le CFC d'employé-e de commerce ?

## De nombreuses opportunités d'emploi !



### Résultats recherche google du 2.04.2025

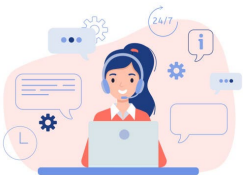


Jobup.ch

<https://www.jobup.ch> > ... > ma%C3%A7on :

#### 12 offres d'emploi Maçon à Fribourg

Trouvez l'emploi qui vous correspond en tant que Maçon, Fribourg, sur jobup.ch ! Cliquez sur l'annonce maintenant et postulez en ligne aujourd'hui encore !



Jobup.ch

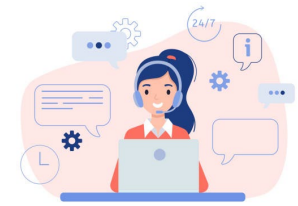
<https://www.jobup.ch> > emplois > term=employé de co... :

#### 156 offres d'emploi Employé de commerce à Fribourg

Trouvez l'emploi qui vous correspond en tant que Employé de commerce, Fribourg, sur jobup.ch ! Cliquez sur l'annonce maintenant et postulez en ligne ...

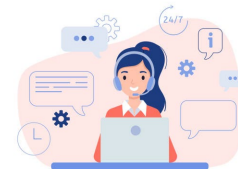


# 19 secteurs d'activités concernés!

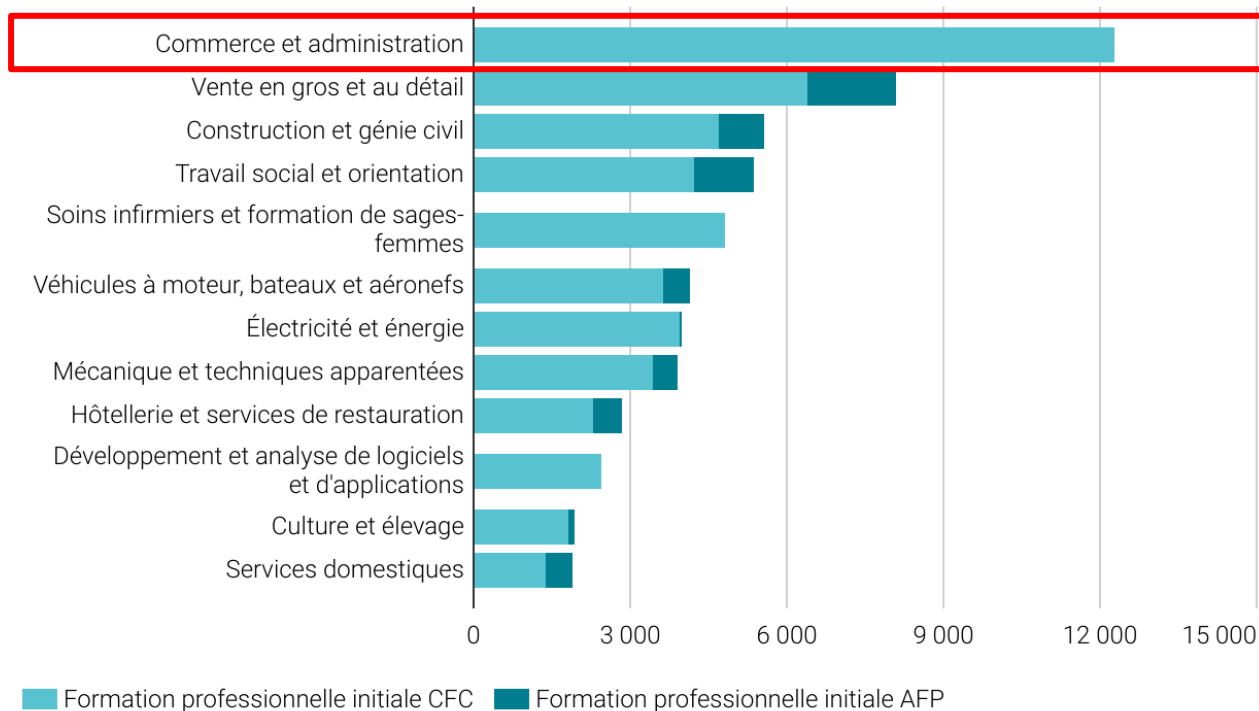




# L'apprentissage le plus suivi en Suisse !



## Entrées dans la formation professionnelle initiale par domaine de formation CITE, en 2022



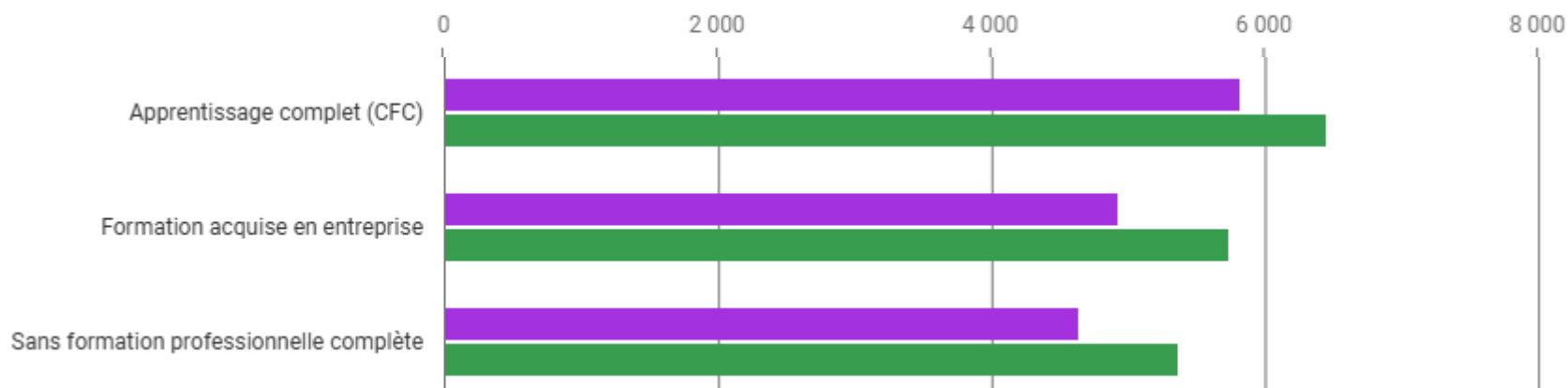
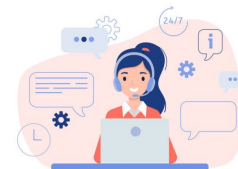
Remarque: les domaines de formation non indiqués dans le graphique représentent 23% des entrées

Source: OFS – Statistique de la formation professionnelle initiale (SBG-SFPI)

© OFS 2023

# Pourquoi obtenir un CFC?

## Une valorisation salariale !



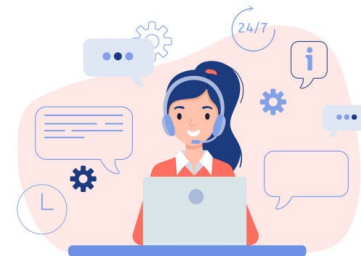
Salaire mensuel brut selon la formation, en 2022

Valeur centrale (médiane) en francs, secteur privé et secteur public ensemble

■ Femmes ■ Hommes

# Employé-e de commerce CFC

## Contenu de la formation



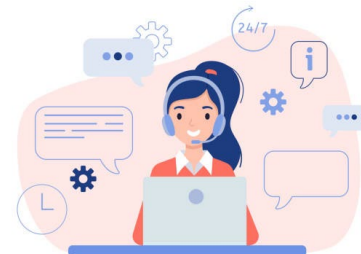
Savoirs disciplinaires	Dotation horaire hebdomadaire	DCO	DE
Economie & Droit	6 périodes	A, B, C	1 et 6
Comptabilité & Finances	2 périodes	C	5
Technologie (=bureautique et informatique)	2.5 périodes	E	3 et 6
Français	2 périodes	A, C et D	2 et 7
Allemand	2.5 périodes	B, C et D	4, 6 et 7
Anglais	1 période	-	8 et 9

La formation comprend 16 périodes de cours par semaine, dont la moitié se déroulent en présentiel et l'autre moitié à distance.

Les cours en présentiel ont lieu le lundi et jeudi de 17h00 à 20h15

# Employé-e de commerce CFC

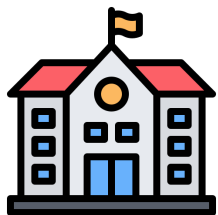
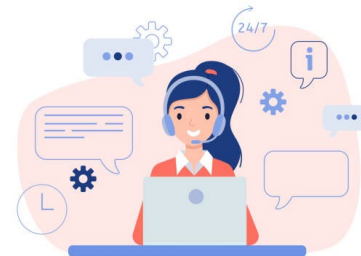
## Profil de qualification



Domaine de compétences opérationnelles	Désignation
Domaine de compétences opérationnelles A	Travail au sein de structures d'activité et d'organisation dynamique
Domaine de compétences opérationnelles B	Interaction dans un milieu de travail interconnecté
Domaine de compétences opérationnelles C	Coordination des processus de travail en entreprise
Domaine de compétences opérationnelles D	Gestion des relations avec les clients et les fournisseurs
Domaine de compétences opérationnelles E	Utilisation des technologies numériques du monde du travail

# Employé-e de commerce CFC

## Examens finaux



### Partie école

- > **DCO B, C et D:** examen écrit de 3h45
- > **DCO A :** examen oral de 30 min.
- > **DCO D:** examen oral de 30 min



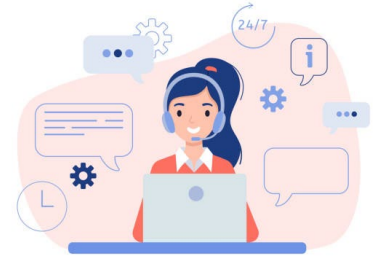
### Partie entreprise

- > **Travail pratique de 50 min.**

# Employé-e de commerce CFC

## Perspectives

---

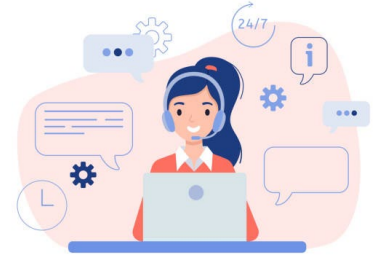


- > **Formation professionnelle supérieure** (brevets et diplômes fédéraux) : spécialiste en finances et comptabilité, spécialiste de commerce international, gérant-e d'immeubles, spécialiste en assurance ou en assurances sociales, assistant-e de direction, spécialiste en RP, spécialiste en marketing, spécialiste RH, etc.
- > **Maturité professionnelle** post-CFC à temps plein sur 1 an (4 jours/semaine) ou à temps partiel sur 2 ans (2 soirs/semaine et un samedi matin).
- > **Hautes écoles** : Bachelor of Science HES en économie d'entreprise, en informatique de gestion, en droit économique, en hôtellerie et professions de l'accueil, en tourisme, etc.

# Employé-e de commerce CFC

## Coûts

---

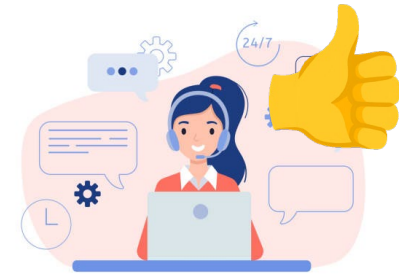


Enseignement (facturé CHF 150.– par heure hebdomadaire annuelle => 16 x CHF150.-)	CHF 2400.-
Supports de cours	CHF 300.-
Frais des cours inter-entreprise	CHF 500.-
Taxe d'examen	CHF 320.-
<b>Total</b>	<b>CHF 3'520.-</b>



# Employé.e de commerce CFC

## Un excellent choix de formation !



> Des compétences variées et en phase avec le marché du travail



> De nombreuses opportunités d'emploi



> Des perspectives professionnelles riches

# Employé.e de commerce CFC

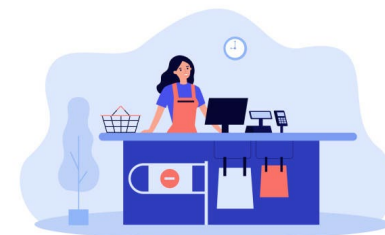
## Témoignage d'une diplômée

---



# Gestionnaire de commerce CFC

---



- > Aperçu des compétences clés et du marché cible
- > Public-cible
- > Organisation des cours (durée, répartition des matières)
- > Procédure de qualification et conditions de réussite
- > Opportunités de carrière et perfectionnement professionnel
- > Coûts

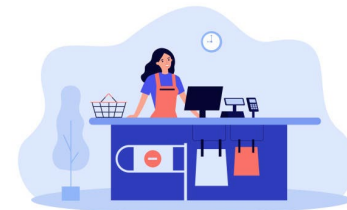
[Cours préparatoires aux examens GCD art.32 \(PDF, 1.36MB\)](#)



# Gestionnaire de commerce CFC

## Aperçu des compétences clés et du marché cible

---

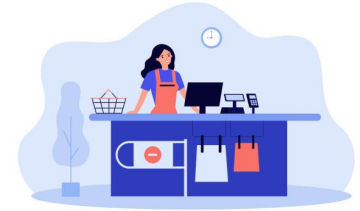


- > DCO A : Gestion des relations avec les clients
- > DCO B : Gestion et présentation des produits et prestations
- > DCO C : Acquisition, intégration et développement des connaissances sur les produits et prestations
- > DCO D : Interactions au sein de l'entreprise et dans la branche
  
- > Culture générale

# Gestionnaire de commerce CFC

## Public-cible

---

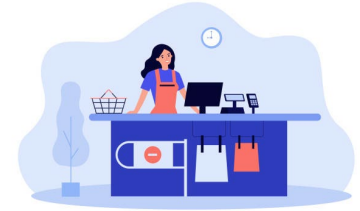


- > Professionnels sans diplôme formel
- > Reconversion
- > Réintégration
- > Futurs entrepreneurs
- > Personnes ayant des ambitions professionnelles

# Gestionnaire de commerce CFC

## Organisation des cours

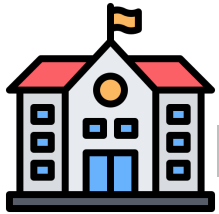
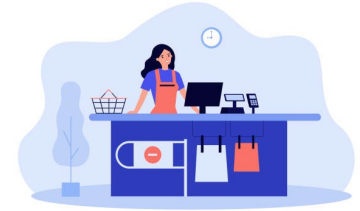
---



- > 1 jour d'école (mercredi)
- > 9 leçons
  - > 5 leçons connaissances professionnelles (DE1 & DE2)
  - > 2 leçons langue étrangère (DE4)
  - > 2 leçons culture générale
- > Mesures pédagogiques d'appui

# Gestionnaire de commerce CFC

## Examens finaux



### Partie école

- > **DCO A, B et D**: examen écrit de 60 min
- > **DCO A** : examen oral de 40 min.
- > **DCO B et D** : examen oral de 10 min par DCO
- > **Culture générale**: travail écrit + 2 examens oraux

### Partie entreprise



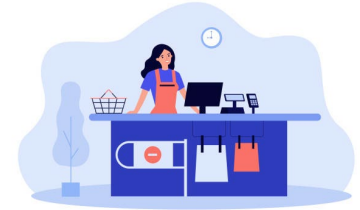
- > **Examen oral éliminatoire de 90 min.**



# Gestionnaire de commerce CFC

## Coûts

---



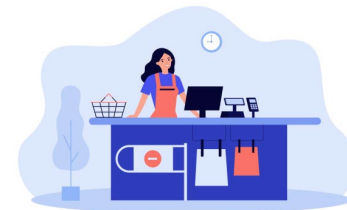
- > Taxe d'inscription (320 CHF)
- > Cours (1350 CHF) ➔ 9 unités d'enseignement x 150 CHF
- > Taxe des cours (45 CHF)
- > Matériel scolaire (250 CHF)
- > Taxe procédure de qualification (70 CHF)

Les personnes intéressées ont besoin d'un ordinateur

# Gestionnaire de commerce CFC

## Opportunités de carrière

---

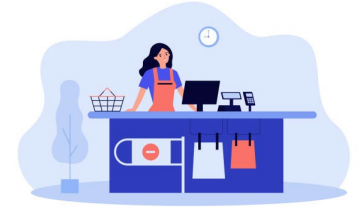


- > Brevet Fédéraux et diplômes fédéraux
  - > Spécialiste du commerce de détail
  - > Spécialiste technico-gestionnaire
  - > Spécialiste en achat et approvisionnement
  - > Spécialiste de la conduite d'équipe
  - > Spécialiste en marketing
  - > Manager en commerce de détail
  - > Chef-fe de vente
- > Écoles supérieures
  - > Économiste d'entreprise
  - > Diplôme de marketing manager
  - > Toutes autres hautes écoles possibles

# Gestionnaire de commerce CFC

## Témoignages de diplômé-e-s en 2025

---



**Nadiejda**

**Izabel**

**Florica**

**Andreea**

**Bàrbara**




# Formations art. 32

## Comment s'y inscrire ?



- > Remplir et soumettre le formulaire d'admission, qui statue sur les années d'expérience professionnelle.

### Liens utiles

 [SFP Demande admission procédure de qualification Art. 32 \(PDF, 214.55k\)](#)

  
ETAT DE FRIBOURG  
STAAT FREIBURG

Service de la formation professionnelle SFP  
Amt für Berufsbildung BBA

Derrière-les-Remparts 1, 1700 Fribourg

T +41 26 305 25 00  
[www.fr.ch/sfp](http://www.fr.ch/sfp)  
6-1-5 FO

#### Demande d'admission

Nom, prénom

Adresse



NPA, localité

Date de naissance

Lieu(x) d'origine / Pays

No AVS

#### Procédure de qualification (Examen de fin d'apprentissage) en vertu de l'art. 32 OFPr

<input type="text"/>	
<input type="text"/>	
<input type="text"/>	
 Privé	<input type="text"/>
 Mobile	<input type="text"/>
<input type="text"/>	<input type="text"/>
<input type="text"/>	<input type="text"/>
<input type="text"/>	<input type="text"/>

Pour des questions de choix de la profession et de planification de votre formation, vous pouvez vous adresser au **Centre de carrières - Service de l'orientation et de la formation des adultes (SOPFA)** - 026 305 41 69 (permanence les mardis de 13h30 à 16h30) - [gpa@fr.ch](mailto:gpa@fr.ch) - [www.fr.ch / Certification professionnelle pour adultes](http://www.fr.ch/Certification-professionnelle-pour-adultes)

☐ J'ai déjà eu contact avec le Centre de carrières (SOPFA) ☐ Je n'ai pas eu contact avec le Centre de carrières (SOPFA)

Langue dans laquelle vous  
subirez les examens

☐ français

☐ allemand

Année d'examen souhaitée

Lieu de cours\*

Lieu de cours eCG\*

\* Si les cours seront suivis hors du canton de domicile, veuillez compléter le **formulaire de demande supplémentaire** qui est disponible sur notre site Internet.



# Encore des questions ?



Le **Centre de carrières** est à votre écoute pour tout renseignement à ce sujet.



Le Centre de carrières propose un conseil téléphonique personnalisé à l'attention des adultes. Un conseiller ou une conseillère en orientation se tient à disposition des personnes qui sont à la recherche d'informations précises sur des formations ou des professions.

**Mardi de 13h30 à 16h30**

**Tél. [+41 26 305 41 19](tel:+41263054119)**



<https://www.fr.ch/formation-et-ecoles/orientation-professionnelle-et-conseil-de-carrieres/conseil-de-carrieres>

## Centre de carrières du sud à Bulle

Vous habitez dans le sud du canton de Fribourg (Glâne, Gruyère, Veveyse) ? Alors le Centre de carrières du sud à Bulle vous accueillera.

**Contact :**

**Rue de la Léchère 40**

**1630 Bulle**

**Tel : [026 919 27 50](tel:0269192750)**

**Mail : [centre.carrieres.sud@fr.ch](mailto:centre.carrieres.sud@fr.ch)**

## Centre de carrières de Fribourg

Vous habitez dans le district de la Sarine, de la Singine, de la Broye ou du Lac ? Alors le Centre de carrières de Fribourg vous accueillera.

**Contact :**

**Rte des Arsenaux 41**

**1700 Fribourg**

**Tél : [026 305 41 86](tel:0263054186)**

**Mail : [centre.carrieres@fr.ch](mailto:centre.carrieres@fr.ch)**