

# Séance d'information – «commerce +»

---

# Ordre du jour

---

1. Souhaits de bienvenue
2. «commerce +»
3. Timeline
4. Budget
5. Défis
6. Avantages
7. La suite
8. Questions/Discussion



marsooo\_18  
Dresden , Germany



140 1



Aimé par alicia.dtd et d'autres personnes  
marsooo\_18 Ein kurzer Rückblick auf Dezember. 🎄

• Weihnachtsmarkt, Striezel

...  
tio  
td



\_jabami.\_yumeko  
Leipzig



id

21

: th

ld

fee

lre

e cl

\_jabami.\_yumeko Quatre nouveaux bâtiments  
découverts lors de mon expérience à Leipzig  
[@commerce\\_plus\\_ch](#) [@epckbs](#)

[#movetia](#) [#commerceplus](#) [#epckbs](#)

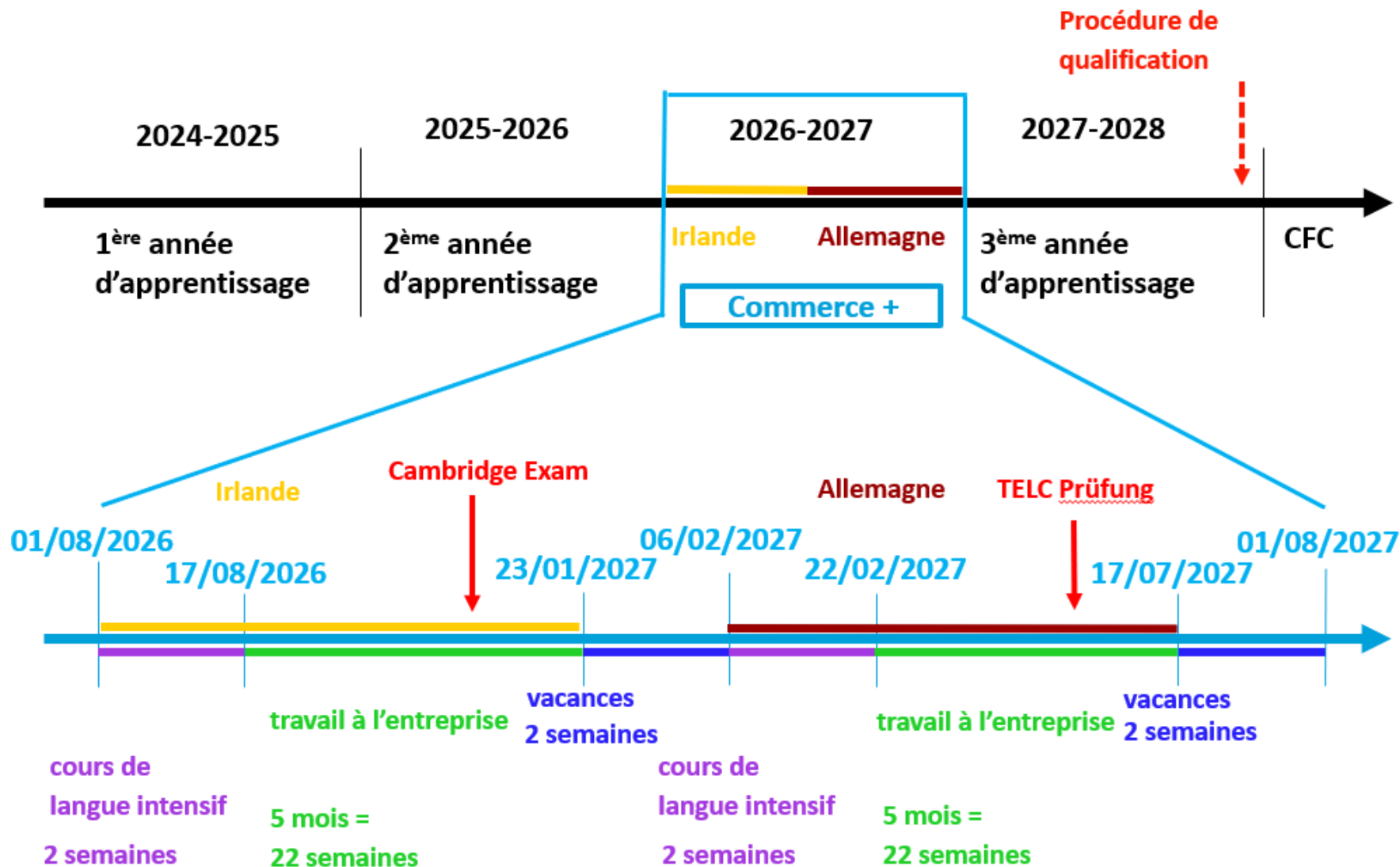
## 2. «commerce +»

---

- Complément de l'apprentissage
- Travailler un an à l'étranger: 5.5 mois en Irlande, 5.5 mois en Allemagne
- Améliorer toutes les compétences, surtout la communication et les compétences sociales
- Découvrir deux autres cultures
- Enrichir les expériences professionnelles et personnelles
- Augmenter les chances de trouver un emploi intéressant et exigeant après l'apprentissage
  
- Se profiler en tant qu'entreprise innovatrice, favorable au contexte international

# 3. Timeline 2026-2027

Pour les apprentissages qui durent 4 ans, les élèves partiront après la troisième année accomplie.



## 4. Budget






---



- l'agence nationale en charge de la promotion des échanges et de la mobilité
- soutenue par la Fondation suisse pour la promotion des échanges et de la mobilité (FPEM)
- encourage des projets et des activités d'échange et de mobilité



# 4. Budget

---

	Irlande	Allemagne	Pris en charge
Voyage (vol/train)	400 CHF	400 CHF	
Cours de langue intensif au début du séjour (20 l./s.) + 22 semaines 3 l. hebdomadaires	1300 €	1100 €	
Placement dans une entreprise et suivi sur place	690 €	600 €	
Logement, chambre individuelle: 24 semaines	8000 € (famille d'accueil : demi-pension/ sans repas)	6500 € (appartement: sans repas)	
Examen de langue (Cambridge Exams/TELC Prüfungen)	350 CHF	350 CHF	

# 4. Budget

---

	Irlande	Allemagne	Pris en charge
Argent de poche	env. 600 CHF par mois	env. 600 CHF par mois	
Assurances responsabilité civile (tiers), privé, voyage, maladie			
Transports publics sur place: 24 semaines	(env. 100 CHF par mois)	500 CHF	
Total			<b>ca. 18'500</b>



# 5. Défis

---

- L'apprenti-e ne gagne pas d'argent pendant son stage à l'étranger
- Prolongation de la durée de la formation d'une année
- Retour et intégration dans une nouvelle classe pour la dernière année d'apprentissage
- Certains cas exceptionnels (par exemple le travail interdisciplinaire centré sur un projet (TIP) pour élèves avec maturité professionnelle intégrée), à traiter selon les directives adaptées aux élèves commerce + et selon les directives de chaque école
- Pas de cours professionnels ou en maturité professionnelle pendant une année, reprise des cours plus difficile

# 6. Avantages pour la vie

---

- Expérience de travail à l'étranger
- Connaissance de deux cultures différentes
- Connaissances en langues améliorées
- Plus de facilité pour la procédure de qualification à la fin de l'apprentissage
- Plus d'indépendance
- Certificats internationaux de langue (TELC et Cambridge)
- Compétences professionnelles et sociales supérieures
- Candidature plus intéressante pour les futurs employeurs – amélioration de l'employabilité

# 6. Avantages à l'école

---

- Apprenti-e-s avec maturité professionnelle intégrée:
  - Dispenses pour la procédure de qualification pour les langues étrangères peut être demandée.
  - Les notes seront adaptées et compté dans la procédure de qualification. Les notes aideront potentiellement à compenser dans d'autres branches.
  - Les élèves devront continuer à faire les examens dans les branches All./Angl.
- Apprenti-e-s CFC:
  - Plus de facilité durant les cours en allemand/anglais et pour la procédure de qualification (jeux de rôle dans la langue étrangère par exemple).
  - Pas de dispenses ni d'adaptation de note possible

# 7. Intéressé-e?

—



- Inscription jusqu'au **mardi 21 octobre 2025** (à transmettre directement au secrétariat de votre école)
- Le dossier doit inclure les 4 points suivants:
  - Lettre de motivation en allemand ou en anglais
  - CV en allemand ou en anglais
  - Copies des notes scolaires de tous les semestres à l'école professionnelle
  - Formulaire d'inscription avec l'accord du maître d'apprentissage, à remplir **par ordinateur**.

# 7. Admission

La sélection se fera à base de:

- Dossier d'inscription
- Entretien personnel dans les trois langues
  - (en novembre, env. 15 minutes)
- Réponse des admissions jusqu'au **vendredi 12 décembre 2025**
- Env. 35 places disponibles pour toute la Suisse Romande

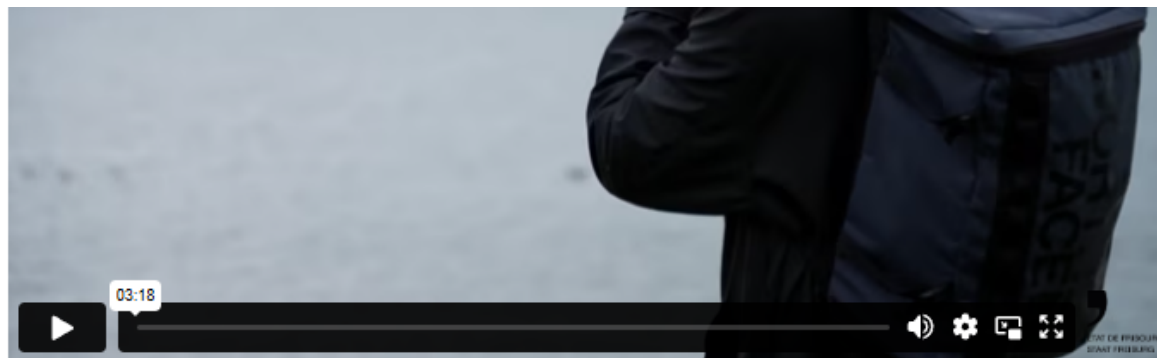


« Commerce + » – une année de stage à l'étranger dans deux pays différents ou un séjour linguistique de deux semaines en Irlande : avec ses offres de mobilité, l'EPC vous ouvre la voie vers une carrière internationale.

- > Commerce +
- > Séjour linguistique en Irlande

# 7. La suite

---



Soucieux de répondre aux défis de l'économie, en particulier en lien avec le plurilinguisme et la globalisation de notre société, l'École professionnelle commerciale propose dans le cadre d'un apprentissage avec ou sans maturité professionnelle intégrée, une mobilité d'une année à l'étranger.

Les apprenti-e-s participants à la mobilité « commerce + » pourront bénéficier, entre autres, de certains avantages et d'acquérir des compétences telles que de l'expérience de travail à l'étranger, la connaissance de deux cultures différentes, des compétences professionnelle et sociales, plus d'indépendance et des connaissances en langues améliorées.

Une information parviendra aux élèves à la fin de leur première année d'apprentissage.

Renseignement : Renato Forni [renato.forni@edufr.ch](mailto:renato.forni@edufr.ch) / 026 305 25 45

> [Informations sur le programme](#)

> [Phase 1 : Candidature](#)

> [Phase 2 : Sélection](#)

> [Phase 3 : Départ](#)

> [Brochure commerce +](#)

# 7. La suite



ETAT DE FRIBOURG  
STAAT FREIBURG

Service de la formation professionnelle SFP  
Amt für Berufsbildung BBA

Ecole professionnelle commerciale  
Derrière-les-Remparts 1a, 1700 Fribourg

Kaufmännische Berufsfachschule  
Derrière-les-Remparts 1a, 1700 Freiburg

T +41 26 305 25 26, [www.fr.ch/epc](http://www.fr.ch/epc)

## Formulaire d'inscription « commerce + » Einschreibung für « commerce + »

### Renseignements personnels du/de la candidat-e Persönliche Angaben der/des Lernenden

Titre Anrede	
Nom Name	
Prénom Vorname	
Rue, no Strasse, Nr.	
NPA, localité PLZ, Ort	
Nationalité Nationalität	
Date de naissance Geburtsdatum	
Téléphone Telefon	
E-mail E-Mail	
Ecole professionnelle Berufsfachschule	



# 8. Questions / Discussion

---

