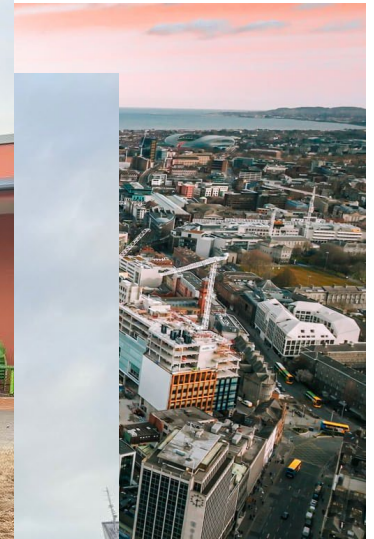


# Séance d'information 2 – « commerce + »

## 26 janvier 2026

—

# 1. Souha



# Ordre du jour

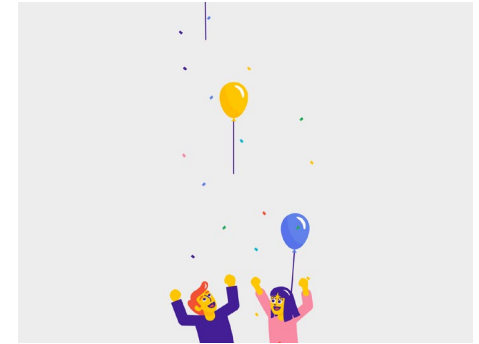
---

1. Souhaits de bienvenue
2. Processus de sélection
3. Timeline – dates fixes
4. EPN UK & Germany & Apreca – notre partenaire → votre partenaire
5. Dossier de « candidature » pour EPN
6. Passeport / Visa
7. Rapports intermédiaires / finaux
8. Allocations familiales
9. Répartition des deux groupes – Irlande ou Allemagne en août
10. Le retour des entreprises
11. La suite
12. Questions / discussion

## 2. Processus de sélection

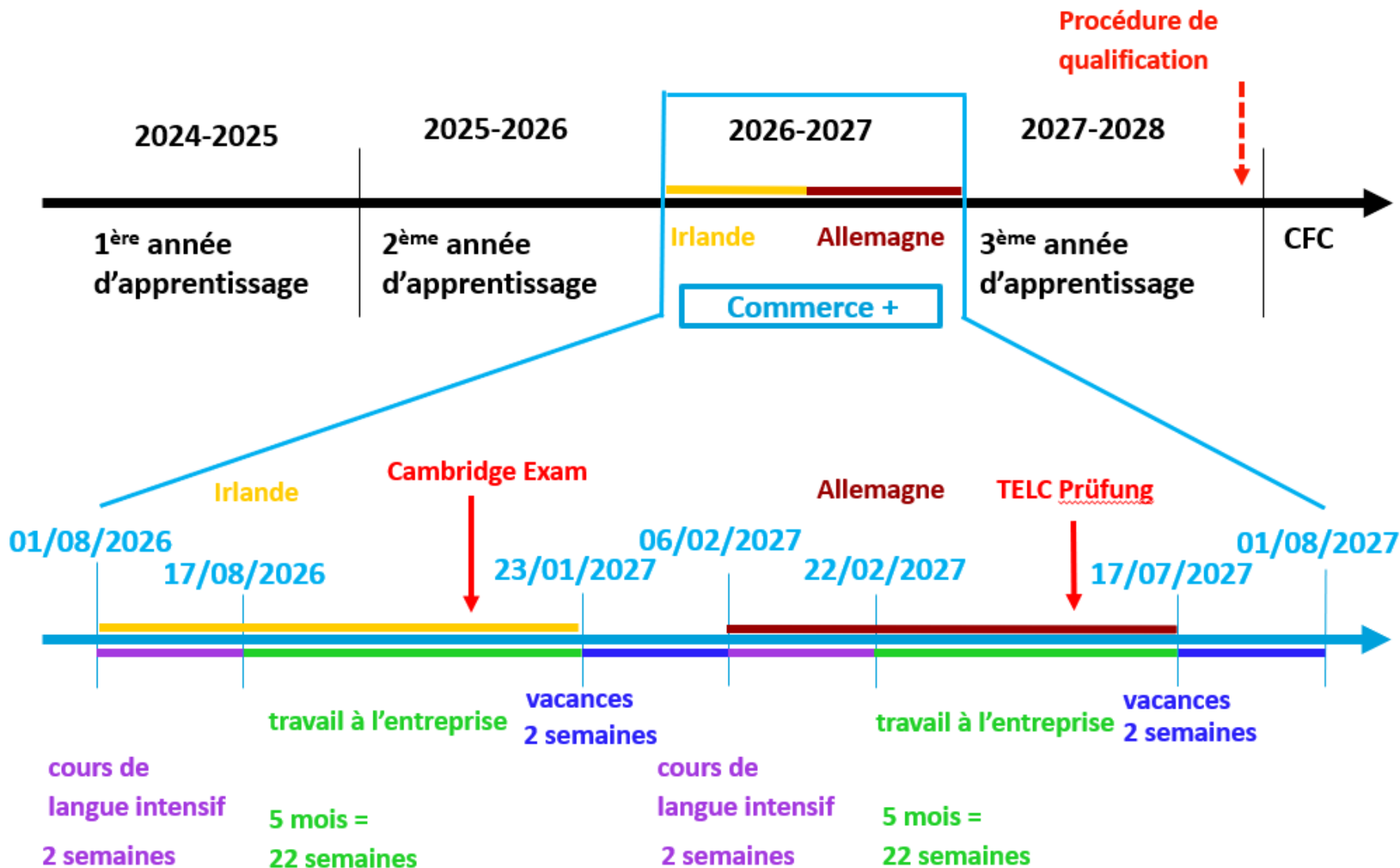
---

- Félicitations
- 35 candidat-e-s sélectionnés
- Dossier de candidature – motivation, notes scolaires, intégralité du dossier
- Entretien – motivation, communication, ouverture d'esprit, compétences en langues étrangères



# 3. Timeline 2026-2027

Pour les apprentissages qui durent 4 ans, les élèves partiront après la troisième année accomplie.



# 4. EPN UK & Germany & Apreca – notre partenaire → votre partenaire

---

- EPN UK, EPN Germany, APRECA : trois bureaux, une entreprise
- Organise le placement en entreprise, le logement, les cours de langue et informe l'EPC en cas de problèmes
- Le « chargé de mission » d'EPN est votre première personne de contact
  - Maeve Parnell EPN UK
  - Abi Hartnell EPN UK
  - Anne-Dominique Struck EPN Germany
  - Nicolas Pals EPN Germany
- Votre chargé de mission d'EPN vous aide et règle tous les problèmes, avec la famille d'accueil, avec l'entreprise et quoi que ce soit
- Entretien avec le chargé de mission via Skype après déposition du « dossier de candidature » - normalement mars/avril



# 4. EPN UK & Germany & Apreca – notre partenaire → votre partenaire

---

- EPN aide **sur place**
  - Identification du problème
  - Médiation entre les parties
  - Trouver une solution
  - Suivi en cas de problèmes
- Plan de crise :
  - Contact avec la famille d'accueil et le chef à l'entreprise
  - Contact avec le chargé de mission d'EPN / Apreca
  - Numéro d'urgence
  - EPC est informée par EPN / Apreca



# 5. Formulaire EPN / Apreca

---

- À remplir pour les démarches administratives – vous êtes déjà sélectionnés
- Nécessaire pour EPN / Apreca pour vous trouver une place qui vous convient
- Deux formulaires – 1x pour l'Irlande, 1x pour l'Allemagne
- Questions similaires → réponses similaires
- Les deux formulaires doivent être **remplis par ordinateur en anglais pour EPN UK, en allemand pour EPN Germany**
- Quelques détails sont déjà remplis pour vous (les dates du séjour p. ex.)
- Être le plus précis que possible
- Nouveau formulaire, à disposition en ligne (EPC Fribourg, phase 2)
- À transmettre par mail jusqu'à jeudi, **12 février 2026** à [jessica.berger@eduf.fr](mailto:jessica.berger@eduf.fr)

# 5. Formulaire EPN UK – Irlande

---

In which city in Ireland would you like to do your internship?	Dublin
Preferred date of Arrival	Arrival in Ireland on 01/08/2026, start of internship on 17/08/2026 OR Arrival in Ireland on 06/02/2027 start of internship on 22/02/2027
Internship duration in weeks	approximately 22 weeks

# 5. Formulaire EPN Germany

---

Bevorzugtes Datum der Ankunft in Deutschland	Ankunft 01.08.2026 mit Praktikumsstart am 17.08.2026 ODER Ankunft 06.02.2027 mit Praktikumsstart am 22.02.2027
Praktikumsdauer in <b>Wochen</b>	ca. 22 <del>Wochen</del>

Bitte geben Sie an, welche Sektoren sie am meisten interessieren (z. B. Sozialer Bereich, Informatik, Bildungswesen, Tourismus...)	
--	--

# 5. Formulaire EPN

---

- **Principe I:** EPN vous proposera des entretiens d'embauche jusqu'à ce que vous trouvez un travail.
- **Principe II:** Tout entretien trouvé qui correspond à vos priorités doit être accepté.
- **Principe III:** Après un entretien positif, vous avez le droit de refuser un travail UNE fois.
- **Principe IV:** Après deux entretiens positifs refusés de votre part, EPN n'est plus responsable pour vous trouver du travail.
- **DONC: Plus vous êtes précis dans vos priorités, mieux seront les propositions d'interviews**
- **ATTENTION:** Les propositions de travail dépendent également de votre niveau de langue

# 6. Passeport / Visa

---

- **Passeport** doit être valide jusqu'en janvier 2028 au moins
- Refaire un nouveau passeport si nécessaire
- Transmettre les détails du passeport dans le formulaire (BIEN REMPLIR)
  - Nationalité du passeport choisi (si double-nationalité, en choisir un)
  - Numéro de passeport
  - Date de fin de validité
- Si passeport Suisse ou UE, pas besoin d'un visa.
- Si pas de passeport Suisse (donc avec permis de séjour en Suisse), prendre contact avec le Service de la population et de la migration de votre canton pour les informer de votre absence pendant une année.
- Si pas de passeport Suisse ou UE, venez me voir après la séance.

# 7. Rapports

---

- 4 rapports
  - 1<sup>er</sup> rapport : 15 octobre sous forme libre : par écrit, mais aussi vidéo, audio, collage, etc.
  - 2<sup>ème</sup> rapport : 31 janvier, rapport final première destination (questionnaire Movetia)
  - 3<sup>ème</sup> rapport : 15 avril sous forme libre : par écrit, mais aussi vidéo, audio, collage, etc.
  - 4<sup>ème</sup> rapport : 31 août Rapport final deuxième destination (questionnaire Movetia PLUS un rapport écrit pour résumer toute l'année commerce plus)
- Respectez les délais, pas de rappel à chaque fois.
- Attention: Sans rapport, pas de versement du reste de solde!
- Rapports toujours bien nommer NOM\_PRÉNOM\_RAPPORT 1
- A transmettre à [jessica.berger@edufr.ch](mailto:jessica.berger@edufr.ch)

# 8. Allocations familiales

---

- Les allocations familiales peuvent être versées aussi pendant l'année à l'étranger avec « commerce+ ».
- Documents à fournir afin de recevoir les allocations familiales:
  - Brochure commerce+ (sur notre site)
  - Attestation de formation (fournie en juillet 2026 avant le départ)
  - Contrat avec accord d'apprentissage de formation (à remplir en juin/juillet)
  - Contrat / Placement form / Formulaire de stage de EPN (reçu par mail de votre coordinatrice après le placement dans une entreprise)

# 9. Répartition deux groupes - critères

---

Fixe:

- Tous les germanophones vont d'abord en Irlande
- Les personnes sans passeport UE/suisse vont d'abord en Allemagne

En principe:

- Mineurs en août, mais majeurs en février → Irlande d'abord
- Répartition équilibrée des élèves (femmes-hommes et de chaque école professionnelle)

Si possible:

- Répartition équilibrée des professions
- Répartition des mineurs
- Répartition des personnes un peu plus âgées
- Répartition équilibrée des élèves avec et sans maturité professionnelle

# 9. Répartition groupes – Irlande en août

---

Costa De Almeida	Béatrice
Lancement	Aaron
Aubort	Lily
Drob	Sabina
Nicolas	Marine
Studer	Naomi
Werro	Lea Marie
Trajlilovic	Darko
Spycher	Lena
Waeber	Alina
Seiler	Jael
Fabel	Nicolas
Dal Negro	Reana
Rüegg	Vinzenz
Oppliger	Jael

# 9. Répartition groupes – Allemagne en août

---

Kohli	Svenia
Grosjean	Cécile
Nappez	Romain
Gaillat	Baptiste Etienne
Gaudin	Sevan
Willemin	Romane
Graber	Pedro
Reggianini	Noah
Sanchez	Alicia
Georgieva	Sara
Dominguez	Mayenne
Bellon	Mathis
Zuccatti	Zoé
Bumann	Emma
Clerc	Loïse
Wirz	Norah
Jollien	Laura
Lemonnier	
Souza	

# 10. Le retour des entreprises

7. A l'avenir, laisseriez-vous partir encore une fois un-e apprenti-e avec le programme "commerce+" ? (0 point)



Ce n'est pas facile à vous remplacer dans les entreprises

MAIS

Cela vaut la peine: WIN-WIN

# 11. La suite

---

- Télécharger les formulaires en ligne
- Envoyer les deux formulaires EPN remplis avec les détails du passeport jusqu'au **12 février**, à [jessica.berger@edufr.ch](mailto:jessica.berger@edufr.ch)
- Prendre contact avec le Service de la formation professionnelle dans votre canton pour le changement du contrat d'apprentissage
  - formulaire sur le site pour tous les élèves avec un contrat fribourgeois
- Prendre contact avec le Service de la population et des migrants si nécessaire
- Continuer à travailler vos compétences en langues étrangères pour avoir un début plus facile à l'étranger
- Prochaine et dernière séance d'information, tout juste avant le départ:
  - **Lundi, 8 juin, 18h30, même salle**

# 12. Questions / Discussion

---

Nathan Crausaz

Participant commerce+ 25-26

Il a passé son premier semestre à Dublin

Apprenti EPC Fribourg, MP1



[renato.forni@edufr.ch](mailto:renato.forni@edufr.ch)