

Entre Singine et Sarine

L'itinéraire «Entre Singine et Sarine» vous mènera à la belle réserve naturelle d'Auried où des visites guidées peuvent être organisées. Le barrage du lac de Schiffenen ou encore la charmante petite ville de Laupen et son château vous attendent. En chemin, le château privé de Vogelshus impressionne par son architecture baroque et l'on passe devant de nombreuses fermes équestres et points de vente maraîchers.

Coup d'oeil

Longueur : 22 km

Mont. / Desc : 300 m

Temps : entre 3h30 et 4h30 avec pauses

Sortie : à la journée avec activité(s)

Niveau : facile

Classe conseillée : ≥ 9^H



Réserve naturelle d'Auried



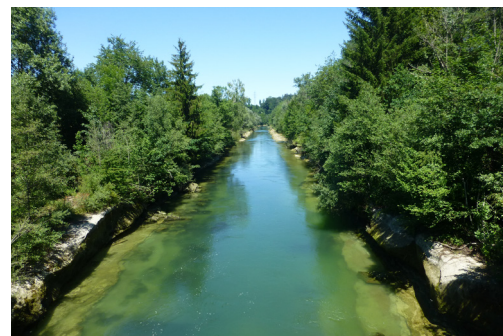
Barrage de Schiffenen



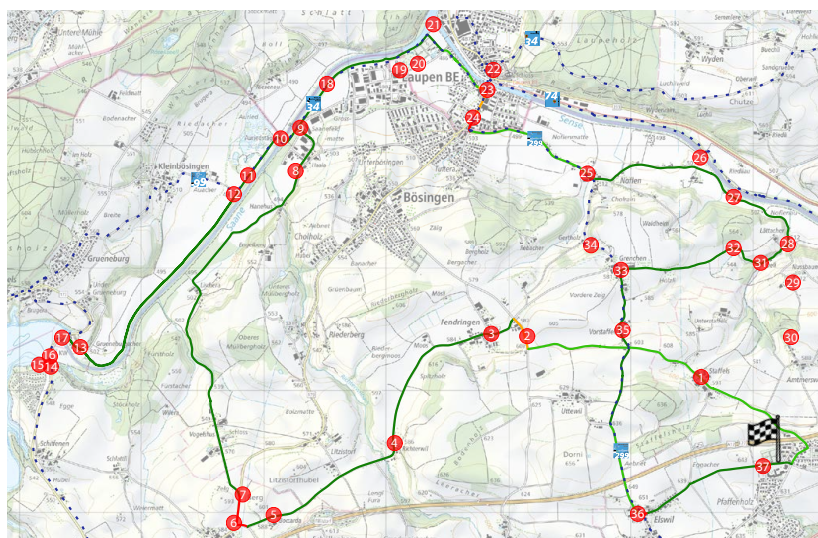
Village de Laupen



Au bord de la Singine et Sarine



Itinéraire



Légende

--- Itinéraires fléchés
La Suisse à vélo

Trafic motorisé

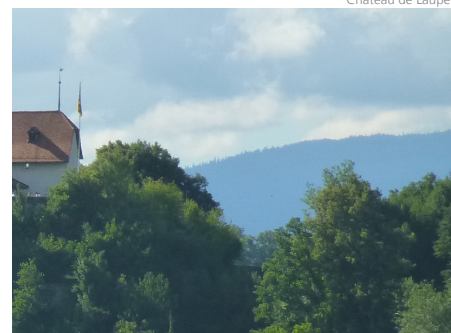
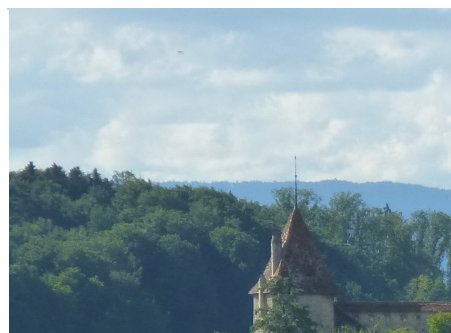
Arrêts

Déplacements

Très faible	Tout le temps possible	Deux côte à côte
Faible	Souvent possible	Deux côte à côte, fil indienne
Moyen	Difficile peu recommandé	En colonne
Dense	Impossible Dangereux	En colonne Vigilance maximale

L'itinéraire «Entre Singine et Sarine» emprunte majoritairement des petites routes et des chemins carrossables à faible trafic à travers le nord du district de la Singine. En passant par de nombreuses fermes et manèges équestres, de petits hameaux et des châteaux, le parcours surmonte quelques dénivélés entre Wünnewil (env. 650 m) et Laupen, au confluent de la Singine et de la Sarine (env. 490 m).

[Ouvrir l'itinéraire sur SuisseMobile](#)



Château de Laupen

Les activités

Sélection de points relevés. Trouvez plus d'informations sur l'itinéraire SuisseMobile.



Thématiques possibles tout au long de l'itinéraire

Agriculture

L'itinéraire passe à travers de nombreux champs (céréales, fourrages, pâturages, élevages)

Cours d'eau

La Sarine et La Singine, l'impact du barrage, production d'électricité

Histoire

Château de Laupen

Notes

Contact

Faites-nous part de votre avis, vos remarques ou vos suggestions via notre [formulaire de contact](#).

