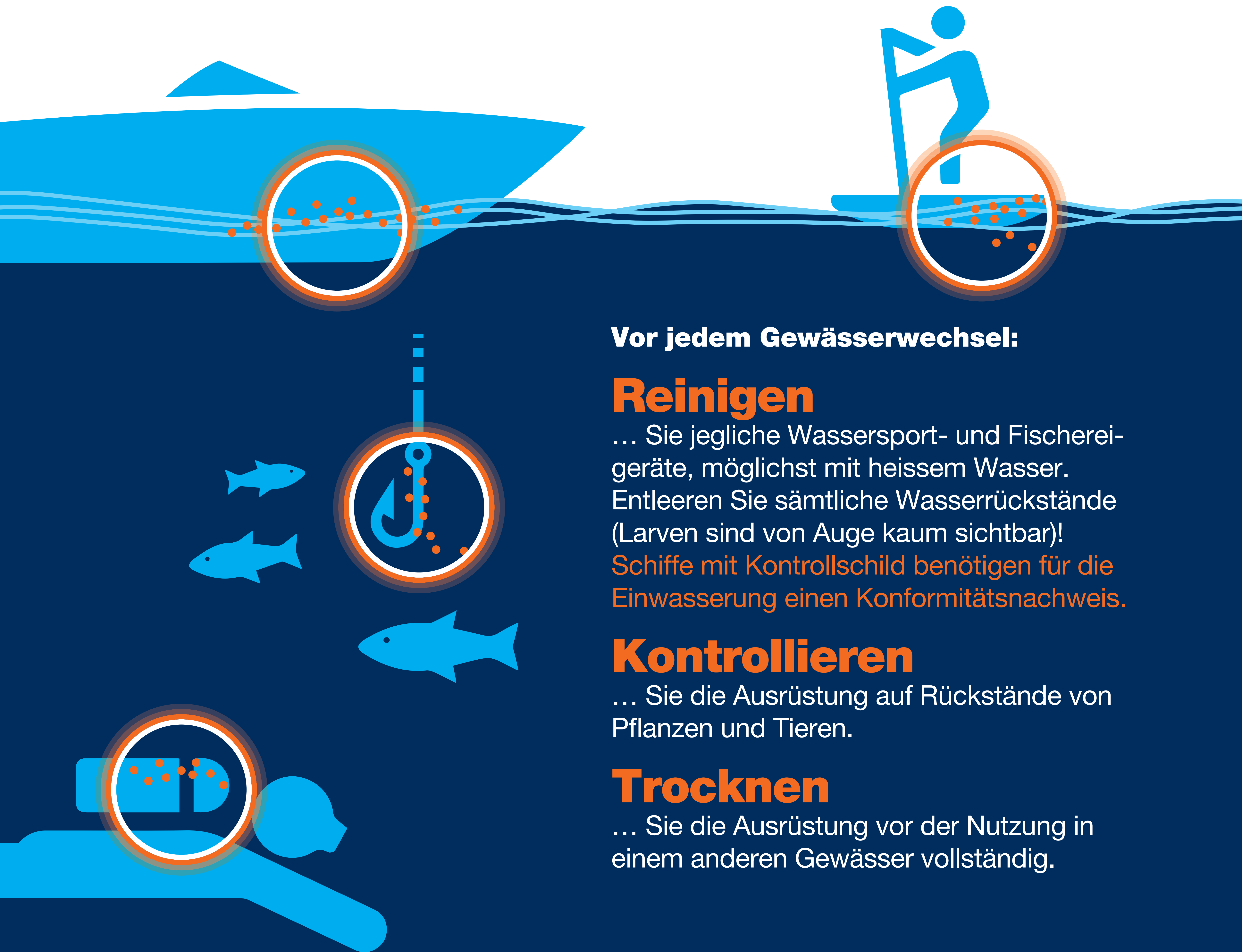


Vorsicht **blinde** **Passagiere**

Helfen Sie mit, die Verbreitung von invasiven Arten in unseren Gewässern zu verhindern!



Vor jedem Gewässerwechsel:

Reinigen

... Sie jegliche Wassersport- und Fischereigeräte, möglichst mit heissem Wasser. Entleeren Sie sämtliche Wasserrückstände (Larven sind von Auge kaum sichtbar)!

Schiffe mit Kontrollschild benötigen für die Einwässerung einen Konformitätsnachweis.

Kontrollieren

... Sie die Ausrüstung auf Rückstände von Pflanzen und Tieren.

Trocknen

... Sie die Ausrüstung vor der Nutzung in einem anderen Gewässer vollständig.

Beispiele invasiver gebietsfremder Arten:



Quaggamuschel



Grosser Höckerflohkrebs



Schwarzmundgrundel



Nuttalls Wasserpest

Reinigungsstellen:

Liste der anerkannten Reinigungsstellen und weitere Informationen:

www.fr.ch/schiffsreinigungspflicht

