

Capricorne asiatique

Anoplophora glabripennis

- Période d'observation sur trois ans
- Stade actif
- Présence principale du stade

Pour se nymphoser, la larve adulte retourne juste sous l'écorce où elle construit une loge sur un bouchon de sciure grossière.

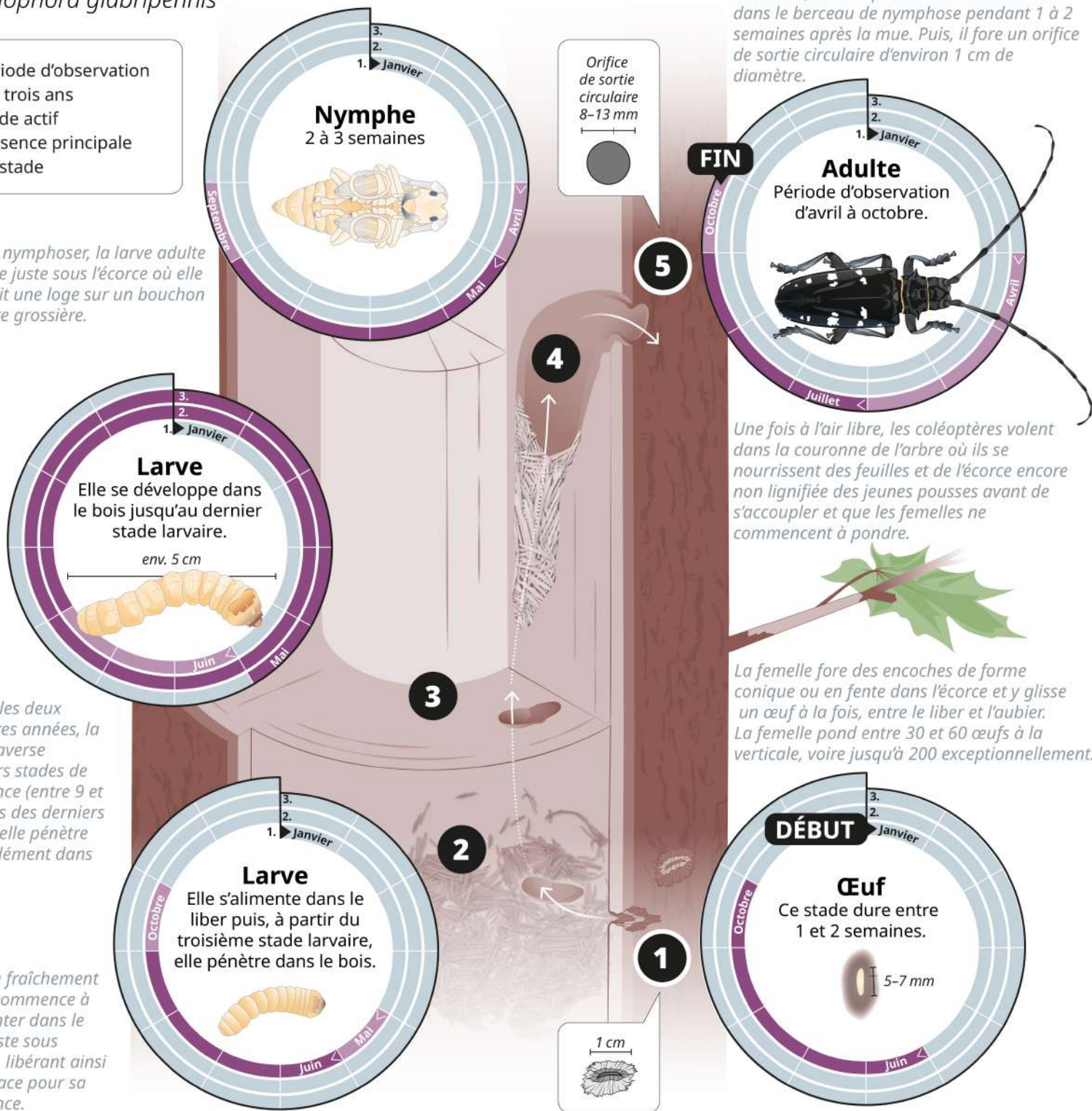
Durant les deux premières années, la larve traverse plusieurs stades de croissance (entre 9 et 14). Lors des derniers stades, elle pénètre profondément dans le bois.

La larve fraîchement éclosée commence à s'alimenter dans le liber, juste sous l'écorce, libérant ainsi de l'espace pour sa croissance.

Au terme du stade nymphal, qui dure de 2 à 3 semaines, le coléoptère adulte reste encore dans le berceau de nymphose pendant 1 à 2 semaines après la mue. Puis, il fore un orifice de sortie circulaire d'environ 1 cm de diamètre.

Une fois à l'air libre, les coléoptères volent dans la couronne de l'arbre où ils se nourrissent des feuilles et de l'écorce encore non lignifiée des jeunes pousses avant de s'accoupler et que les femelles ne commencent à pondre.

La femelle fore des encoches de forme conique ou en fente dans l'écorce et y glisse un œuf à la fois, entre le liber et l'aubier. La femelle pond entre 30 et 60 œufs à la verticale, voire jusqu'à 200 exceptionnellement.



Orifice de sortie circulaire 8-13 mm

FIN

DÉBUT