

Jagdbericht

—
2025-2026



ETAT DE FRIBOURG
STAAT FREIBURG

Service des forêts et de la nature SFN
Amt für Wald und Natur WNA

Impressum

Direktion der Institutionen und der Land- und Forstwirtschaft ILFD

April 2026

Herausgeber

Amt für Wald und Natur **WNA**

Rte du Mont Carmel 5

Postfach 83

1762 Givisiez

Autoren

Elias Pesenti, kantonaler Jagdverwalter, Bereichsleiter terrestrische Fauna, **WNA**

Valérie Zobot, Sekretärin, **WNA**

Titelbild

Elias Pesenti, kantonaler Jagdverwalter, Bereichsleiter terrestrische Fauna, **WNA**

Vorgeschlagene Zitierung

Pesenti, E. & Zobot, V. (2026). Jagdbericht 2025-2026. Direktion der Institutionen und der Land- und Forstwirtschaft. Amt für Wald und Natur. Freiburg. 30 s.

Copyright

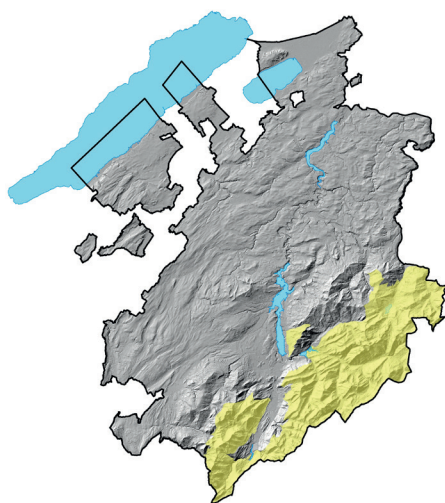
Amt für Wald und Natur **WNA**

Inhaltsverzeichnis

1	Einführung	4	6	Patent C	20
			6.1	Hirsch	20
2	Statistik der Jagdpatente	5	7	Patent D	21
3	Grundpatent	7	7.1	Wildschwein	21
3.1	Fuchs	7	7.2	Sanglier (Regulierungsabschüsse WZVV)	22
3.2	Dachs	8	8	Patent Ds (Sommerjagd)	23
3.3	Verwilderte Hauskatze	9	8.1	Wildschwein	23
3.4	Steinmarder	10	9	Patente E-F-G	24
3.5	Ringeltaube	11	9.1	Waldschnepfe	24
3.6	Verwilderte Haustaube	12	9.2	Stockente	25
3.7	Türkentaube	13	9.3	Krickente	26
3.8	Kolkrabe	14	9.4	Kormoran	27
3.9	Rabenkrähe	15	10	Patent H	28
3.10	Saatkrähe	16	10.1	Kormoran	28
3.11	Elster	17	11	Jagd-Vergehen	29
4	Patent A	18			
4.1	Gämse	18			
5	Patent B	19			
5.1	Reh	19			

1. Einführung

Im Kanton Freiburg können verschiedene Jagdpatente gelöst werden (Art. 19 Jagdverordnung vom 6. Juni 2016, JaV). Der Kanton wird in zwei Regionen aufgeteilt (Art. 55 JaV): das Flachland und die Gebirgsgegenden (Karte untenstehend).



 Gebirgsgegenden

Grundpatent (Art. 57 JaV)

Im Flachland berechtigt das Grundpatent den Inhaber Füchse, Dachse, verwilderte Hauskatzen (mit Ausnahme der getigerten Katze), Steinmarder, Ringeltauben, verwilderte Haustauben, Türkentauben, Kolkraben, Raben-, Saat- und Nebelkrähen und Elstern zu jagen.

In den Gebirgsgegenden ist der Inhaber des Grundpatents berechtigt Füchse, Dachse und Steinmarder zu jagen.

Patent A (Art. 59 und 60 JaV)

Berechtigt den Inhaber, die Gämse im Gebirge zu jagen.

Patent B (Art. 61 JaV)

Berechtigt den Inhaber, Rehwild im Flachland zu jagen.

Patent C (Art. 62 JaV)

Berechtigt den Inhaber, Hirsche im Gebirge und im Flachland zu jagen.

Patent D (Art. 64, 65 und 66 JaV)

Berechtigt den Inhaber, Wildschweine im Gebirge und im Flachland zu jagen.

Patent Ds (Verordnung über die Jagd auf das Wildschwein)

Berechtigt den Inhaber, in manchen Wildsektoren im Gebirge und im Flachland in den Monaten Juli und August Wildschweine zu jagen.

Patent E (Art. 67 JaV)

Berechtigt den Inhaber, die Waldschnepfe sowie an den Ufern der Seen, Teiche und Wasserläufe, Wasservögel zu jagen.

Patent F (Art. 68 JaV)

Berechtigt den Inhaber, gemäss dem entsprechenden Konkordat, auf dem Neuenburgersee von einem Boot aus zu jagen.

Patent G (Art. 69 JaV)

Berechtigt den Inhaber, gemäss dem entsprechenden Konkordat, auf dem Murtensee von einem Boot aus zu jagen..

Patent H (Art. 68 und 69 JaV)

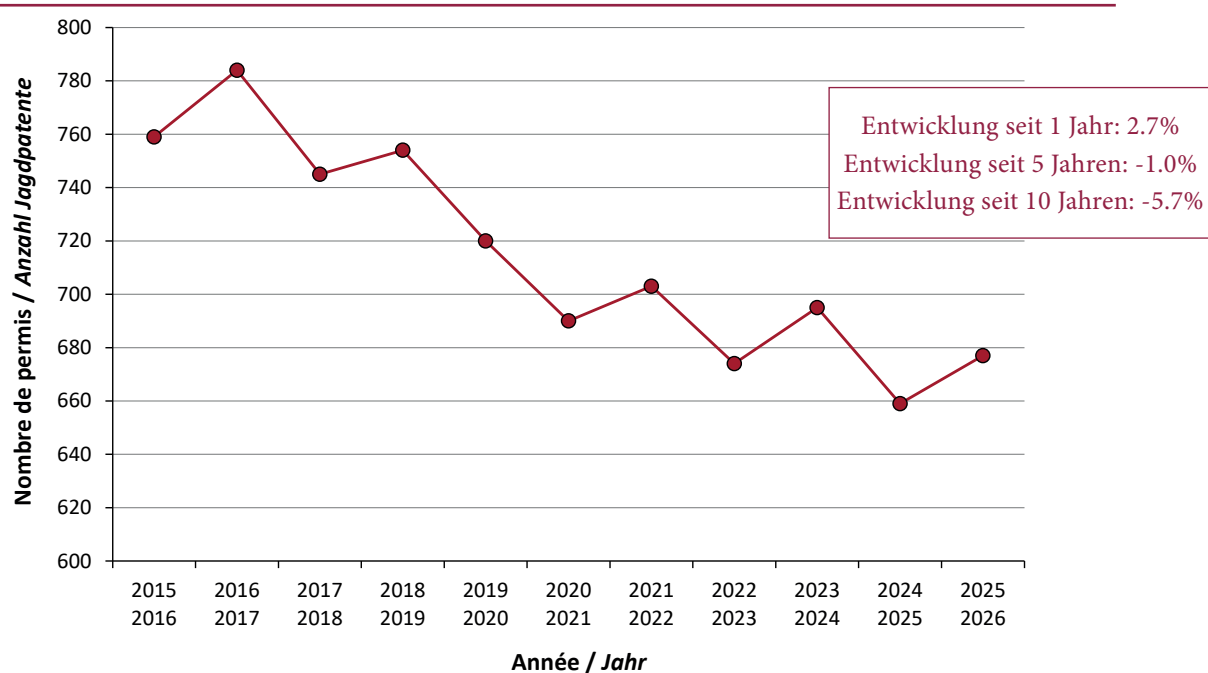
Das Berufsfischerpatent berechtigt den Inhaber ausschliesslich den Kormoran zu jagen.

2. Statistik der Jagdpatente

Grundpatent

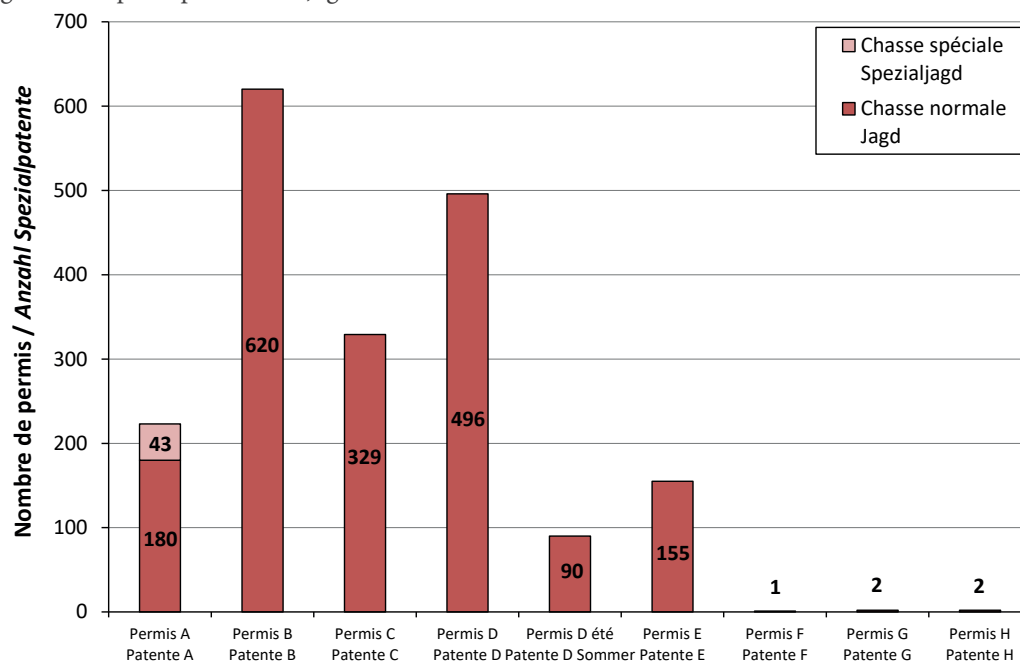
Anzahl Grundpatente pro Jahr:

	2015	2016	2017	2018	2019	2020	2021	2022	2023	2024	2025
	2016	2017	2018	2019	2020	2021	2022	2023	2024	2025	2026
mit Waffe	759	780	739	751	718	688	699	672	693	656	672
ohne Waffe	-	4	6	3	2	2	4	2	2	3	5



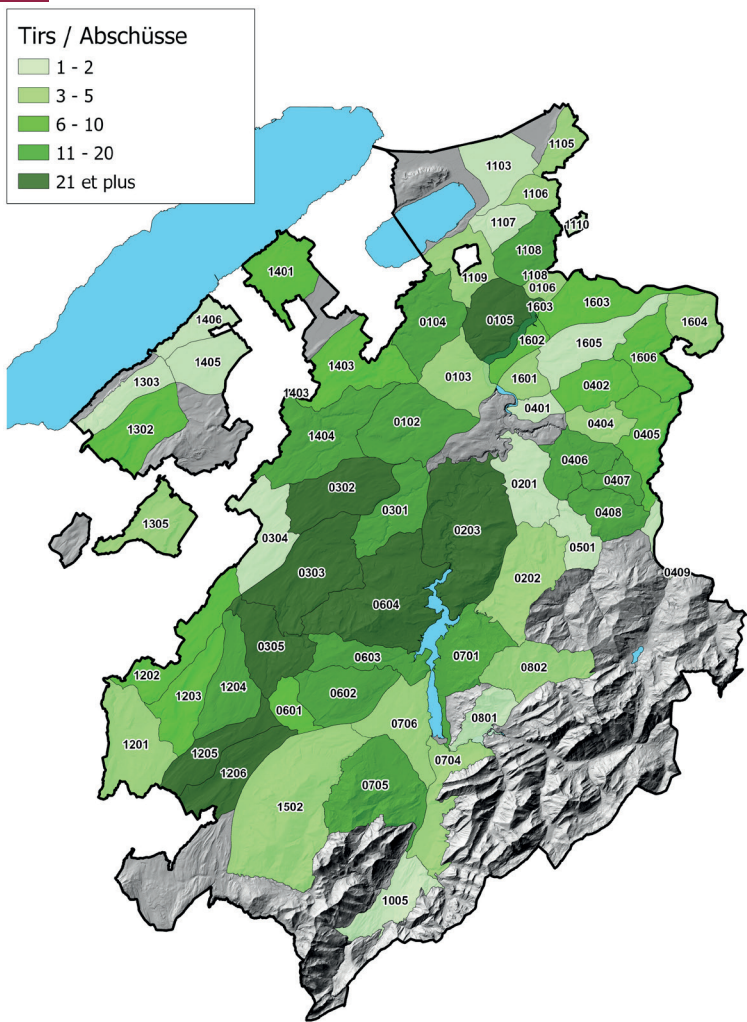
Spezialpatente

Anzahl ausgestellter Spezialpatente für Jagdsaison 2025/2026:



3. Grundpatent

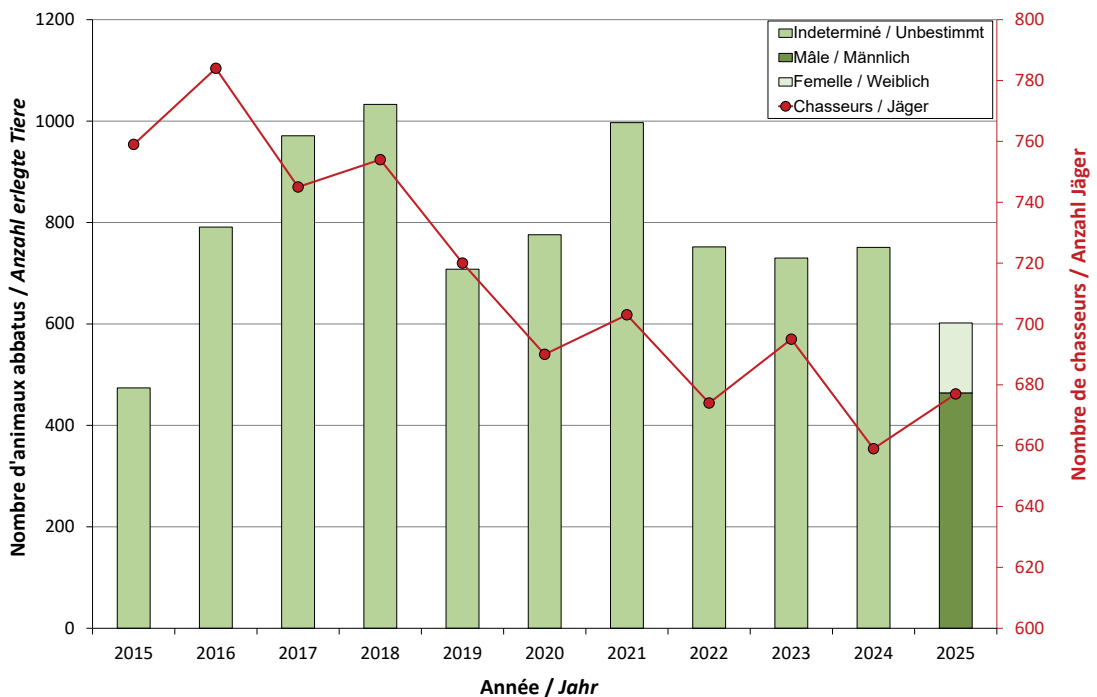
3.1 Fuchs (*Vulpes vulpes*)



Total erlegte Tiere: 602

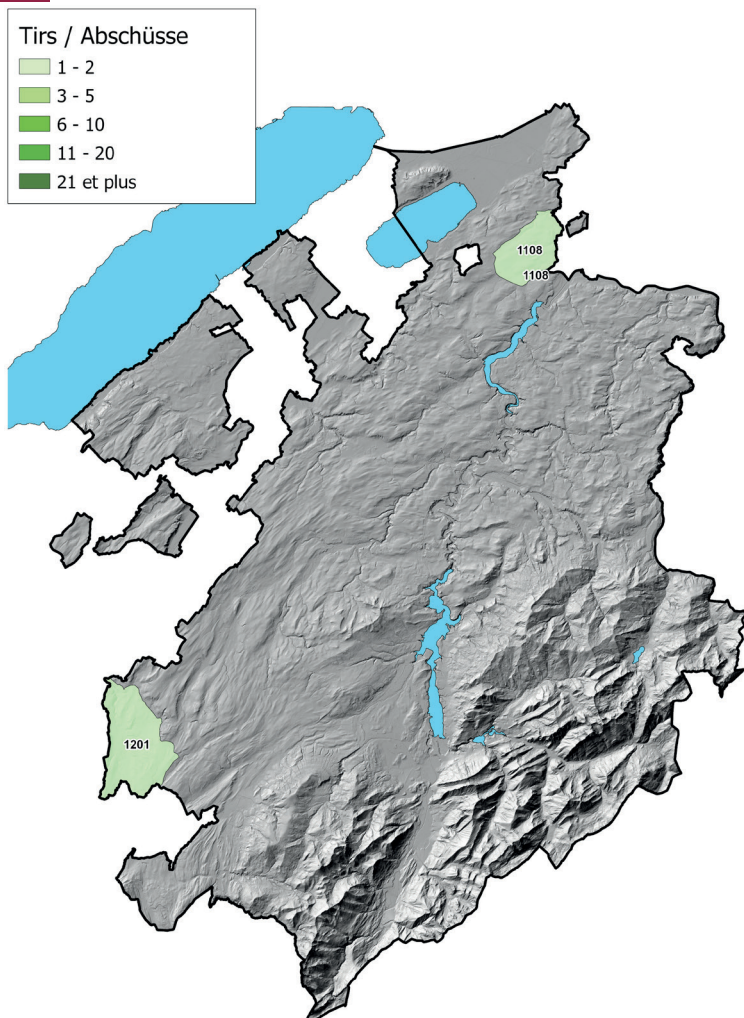
	Anzahl	Prozent
Männlich	464	77.1%
Weiblich	138	22.9%

Entwicklung seit 1 Jahr: -19.8%
 Entwicklung seit 5 Jahren: -24.8%
 Entwicklung seit 10 Jahren: -24.5%



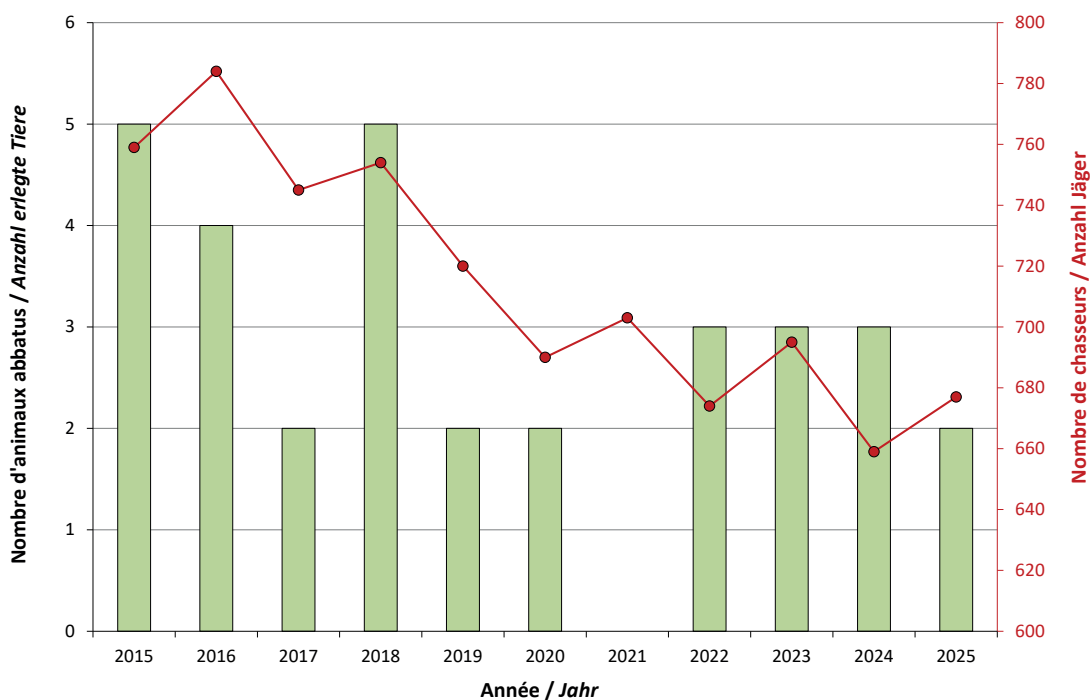
3. Grundpatent

3.2 Dachs (*Meles meles*)



Total erlegte Tiere: 2

Entwicklung seit 1 Jahr: -33.3%
 Entwicklung seit 5 Jahren: -9.0%
 Entwicklung seit 10 Jahren: -31.0%



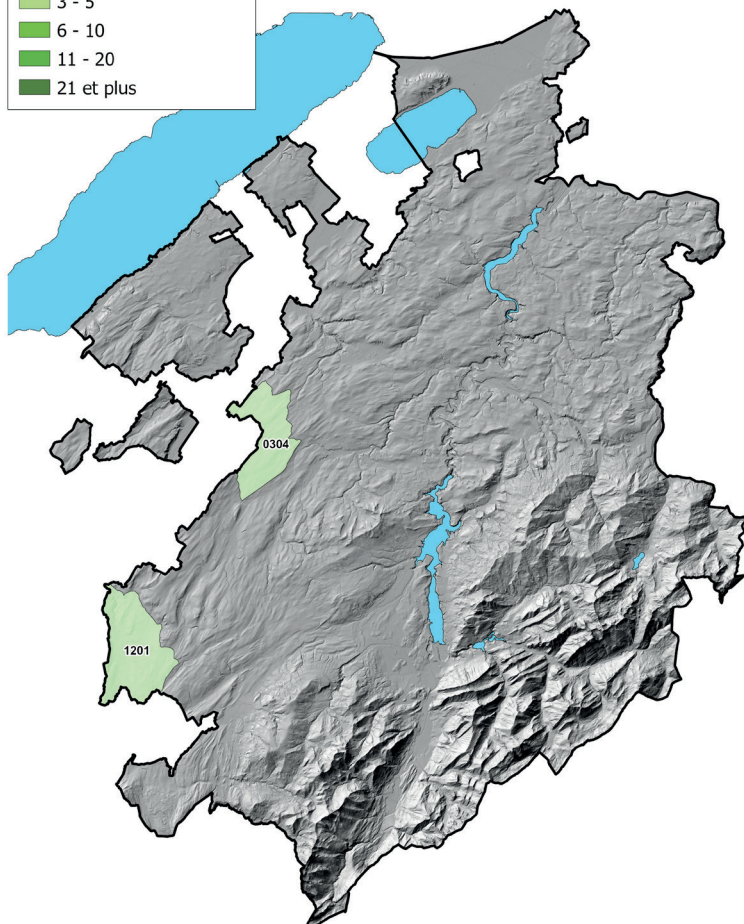
3. Grundpatent

3.3 Verwilderte Hauskatze (*Felis catus*)



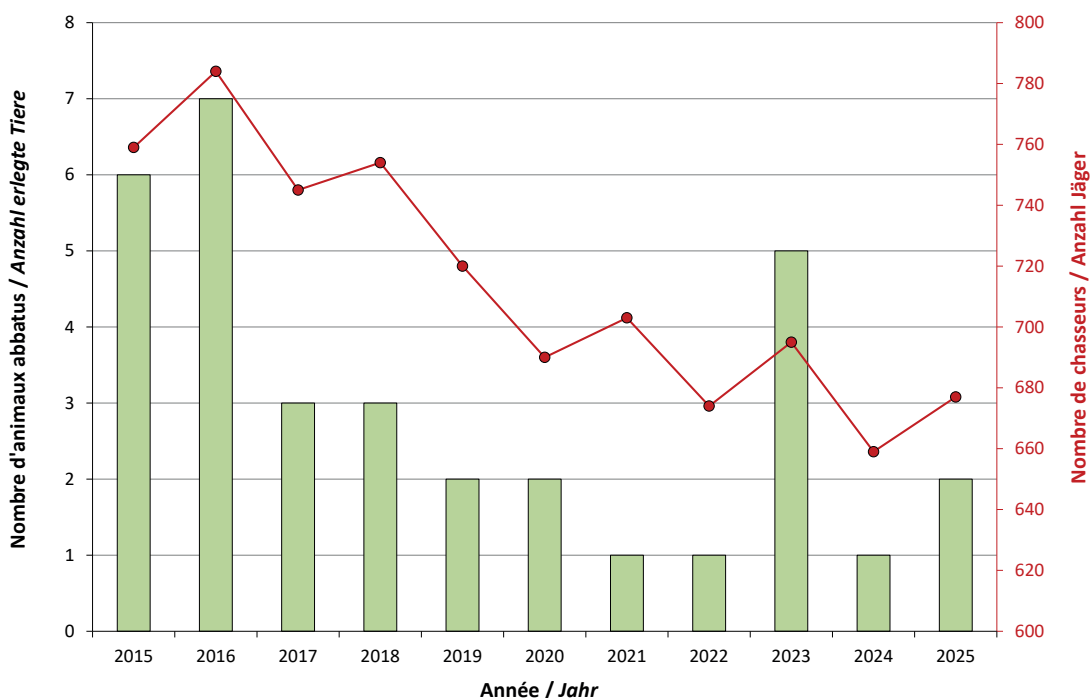
Tirs / Abschüsse

- 1 - 2
- 3 - 5
- 6 - 10
- 11 - 20
- 21 et plus



Total erlegte Tiere: 2

Entwicklung seit 1 Jahr: 100.0%
 Entwicklung seit 5 Jahren: 0.0%
 Entwicklung seit 10 Jahren: -35.4%



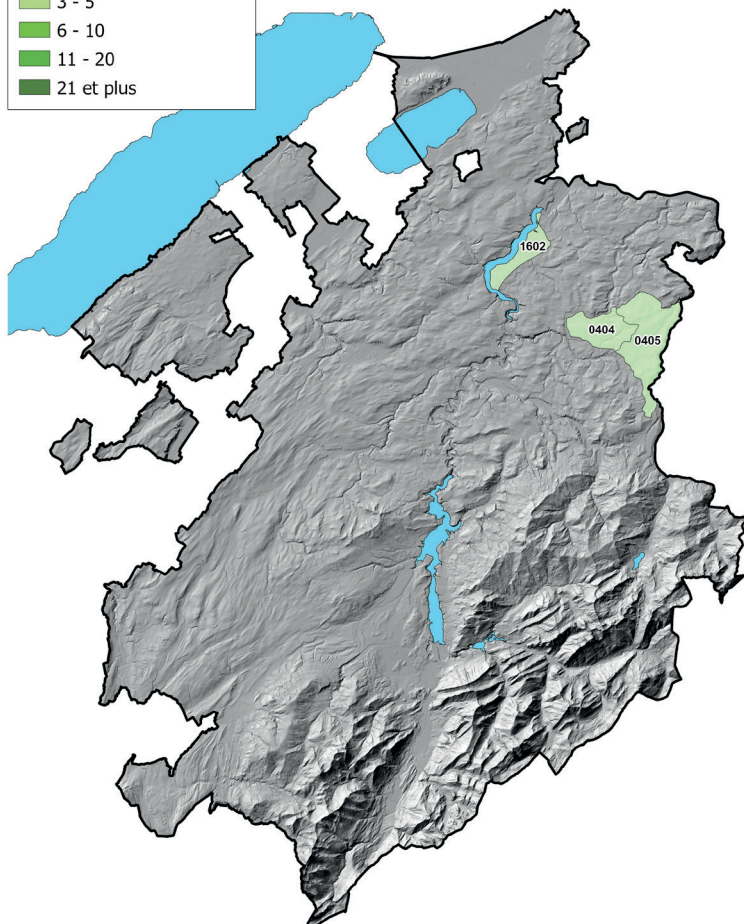
3. Grundpatent

3.4 Steinmarder (*Martes foina*)



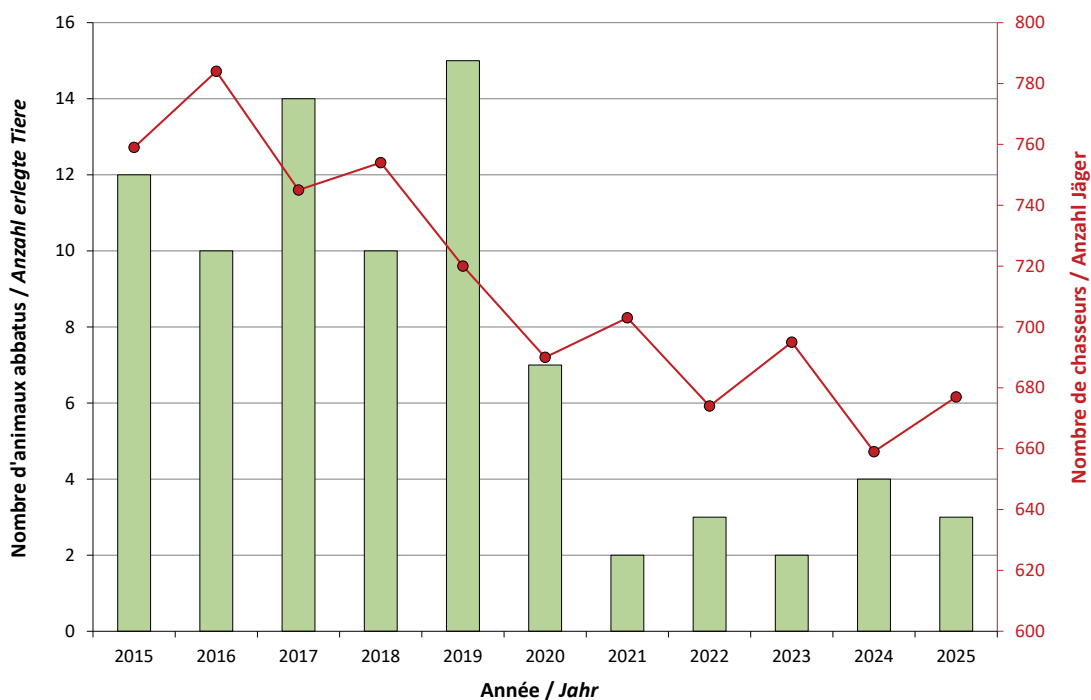
Tirs / Abschüsse

- 1 - 2
- 3 - 5
- 6 - 10
- 11 - 20
- 21 et plus



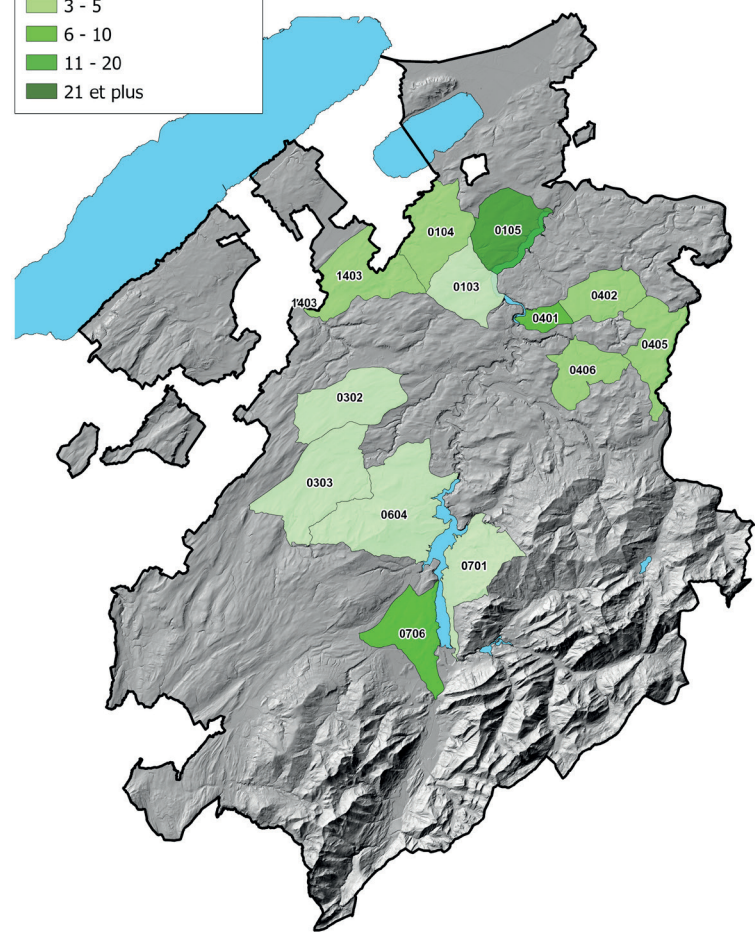
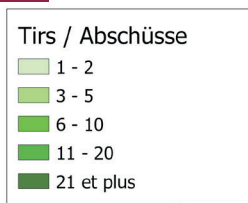
Total erlegte Tiere: 3

Entwicklung seit 1 Jahr: -25.0%
 Entwicklung seit 5 Jahren: -16.6%
 Entwicklung seit 10 Jahren: -62.0%



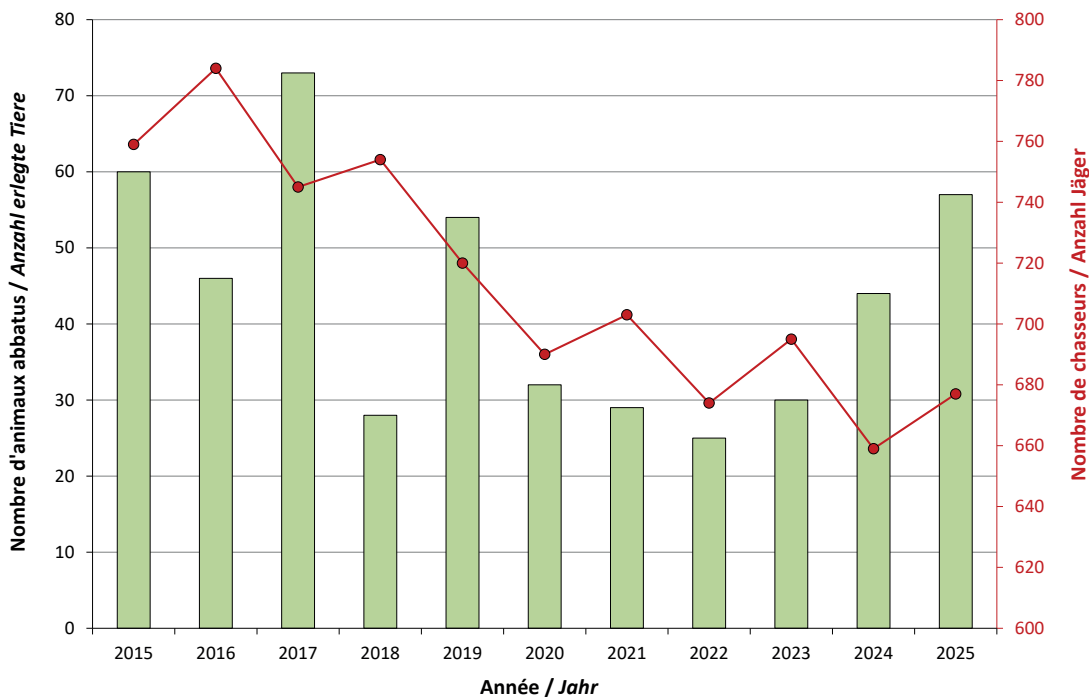
3. Grundpatent

3.5 Ringeltaube (*Columba palumbus*)



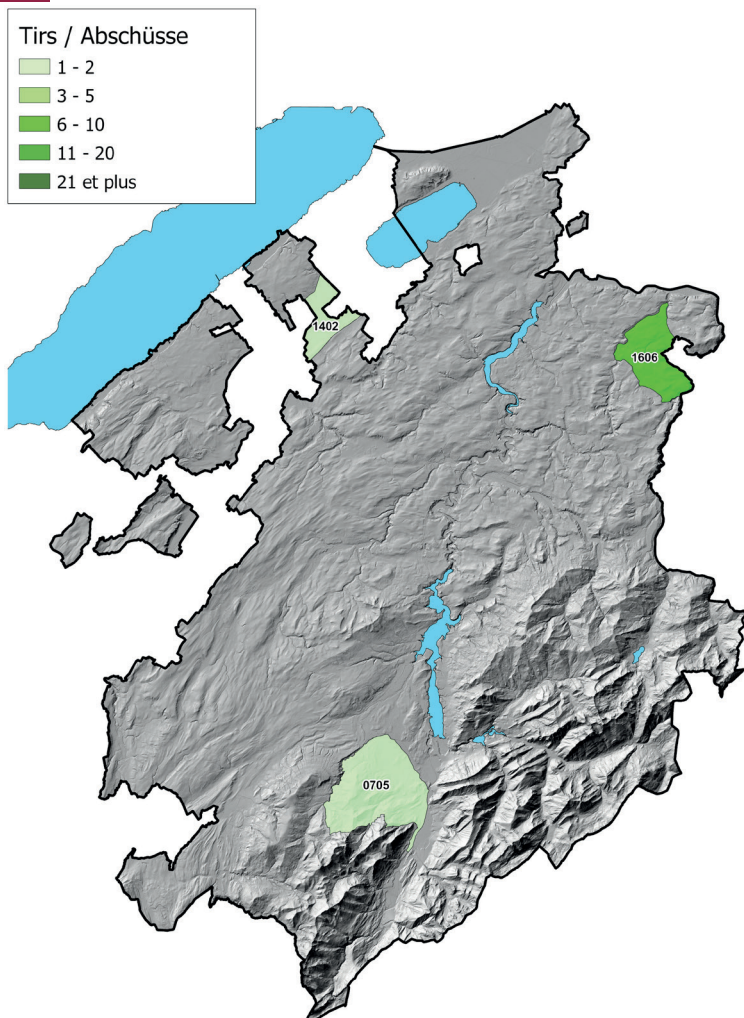
Total erlegte Tiere: 57

Entwicklung seit 1 Jahr: 29.5%
 Entwicklung seit 5 Jahren: 78.1%
 Entwicklung seit 10 Jahren: 35.3%



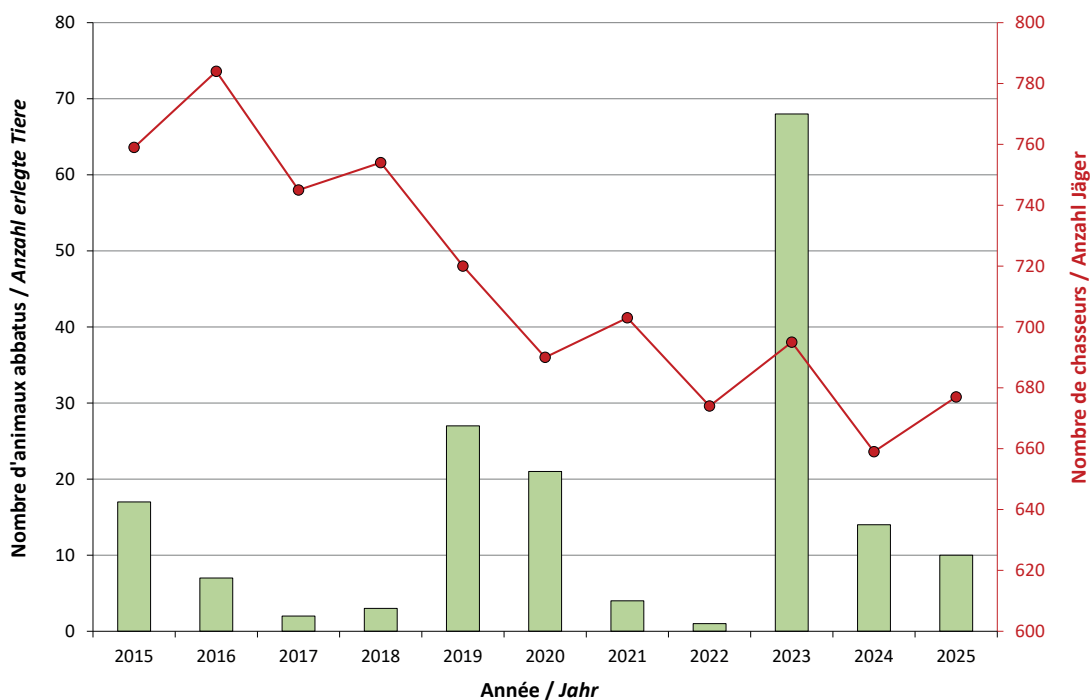
3. Grundpatent

3.6 Verwilderte Haustaube (*Columba livia domestica*)



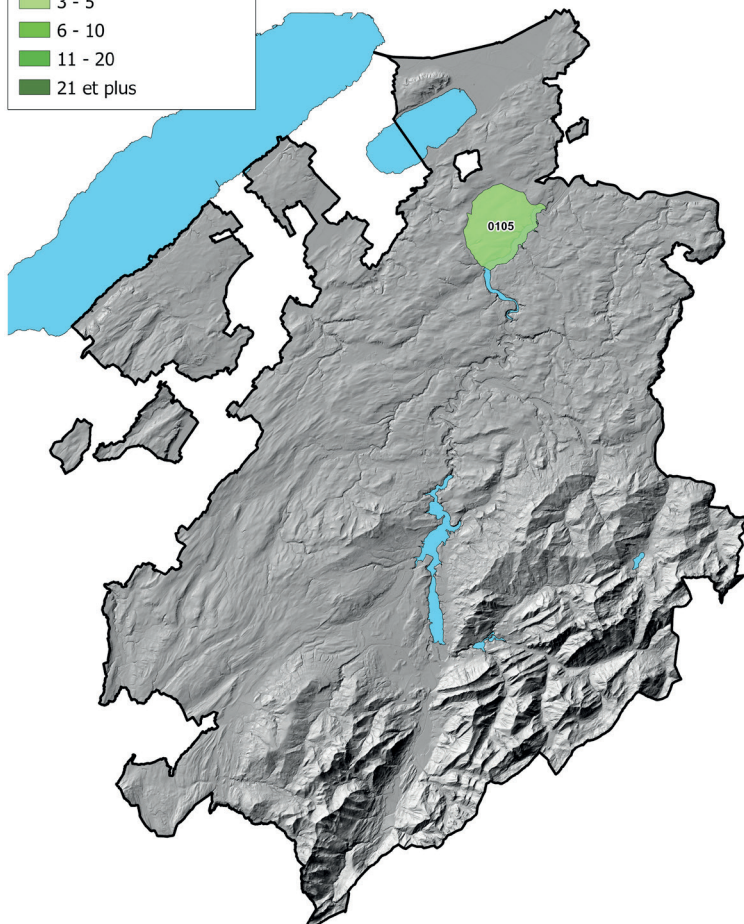
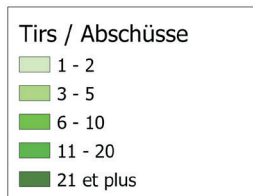
Total erlegte Tiere: 10

Entwicklung seit 1 Jahr: -28.5%
 Entwicklung seit 5 Jahren: -53.7%
 Entwicklung seit 10 Jahren: -39.0%



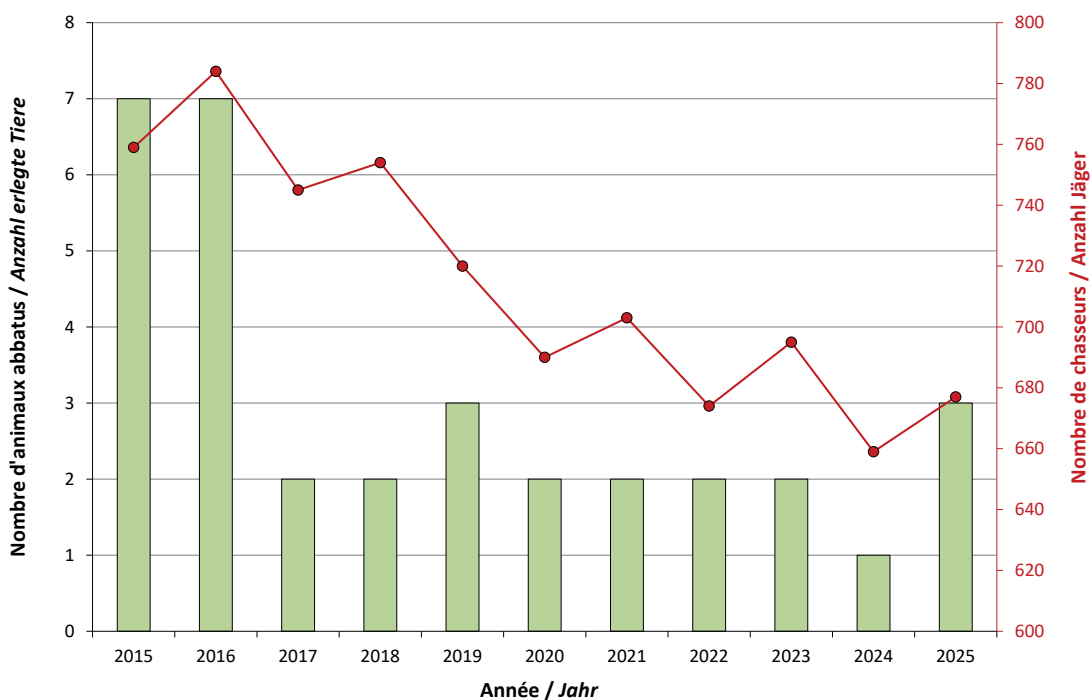
3. Grundpatent

3.7 Türkentaube (*Streptopelia decaocto*)



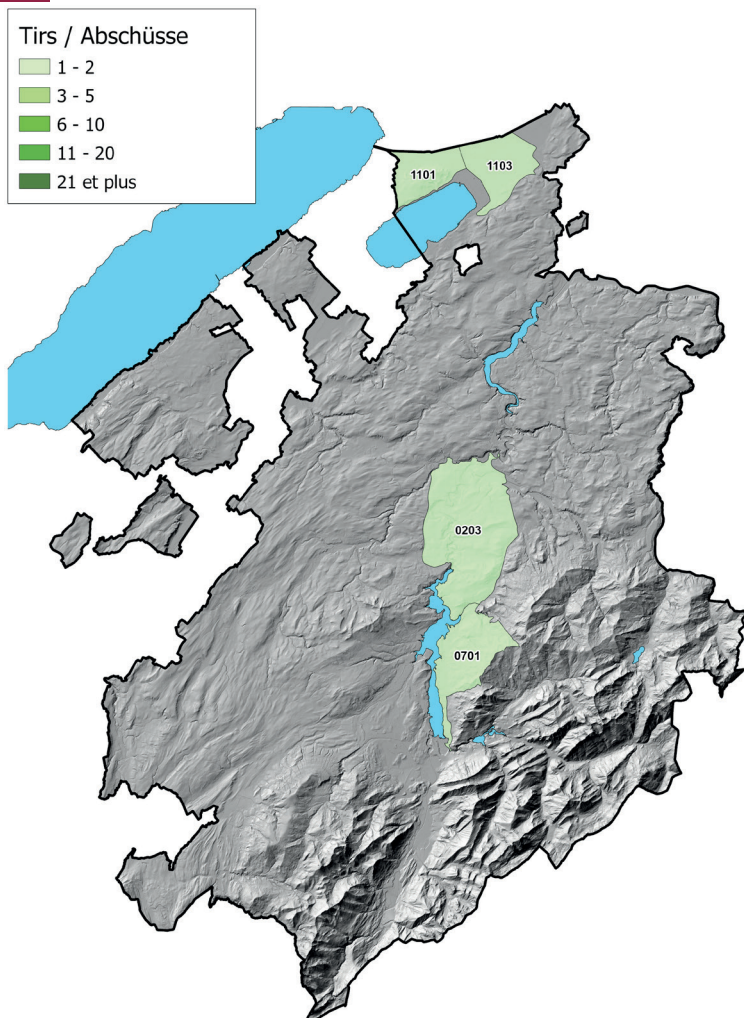
Total erlegte Tiere: 3

Entwicklung seit 1 Jahr: 200.0%
Entwicklung seit 5 Jahren: 66.6%
Entwicklung seit 10 Jahren: 0.0%



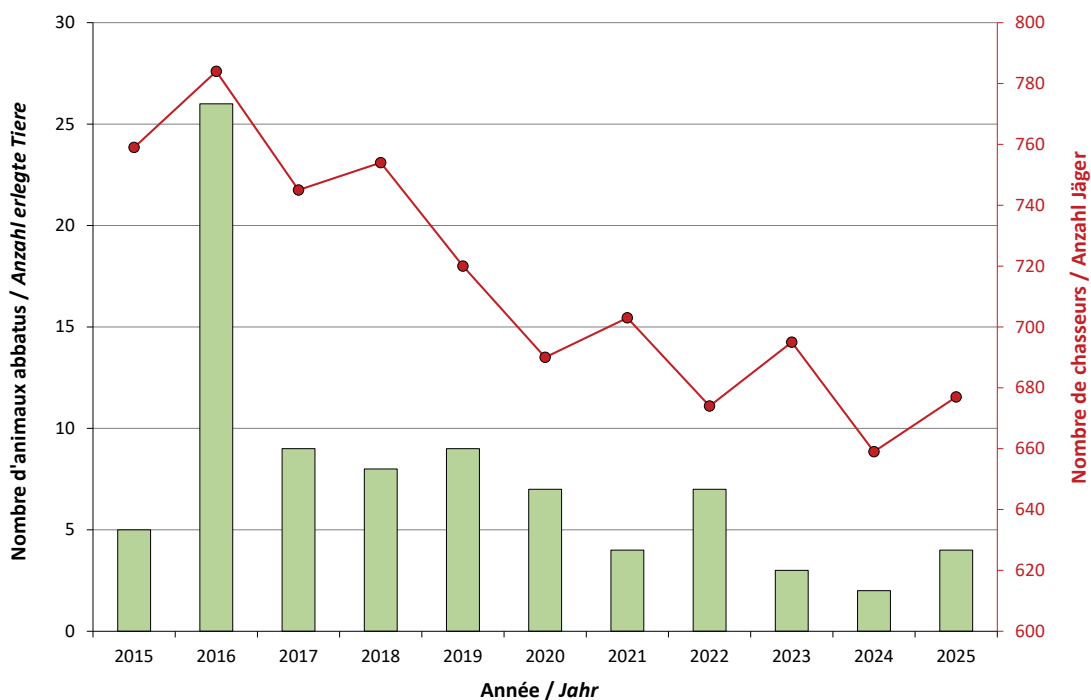
3. Grundpatent

3.8 Kolkrabe (*Corvus corax*)



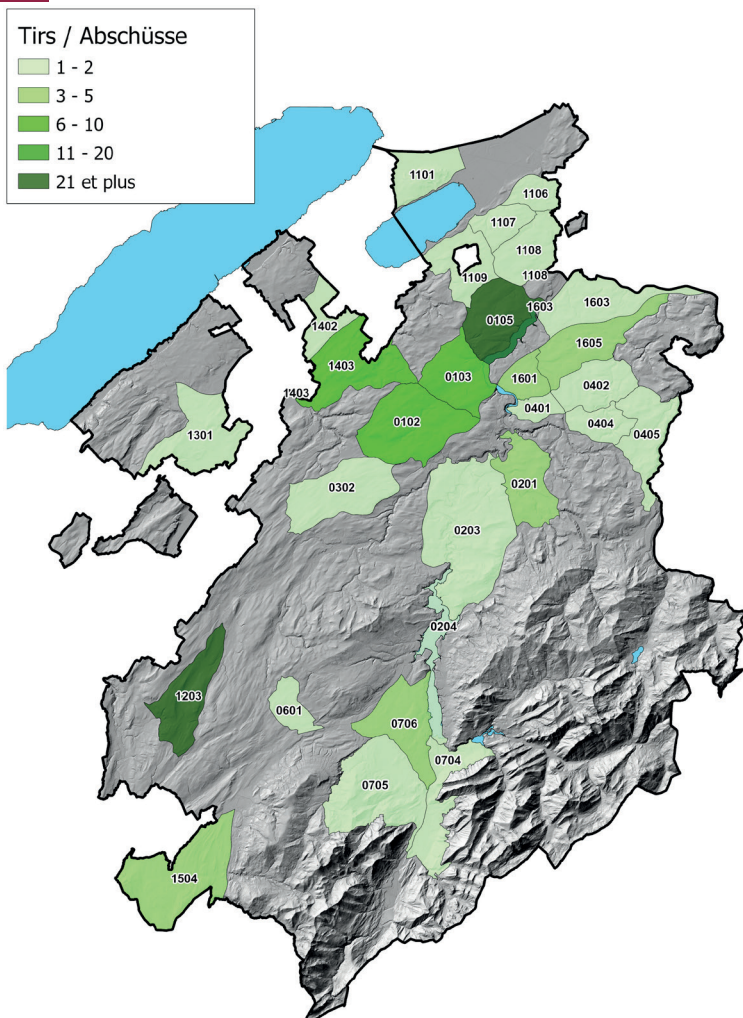
Total erlegte Tiere: 4

Entwicklung seit 1 Jahr: 100.0%
 Entwicklung seit 5 Jahren: -13.0%
 Entwicklung seit 10 Jahren: -50.0%



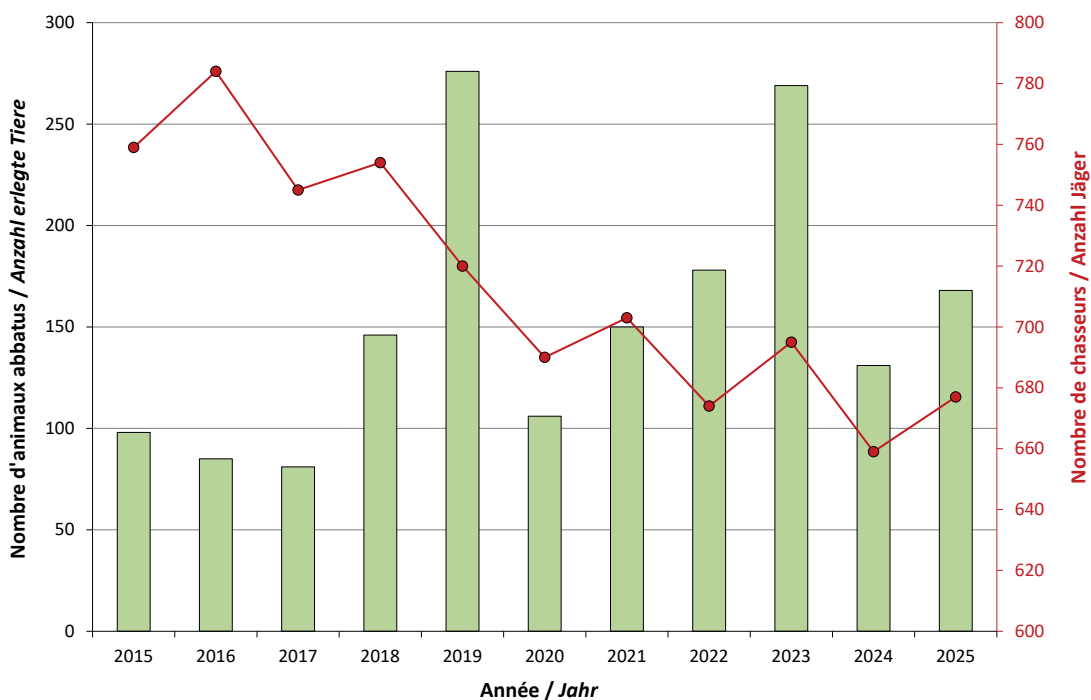
3. Grundpatent

3.9 Rabenkrähe (*Corvus corone*)



Total erlegte Tiere: 168

Entwicklung seit 1 Jahr: 28.2%
 Entwicklung seit 5 Jahren: 0.7%
 Entwicklung seit 10 Jahren: 10.5%



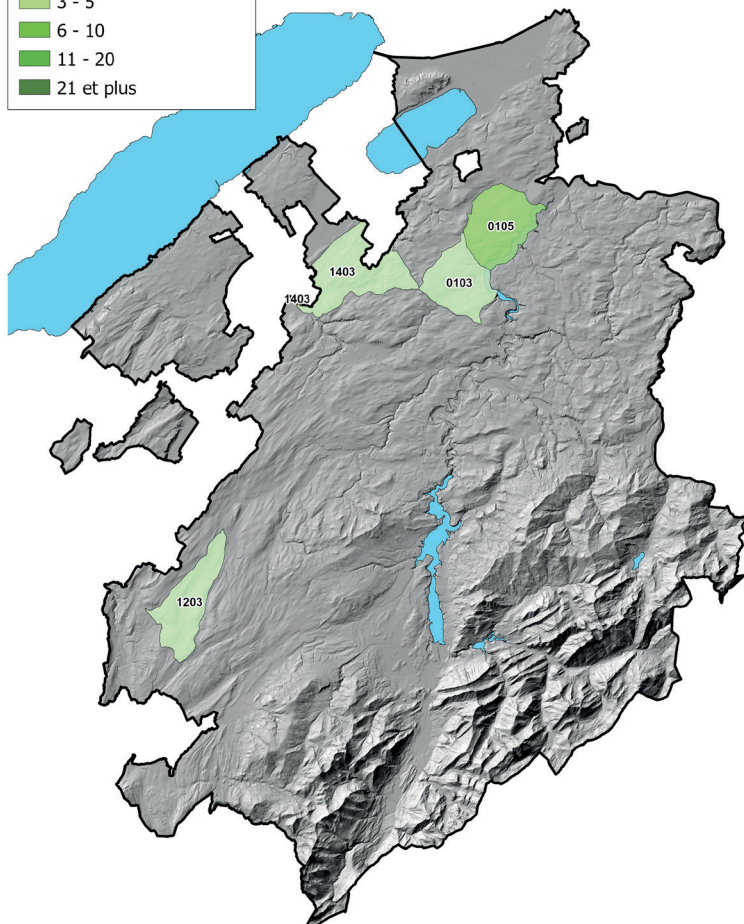
3. Grundpatent

3.10 Saatkrähe (*Corvus frugilegus*)



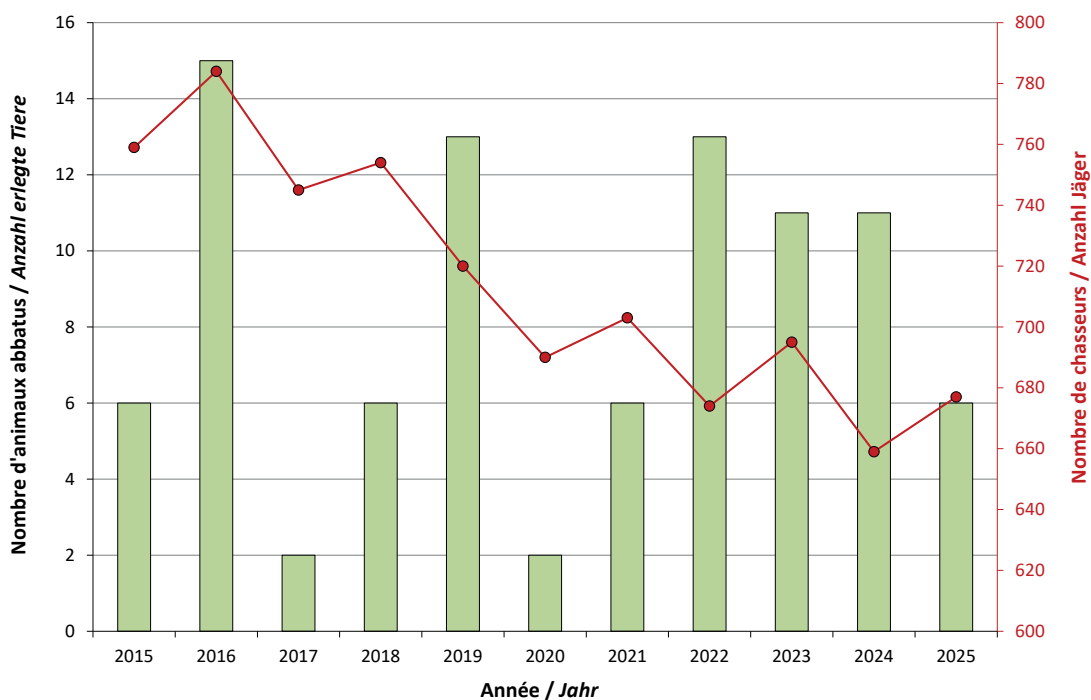
Tirs / Abschüsse

- 1 - 2
- 3 - 5
- 6 - 10
- 11 - 20
- 21 et plus



Total erlegte Tiere: 6

Entwicklung seit 1 Jahr: -45.5%
 Entwicklung seit 5 Jahren: -30.2%
 Entwicklung seit 10 Jahren: -29.4%



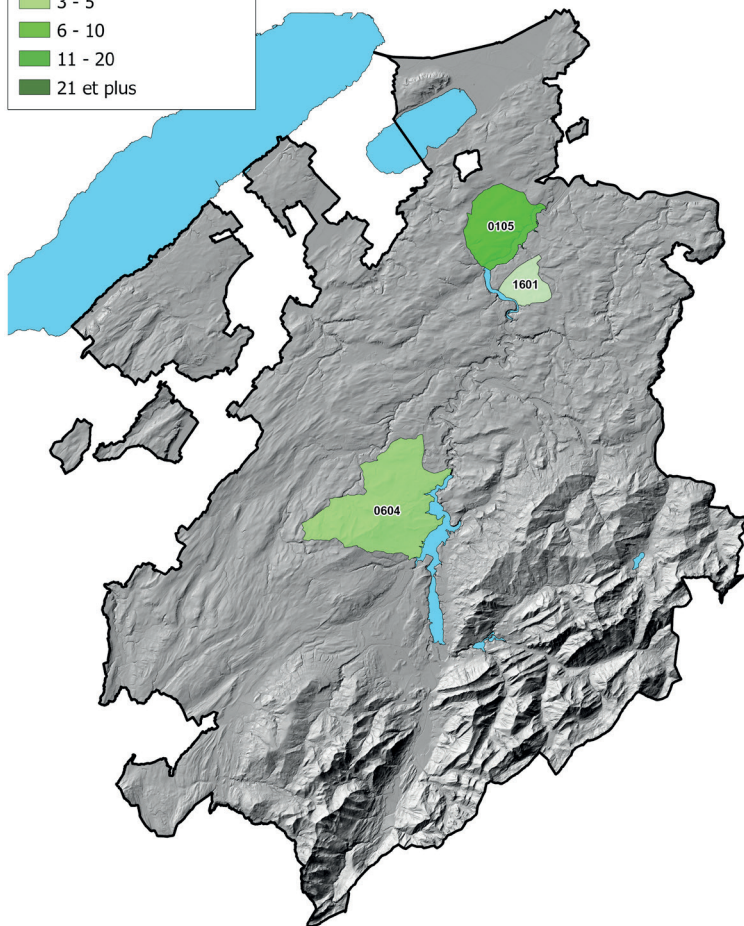
3. Grundpatent

3.11 Elster (*Pica pica*)



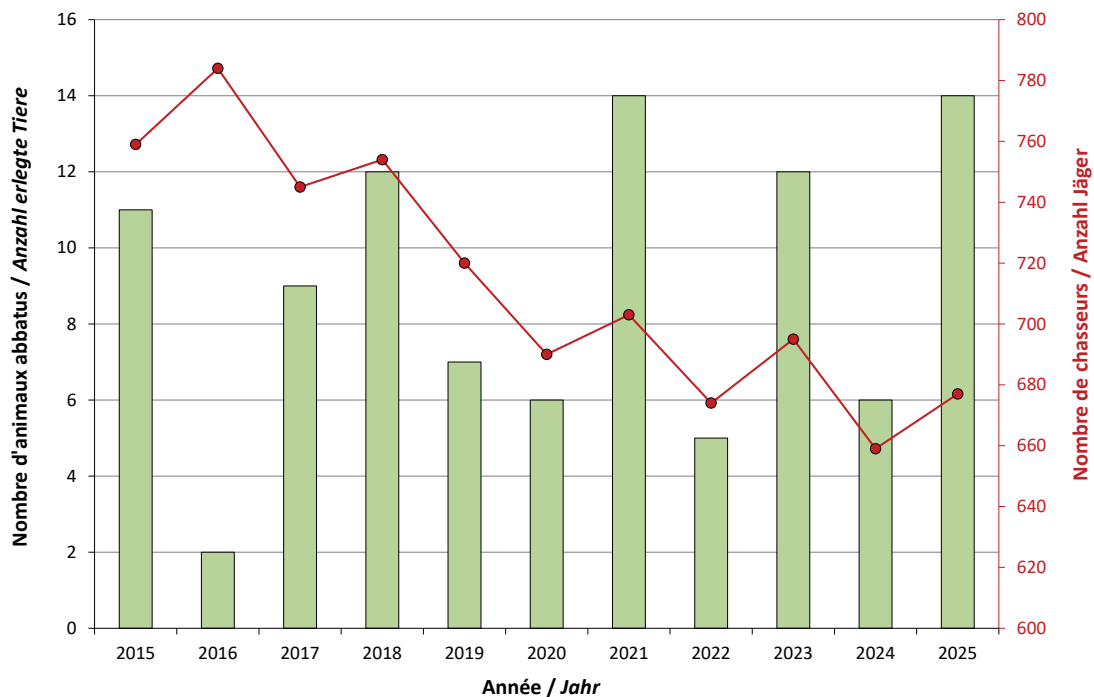
Tirs / Abschüsse

- 1 - 2
- 3 - 5
- 6 - 10
- 11 - 20
- 21 et plus



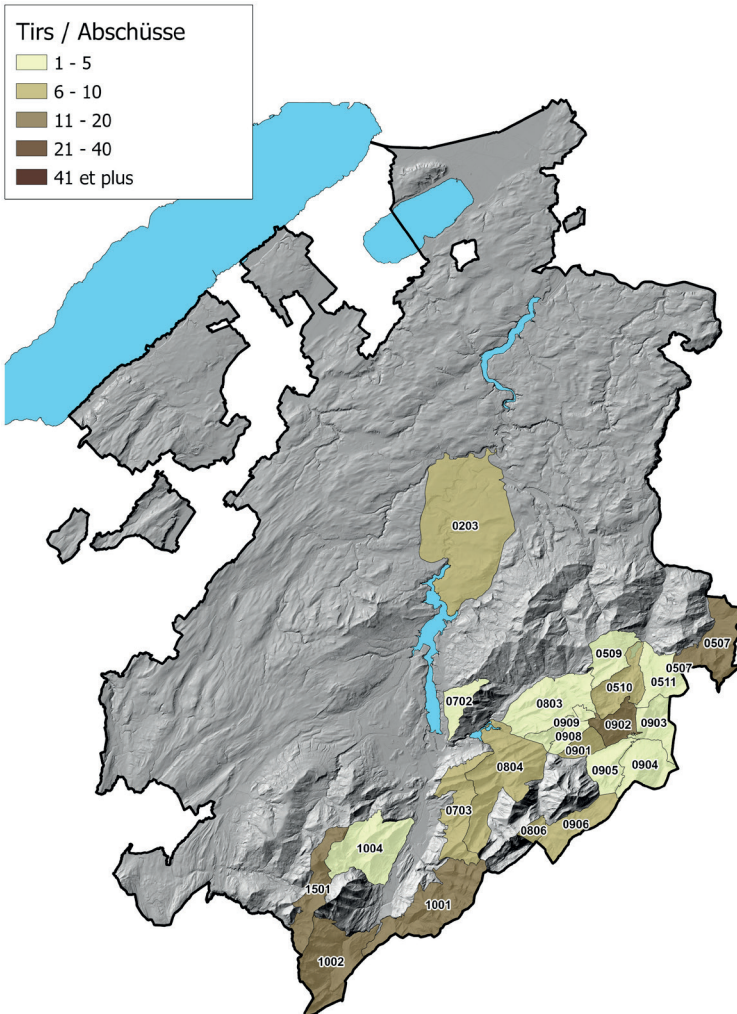
Total erlegte Tiere: 14

Entwicklung seit 1 Jahr: 133.3%
 Entwicklung seit 5 Jahren: 62.7%
 Entwicklung seit 10 Jahren: 66.6%



4. Patent A

4.1 Gämse (*Rupicapra rupicapra*)



Freigegeben: 223 (213)
Total erlegte Tiere: 166
Anteil: 74.4% (77.9%)

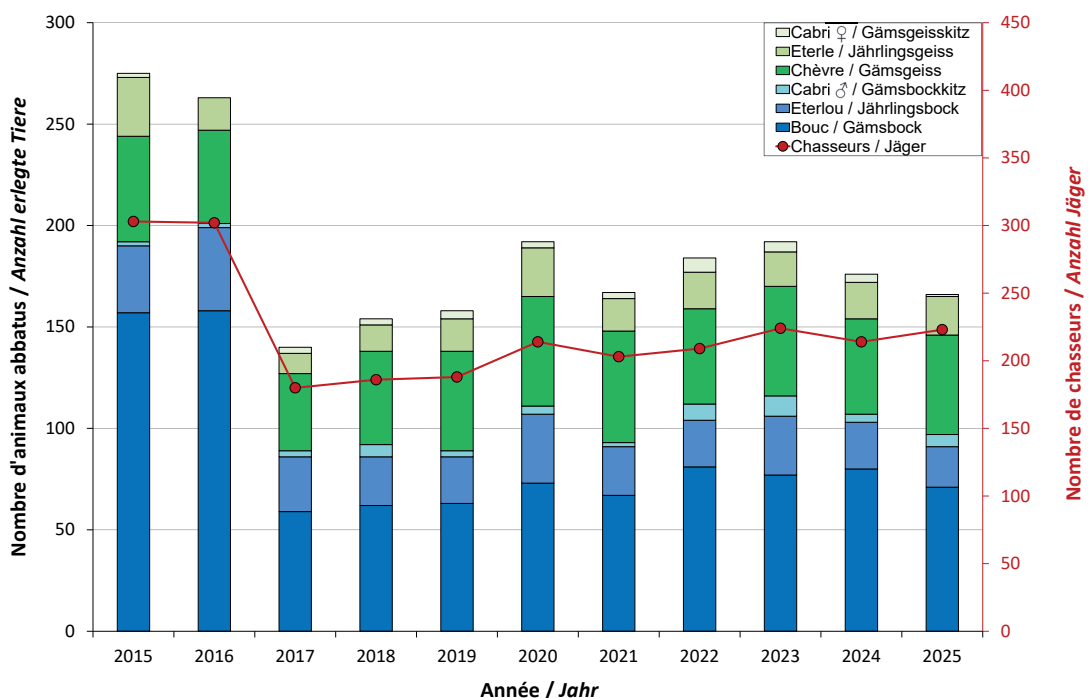
Zwischen den Klammern, die Resultate mit Berücksichtigung der Ablehnungen.

Die Abschüsse des Jahres 2025 setzen sich wie folgt zusammen:

	Anzahl	Prozent
Gämsbock	71	42.8%
Geiss	49	29.6%
Jährlingsbock ♂	20	12.0%
Jährlingsgeiss ♀	19	11.4%
Gämsbockkitz ♂	6	3.6%
Gämsgeisskitz ♀	1	0.6%

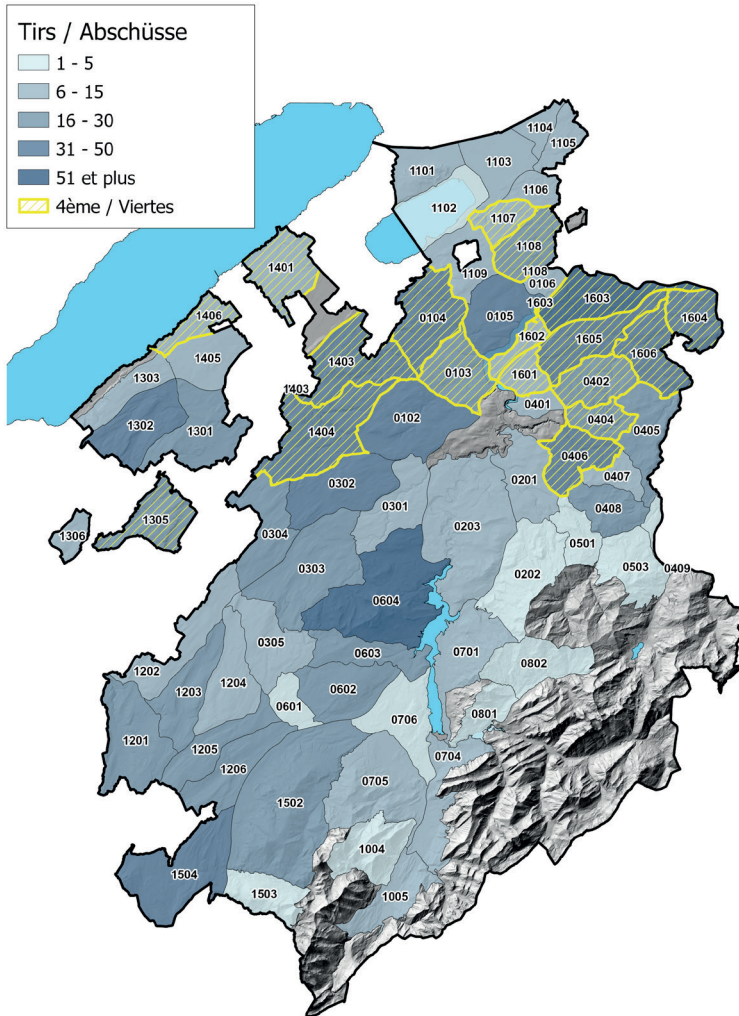
Geplanter Schiessplan: 65 Böcke, 83 Geissen und 75 Jungtiere (Kitze und Jährlinge).

Entwicklung seit 1 Jahr: -5.6%
Entwicklung seit 5 Jahren: -8.8%
Entwicklung seit 10 Jahren: -12.6%



5. Patent B

5.1 Reh (*Capreolus capreolus*)



Freigegeben: 1397
 Total erlegte Tiere: 1283
 Anteil: 91.8%

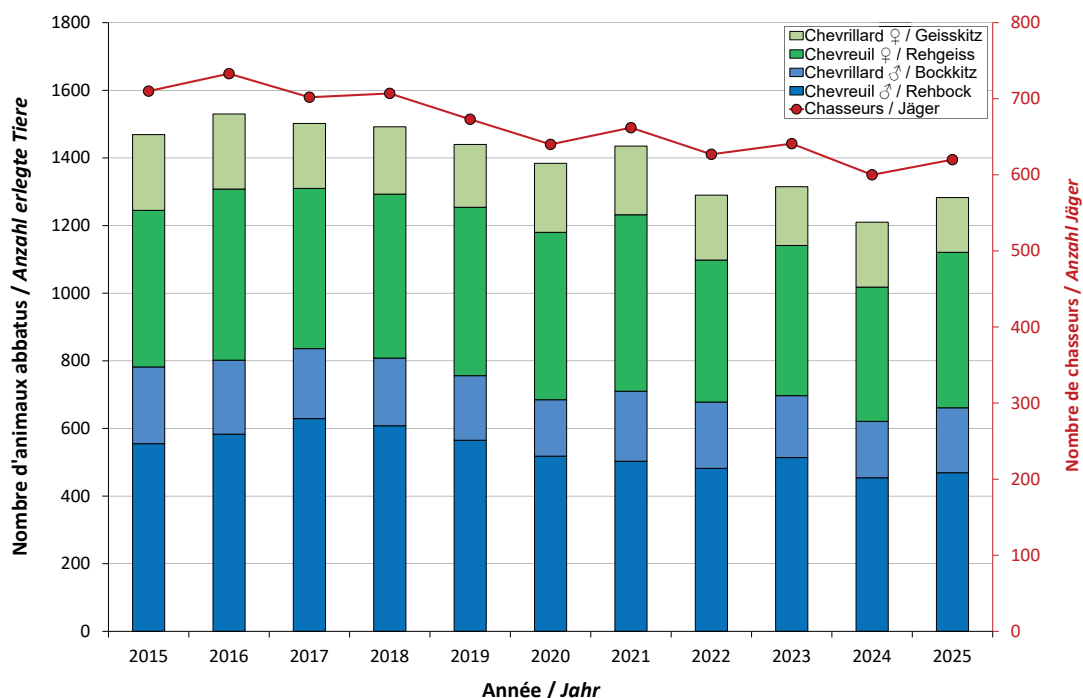
Die Abschüsse des Jahres 2025 setzen sich wie folgt zusammen:

	Anzahl	Prozent
Rehbock ♂	469	36.5%
Bockkitz ♂	192	15.0%
Rehgeiss ♀	460	35.9%
Geisskitz ♀	162	12.6%

Gewünschte Verteilung der Abschüsse:
 Männchen (30-35%), Weibchen (30-35%),
 Jungtiere (30-35%).

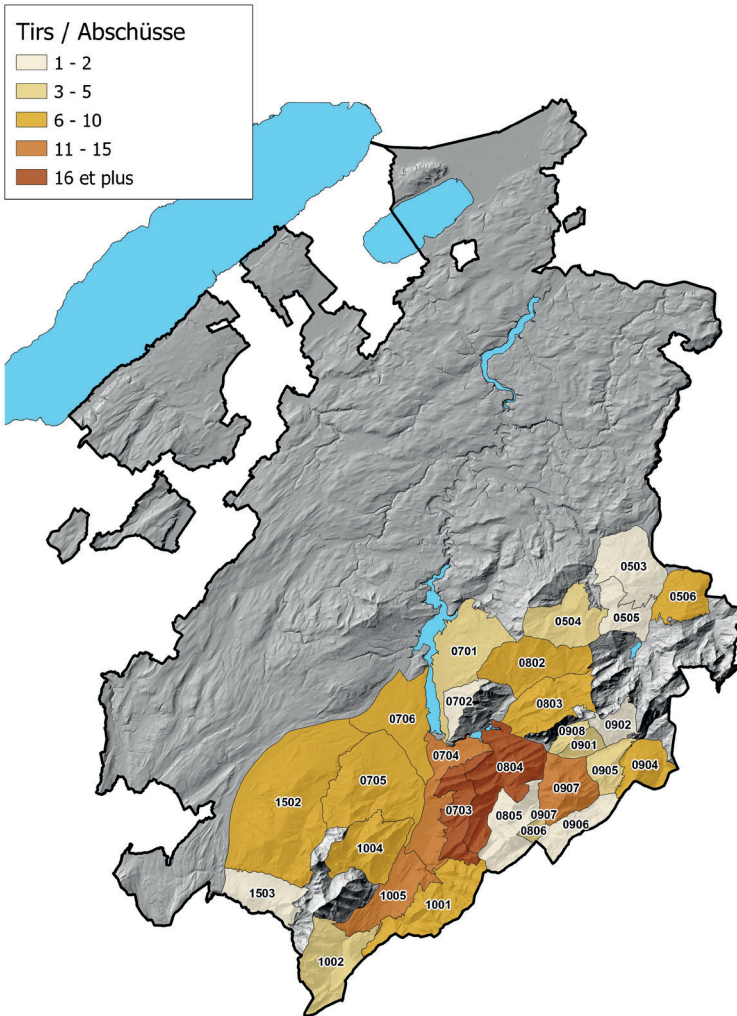
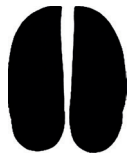
Ein Reh wurde irrtümlicherweise bei der Hirschjagd erlegt.

Entwicklung seit 1 Jahr: 6.0%
 Entwicklung seit 5 Jahren: -3.3%
 Entwicklung seit 10 Jahren: -8.7%



6. Patent C

6.1 Hirsch (*Cervus elaphus*)



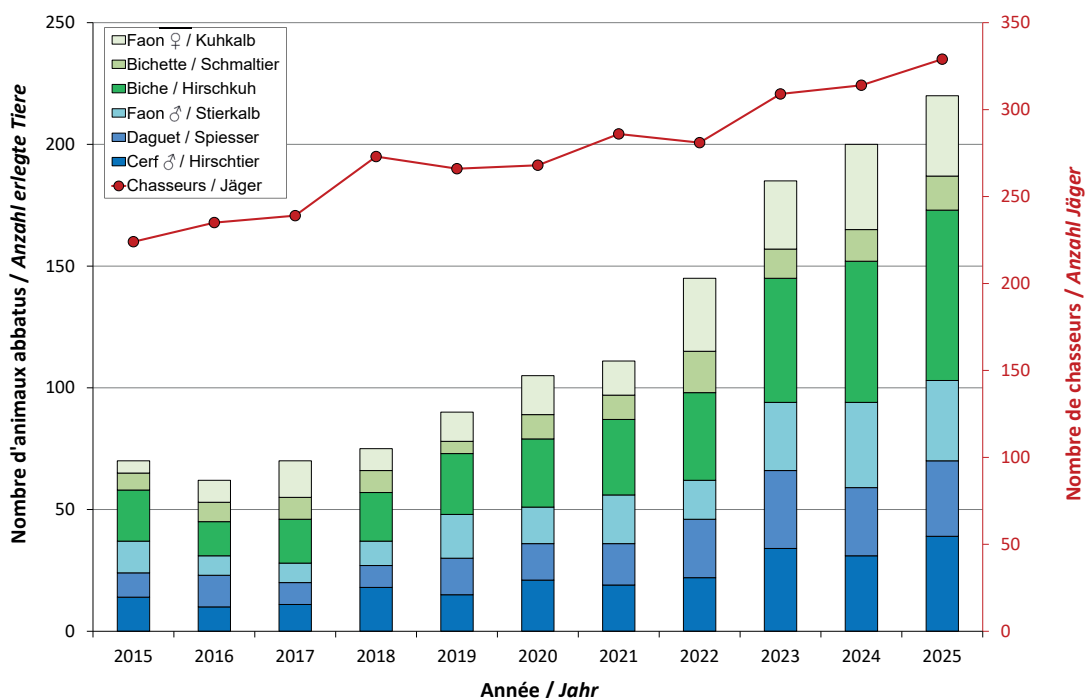
Freigegeben: 220
 Total erlegte Tiere: 220
 Anteil: 100.0%

Die Abschüsse des Jahres 2025 setzen sich wie folgt zusammen:

	Anzahl	Prozent
Hirschtier ♂	39	17.7%
Spiesser ♂	31	14.1%
Stierkalb ♂	33	15.0%
Hirschkuh ♀	70	31.8%
Schmaltier ♀	14	6.4%
Kuhkalb ♀	33	15.0%

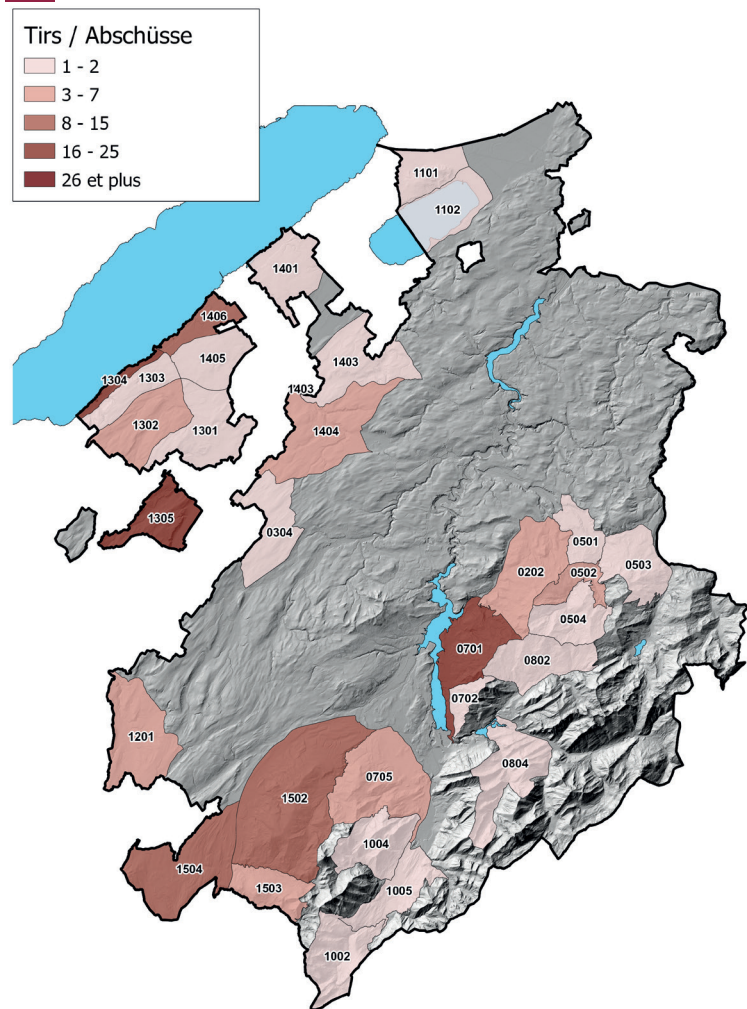
Insgesamt wurde irrtümlicherweise 1 Reh erlegt (Reh anstelle eines Hirsches).

Entwicklung seit 1 Jahr: 16.4%
 Entwicklung seit 5 Jahren: 49.6%
 Entwicklung seit 10 Jahren: 99.6%



7. Patent D

7.1 Wildschwein (*Sus scrofa*)



Total erlegte Tiere: 135

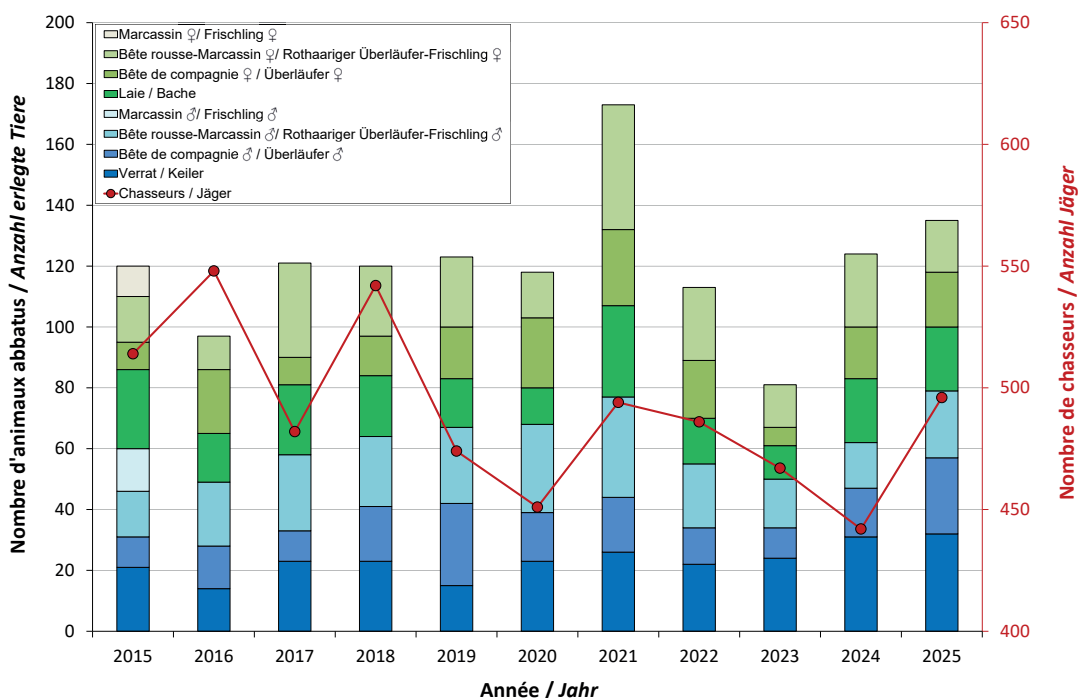
Die Abschüsse des Jahres 2025 setzen sich wie folgt zusammen:

	Anzahl	Prozent
Keiler ♂	32	23.7%
Überläufer ♂	25	18.5%
RÜ-F* ♂	22	16.3%
Bache ♀	21	15.6%
Überläufer ♀	18	13.3%
RÜ-F* ♀	17	12.6%

*RÜ-F: Rothaariger Überläufer - Frischling

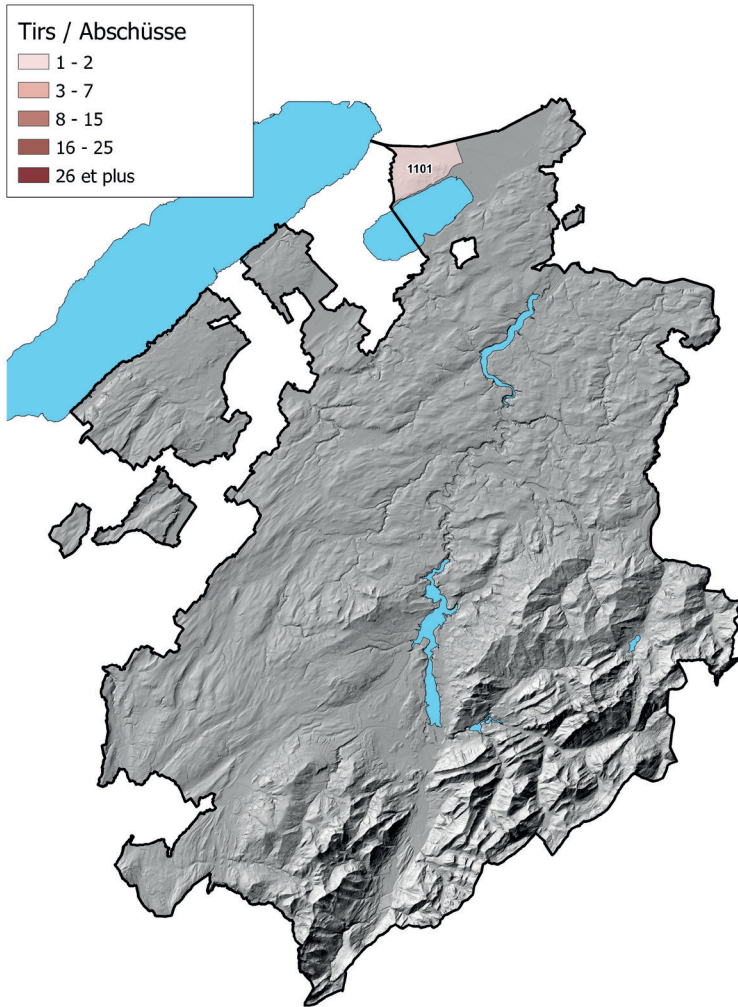
20% der Abschüsse wurden von den Hochsitzen aus ausgeführt, die in den Schutzgebieten beim Südufer des Neuenburgersees aufgestellt sind.

Entwicklung seit 1 Jahr: 8.9%
Entwicklung seit 5 Jahren: 10.8%
Entwicklung seit 10 Jahren: 13.4%



7. Patent D (Regulierungsabschüsse WZVV)

7.2 Wildschwein (*Sus scrofa*)



Total erlegte Tiere: 2

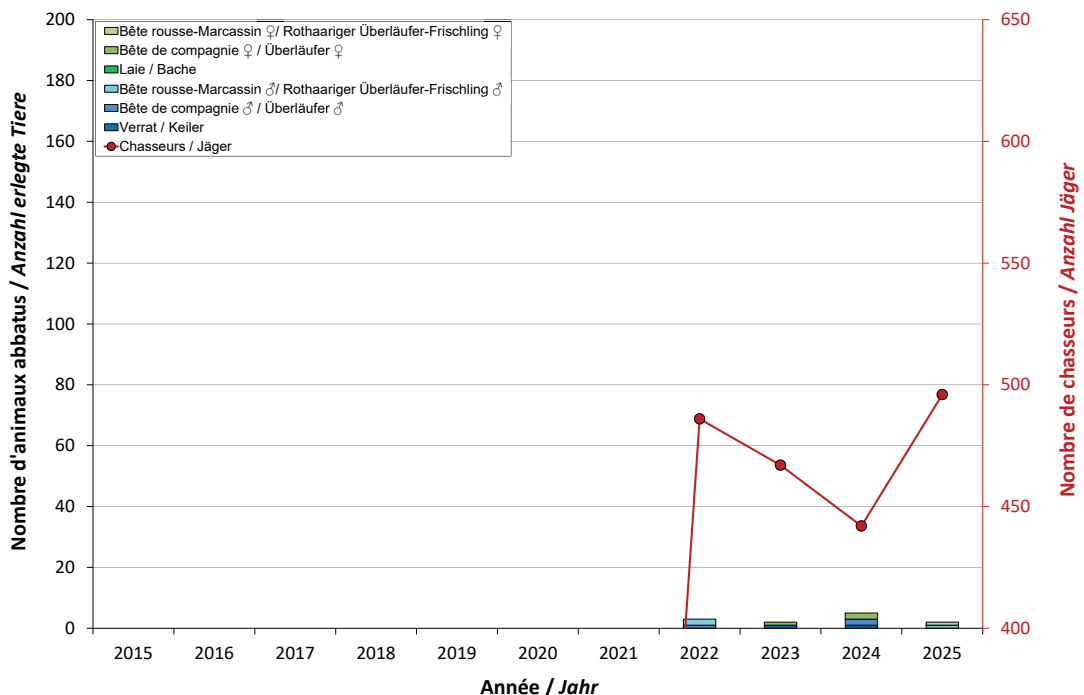
Die Abschüsse des Jahres 2025 setzen sich wie folgt zusammen:

	Anzahl	Prozent
Keiler ♂	0	0.0%
Überläufer ♂	0	0.0%
RÜ-F* ♂	1	50.0%
Bache ♀	0	0.0%
Überläufer ♀	0	0.0%
RÜ-F* ♀	1	50.0%

*RÜ-F: Rothaariger Überläufer - Frischling

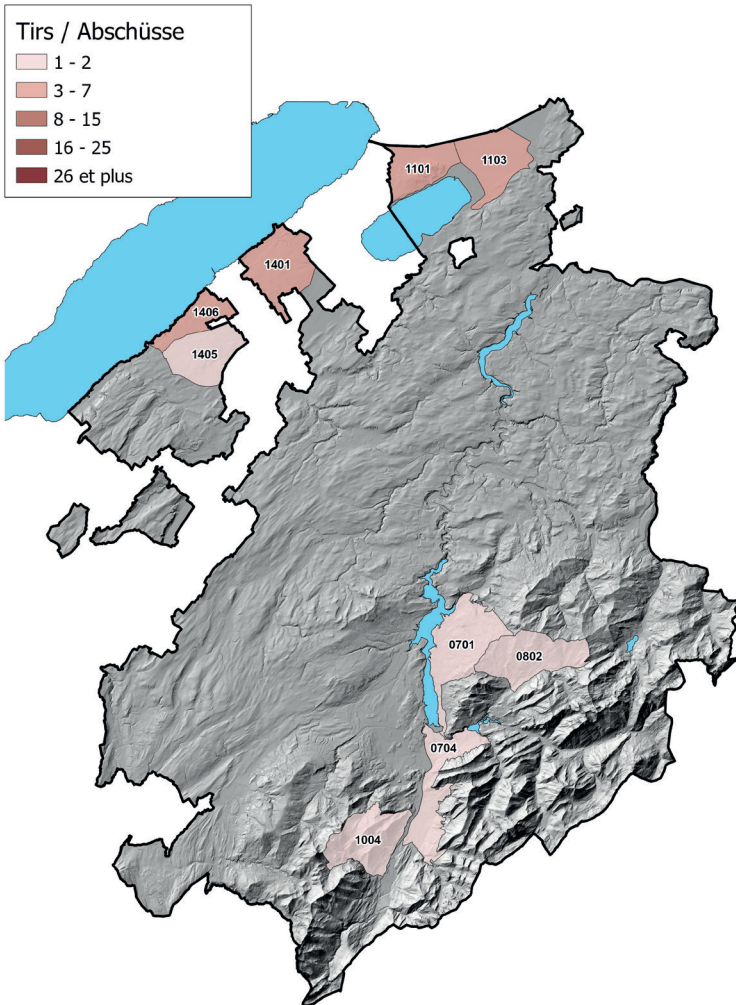
Entwicklung seit 1 Jahr: -60.0
Entwicklung seit 5 Jahren: NA*
Entwicklung seit 10 Jahren: NA*

*NA: No Data Available



8. Patent Ds (Sommerjagd)

8.1 Wildschwein (*Sus scrofa*)



Total erlegte Tiere: 25

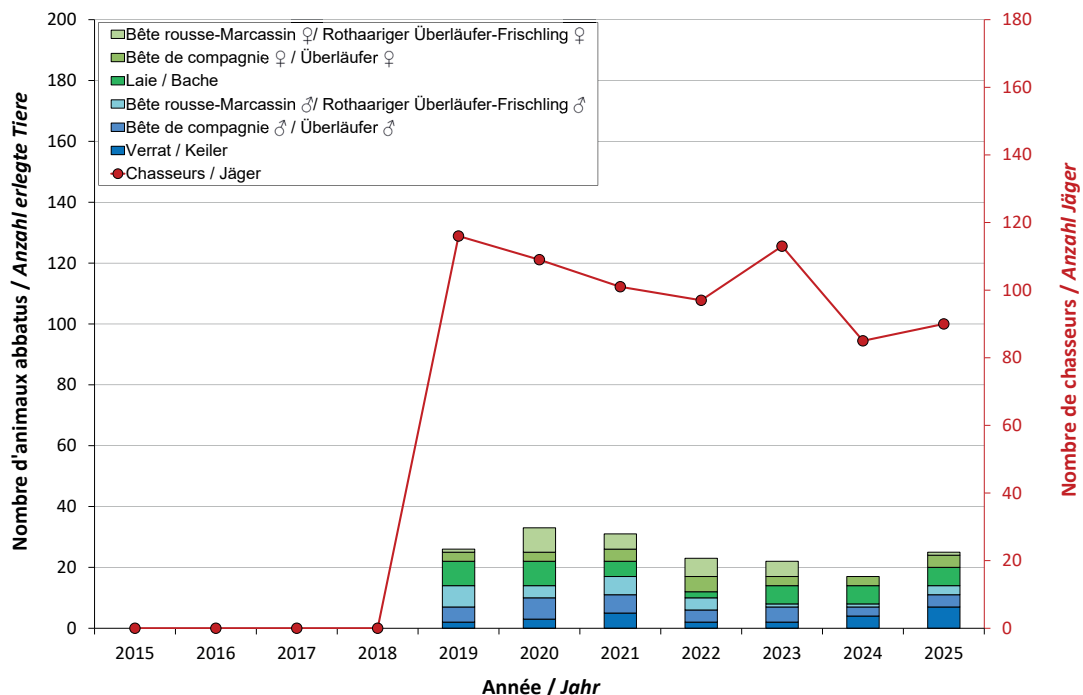
Die Abschüsse des Jahres 2025 setzen sich wie folgt zusammen:

	Anzahl	Prozent
Keiler ♂	7	28.0%
Überläufer ♂	4	16.0%
RÜ-F* ♂	3	12.0%
Bache ♀	6	24.0%
Überläufer ♀	4	16.0%
RÜ-F* ♀	1	4.0%

*RÜ-F: Rothaariger Überläufer - Frischling

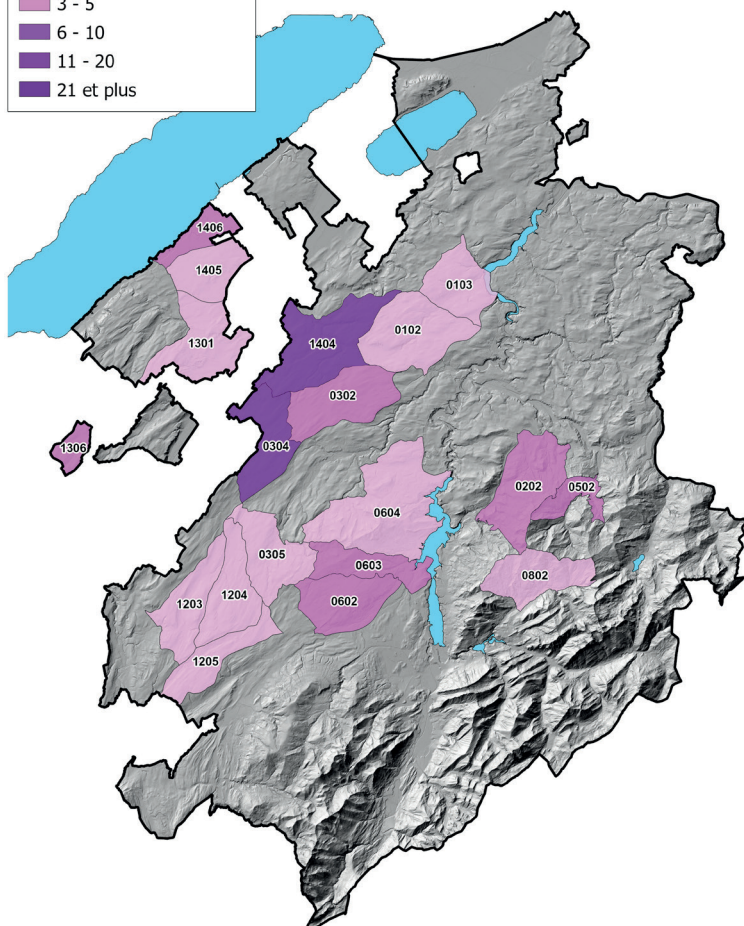
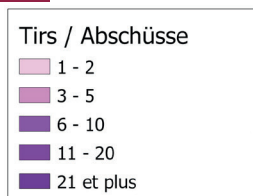
Entwicklung seit 1 Jahr: 47.0%
 Entwicklung seit 5 Jahren: -0.8%
 Entwicklung seit 10 Jahren: NA*

*NA: No Data Available



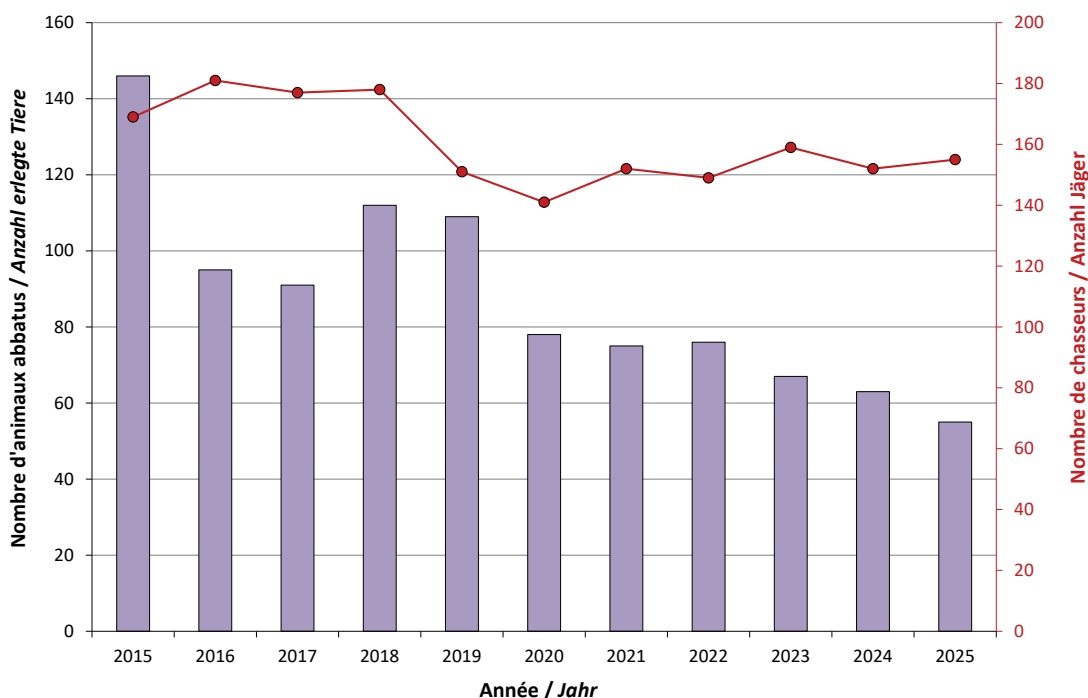
9. Patent E

9.1 Waldschnepfe (*Scolopax rusticola*)



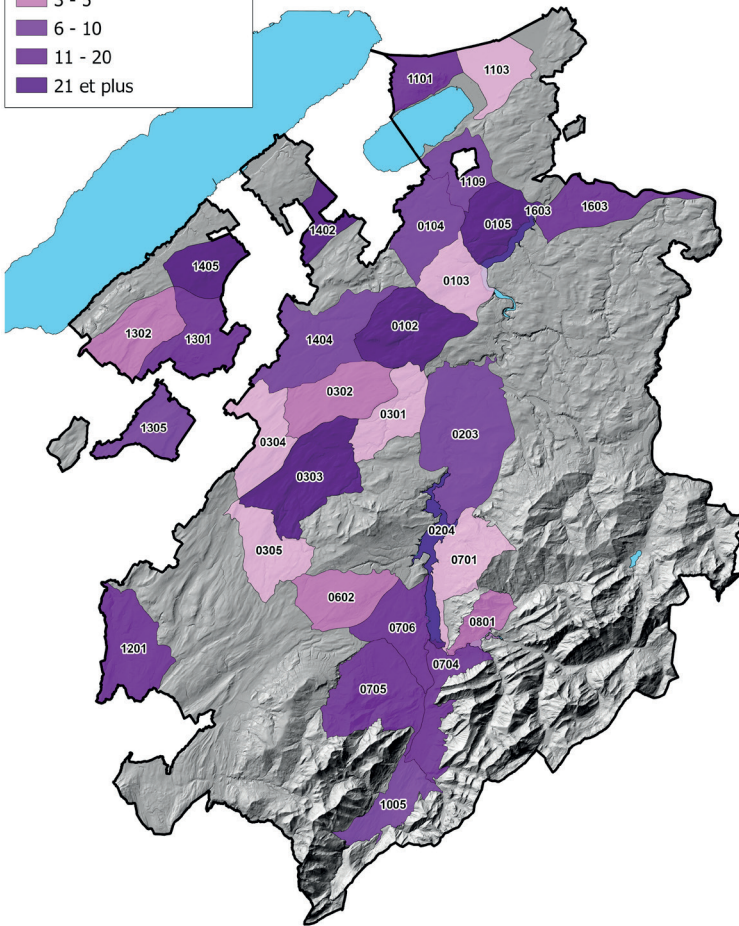
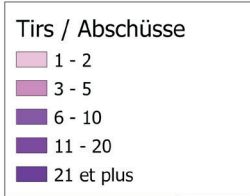
Total erlegte Tiere: 55

Entwicklung seit 1 Jahr: -12.6%
 Entwicklung seit 5 Jahren: -23.3%
 Entwicklung seit 10 Jahren: -39.6%



9. Patente E-F-G

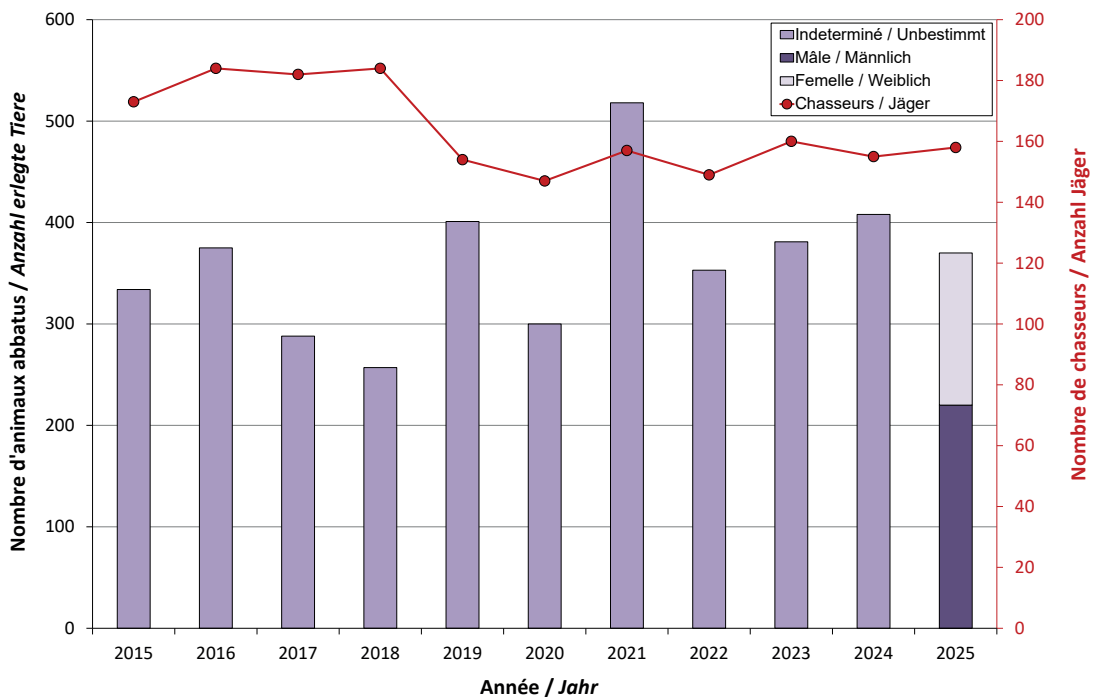
9.2 Stockente (*Anas platyrhynchos*)



Total erlegte Tiere: 370

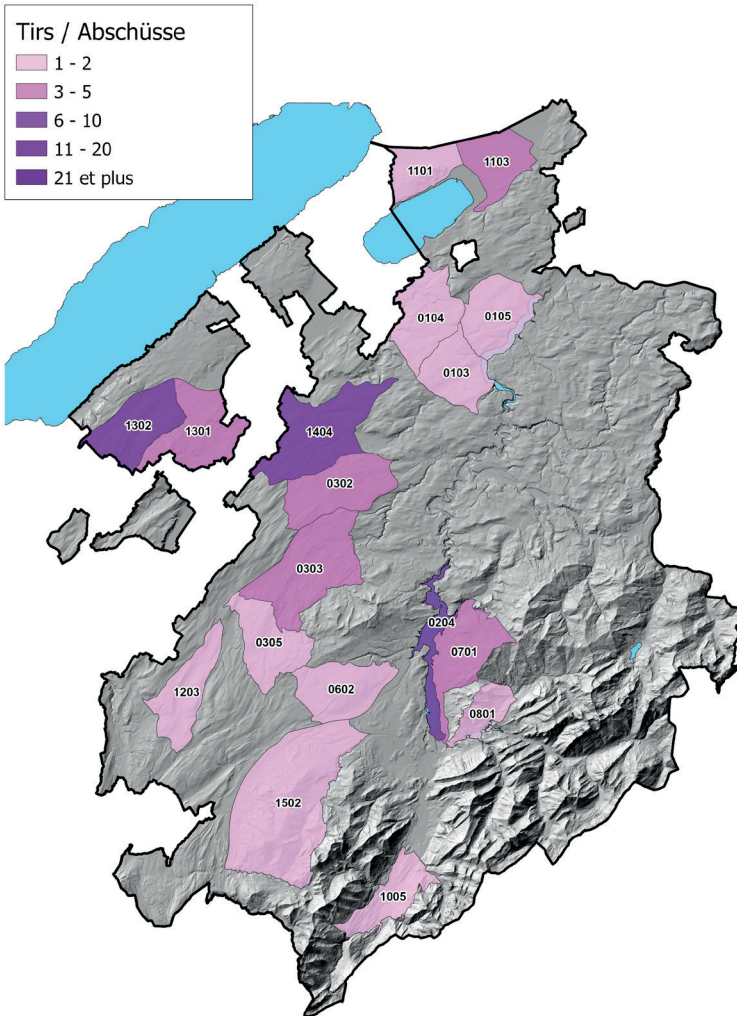
	Anzahl	Prozent
Männlich	220	59.5%
Weiblich	150	40.5%

Entwicklung seit 1 Jahr: -9.3%
 Entwicklung seit 5 Jahren: -5.6%
 Entwicklung seit 10 Jahren: 2.3%



9. Patente E-F-G

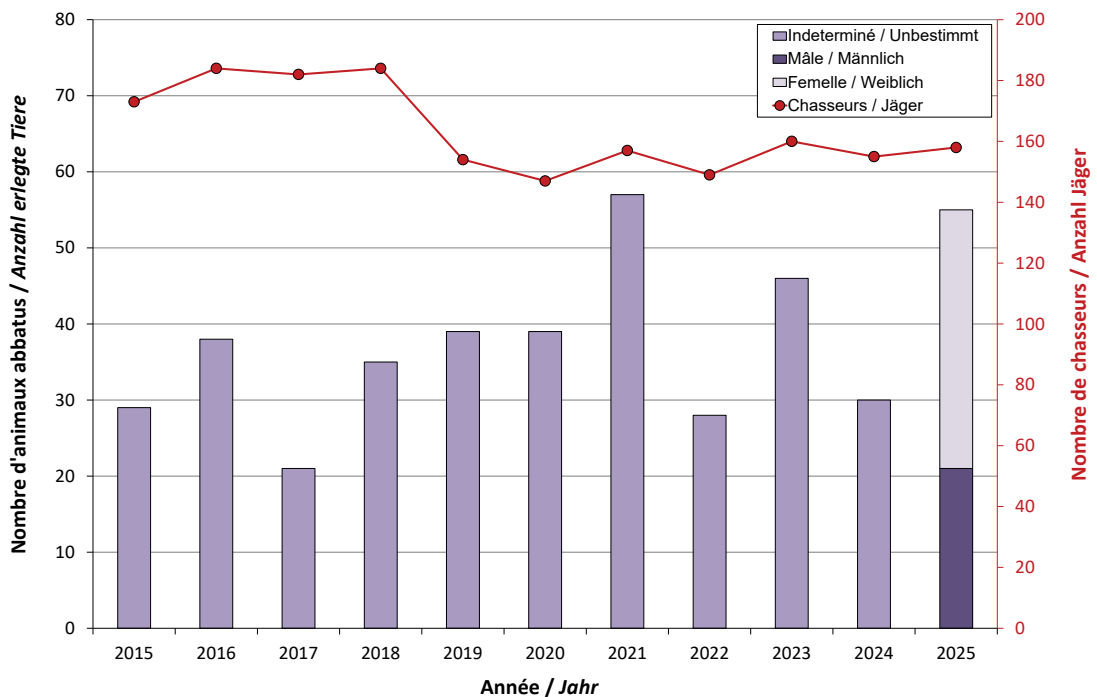
9.3 Krickente (*Anas crecca*)



Total erlegte Tiere: 55

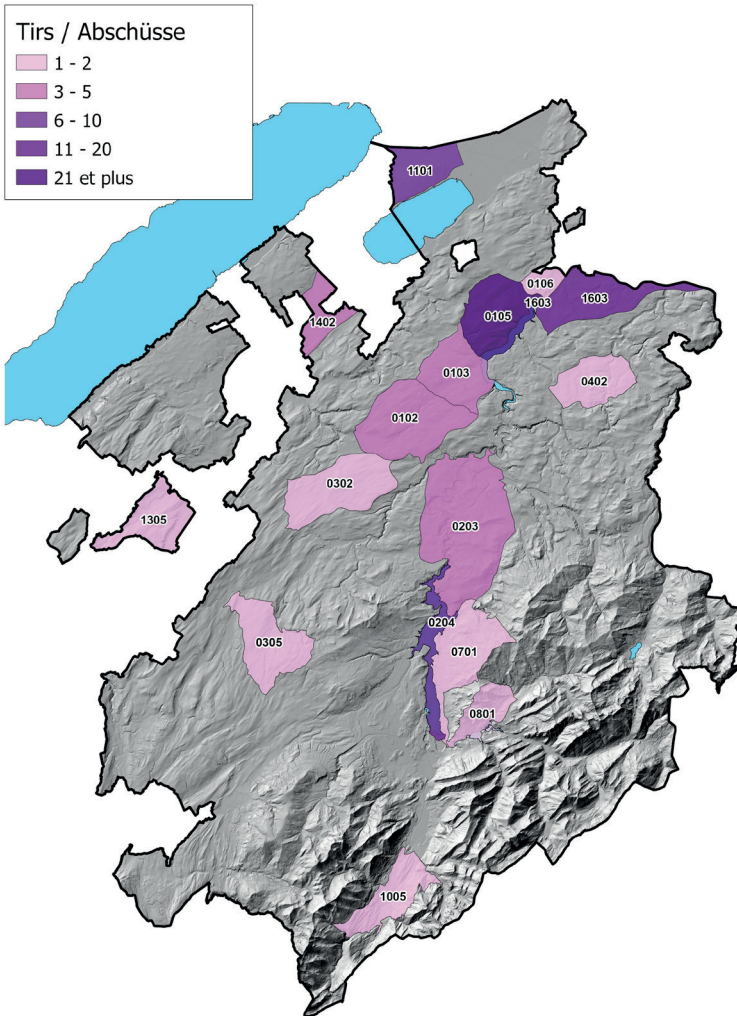
	Anzahl	Prozent
Männlich	21	38.2%
Weiblich	34	61.8%

Entwicklung seit 1 Jahr: 83.3%
 Entwicklung seit 5 Jahren: 37.5%
 Entwicklung seit 10 Jahren: 51.9%



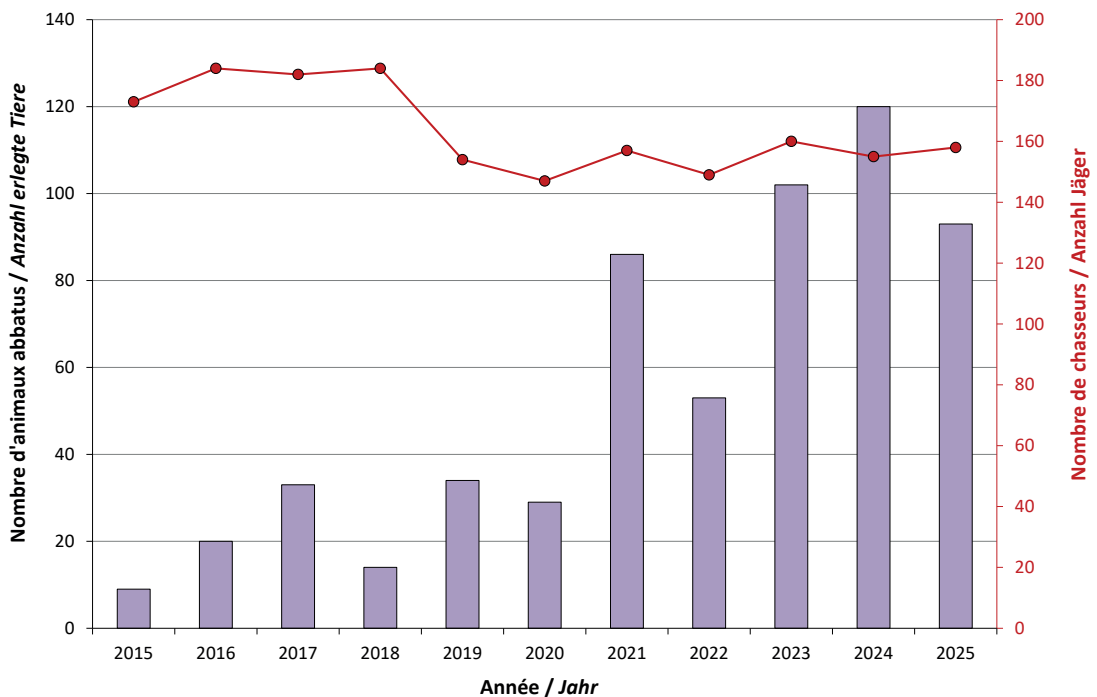
9. Patente E-F-G

9.4 Kormoran (*Phalacrocorax carbo*)



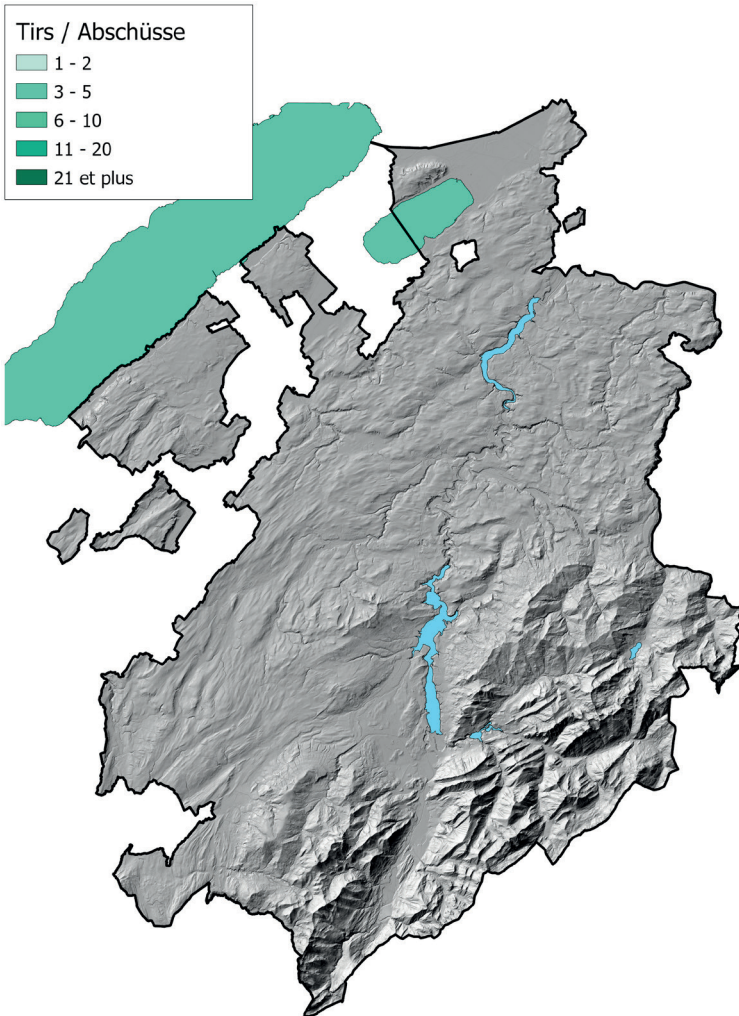
Total erlegte Tiere: 93

Entwicklung seit 1 Jahr: -22.5%
 Entwicklung seit 5 Jahren: 19.2%
 Entwicklung seit 10 Jahren: 86.0%



10. Patent H

10.1 Kormoran (*Phalacrocorax carbo*)



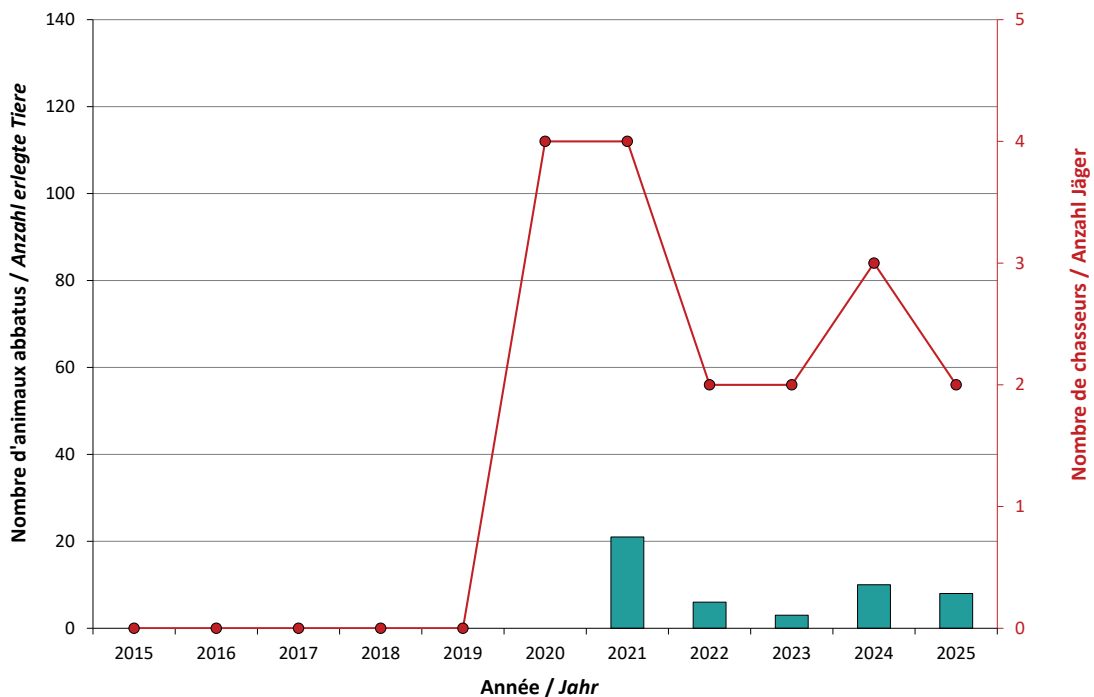
Total erlegte Tiere: 8

Zulassung seit 2020 in Kraft, nachdem die Jagdkonkordate für den Neuenburgersee (RF 922.5) und den Murtensee (RF 922.6) geändert wurden.

Diese Erlaubnis ist den Inhabern eines Berufsfischereipatents vorbehalten und berechtigt ausschließlich zur Jagd auf Kormorane.

Entwicklung seit 1 Jahr: -20.0%
Entwicklung seit 5 Jahren: 0.0%
Entwicklung seit 10 Jahren: NA*

*NA: No Data Available



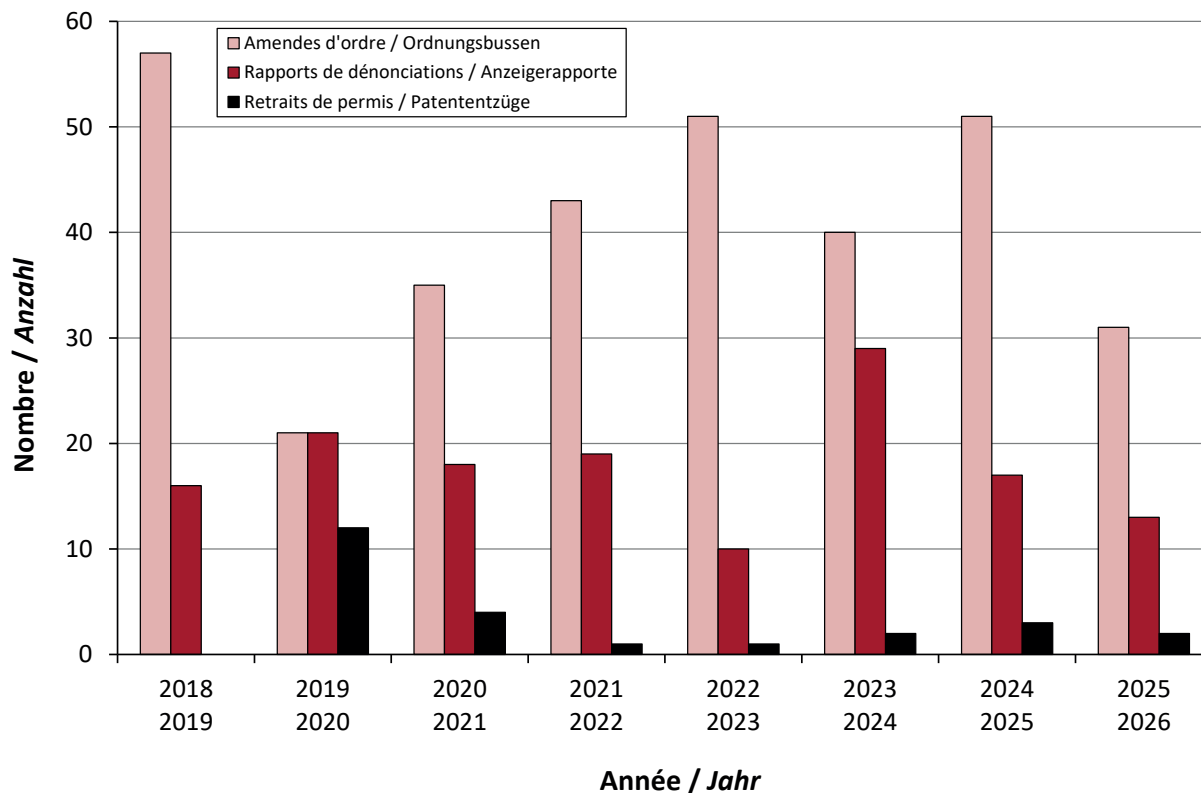
11. Jagd-Vergehen

Statistik der Jagd-Vergehen

Anzahl Ordnungsbussen, Anzahl der Anzeigerapporte, welche der Staatsanwaltschaft zugestellt wurden, sowie die Anzahl der Patententzüge pro Jagdsaison.

	2018 2019	2019 2020	2020 2021	2021 2022	2022 2023	2023 2024	2024 2025	2025 2026
Ordnungsbussen	57	21	35	43	51	40	51	31
Anzeigerapporte	16*	22*	18	19	10	29	17	13
Patententzüge	0	10	4	1	1	2	3	2

**Die an die Oberämter gesandten Anzeigen sind nicht in dieser Statistik enthalten.*



Direktion der Institutionen und der Land- und Forstwirtschaft ILFD
Ruelle de Notre-Dame 2, Postfach, 1701 Freiburg

www.fr.ch/ilfd

April 2026

