

Seminar zur Mobilität

31. Oktober 2025

Velowege : kantonaler Velowegnetzplan ab 2026

—

1. Kontext

1. Januar 2023: Inkrafttreten von

- Bundesgesetz über Velowege (Veloweggesetz - VWG)
- Kantonales Mobilitätsgesetz (MobG)

Verpflichtung der Kantone und Gemeinden,

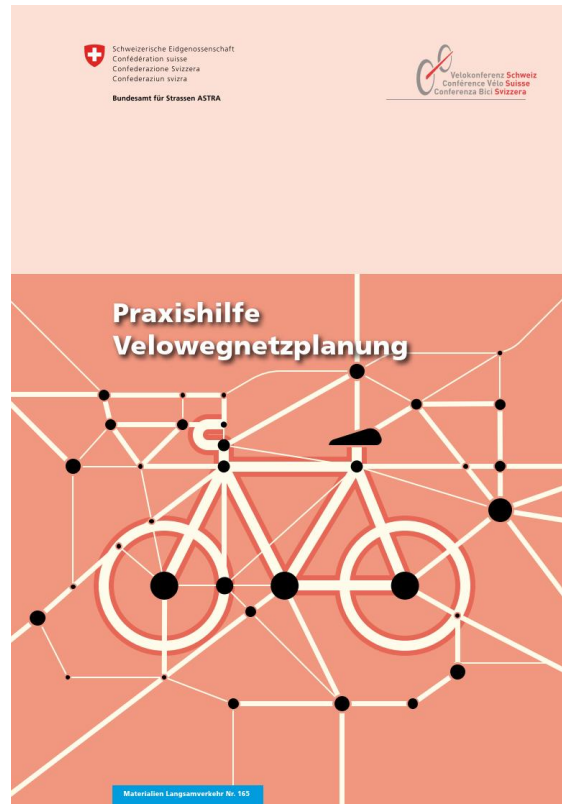
- Alltagsvelonetze zu planen (Gemeinden: im Gemeinderichtplan, Berücksichtigung im Erschliessungsprogramm)
- diese bis Ende 2042 umzusetzen

Angestrebter Standard

- Veloverkehr getrennt vom motorisierten Verkehr und vom Fussverkehr führen (wo möglich und angebracht)

1. Kontext

Praxishilfe Velowegnetzplanung



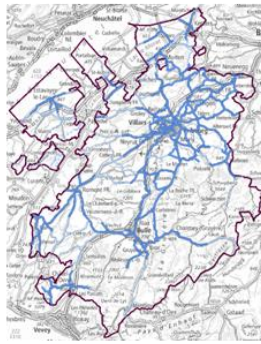
2. Instrumente der kantonalen Veloplanung

Kantonale Mobilitätsstrategie

Kantonaler Alltags-Velonetzplan

Ziele:
Lorem ipsum dolor sit amet, consectetur adipiscing elit, sed do eiusmod tempor incididunt ut labore et dolore magna aliqua.

Grundsätze:
Ut enim ad minim veniam, quis nostrud exercitation ullamco laboris nisi ut aliquip ex ea commodo consequat.



Öffentliche
Vernehmlassung
-> Plan behördenverbindlich

Kantonaler Velowandernetzplan

Ziele:
Lorem ipsum dolor sit amet, consectetur adipiscing elit, sed do eiusmod tempor incididunt ut labore et dolore magna aliqua.

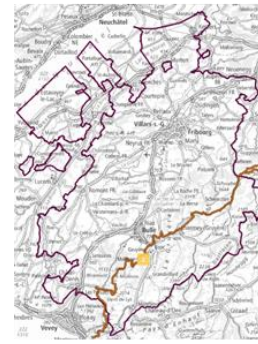
Grundsätze:
Ut enim ad minim veniam, quis nostrud exercitation ullamco laboris nisi ut aliquip ex ea commodo consequat.



Kantonaler Mountainbikenetzplan

Ziele:
Lorem ipsum dolor sit amet, consectetur adipiscing elit, sed do eiusmod tempor incididunt ut labore et dolore magna aliqua.

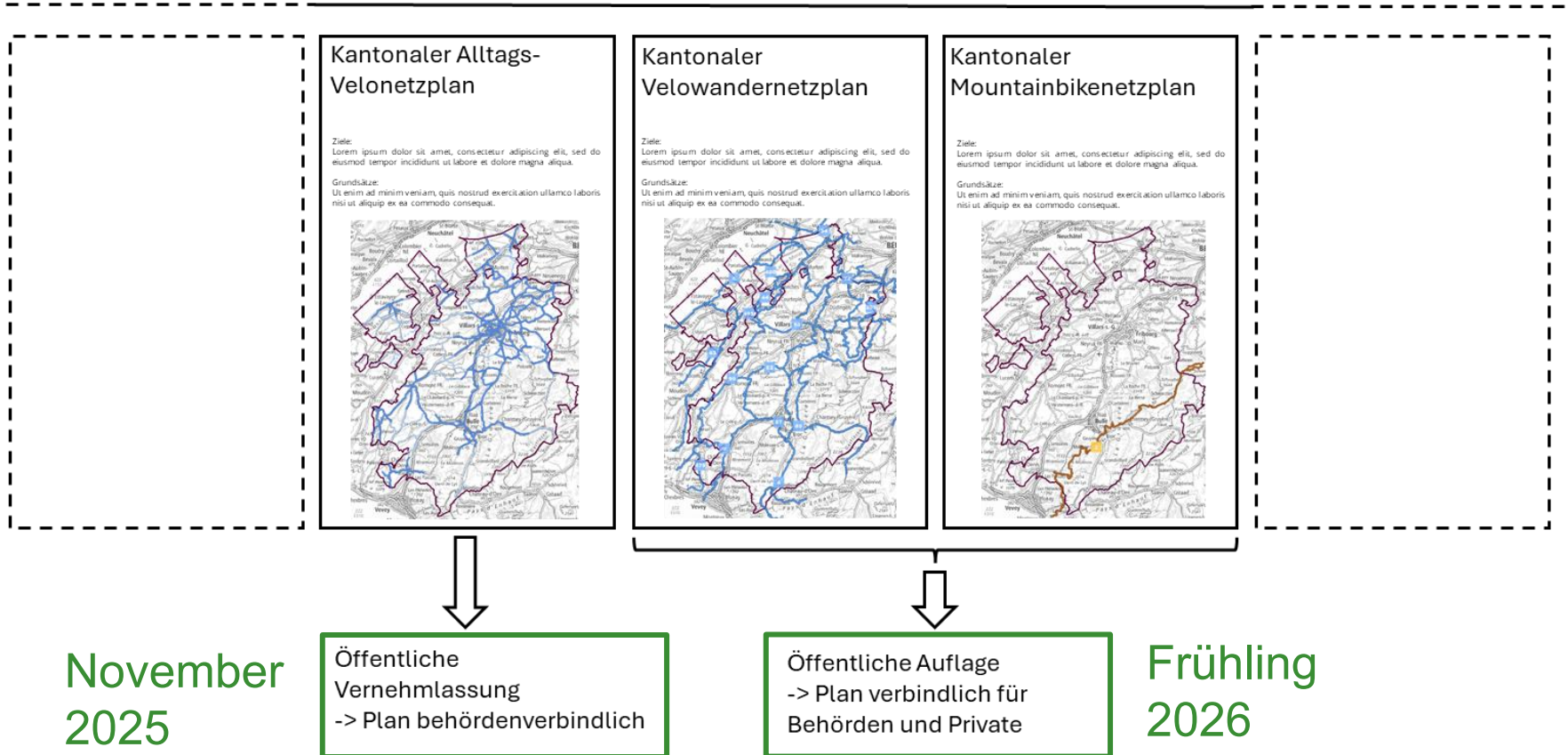
Grundsätze:
Ut enim ad minim veniam, quis nostrud exercitation ullamco laboris nisi ut aliquip ex ea commodo consequat.



Öffentliche Auflage
-> Plan verbindlich für
Behörden und Private

2. Instrumente der kantonalen Veloplanung

Kantonale Mobilitätsstrategie



3. Präsentation des kantonalen Velowegnetzplans (Alltag)

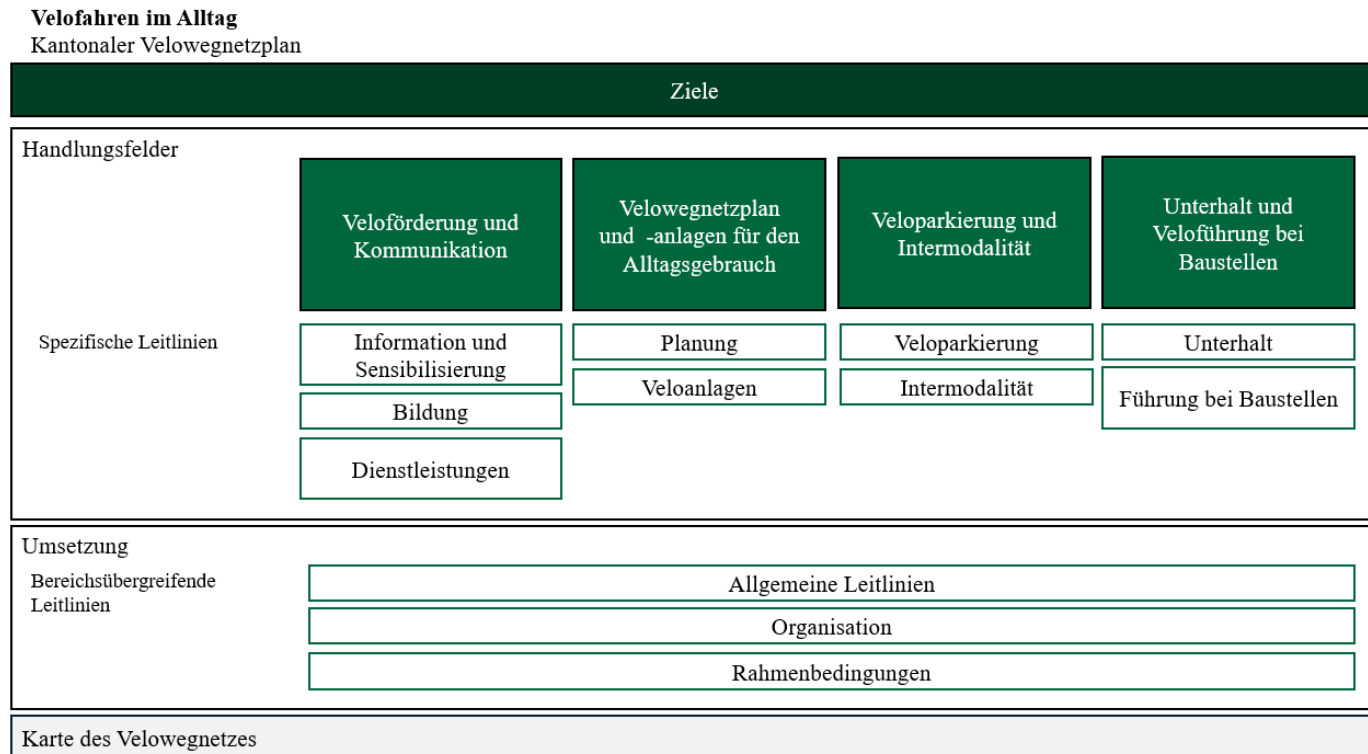


Ziele und Grundsätze
+
Netzkarte

3. Präsentation des kantonalen Velowegnetzplans (Alltag)

Struktur:

- > Kontext
- > Strategischer Teil
- > Operativer Teil



3. Präsentation des kantonalen Velowegnetzplans (Alltag)

Ziele

- > Das Velo für möglichst viele Menschen zugänglich machen, die Anzahl Velofahrten erhöhen und eine Verlagerung des Verkehrs ermöglichen
- > Ein System Velo schaffen, das dafür sorgt, dass der Entscheid für das Velo natürlich kommt
- > Spielräume auf allen Ebenen und in allen Bereichen nutzen

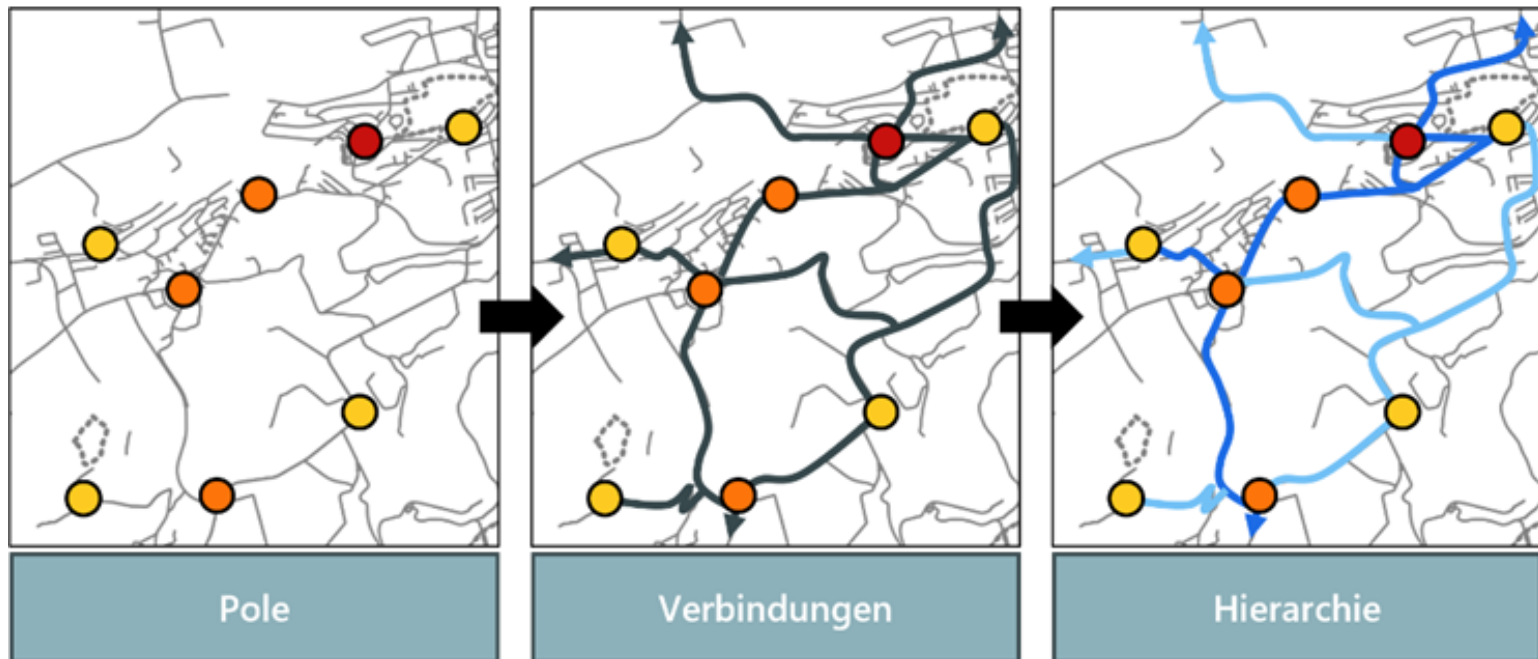
3. Präsentation des kantonalen Velowegnetzplans (Alltag)

Handlungsfelder

- > Förderung und Kommunikation
- > Velowegnetz und -anlagen
- > Veloparkierung und Intermodalität
- > Unterhalt und Veloführung bei Baustellen

3. Präsentation des kantonalen Velowegnetzplans (Alltag)

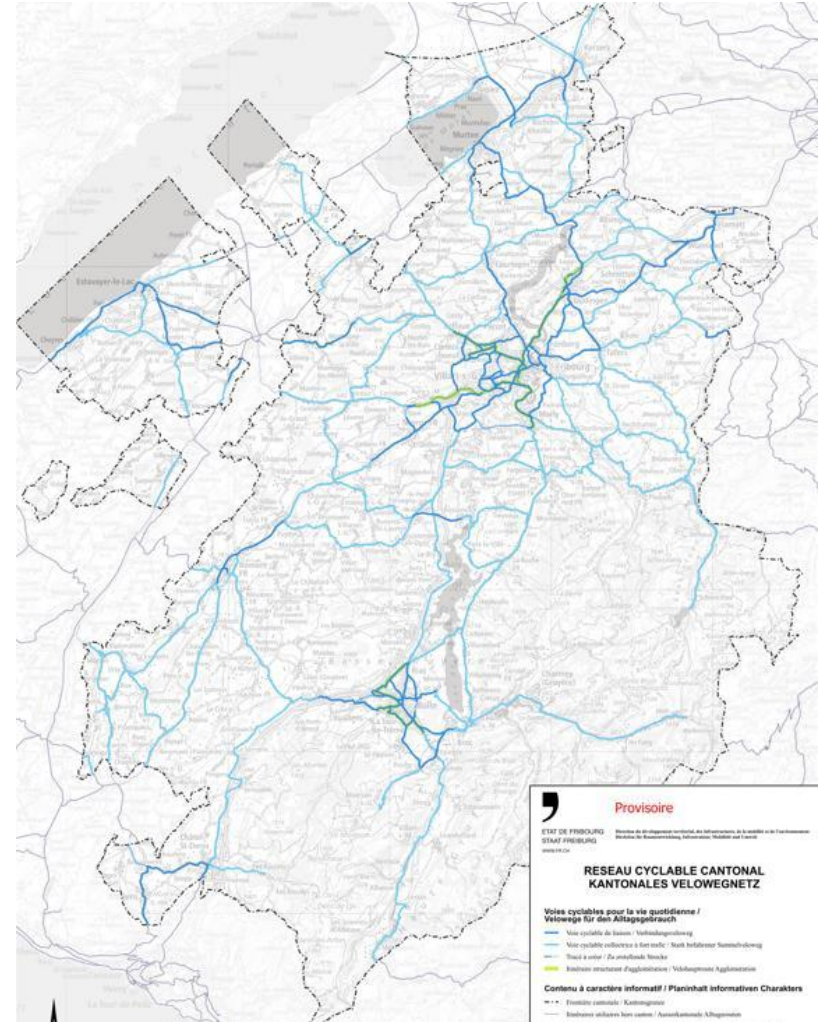
Kantonales Velowegnetz: Methodologie



3. Präsentation des kantonalen Velowegnetzplans (Alltag)

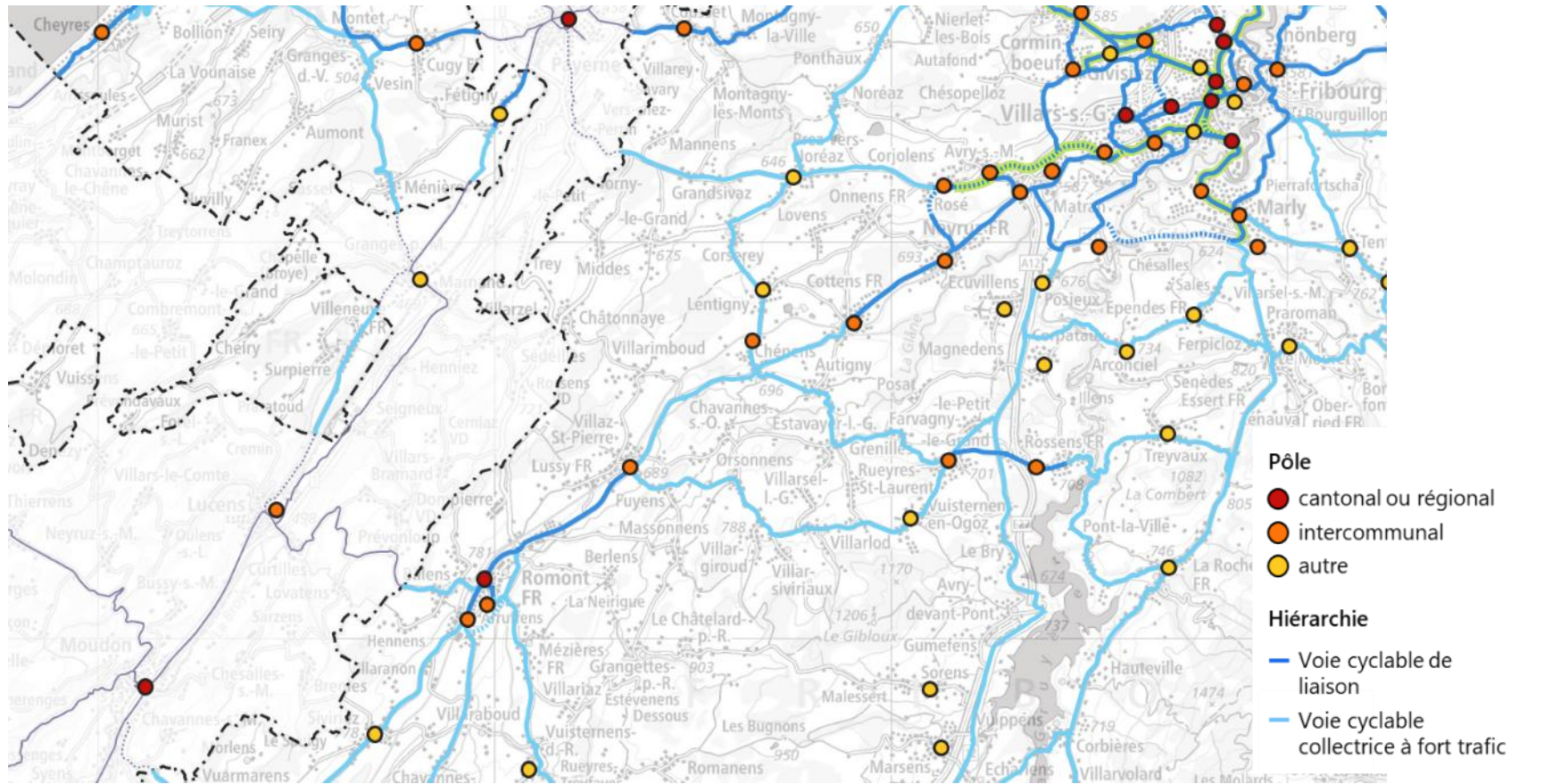
Netzkarte

- > Länge des kantonalen Velowegnetzes: 680 km
 - > 245 km (35%)
Verbindungsvelowege
 - > 435 km (65%) stark befahrene
Sammelvelowege
- > 480 km auf Kantonsstrassen,
- > 190 km auf Gemeindestrassen
- > 10 km auf Nationalstrassen



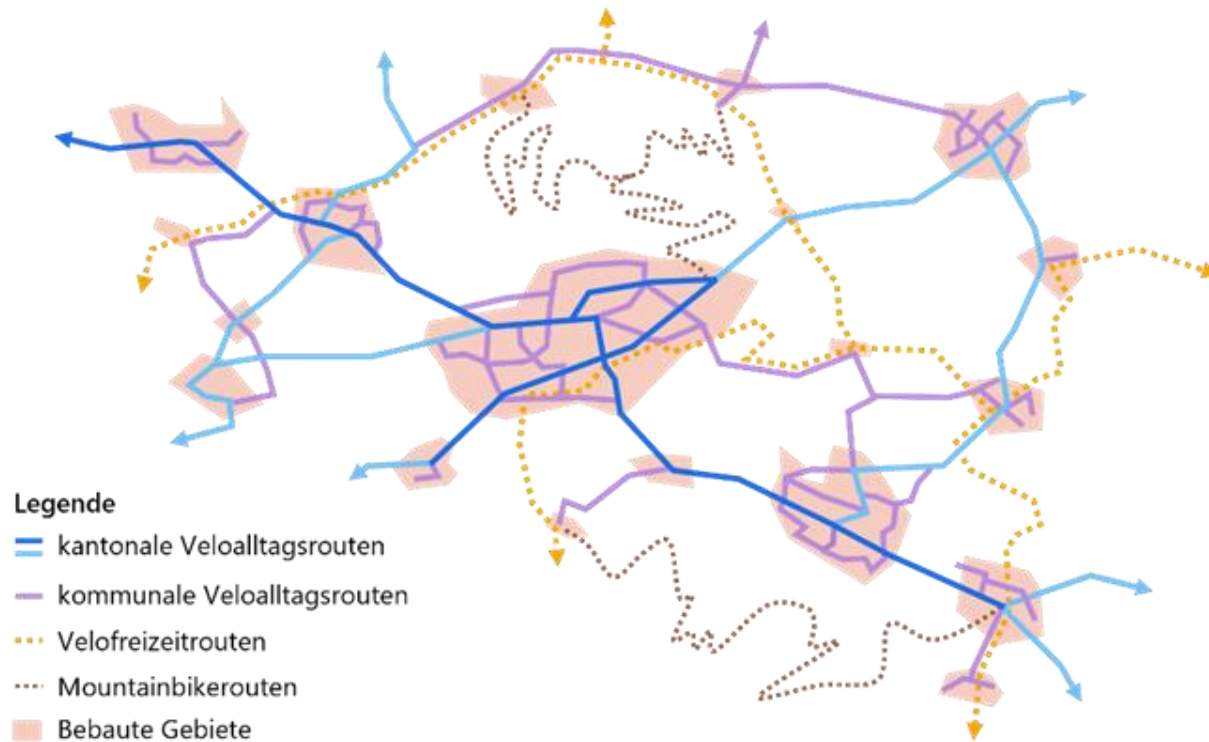
3. Präsentation des kantonalen Velowegnetzplans (Alltag)

Karte des Netzes mit den Polen (Auszug)



3. Präsentation des kantonalen Velowegnetzplans (Alltag)

Komplementarität der kantonalen und kommunalen Netze für den Alltags- und den Freizeitgebrauch



3. Präsentation des kantonalen Velowegnetzplans (Alltag)

Operativer Teil

- > Allgemeine Leitlinien für die Umsetzung
 - > Priorisierung, Bauprogramm der Velowege
 - > Nutzen von sich bietenden Gelegenheiten
 - > Innovation
- > Organisation
 - > Ansprechpartner: Team Velo
 - > Koordination mit Vertretern der Behörden und Partner
- > Rahmenbedingungen
 - > Mobilisierung der erforderlichen Ressourcen
 - > Überwachung

3. Präsentation des kantonalen Velowegnetzplans (Alltag)

Umsetzung und Finanzierung

- > Umsetzung des kantonalen Velowegnetzes:
 - > Zuständigkeit des Staates
 - > Staat kann seine Zuständigkeit an eine Gemeinde delegieren, aber bleibt in den Prozess integriert
- > Finanzierung der Infrastrukturen gemäss Mobilitätsgesetz (Art. 172):
 - > Kantonale Velowege und kantonale gemischte Rad- und Fusswege ausserorts: 100 % Staat
 - > Kantonale gemischte Rad- und Fusswege innerorts: 2/3 Staat und 1/3 Gemeinde

Das Team Velo beantwortet gerne Ihre Fragen!



Vielen Dank für Ihre Aufmerksamkeit