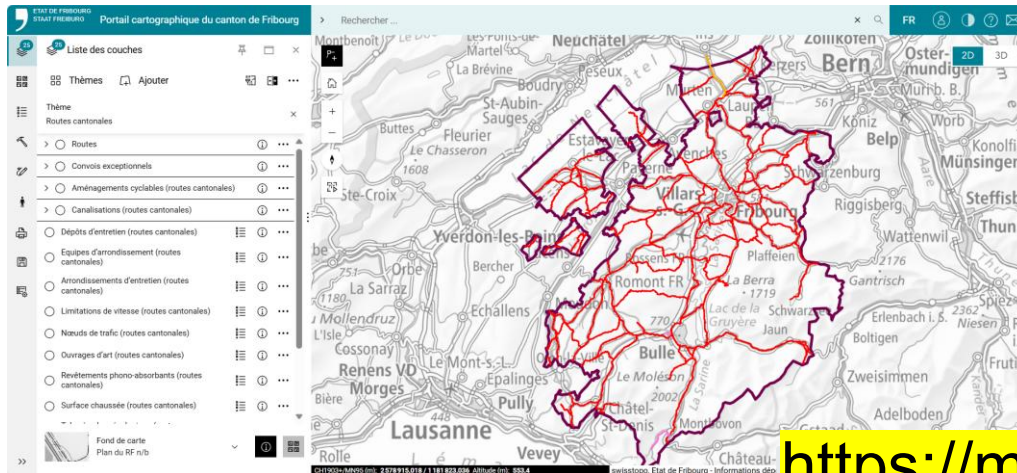
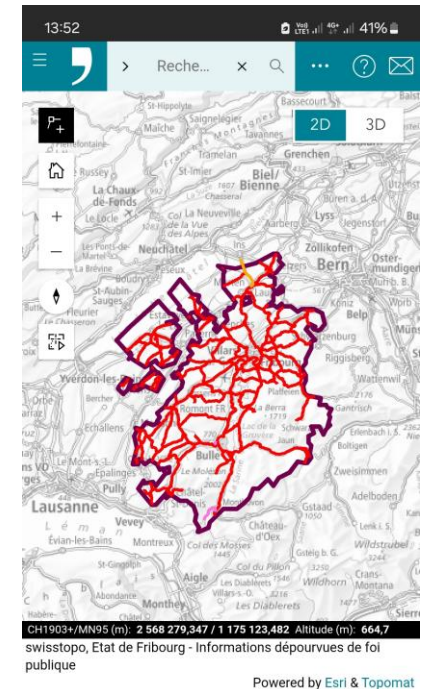


Seminar 2025 zur Mobilität

Online-Karten des Kantons: neue Ausgabe



<https://maps.fr.ch/>



Gemeindesaal Sankt-Leonhard, 31. Oktober 2025

Gründe für Migration

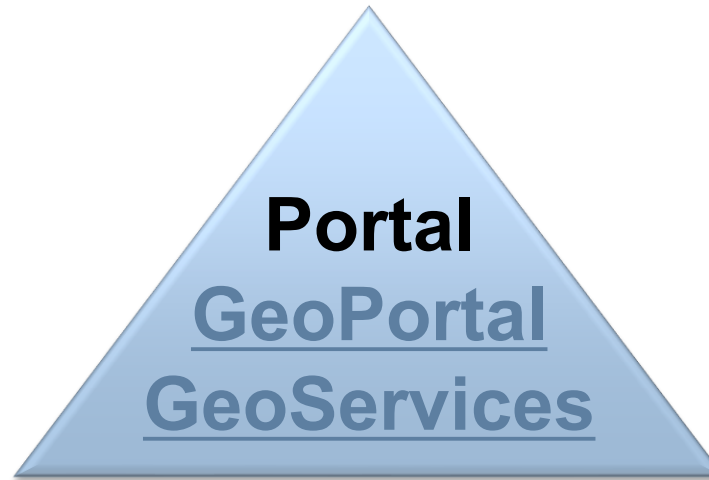
Chronologie

Juli 2007: Online-Veröffentlichung des *guichet cartographique* (8 Jahre)

Oktober 2015: Einführung des *portail cartographique* (9 Jahre)

April 2025: Neues *portail cartographique* (technische Veralterung)

Gemeinsame Architektur



Der Trend geht zunehmend in Richtung **Web-GIS** ! (~~desktop~~)

Demonstration

- Einladung: [link](#) (DE, FR) + Attribute < >
- Portalhilfe (URL-Parameter)
- Themen – Gruppe (Legende, Info, Options) – Hintergrundkarte
- Suche (Romont et Romond)
- Koordinaten, Höhe und Ausrichtung Knopf (Rechtemaustaste)
- WMS-Dienst hinzufügen (Mobilfunkanlagen)
- Menus (drucken, teilen, skizzieren)
- Bezug Werkzeug