

Datenanalyse zu fachspezifischen Weiterbildungen – Evaluation Implementierung Lehrplan 21

Evaluationsbericht

02.03.2024



ETAT DE FRIBOURG
STAAT FREIBURG

Service de l'enseignement obligatoire de langue allemande EnOA
Amt für deutschsprachigen obligatorischen Unterricht DOA

Direction de la formation et des affaires culturelles **DFAC**
Direktion für Bildung und kulturelle Angelegenheiten **BAKD**

Inhalt

1	Einleitung	3
2	Fachspezifische Weiterbildung der PH-Freiburg.....	3
2.1	Datengrundlage und Evaluationsparameter	3
2.2	Covid-Effekt.....	3
3	Ergebnisse zu den Kursanmeldungen.....	4
3.1	Kursanmeldungen insgesamt.....	4
3.2	Kursanmeldungen (als relevant eingestufte Angebote)	4
4	Ergebnisse zu den Kursrückmeldungen	5
4.1	Kursrückmeldungen insgesamt.....	5
4.2	Motivation zum Kursbesuch	5
4.3	Kursadministration.....	6
4.4	Strukturierung des Kurses	6
4.5	Zielerreichung.....	7
4.6	Erweiterung beruflicher Kompetenzen	7
4.7	Erweiterung persönlicher Kompetenzen	8
4.8	Zufriedenheit allgemein	8
5	Analyse von Ergebniskorrelationen.....	9
5.1	Dauer im Lehrberuf und Zufriedenheit.....	9
5.2	Motivation (Grund) und Zufriedenheit.....	9
5.3	Erweiterung der berufsbezogenen Kompetenzen und Dauer im Lehrberuf	10
5.4	Erweiterung der berufsbezogenen Kompetenzen und Motivation	10
6	Fazit.....	11
7	Abbildungsverzeichnis	12
8	Anhang	13
8.1	Kursevaluationsbogen PH Freiburg.....	13

1 Einleitung

Im Rahmen des Implementierungsprozesses des Lehrplans 21 (LP 21) hat das Amt für deutschsprachigen obligatorischen Unterricht (DOA) schulinterne Weiterbildungen für Lehrpersonen (SchLw) geplant, durchgeführt und ausgewertet. Diese stützen sich auf die Resultate der Selbsteinschätzung der Lehrpersonen hinsichtlich "Guter Kompetenzorientierter Unterricht" (2017). Die Weiterbildungen legten keinen spezifischen Fokus auf fachliche Neuerungen innerhalb des Lehrplans.

Ebenfalls abgestützt auf die oben erwähnte Selbsteinschätzung wurden von den kantonalen Fachgruppen fachspezifische Weiterbildungen vorgeschlagen und über die Weiterbildungsstelle der PH Freiburg angeboten. Diese Weiterbildungen hatten auf dem Hintergrund der Einführung des neuen Lehrplans das Ziel, fachliche Kompetenzen von Lehrpersonen zu erweitern.

Der vorliegende Evaluationsbericht bezieht sich auf diese Weiterbildungsangebote und zeigt auf, in welchem Masse während der Implementierungsphase Kurse angeboten und besucht wurden. Weiter geht der Evaluationsbericht der allgemeinen Qualitätseinschätzung der Weiterbildungsveranstaltungen nach.

Der vorliegende Evaluationsbericht fliesst in die Gesamtevaluation der Implementierung des LP 21 ein.

2 Fachspezifische Weiterbildung der PH-Freiburg

Der vorliegende Evaluationsbericht stützt sich auf die im Anhang dargestellten Kursauswertungen. Dabei geht es einerseits um die Quantifizierung der Angebote und Kursbesuche in einem bestimmten Zeitraum und andererseits um die Qualitätseinschätzung der Angebote durch die Kursbesuchenden. Folgende Evaluationsfragen wurden dabei von der PH Freiburg zur Einschätzung vorgelegt:

- > Motivation zur Kursanmeldung / Qualität der Kursadministration
- > Strukturierung des Kursverlaufs / Erreichung der Ziele gemäss Ausschreibung
- > Erweiterung der lehrberuflichen Kompetenzen mit konkreten Auswirkungen auf den eigenen Unterricht
- > Erweiterung der persönlichen Kompetenzen ohne direkten Bezug zum Lehrberuf
- > Allgemeine persönliche Zufriedenheit mit dem Kurs

In der Regel konnte die Einschätzung mit «++», «+», «-» oder «--» vorgenommen werden. Bei der Auswertung wurde diese Skala in «trifft zu», «trifft eher zu», «trifft eher nicht zu» und «trifft nicht zu» uminterpretiert. Bei der Frage zur Motivation standen verschiedene Gründe für eine Anmeldung zur Auswahl.

Da der Evaluationsbericht entlang der regulären Auswertungsfragen der Weiterbildungsstelle der PH Freiburg aufgebaut ist, können keine Aussagen gemacht werden, inwiefern Kursbesuche zu einer besseren oder einfacheren Umsetzung des LP 21 beigetragen haben.

2.1 Datengrundlage und Evaluationsparameter

In einem ersten Kapitel quantifiziert der Evaluationsbericht Kurseinschreibungen im Zeitraum der Schuljahre 2011/12 bis 2022/23.

In einem weiteren Kapitel werden die eingegangenen Rückmeldungen hinsichtlich des für die Implementierung des LP 21 relevanten Kursangebotes im Zeitraum der Schuljahre 2017/18 bis 2022/23 analysiert. Kurse ohne Bezug zum kompetenzorientierten Unterricht wurden in dieser Betrachtung ausser Acht gelassen.

Insgesamt werden nur Kursrückmeldungen von deutschsprachigen Lehrpersonen der obligatorischen Schule (1H-11H) in die Analyse aufgenommen.

2.2 Covid-Effekt

Der Untersuchungszeitraum fällt teilweise in die Dauer der Pandemie (ab Februar 2020). Bei der Interpretation muss diesem Umstand Rechnung getragen werden.

3 Ergebnisse zu den Kursanmeldungen

3.1 Kursanmeldungen insgesamt

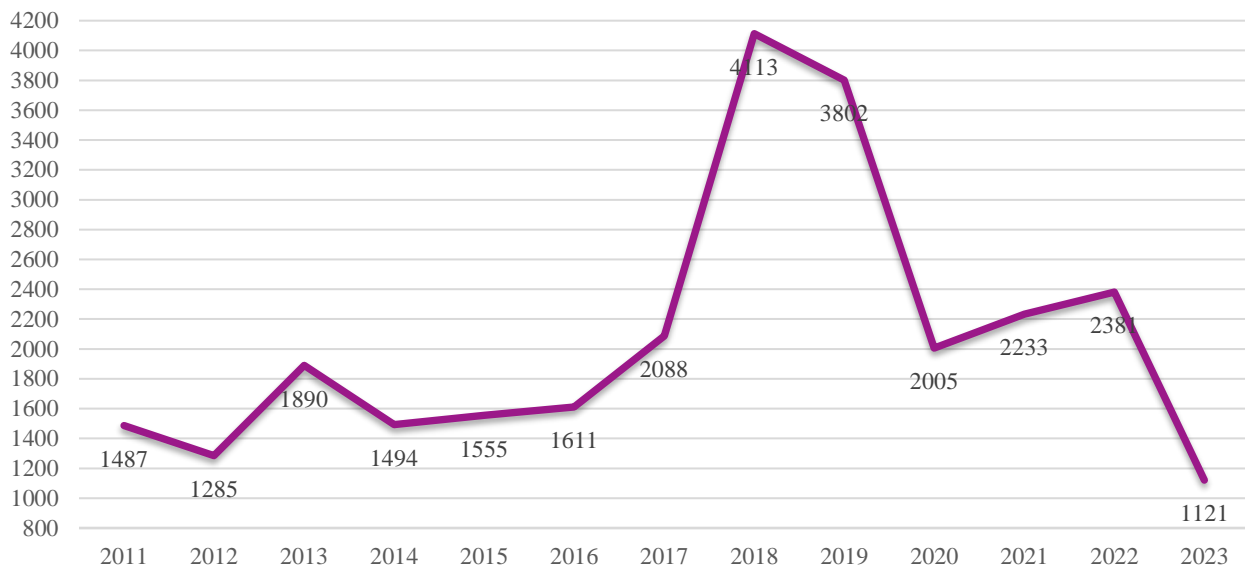


Abbildung 1 Kursanmeldungen im ausgewählten Zeitraum, alle Kurse

Die Kurve zeigt einen deutlichen Anstieg der Kursanmeldungen ab 2017. Die Spitze der Anmeldungen wurde 2018 erreicht. Pandemiebedingt lässt sich 2020 ein beträchtlicher Rückgang feststellen. Mit dem Ende der Implementierung des LP 21 zeigt sich eine Angleichung an den Anmeldebestand wie in den Jahren vor der Implementierung. Im dargestellten Zeitraum wurden 27'065 Anmeldungen gezählt. Im Vergleich zum Durchschnitt der Jahre 2011 bis 2016 wurde 2018 eine Einschreibungsrate erreicht, welche um den Faktor 1.75 erhöht ist.

3.2 Kursanmeldungen (als relevant eingestufte Angebote)

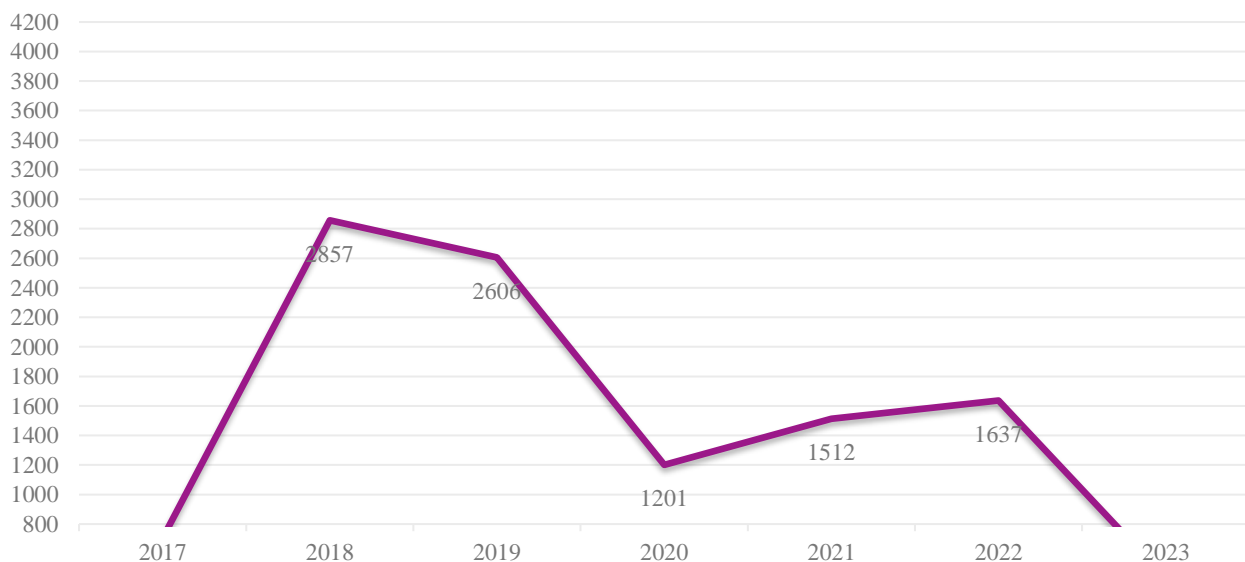


Abbildung 2 Kursanmeldungen im ausgewählten Zeitraum, als relevant eingestufte Kurse

Die Jahre 2018 und 2019 zeigen wie bei Abbildung 1 die höchsten Werte bei den im Zusammenhang mit kompetenzorientiertem Unterricht als relevant eingeschätzten Kursangeboten. Insgesamt werden 10'949 gezählt. Der pandemiebedingte Rückgang der Einschreibungen 2020 lässt sich auch bei dieser Darstellung feststellen.

4 Ergebnisse zu den Kursrückmeldungen

4.1 Kursrückmeldungen insgesamt

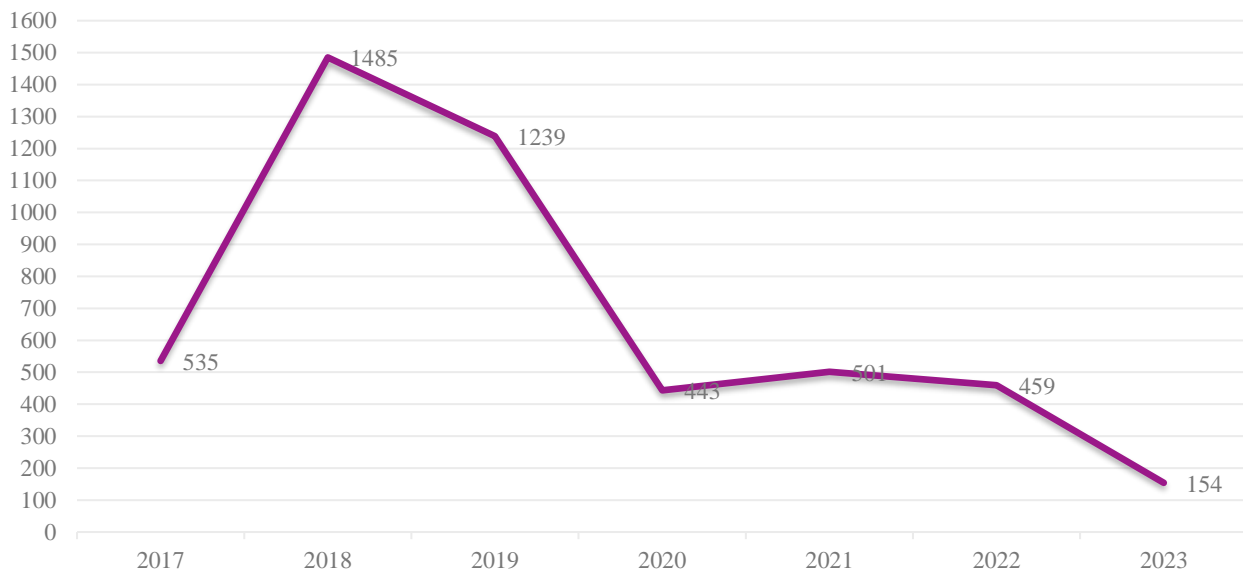


Abbildung 3 Anzahl Kursrückmeldungen; Relevante Kurse; LP 1H-11H

Die Analyse der Zufriedenheit sowie der Aussagen zur Erweiterung von Kompetenzen nach Kursbesuchen stützt sich auf Kursrückmeldungen. In der Regel hat ungefähr die Hälfte der angemeldeten Lehrpersonen Rückmeldungen gegeben. Insgesamt stützen sich die Aussagen auf 4'816 Kursrückmeldungen. Davon fallen 3'614 auf Primar- und 1'202 auf OS-Lehrpersonen.

4.2 Motivation zum Kursbesuch

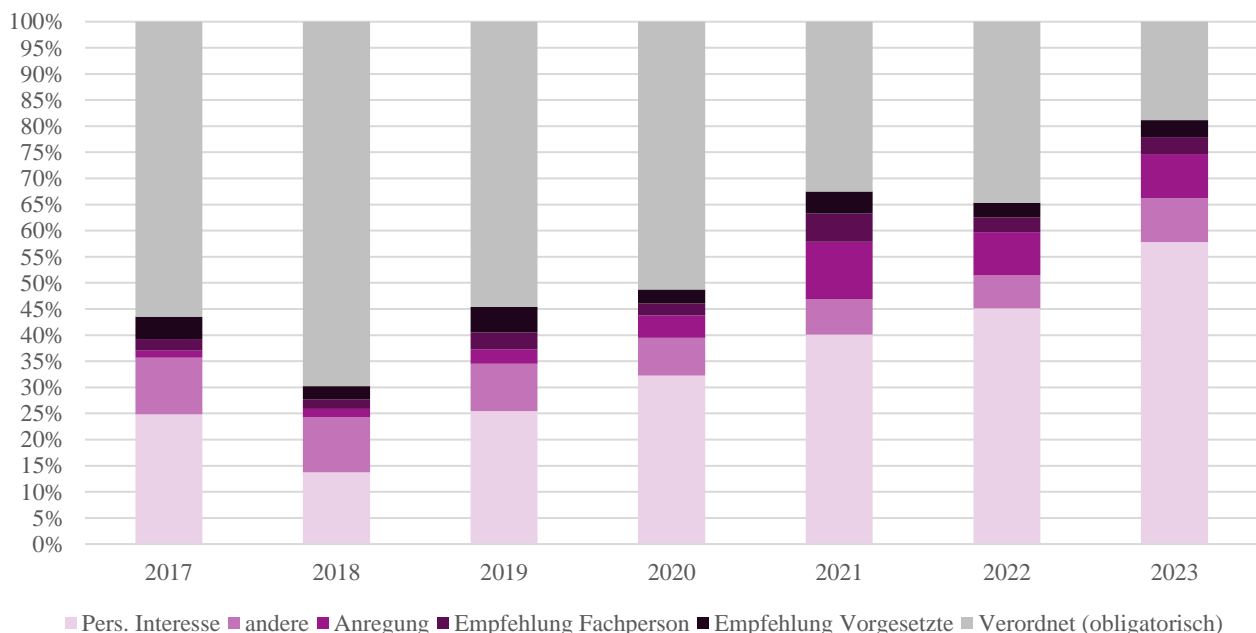


Abbildung 4 Grund für Kursbesuch (getrennt nach Jahr)

Mit der Einführung des LP 21 steigt der Prozentsatz von verordneten, obligatorischen Kursbesuchen. Mit dem Ende der Implementierung per Ende Schuljahr 2022/23 zeigt sich ein höherer Anteil von Lehrpersonen, welche sich aufgrund von persönlichem Interesse für einen Kurs anmelden. Die übrigen Beweggründe für eine Kursanmeldung bleiben über die Jahre auf einem tieferen Niveau stabil. Der Grund «Anregung» gewinnt ab 2021 an Bedeutung.

4.3 Kursadministration

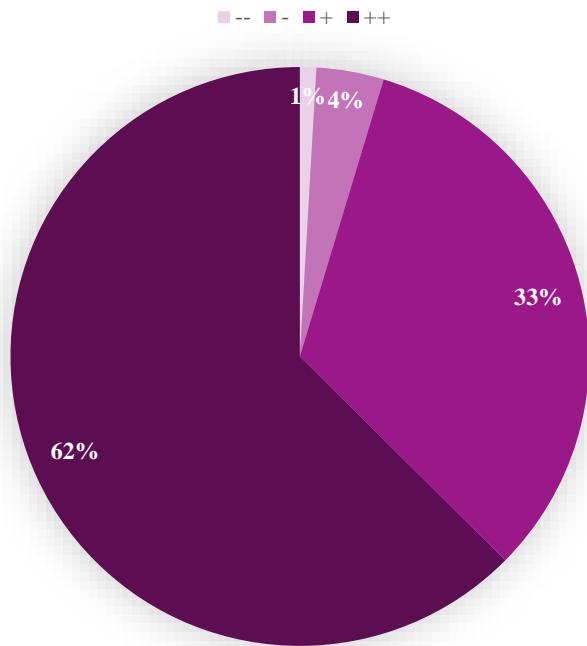


Abbildung 5 Zufriedenheit mit Kursadministration

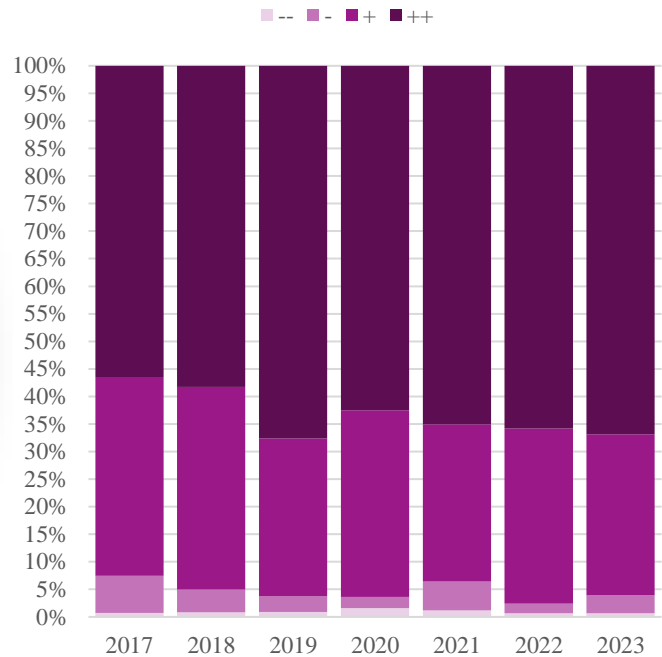


Abbildung 6 Zufriedenheit mit Kursadministration nach Jahr

Die Zufriedenheit mit der Kursadministration ist hoch. Der Anteil im positiven Bereich (+ und ++) liegt bei 95%. Der Anteil der sehr positiven Einschätzung (++) wächst über die Jahre leicht an.

4.4 Strukturierung des Kurses

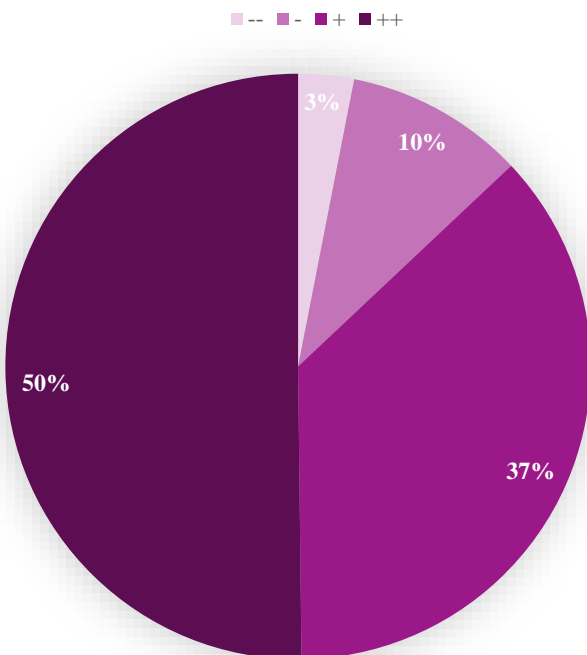


Abbildung 7 Zufriedenheit mit Kursstruktur

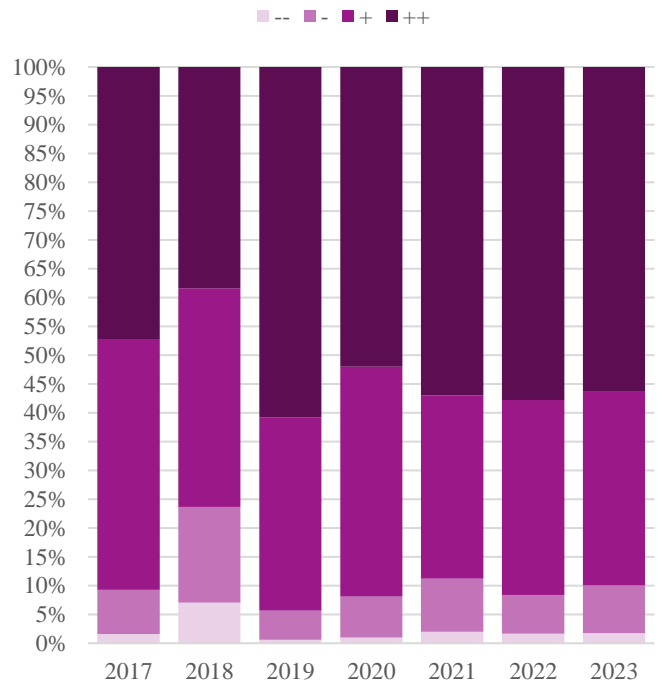


Abbildung 8 Zufriedenheit mit Kursstruktur nach Jahr

Die Kursrückmeldungen zeigen, dass die Zufriedenheit mit der Kursstruktur insgesamt und über die Jahre stabil hoch bleibt.

4.5 Zielerreichung

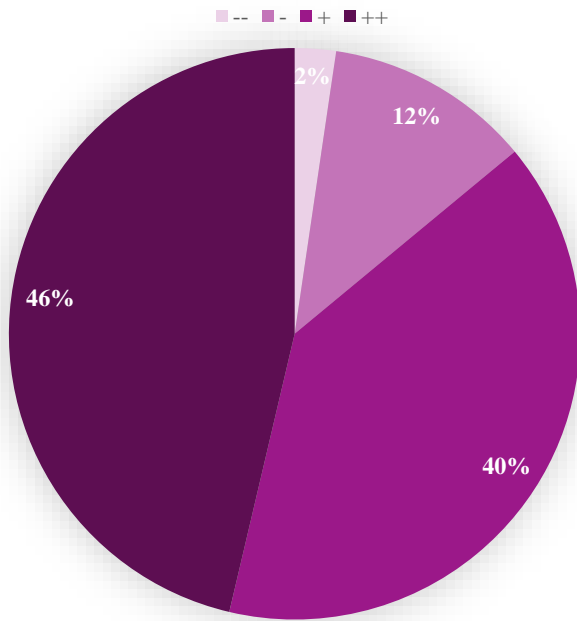


Abbildung 10 Zielerreichung gemäss Ausschreibung

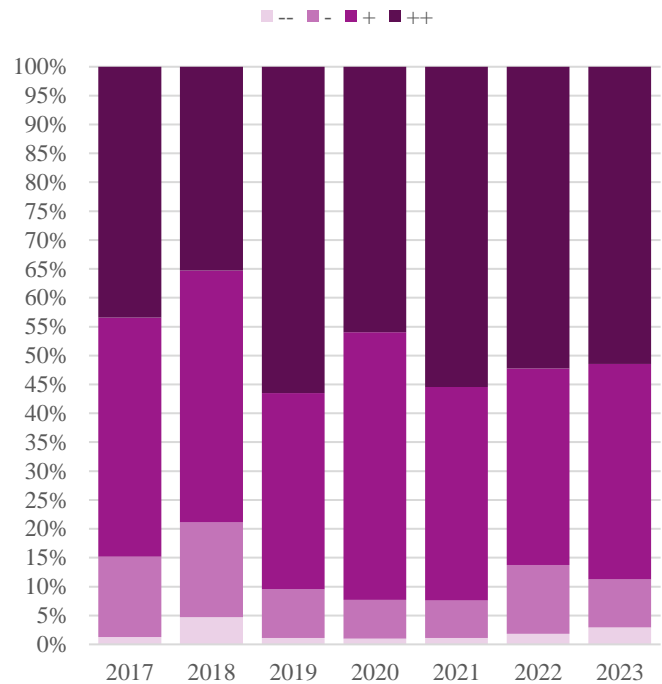


Abbildung 9 Zielerreichung gemäss Ausschreibung nach Jahr

Die Zielsetzungen werden nach Aussagen der Teilnehmenden mehrheitlich erreicht. 86% der Antworten liegen im positiven Bereich. Die Werte erreichen ab 2019 bessere Werte als in den Jahren 2017 und 2018.

4.6 Erweiterung beruflicher Kompetenzen

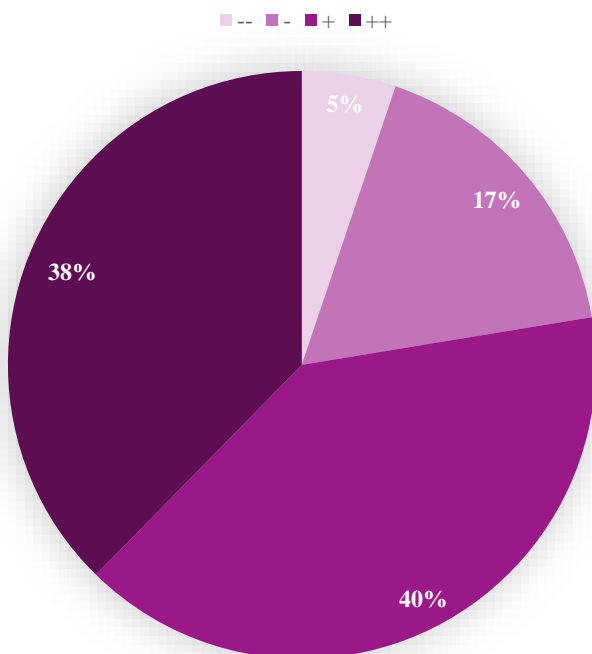


Abbildung 12 Erweiterung berufsbezogener Kompetenzen durch Kursbesuch

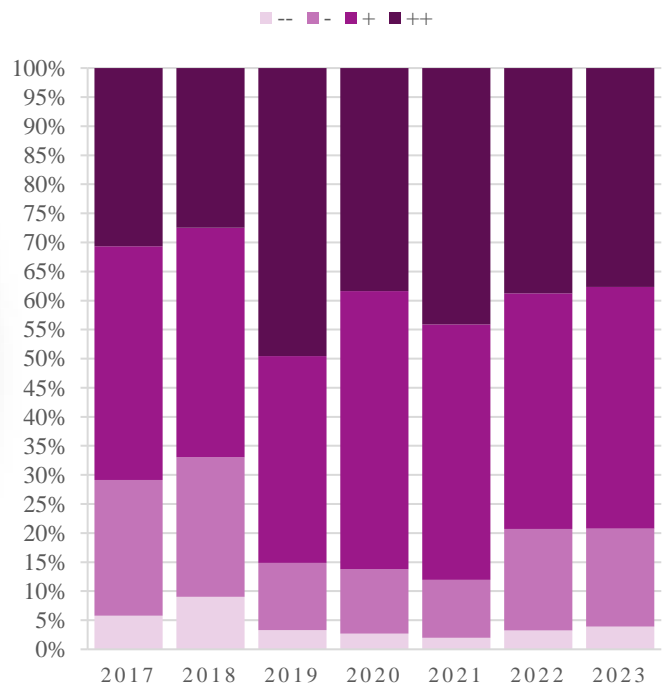


Abbildung 11 Erweiterung berufsbezogener Kompetenzen durch Kursbesuch nach Jahr

Der Kursbesuch trägt mehrheitlich (78% im positiven Bereich) zur Erweiterung von berufsbezogenen Kompetenzen bei. Es lässt sich feststellen, dass sich auch bei dieser Einschätzung die Positivwerte ab 2019 im Vergleich zu 2017 und 2018 verbessern.

4.7 Erweiterung persönlicher Kompetenzen

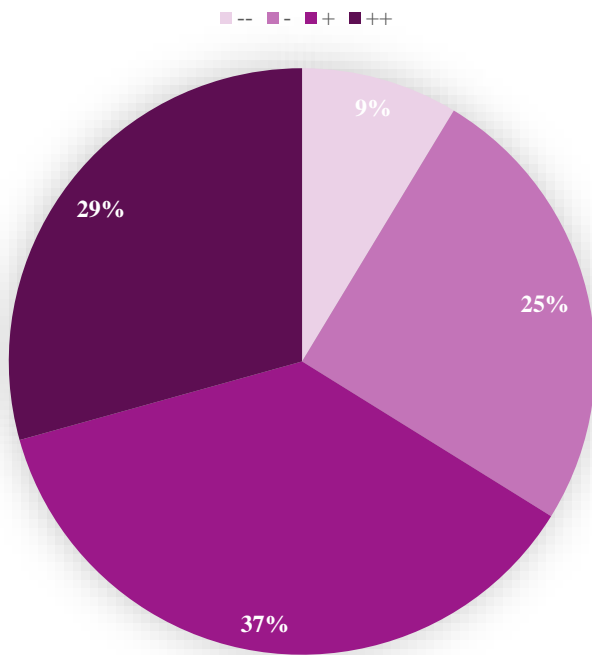


Abbildung 13 Erweiterung persönlicher Kompetenzen

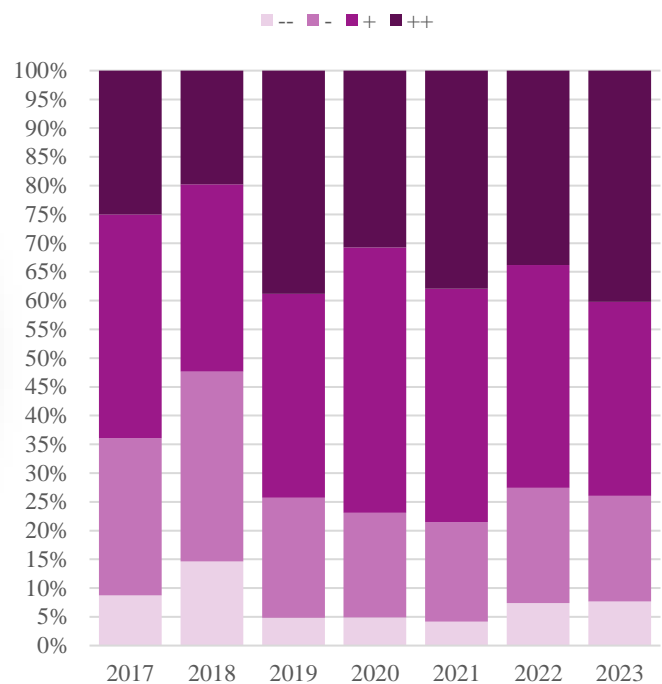


Abbildung 14 Erweiterung persönlicher Kompetenzen nach Jahr

Der Kursbesuch trägt bei 66% der Einschätzungen ganz oder eher zur Erweiterung persönlicher Kompetenzen bei. Damit fällt diese Einschätzung tiefer aus als bei den beruflichen Kompetenzen. Die Positivwerte sind ab 2019 im Vergleich zu 2017 und 2018 erhöht.

4.8 Zufriedenheit allgemein

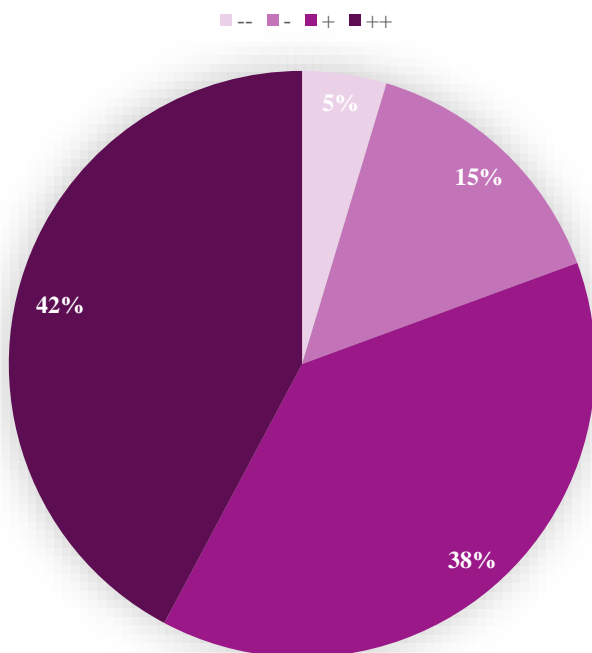


Abbildung 16 Allgemeine Zufriedenheit mit dem Kurs

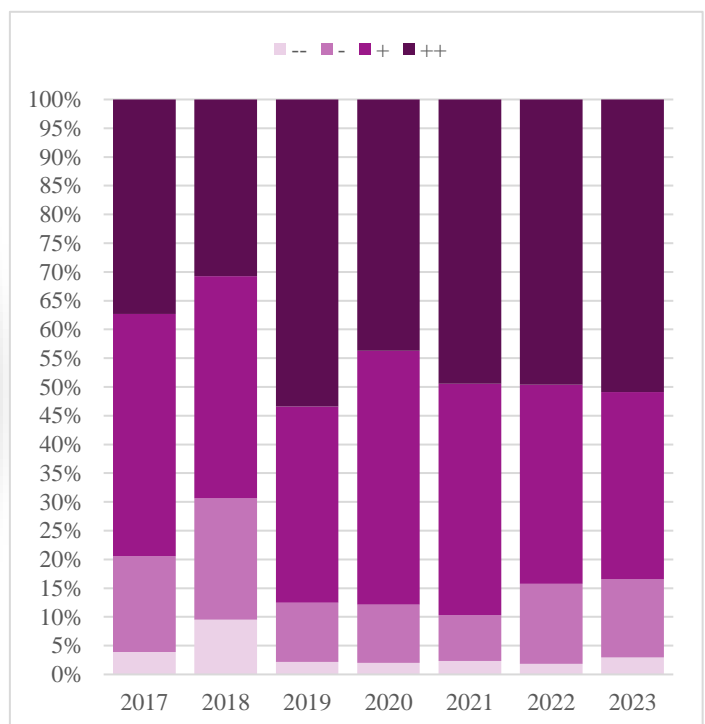


Abbildung 15 Allgemeine Zufriedenheit mit dem Kurs nach Jahr

Die allgemeine Zufriedenheit erreicht im positiven Bereich 80%, Der Anteil an Unzufriedenen liegt bei 5%. Es lässt sich für die allgemeine Zufriedenheit feststellen, dass die Werte ab 2019 höher ausfallen als in 2017-2018.

5 Analyse von Ergebniskorrelationen

In diesem Kapitel werden jeweils zwei verschiedene Elemente zueinander in Bezug gesetzt. In den Kapiteln 5.1 und 5.2 wird die «allgemeine Zufriedenheit» zu «Dauer im Lehrberuf» und «Motivation» in Bezug gesetzt. In den Kapiteln 5.3 und 5.4 wird die «Erweiterung der berufsbezogenen Kompetenzen» in Abhängigkeit von «Dauer im Lehrberuf» und «Motivation» analysiert.

5.1 Dauer im Lehrberuf und Zufriedenheit

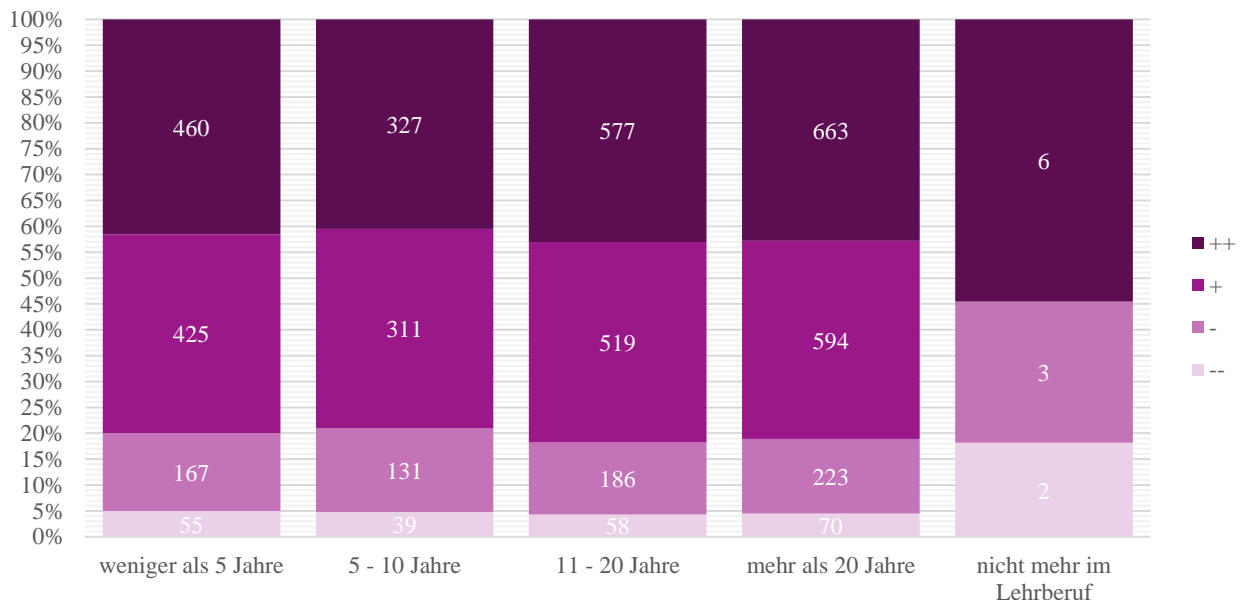


Abbildung 17 Zufriedenheit mit Kursbesuch verteilt auf Dienstalter

Die allgemeine Zufriedenheit mit dem Kurs ist nicht abhängig vom Dienstalter. Die Verteilung der Antworten zeigt bei den Lehrpersonen, welche noch aktiv im Dienst sind, keine signifikanten Unterschiede.

5.2 Motivation (Grund) und Zufriedenheit

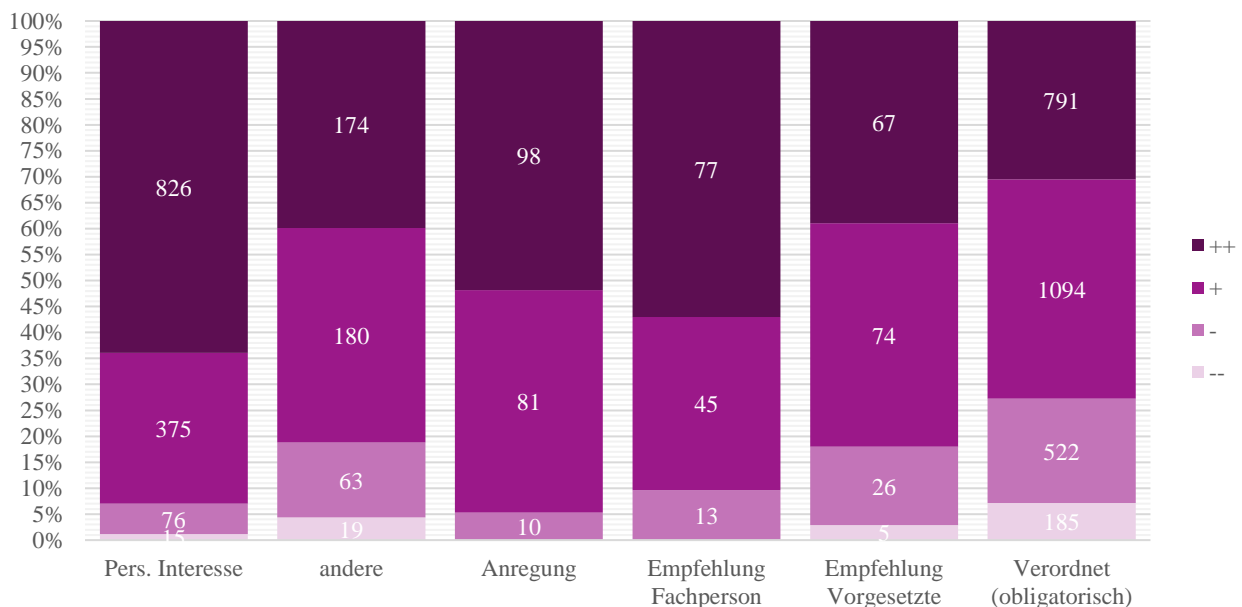


Abbildung 18 Zufriedenheit mit dem Kurs nach Anmeldegrund

Die allgemeine Zufriedenheit mit dem Kurs ist bei Personen, welche aufgrund von persönlichem Interesse einen Kurs besuchen, am höchsten (über 90% der Antworten im positiven Bereich). Die allgemeine Zufriedenheit ist für Lehrpersonen am tiefsten, wenn der Kursbesuch verordnet wurde (ca. 25% der Antworten im Negativbereich).

5.3 Erweiterung der berufsbezogenen Kompetenzen und Dauer im Lehrberuf

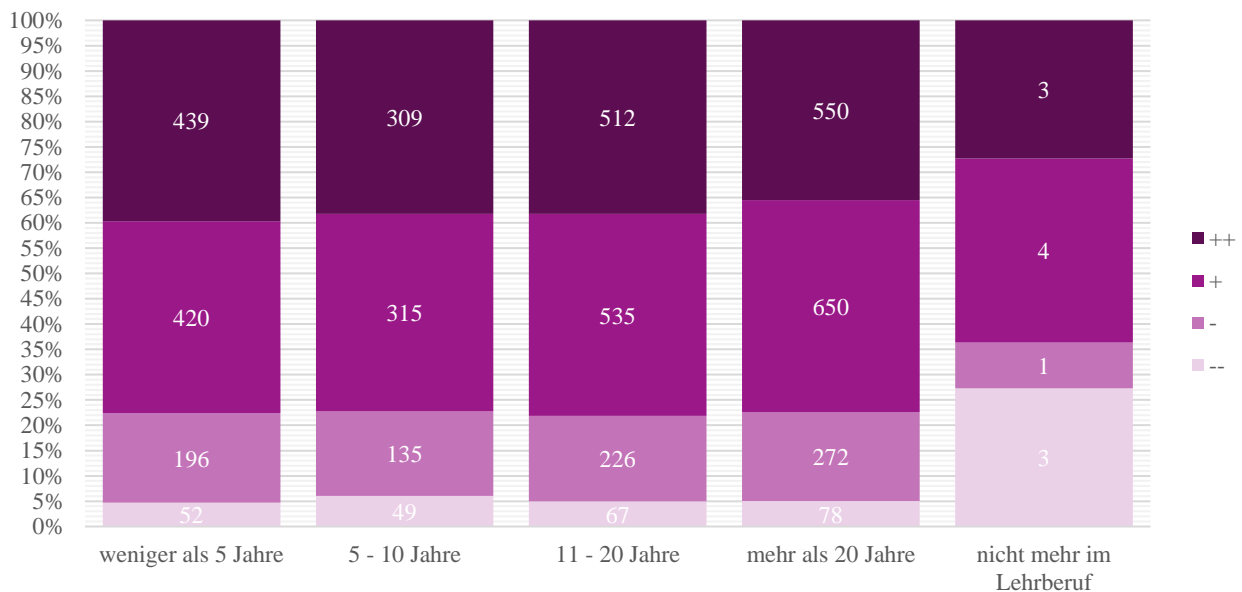


Abbildung 19 Erweiterung von berufsbezogenen Kompetenzen nach Dienstalter

Das Dienstalter hat keinen signifikanten Einfluss auf die Einschätzung bezüglich Erweiterung von berufsbezogenen Kompetenzen. Alle Gruppen schätzen die Erweiterung von berufsbezogenen ähnlich positiv ein.

5.4 Erweiterung der berufsbezogenen Kompetenzen und Motivation

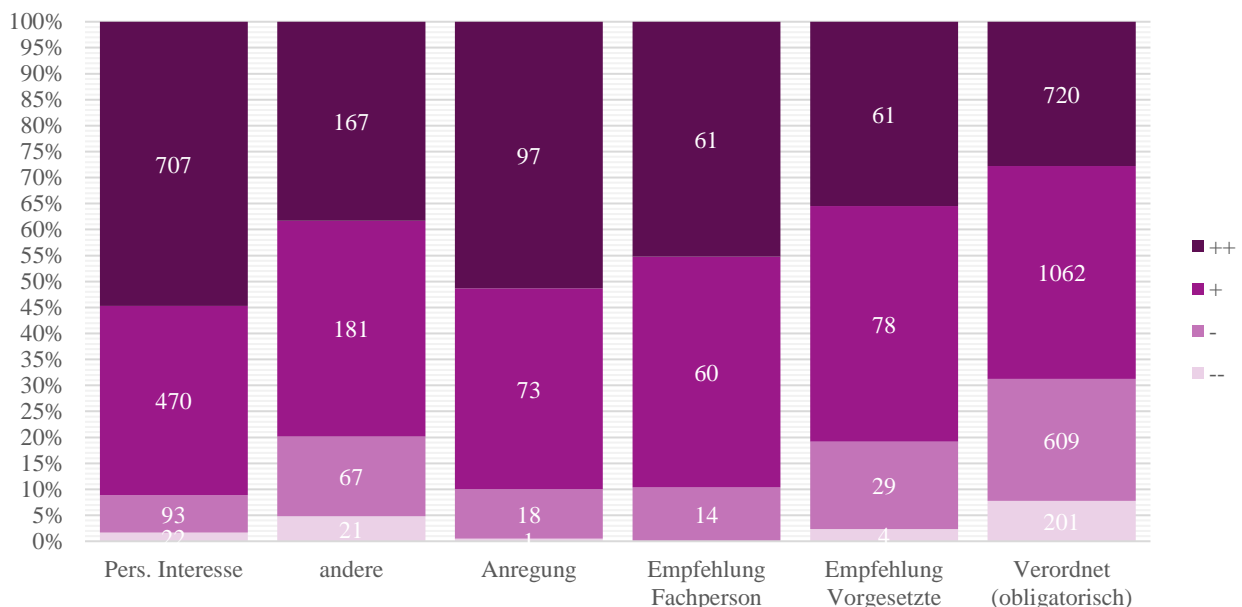


Abbildung 20 Erweiterung von berufsbezogenen Kompetenzen nach Anmeldemotivation

Die Ergebnisse zeigen, dass der Anmeldegrund einen Zusammenhang mit der Frage nach Erweiterung von berufsbezogenen Kompetenzen hat. Lehrpersonen, welche aufgrund von persönlichem Interesse einen Kurs besuchen, schätzen die Erweiterung von berufsbezogenen Kompetenzen am positivsten ein (über 90%). Ist ein Kursbesuch

verordnet, schätzen rund 68% bei der Erweiterung der berufsbedingten Kompetenzen im positiven Bereich ein. Diese Gruppe verzeichnet den höchsten Wert im negativen Bereich.

6 Fazit

Im Zeitraum der Implementierung des LP 21 erfuhr das **Weiterbildungsangebot** durch die PH Freiburg für Lehrpersonen der 1H-11H einen massiven Ausbau. Diese Angebote wurden rege genutzt; ab 2017 stiegen die Kursanmeldungen und erreichten 2018 mehr als das Doppelte im Vergleich zu 2017. Die Pandemie hat die Anzahl der Kursanmeldungen 2020 auf das Niveau von 2017 zurückgebunden. Nach einem erneuten Anstieg 2022 pendelten sich die Kursanmeldungen 2023 wieder auf das Niveau von früheren Jahren ein.

2018 wurden am meisten vorordnete, obligatorische Kursanmeldungen verzeichnet. Gegen Ende der Implementierungsphase trat bei der Kursanmeldung wieder vermehrt das persönliche Interesse in den Vordergrund.

Die Rückmeldungen zu besuchten Kursen zeigen eine hohe Zufriedenheit mit der **Kursadministration**. Der Anteil von positiven Einschätzungen wuchs im Verlaufe der Jahre.

Die Zufriedenheit mit der **Kursstruktur** (Methoden, Sozialformen, Materialien, ...) bleibt über die Jahre stabil hoch.

In den besuchten Kursen wird die **Zielsetzung** gemäss Ausschreibung mehrheitlich erreicht. 86% der Antworten liegen bei dieser Fragestellung im positiven Bereich.

Die Erweiterung von **lehrberuflichen Kompetenzen** mit konkreten Auswirkungen auf den eigenen Unterricht wird ähnlich positiv eingeschätzt; 78% stimmen mit «+» oder «++» bei. Die Werte im positiven Bereich sind ab 2019 höher als in den Jahren zuvor. Das Dienstalter beeinflusst die Wahrnehmung in dieser Frage nicht. Es zeigt sich aber klar, dass Kursteilnehmende eher positiv auf diese Frage antworteten, wenn sie aufgrund des persönlichen Interesses am Kurs teilnahmen. Wenn der Kursbesuch verordnet war, fiel der Anteil der positiven Einschätzungen von über 90% auf rund 68%.

Die Erweiterung von **persönlichen Kompetenzen** ohne direkten Bezug zum Lehrberuf wird weniger positiv eingeschätzt als die Erweiterung der lehrberuflichen Kompetenzen (66% der Antworten im positiven Bereich). In der Entwicklung der Prozentwerte über mehrere Jahre lässt sich keine Tendenz feststellen. Das Resultat entspricht der Erwartung, da es im Grundsatz um fachspezifische Weiterbildung ging.

Die **allgemeine Zufriedenheit** mit dem besuchten Kurs ist hoch (80% Antworten im positiven Bereich) und vom Dienstalter unabhängig. Es zeigt sich aber, dass Kursteilnehmende zufriedener mit dem im positiven Bereich). Bei vorordneten Kursbesuchen sinkt die allgemeine Zufriedenheit mit dem Kursbesuch auf ca. 75% positiver Einschätzungen.

Die Ergebnisse dieses Berichtes fliessen in den **Gesamtevaluationsbericht** zur Implementierung des Lehrplans 21 ein. Darin werden weitere Teilevaluationen das Bild auf die Einführung des Lehrplans 21 mit unterschiedlichen Perspektiven komplettieren.

7 Abbildungsverzeichnis

Abbildung 1 Kursanmeldungen im ausgewählten Zeitraum, alle Kurse	4
Abbildung 2 Kursanmeldungen im ausgewählten Zeitraum, als relevant eingestufte Kurse	4
Abbildung 3 Anzahl Kursrückmeldungen; Relevante Kurse; LP 1H-11H.....	5
Abbildung 4 Grund für Kursbesuch (getrennt nach Jahr).....	5
Abbildung 5 Zufriedenheit mit Kursadministration	6
Abbildung 6 Zufriedenheit mit Kursadministration nach Jahr	6
Abbildung 7 Zufriedenheit mit Kursstruktur	6
Abbildung 8 Zufriedenheit mit Kursstruktur nach Jahr	6
Abbildung 9 Zielerreichung gemäss Ausschreibung nach Jahr	7
Abbildung 10 Zielerreichung gemäss Ausschreibung	7
Abbildung 11 Erweiterung berufsbezogener Kompetenzen	7
Abbildung 12 Erweiterung berufsbezogener Kompetenzen durch Kursbesuch	7
Abbildung 14 Erweiterung persönlicher Kompetenzen.....	8
Abbildung 13 Erweiterung persönlicher Kompetenzen nach Jahr.....	8
Abbildung 15 Allgemeine Zufriedenheit mit dem Kurs nach Jahr.....	8
Abbildung 16 Allgemeine Zufriedenheit mit dem Kurs	8
Abbildung 17 Zufriedenheit mit Kursbesuch verteilt auf Dienstalter.....	9
Abbildung 18 Zufriedenheit mit dem Kurs nach Anmeldegrund	9
Abbildung 19 Erweiterung von berufsbezogenen Kompetenzen nach Dienstalter	10
Abbildung 20 Erweiterung von berufsbezogenen Kompetenzen nach Anmeldemotivation	10

8 Anhang

8.1 Kursevaluationsbogen PH Freiburg

Haute Ecole pédagogique Fribourg
Pädagogische Hochschule Freiburg



Kurs-Evaluation

Ihre Evaluation hilft uns, unser Angebot laufend zu verbessern.
Ein anonymisierter Zusammenzug wird der Kursleitung und der zuständigen
Bereichsleitung zugestellt.

Name, Vorname: Piek Michael
Kursnummer: 0001
Kurstitel: Testkurs

Welche Schulstufe unterrichten Sie hauptsächlich?

1. Zyklus (Eingangsstufe) ▼

Kursmotivation

Andere ▼

Seit wie vielen Jahren sind Sie im Lehrberuf tätig?

weniger als 5 Jahre ▼

Wie beurteilen Sie den besuchten Kurs?

	++	+	-	--
Qualität der Kursadministration: Ausschreibung, Anmeldung, Kursinformationen	<input type="radio"/>	<input type="radio"/>	<input type="radio"/>	<input type="radio"/>
Strukturierung des Kursverlaufs: Methoden, Sozialformen, Materialien, ...	<input type="radio"/>	<input type="radio"/>	<input type="radio"/>	<input type="radio"/>
Erreichung der Ziele gemäss Ausschreibung	<input type="radio"/>	<input type="radio"/>	<input type="radio"/>	<input type="radio"/>
Erweiterung der lehrberuflichen Kompetenzen mit konkreten Auswirkungen auf den eigenen Unterricht	<input type="radio"/>	<input type="radio"/>	<input type="radio"/>	<input type="radio"/>
Erweiterung der persönlichen Kompetenzen ohne direkten Bezug zum Lehrberuf	<input type="radio"/>	<input type="radio"/>	<input type="radio"/>	<input type="radio"/>
Allgemeine persönliche Zufriedenheit nach dem Kurs	<input type="radio"/>	<input type="radio"/>	<input type="radio"/>	<input type="radio"/>

Weitere Rückmeldungen zum besuchten Kurs (maximal 250 Zeichen)

Anregungen für einen Nachfolgekurs oder ein anderes Angebot (maximal 250 Zeichen)

Senden