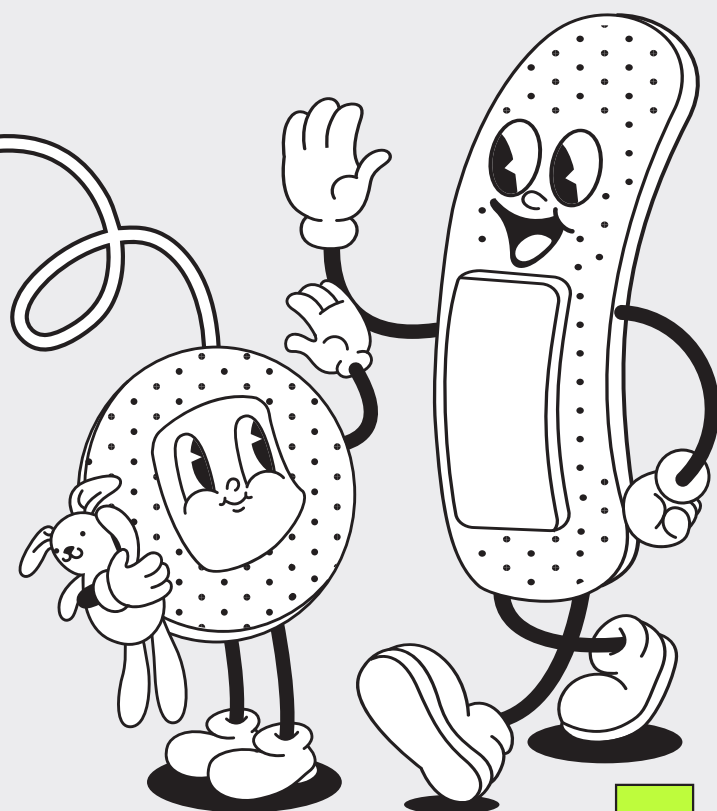


ВАМ ТРЕБУЕТСЯ ЭКСТРЕННАЯ МЕДИЦИНСКАЯ ПОМОЩЬ: ЧТО ДЕЛАТЬ? ДЕЙСТВУЙТЕ ПРАВИЛЬНО В НУЖНЫЙ МОМЕНТ



Взрослые НАПРИМЕР

- Новые незначительные симптомы
- Укус насекомого или небольшой ожог
- Гнойные волдыри или покраснение кожи
- Кашель, насморк, боль в горле, незначительная головная боль

Дети от 0 до 16 лет НАПРИМЕР

- Новые незначительные симптомы
- Укус насекомого или небольшой ожог
- Гнойные волдыри или покраснение кожи
- Кашель, насморк, боль в горле



→ ПОСЕТИТЕ АПТЕКУ

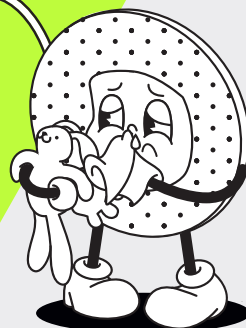
→ ИЛИ ПОЗВОНТЕ В АПТЕКУ СКОРОЙ ПОМОЩИ

0800 146 000

→ ПОСЕТИТЕ АПТЕКУ

→ ИЛИ ПОЗВОНТЕ В АПТЕКУ СКОРОЙ ПОМОЩИ

0800 146 000

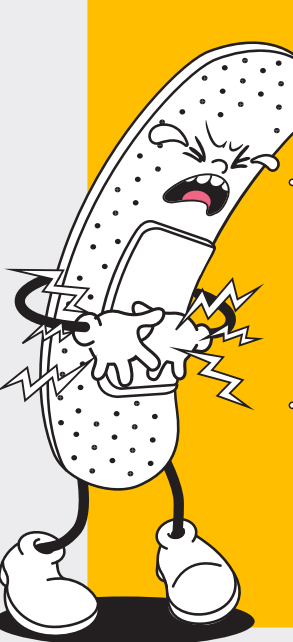


Взрослые НАПРИМЕР

- Длительно сохраняющиеся симптомы
- Острая или хроническая боль
- Порезы и травмы
- Перелом или растяжение
- Гнойные волдыри или покраснение кожи с повышением температуры

Дети от 0 до 16 лет НАПРИМЕР

- Длительно сохраняющиеся симптомы
- Стойкая лихорадка
- Ухудшение общего состояния
- Рвота или диарея



→ ПОЗВОНТЕ ВАШЕМУ СЕМЕЙНОМУ ДОКТОРУ

→ ИЛИ ДЕЖУРНОМУ ВРАЧУ

0800 170 171

→ ИЛИ ПОСЕТИТЕ ДЕЖУРНЫЙ МЕДИЦИНСКИЙ ЦЕНТР

→ ПОЗВОНТЕ СВОЕМУ ПЕДИАТРУ

→ ИЛИ НА ГОРЯЧУЮ ЛИНИЮ ЭКСТРЕННОЙ ПЕДИАТРИЧЕСКОЙ ПОМОЩИ

0900 268 001 2,99 CHF/мин,
максимум 29,90 CHF/вызов

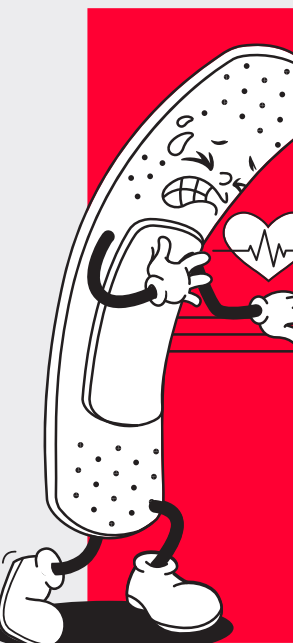


Взрослые НАПРИМЕР

- Затрудненное дыхание
- Боль в груди
- Потеря сознания, Симптомы паралича
- Обильная кровопотеря

Дети от 0 до 16 лет НАПРИМЕР

- Затрудненное дыхание
- Судороги или потеря сознания
- Обильная кровопотеря
- Рвота или диарея с обезвоживанием
- Лихорадка (0 - 3 месяца)
- Перелом костей



→ ПОСЕТИТЕ ЦЕНТР ПО ОКАЗАНИЮ ЭКСТРЕННОЙ МЕДИЦИНСКОЙ ПОМОЩИ

→ ИЛИ ПОЗВОНТЕ ПО НОМЕРУ **144**

→ ПОСЕТИТЕ ЦЕНТР ПО ОКАЗАНИЮ ЭКСТРЕННОЙ МЕДИЦИНСКОЙ ПОМОЩИ, МЕСТОПОЛОЖЕНИЕ HFR FREIBURG - КАНТОНАЛЬНАЯ БОЛЬНИЦА ИЛИ HfB PAYERNE

→ ИЛИ ПОЗВОНТЕ ПО НОМЕРУ **144**

