

1. Von der Glâne bis zur Saane

Zwischen Romont und Rossens führt die Route «Von La Glâne bis La Sarine» durch die Landschaft des Glânebezirks und bietet wunderschöne Ausblicke auf die Freiburger Voralpen. Entdecken Sie die mittelalterliche Stadt Romont, machen Sie einen historischen Stadtspaziergang und bewundern Sie die einmaligen Kirchenfenster. Besuchen Sie den imposanten Staudamm von Rossens oder erkunden Sie die diversen Wasserläufe, ihre Formen und ihre landschaftsformende Rolle.

Überblick

Länge: 44km

Höhendifferenz: 640m

Dauer: 4h30 bis 5h mit Pausen

Ausflug: ganztägig

Niveau: schwierig (Länge)

Empfohlene Schulstufe: $\geq 11^H$



Historischer Stadtspaziergang in Romont



Vitromusée Romont



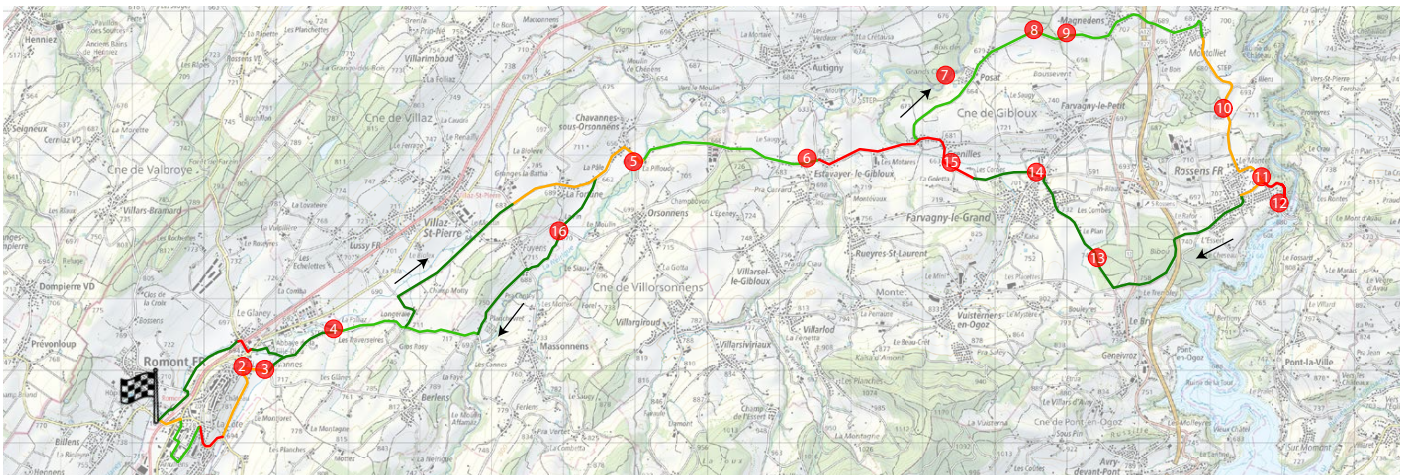
Staudamm von Rossens



Geographie - Geomorphologie - Hydrologie



Route

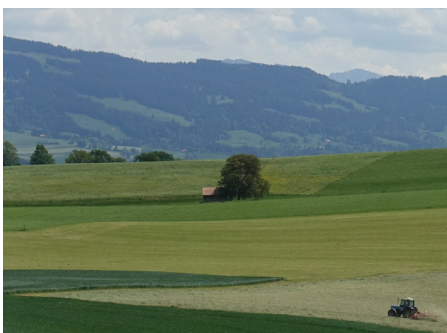


Der Grossteil der Route verläuft auf landwirtschaftlichen Strassen, die entweder wenig Verkehr haben oder für den Autoverkehr gesperrt sind. Es lassen sich unterwegs Pausen einbauen, um sich auf einer Wiese kurz auszuruhen oder auf den Rest der Gruppe zu warten. Die Anstiege und Abfahrten sind relativ kurz, mit Ausnahme des sportlicheren Anstiegs vom Staudamm zum Dorf Rossens.

[Route auf SchweizMobil öffnen](#)

	Autoverkehr	Zwischenstopp	Fortbewegung
	sehr wenig	jederzeit möglich	nebeneinander möglich
	wenig	oft möglich	nebeneinander hintereinander
	mässig	schwierig nicht empfohlen	in einer Kolonne
	dicht	unmöglich gefährlich	in einer Kolonne höchste Wachsamkeit

Panorama von Magnedens: Ein beliebter Ort für eine Pause auf der Route (Punkt 8)



Die Aktivitäten

Start bei der OS des Glanebezirks

1 Stadt Romont

[Historischer Spaziergang](#) durch die mittelalterliche Stadt
[Vitromusée](#): Museum über die Geschichte der Glasmalerei
[Vitroparcours](#) : Lernpfad über die Glasmalerei

KM

0

2 Zwischenstopp nördlich von Romont

3 Die Glâne (Fluss)

5

4 Zwischenstopp bei der Eislaufbahn von Romont



5 La Neirigue

Erholungspause am Ufer der Neirigue
 in Chavannes-sous-Orsonnens



10

6 Zwischenstopp in Estavayer-le-Gibloux

15

7 Klippen der Glâne

8 Pause auf der Wiese mit Blick auf die Landschaft



20

10 Zwischenstopp Corpataux - Rossens

11 Zwischenstopp nach dem Anstieg beim Staudamm

12 Rossens

[Besichtigung des Staudamms](#)



25

13 Zwischenstopp Le Gros Dévin



14 Komplexe Kreuzung

30

15 Zwischenstopp in Grenilles

Westlich des Staudamms befindet sich ein
 Picknickbereich und eine Wasserstelle



35



Legende

Attraktion - Zwischenstopp - Pause

Wasserstelle

Besondere Gefahr

Topographie

40

44

Ankunft bei der OS des Glanebezirks

Mögliche Unterrichtsthemen entlang der Route

Landwirtschaft

Die Route führt durch zahlreiche Felder (Getreide, Viehfutter, Weiden, Viehzucht).

Geomorphologie

Prozess der Entstehung von Tälern, Hügeln und Schluchten

Wasserläufe

Erosion (La Glâne in Richtung Posat, La Sarine in Rossens) und Flusssdynamiken (Mäander der Neirigue, Kanalisierung der Glâne)

Notizen

Kontakt

Teilen Sie uns Ihre Meinung, Anmerkungen oder Vorschläge über das [Kontaktformular](#) mit.

