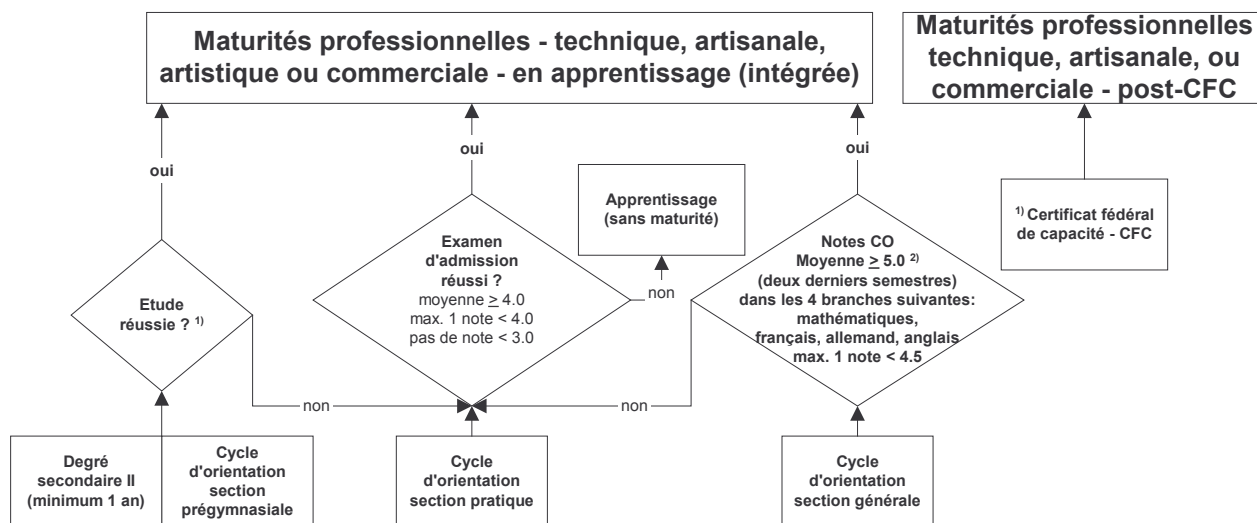


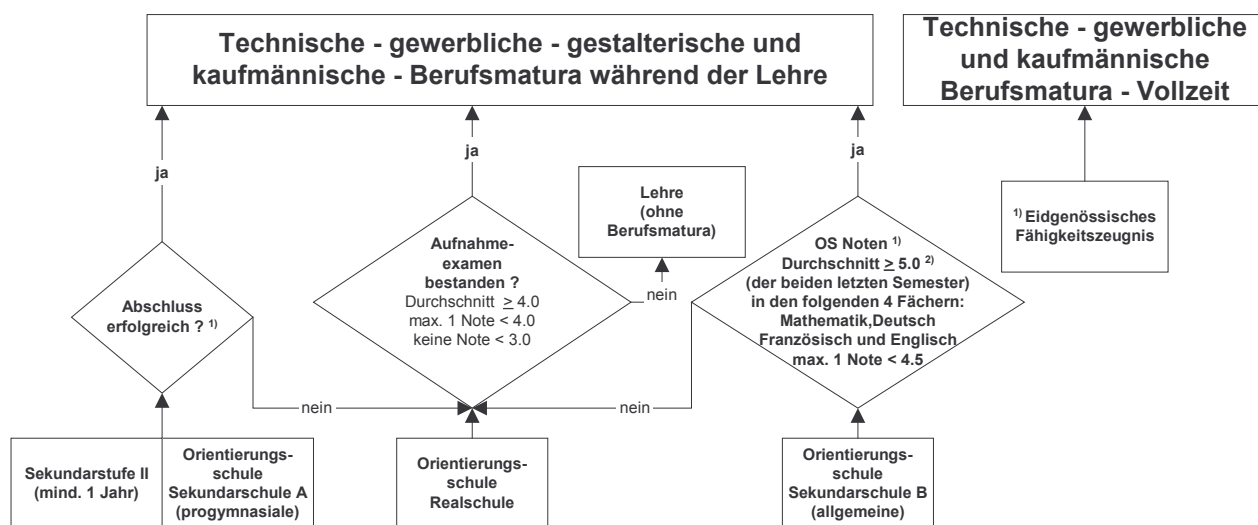
CDEP	Maturités professionnelles – Conditions d'admission Berufsmatura - Aufnahmebedingungen	Page 1 sur 1	
IT 3.1.1.03– CDEP 38	Interne / externe	Version : 1.0	F/D
Etabli le 9.12.02 par FW, CN	Révision le 15.1.03 par F. Ritz	Contrôlé et libéré 15.01.03 par CDEP => SFP	



¹⁾ Ecole des métiers: examen d'admission
Maturité professionnelle commerciale: cf. brochure des écoles professionnelles commerciales

²⁾ Calcul de la moyenne = $\frac{\text{moyenne 1er semestre} + \text{moyenne 2e semestre}}{2}$ (les arrondis au 1/10)

Les cas particuliers sont traités sur dossier



¹⁾ Lehrwerkstätte: Aufnahmeexamen
Kaufmännische Berufsmatura: siehe Broschüre der Kaufmännischen Berufsschule

²⁾ Berechnung des Durchschnitts = $\frac{\text{Mittel 1. Semester} + \text{Mittel 2. Semester}}{2}$ (auf 1/10 gerundet)

Besondere Fälle auf schriftlichen Antrag

ECOLE PROFESSIONNELLE ARTISANALE ET INDUSTRIELLE
☎ 026 / 305.25.12



Derrière-les-Remparts 5 – 1700 Fribourg
info.epai@edufr.ch

www.epaifribourg.ch

EPC- ECOLE PROFESSIONNELLE COMMERCIALE
☎ 026 / 305.25.26



Derrière-les-Remparts 1 – 1700 Fribourg
info.epc@edufr.ch

www.epcfribourg.ch

EPAC- ECOLE PROFESSIONNELLE ARTISANALE COMMERCIALE
☎ 026 / 919 66 00



Rue de Dardens 80 – 1630 Bulle
info.epac@edufr.ch

www.epacbulle.ch

EMF- ECOLE DES METIERS
☎ 026 /305 26 27



Ch. du Musée 2-4 – 1705 Fribourg
info.emf@edufr.ch

www.emffr.ch