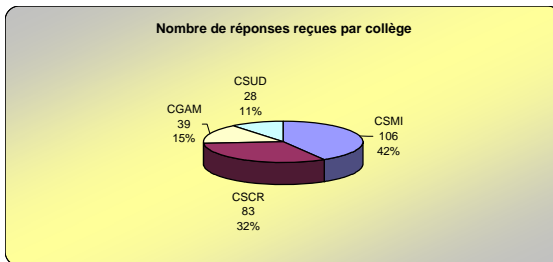


Informations générales

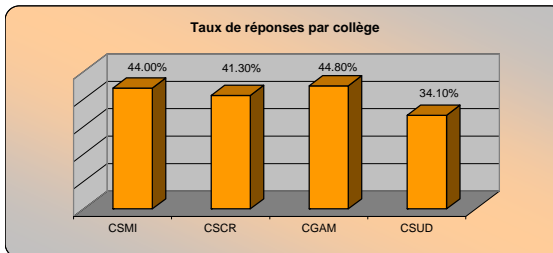
Nombre de réponses reçues par collège

CSMI	106
CSCR	83
CGAM	39
CSUD	28
Total	256



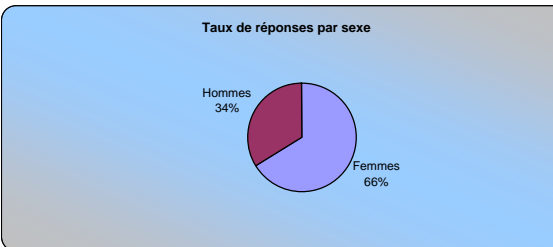
Taux de réponses par collège

CSMI	44.00%
CSCR	41.30%
CGAM	44.80%
CSUD	34.10%
Moyenne	41.05%



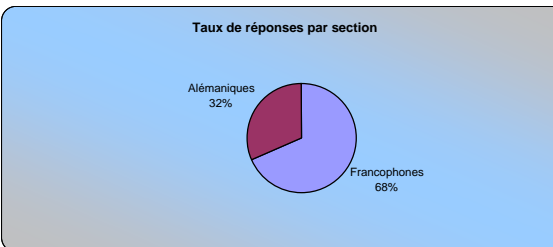
Nombre de réponses par sexe

Femmes	169
Hommes	87
Total	256



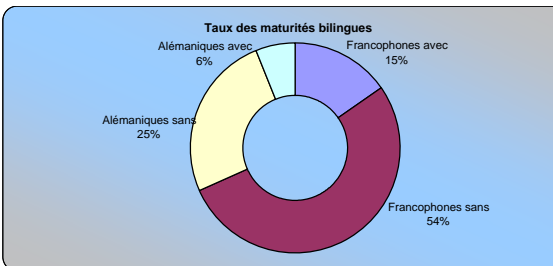
Nombre de réponses par section

Francophones	175
Alémaniques	81
Total	256



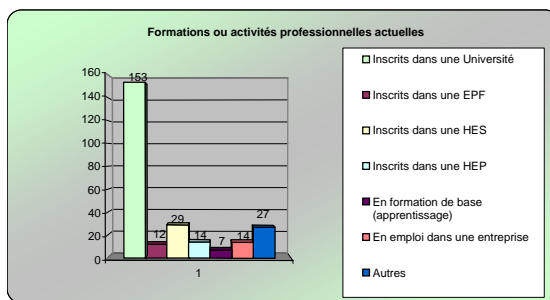
Nombre des maturités bilingues

Francophones avec	39
Francophones sans	136
Alémaniques sans	65
Alémaniques avec	16
Total	256



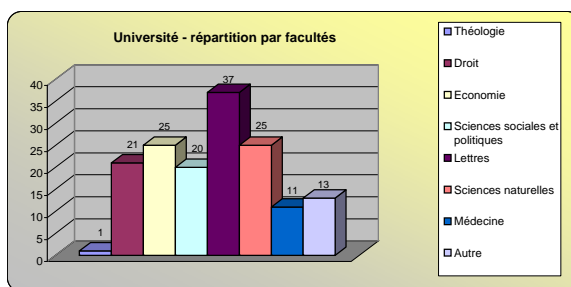
Types de formations ou activités professionnelles actuelles (en 2009)

Inscrits dans une Université	153
Inscrits dans une EPF	12
Inscrits dans une HES	29
Inscrits dans une HEP	14
En formation de base (apprentissage)	7
En emploi dans une entreprise	14
Autres	27
Total	256



Université - répartition par facultés

Théologie	1
Droit	21
Economie	25
Sciences sociales et politiques	20
Lettres	37
Sciences naturelles	25
Médecine	11
Autre	13
Total	153



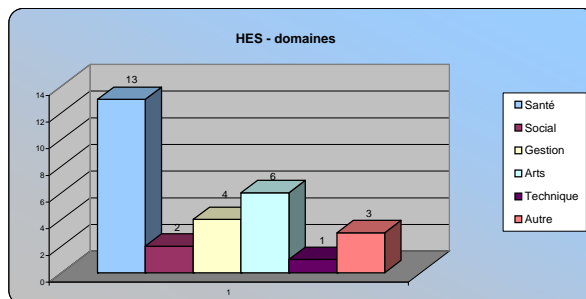
EPF - domaines

Mathématiques	2
Physique ou chimie	1
Architecture, génie civil ou environnement	3
Informatique ou robotique	1
Agronomie ou génie forestier	0
Biologie ou sciences naturelles	1
Mécanique, microtechnique, électricité ou matériaux	3
Autre	1
Total	12

Le graphique n'est pas possible car le nombre de personnes concernées est trop faible

HES - domaines

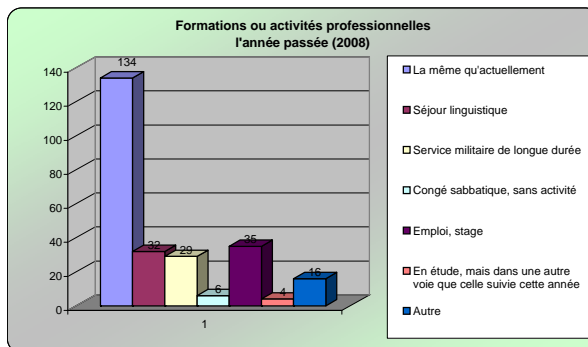
Santé	13
Social	2
Gestion	4
Arts	6
Technique	1
Autre	3
Total	29



Types de formation ou activités professionnelles l'année passée (en 2008)

Formations ou activités professionnelles l'année passée

La même qu'actuellement	134
Séjour linguistique	32
Service militaire de longue durée	29
Congé sabbatique, sans activité	6
Emploi, stage	35
En étude, mais dans une autre voie que celle suivie cette année	4
Autre	16
Total	256



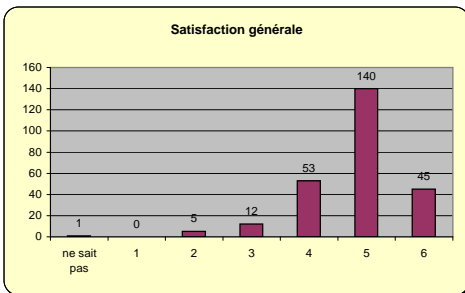
Appréciation générale sur la formation

Appréciation générale sur la formation (1)

Rétrospectivement, êtes-vous satisfait de vos études ?

1 = peu satisfait à 6 = très satisfait

ne sait pas	1
1	0
2	5
3	12
4	53
5	140
6	45
Total	256



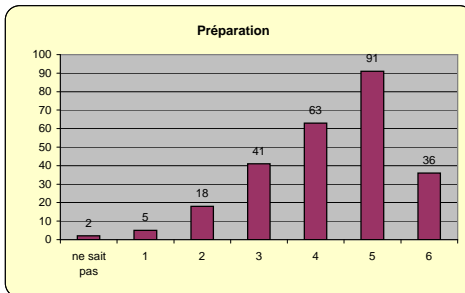
positif : 93.0%
 négatif : 6.6%
 moyenne : 4.82

Appréciation générale sur la formation (2)

Comment le gymnase vous a-t-il préparé à vos études ou à votre activité professionnelle ... sur le plan des connaissances spécifiques ?

1 = peu suffisamment à 6 = très bien

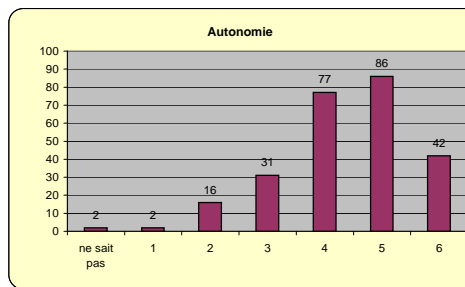
ne sait pas	2
1	5
2	18
3	41
4	63
5	91
6	36
Total	256



positif : 74.2%
 négatif : 25.0%
 moyenne : 4.28

... par rapport à l'apprentissage de l'autonomie

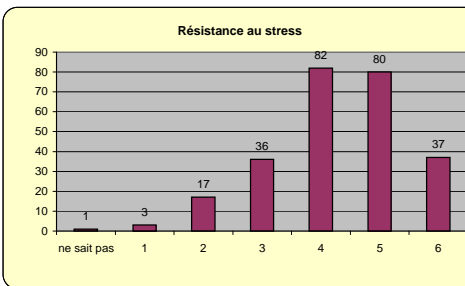
ne sait pas	2
1	2
2	16
3	31
4	77
5	86
6	42
Total	256



positif : 80.1%
 négatif : 19.1%
 moyenne : 4.40

... par rapport à la résistance au stress et au rythme de travail

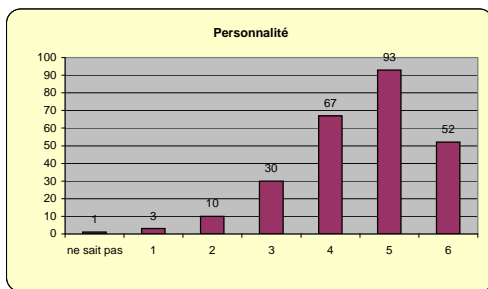
ne sait pas	1
1	3
2	17
3	36
4	82
5	80
6	37
Total	256



positif : 77.7%
 négatif : 21.9%
 moyenne : 4.29

... sur le plan du développement
 de la personnalité

ne sait pas	1
1	3
2	10
3	30
4	67
5	93
6	52
Total	256



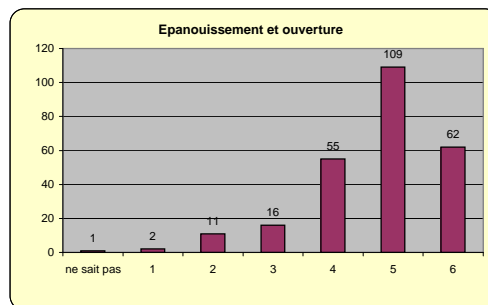
positif : 82.8%
 négatif : 16.8%
 moyenne : 4.54

**Appréciation générale sur
 la formation (3)**

Pensez-vous aujourd'hui que la
 formation reçue a dans l'ensemble
 été source d'épanouissement
 et d'ouverture ?

1 = peu à 6 = beaucoup

ne sait pas	1
1	2
2	11
3	16
4	55
5	109
6	62
Total	256

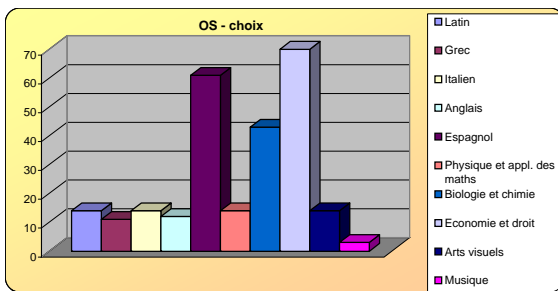


positif : 88.3%
 négatif : 11.3%
 moyenne : 4.74

Options spécifiques - OS

OS - choix

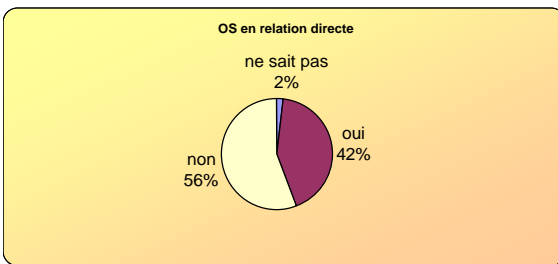
Latin	14
Grec	11
Italien	14
Anglais	12
Espagnol	61
Physique et appl. des maths	14
Biologie et chimie	43
Economie et droit	70
Arts visuels	14
Musique	3
Total	256



OS en relation directe

Votre OS est-elle en relation directe avec vos études ou votre activité actuelle ?

ne sait pas	5
oui	108
non	143
Total	256

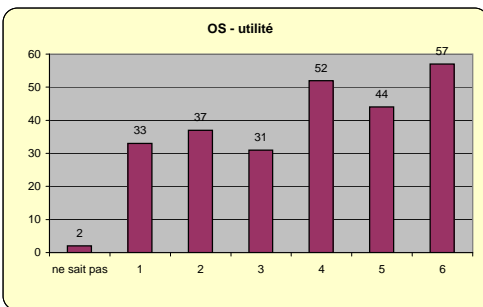


OS - utilité

Comment jugez-vous la formation acquise dans votre OS ?

1 = peu utile à 6 = très utile

ne sait pas	2
1	33
2	37
3	31
4	52
5	44
6	57
Total	256

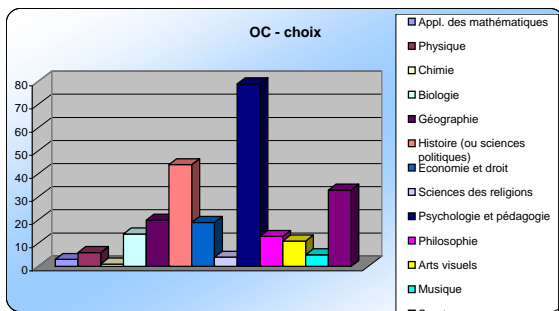


positif : 59.8%
 négatif : 39.5%
 moyenne : 3.82

Options complémentaires - OC

OC - choix

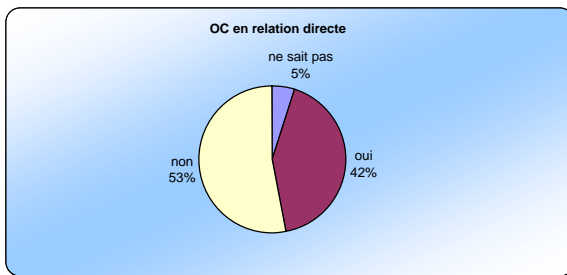
Appl. des mathématiques	3
Physique	6
Chimie	1
Biologie	14
Géographie	20
Histoire (ou sciences politiques)	44
Economie et droit	19
Sciences des religions	4
Psychologie et pédagogie	79
Philosophie	13
Arts visuels	11
Musique	5
Sport	33
sans réponse	4
Total	256



OC en relation directe

Votre OC est-elle en relation directe avec vos études ou votre activité actuelle ?

ne sait pas	13
oui	107
non	136
Total	256

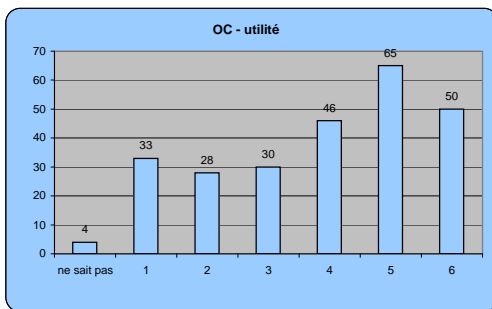


OC - utilité

Comment jugez-vous la formation acquise dans votre OC ?

1 = peu utile à 6 = très utile

ne sait pas	4
1	33
2	28
3	30
4	46
5	65
6	50
Total	256



positif : 62.9%
 négatif : 35.5%
 moyenne : 3.92

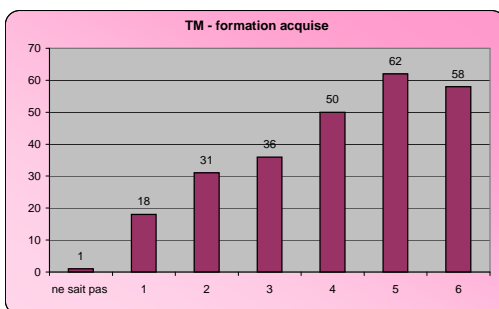
Travail de maturité - TM

Travail de maturité

Comment jugez-vous la formation acquise grâce au Travail de maturité ?

1 = peu utile / insatisfaisant à 6 = très utile / suffisant

ne sait pas	1
1	18
2	31
3	36
4	50
5	62
6	58
Total	256

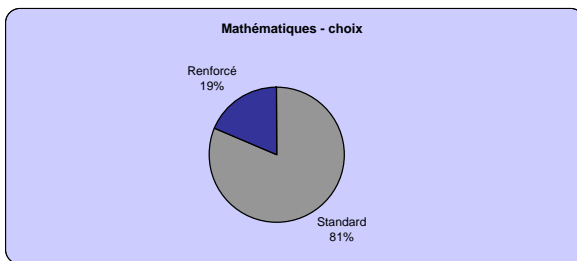


positif : 66.4%
 négatif : 33.2%
 moyenne : 4.10

Mathématiques

Mathématiques - choix

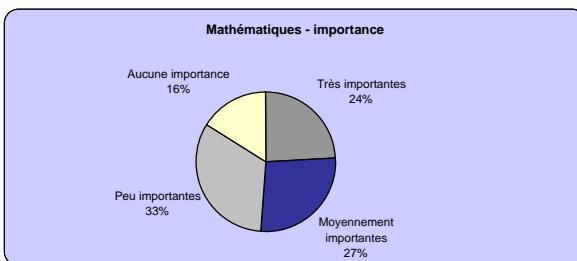
Niveau	Standard	208
	Renforcé	48
Total		256



Mathématiques - importance

Quelle importance ont les mathématiques dans vos études ou votre activité actuelle ?

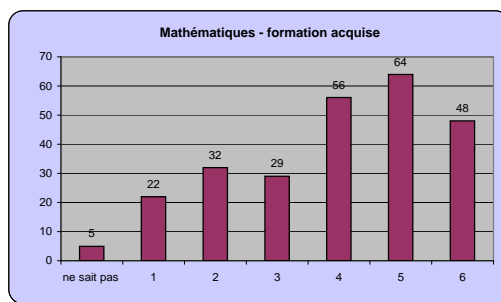
Très importantes	62
Moyennement importantes	69
Peu importantes	84
Aucune importance	41
Total	256



Mathématiques - formation acquise

Comment jugez-vous la formation acquise en mathématiques ?
 1 = peu utile / insatisfaisant à 6 = très utile / suffisant

ne sait pas	5
1	22
2	32
3	29
4	56
5	64
6	48
Total	256



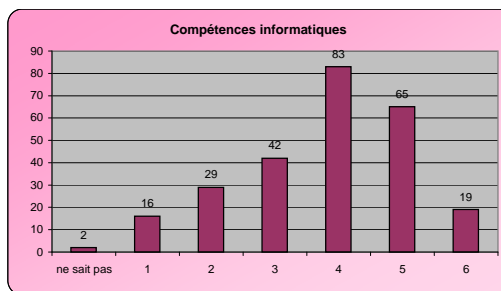
positif : 65.6%
 négatif : 32.4%
 moyenne : 4.00

Informatique

Compétences informatiques

Comment jugez-vous vos compétences informatiques à la fin du gymnase ?
 1 = basses à 6 = très élevées

ne sait pas	2
1	16
2	29
3	42
4	83
5	65
6	19
Total	256



positif : 65.2%
 négatif : 34.0%
 moyenne : 3.82

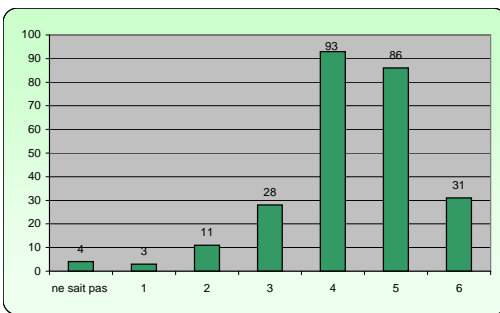
Compétences générales ou transversales

Compétences générales ou transversales (1)

Au gymnase j'ai appris ...
 à me concentrer sur les objectifs.

1 = pas d'accord à 6 = tout à fait d'accord

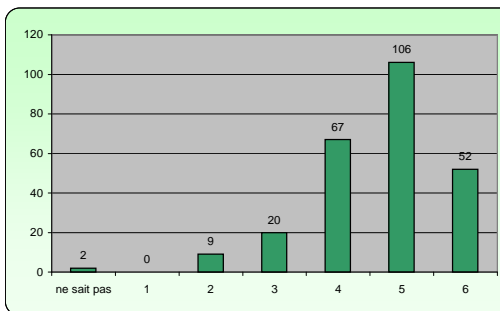
ne sait pas	4
1	3
2	11
3	28
4	93
5	86
6	31
Total	256



positif : 82.0%
 négatif : 16.4%
 moyenne : 4.35

... à développer une capacité de jugement propre.

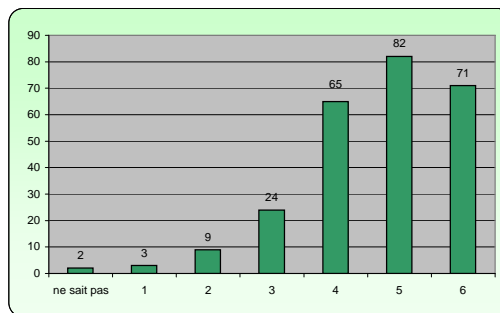
ne sait pas	2
1	0
2	9
3	20
4	67
5	106
6	52
Total	256



positif : 87.9%
 négatif : 11.3%
 moyenne : 4.68

... à travailler et apprendre de façon autonome.

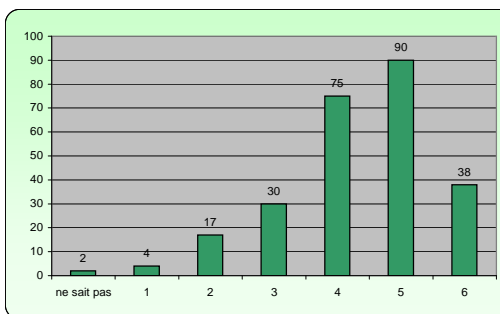
ne sait pas	2
1	3
2	9
3	24
4	65
5	82
6	71
Total	256



positif : 85.2%
 négatif : 14.1%
 moyenne : 4.68

... à ne pas me laisser impressionner par les exercices difficiles.

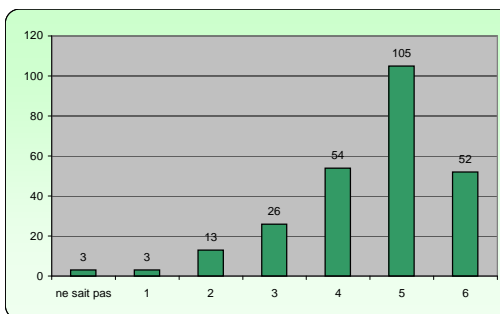
ne sait pas	2
1	4
2	17
3	30
4	75
5	90
6	38
Total	256



positif : 79.3%
 négatif : 19.9%
 moyenne : 4.35

... à assumer mes responsabilités.

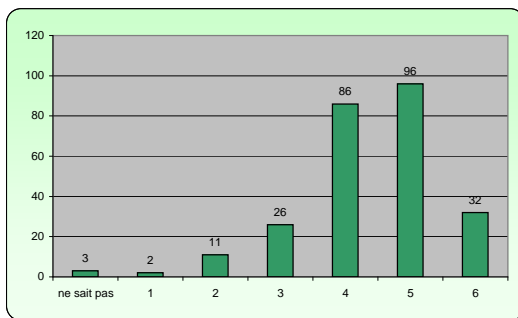
ne sait pas	3
1	3
2	13
3	26
4	54
5	105
6	52
Total	256



positif : 82.4%
 négatif : 16.4%
 moyenne : 4.58

... à savoir estimer la qualité
 de mon travail.

ne sait pas	3
1	2
2	11
3	26
4	86
5	96
6	32
Total	256



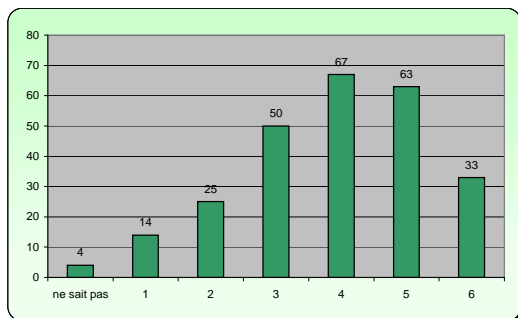
positif : 83.6%
 négatif : 15.2%
 moyenne : 4.42

**Compétences générales ou
 transversales (2)**

Le gymnase a éveillé chez moi ...
 le plaisir d'apprendre.

1 = pas d'accord à 6 = tout à fait d'accord

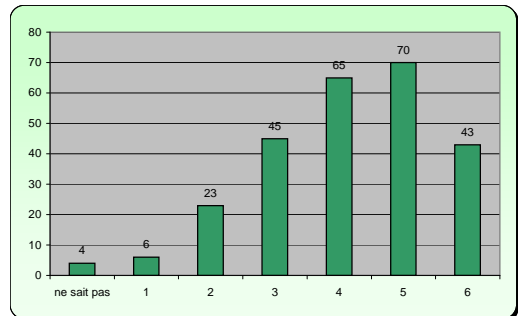
ne sait pas	4
1	14
2	25
3	50
4	67
5	63
6	33
Total	256



positif : 63.7%
 négatif : 34.8%
 moyenne : 3.95

... le plaisir de participer à la vie
 culturelle.

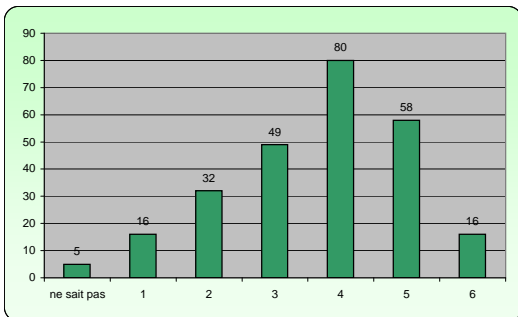
ne sait pas	4
1	6
2	23
3	45
4	65
5	70
6	43
Total	256



positif : 69.5%
 négatif : 28.9%
 moyenne : 4.19

... le sens esthétique.

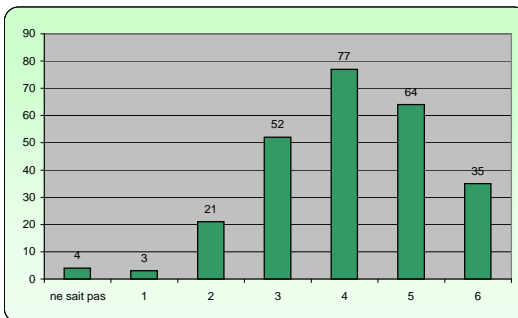
ne sait pas	5
1	16
2	32
3	49
4	80
5	58
6	16
Total	256



positif : 60.2%
 négatif : 37.9%
 moyenne : 3.72

... une approche humaniste de la société.

ne sait pas	4
1	3
2	21
3	52
4	77
5	64
6	35
Total	256



positif : 68.8%
 négatif : 29.7%
 moyenne : 4.12

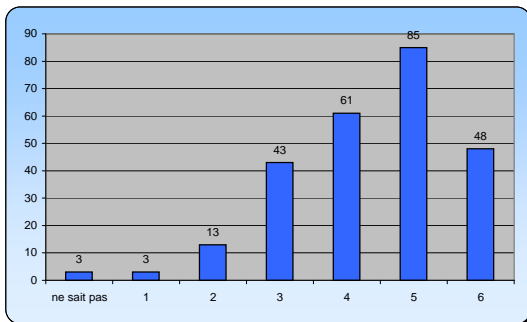
Aptitudes sociales

Aptitudes sociales

Au gymnase, j'ai appris à ... être tolérant(e) envers autrui.

1 = pas d'accord à 6 = tout à fait d'accord

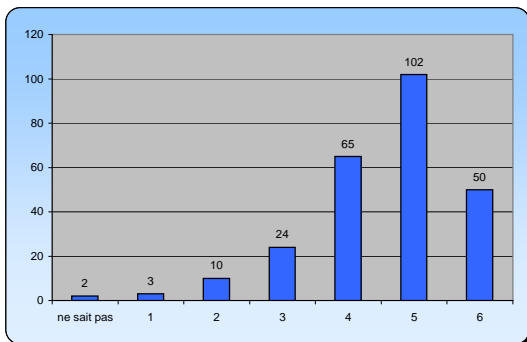
ne sait pas	3
1	3
2	13
3	43
4	61
5	85
6	48
Total	256



positif : 75.8%
 négatif : 23.0%
 moyenne : 4.41

... à travailler en groupe en prenant des responsabilités.

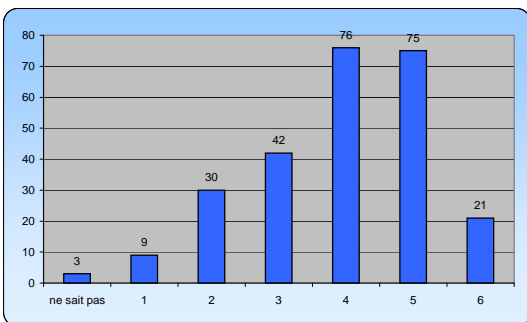
ne sait pas	2
1	3
2	10
3	24
4	65
5	102
6	50
Total	256



positif : 84.8%
 négatif : 14.5%
 moyenne : 4.59

... à gérer les conflits.

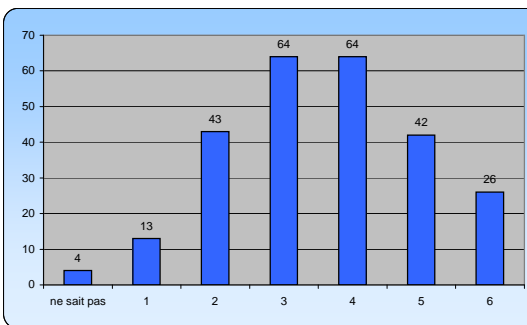
ne sait pas	3
1	9
2	30
3	42
4	76
5	75
6	21
Total	256



positif : 67.2%
 négatif : 31.6%
 moyenne : 3.95

... à être responsable même en dehors de mes contacts sociaux (bénévolat, engagement politique...)

ne sait pas	4
1	13
2	43
3	64
4	64
5	42
6	26
Total	256



positif : 51.6%
 négatif : 46.9%
 moyenne : 3.62

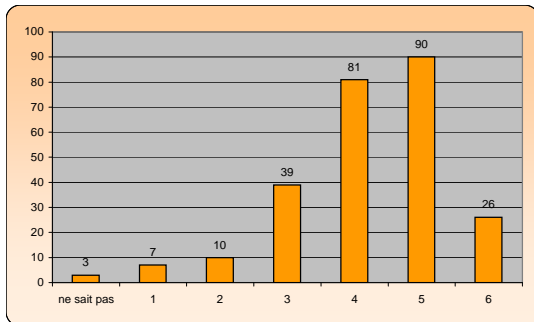
Compétences méthodologiques

Compétences méthodologiques

Au gymnase, j'ai appris ... à résoudre des tâches difficiles et de longue durée.

1 = pas d'accord à 6 = tout à fait d'accord

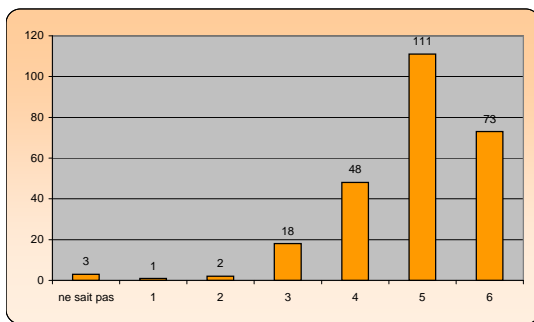
ne sait pas	3
1	7
2	10
3	39
4	81
5	90
6	26
Total	256



positif : 77.0%
 négatif : 21.9%
 moyenne : 4.25

... à présenter mon travail de façon soignée et compréhensible.

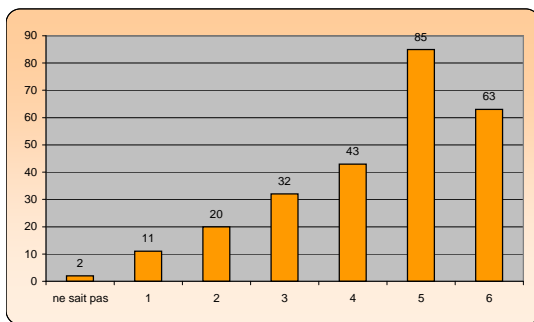
ne sait pas	3
1	1
2	2
3	18
4	48
5	111
6	73
Total	256



positif : 90.6%
 négatif : 8.2%
 moyenne : 4.92

... à prendre des notes utiles.

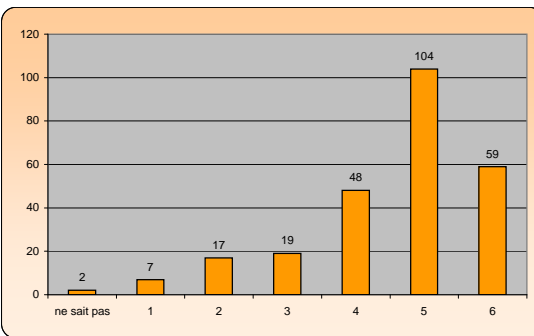
ne sait pas	2
1	11
2	20
3	32
4	43
5	85
6	63
Total	256



positif : 74.6%
 négatif : 24.6%
 moyenne : 4.42

... à développer des méthodes pour préparer la matière d'un examen.

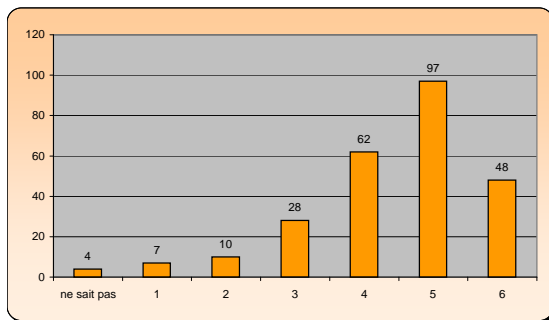
ne sait pas	2
1	7
2	17
3	19
4	48
5	104
6	59
Total	256



positif : 82.4%
 négatif : 16.8%
 moyenne : 4.58

... à me munir d'informations
 de diverses façons.

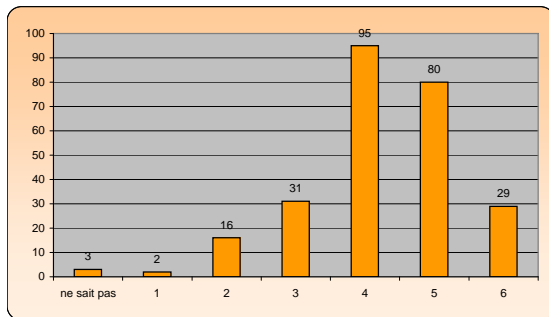
ne sait pas	4
1	7
2	10
3	28
4	62
5	97
6	48
Total	256



positif : 80.9%
 négatif : 17.6%
 moyenne : 4.49

... à utiliser diverses méthodes
 pour résoudre les problèmes.

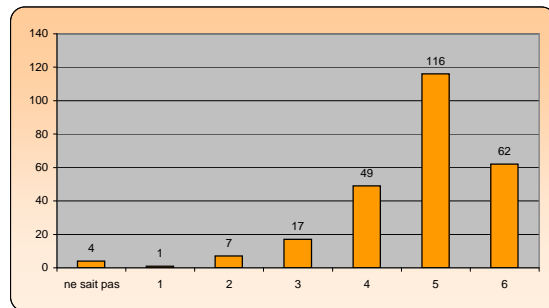
ne sait pas	3
1	2
2	16
3	31
4	95
5	80
6	29
Total	256



positif : 79.7%
 négatif : 19.1%
 moyenne : 4.27

... à m'exprimer correctement
 par écrit.

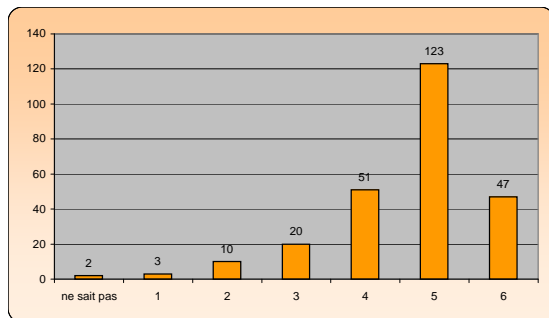
ne sait pas	4
1	1
2	7
3	17
4	49
5	116
6	62
Total	256



positif : 88.7%
 négatif : 9.8%
 moyenne : 4.82

... à m'exprimer correctement
 par oral.

ne sait pas	2
1	3
2	10
3	20
4	51
5	123
6	47
Total	256



positif : 86.3%
 négatif : 12.9%
 moyenne : 4.66

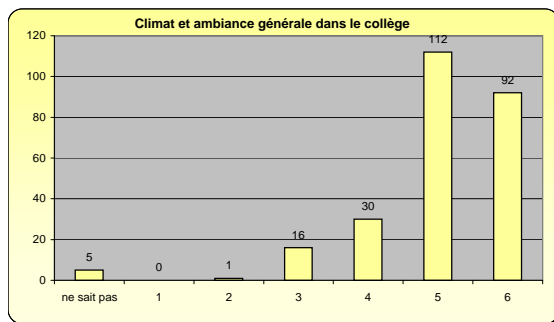
Climat et ambiance générale dans le collège

Climat et ambiance générale dans le collège

Climat général

1 = mauvais à 6 = très bon

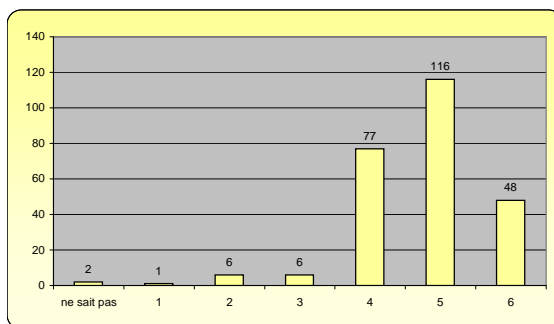
ne sait pas	5
1	0
2	1
3	16
4	30
5	112
6	92
Total	256



positif : 91.4%
 négatif : 6.6%
 moyenne : 5.11

Rapports entre maîtres et élèves

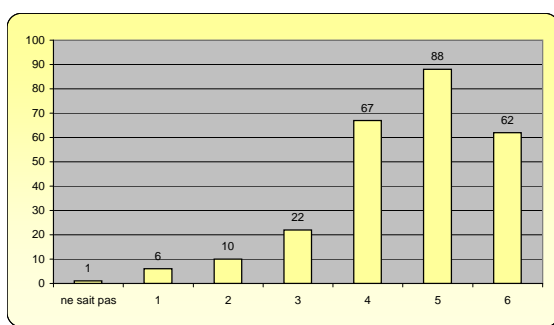
ne sait pas	2
1	1
2	6
3	6
4	77
5	116
6	48
Total	256



positif : 94.1%
 négatif : 5.1%
 moyenne : 4.75

Rapports entre direction et élèves

ne sait pas	1
1	6
2	10
3	22
4	67
5	88
6	62
Total	256

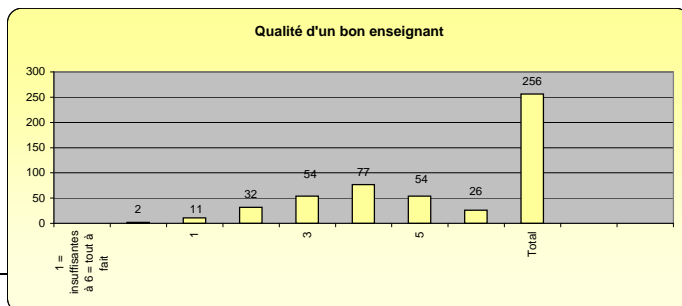


positif : 84.8%
 négatif : 14.8%
 moyenne : 4.60

Qualité d'un bon enseignant

Dans la liste suivante, cochez les 3 qualités d'un bon enseignant.

Dynamique	12.73%
Compétent dans sa branche	27.82%
Attentif	5.38%
Tolérant	2.89%
Strict	1.71%
Patient	4.33%
Juste	17.32%
Franc	2.10%
Respectueux	13.25%
Calme	0.39%
Encourageant	12.07%
Total	100.00%

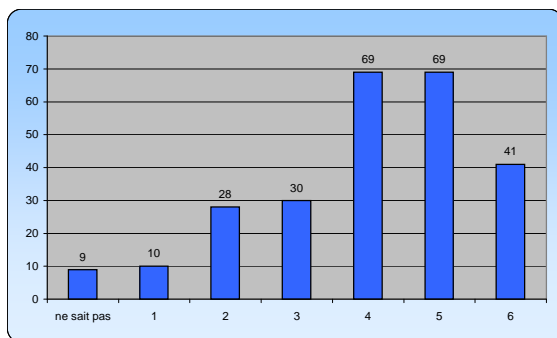


Activités sportives hors grille-horaire

Comment jugez-vous les activités sportives organisées en dehors de la grille-horaire ?

1 = insuffisantes à 6 = tout à fait appropriées

ne sait pas	9
1	10
2	28
3	30
4	69
5	69
6	41
Total	256



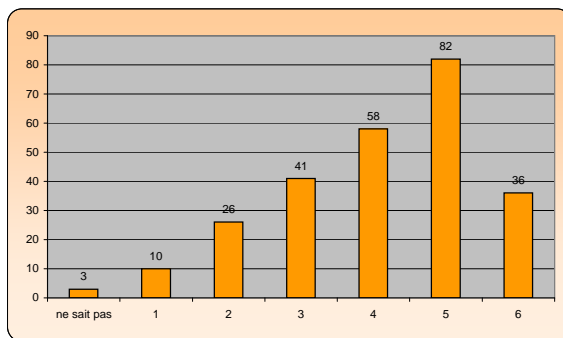
positif : 69.9%
 négatif : 26.6%
 moyenne : 4.14

Manifestations particulières hors grille-horaire

Comment jugez-vous les manifestations particulières (journées thématiques, projets spéciaux etc) ?

1 = insuffisantes à 6 = tout à fait appropriées

ne sait pas	3
1	10
2	26
3	41
4	58
5	82
6	36
Total	256



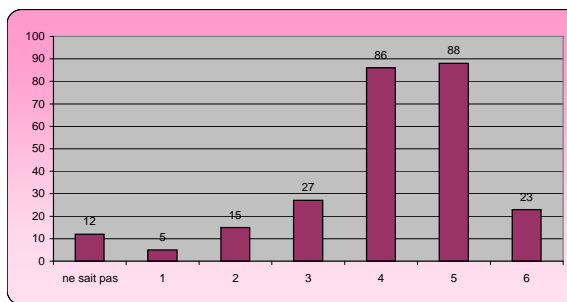
positif : 68.8%
 négatif : 30.1%
 moyenne : 4.12

Encadrement éducatif et psychologique

Comment jugez-vous l'encadrement éducatif et psychologique (professeurs de classe, médiateurs, aumôniers, psychologues) ?

1 = mauvais à 6 = très bon

ne sait pas	12
1	5
2	15
3	27
4	86
5	88
6	23
Total	256



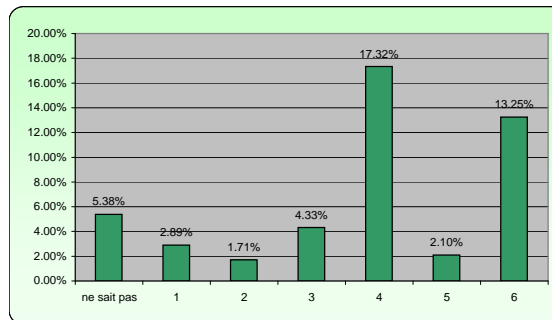
positif : 77.0%
 négatif : 18.4%
 moyenne : 4.25

Activités culturelles

Comment jugez-vous les activités culturelles proposées ?

1 = insuffisantes à 6 = tout à fait appropriées

ne sait pas	2
1	11
2	32
3	54
4	77
5	54
6	26
Total	256



positif : 61.3%
 négatif : 37.9%
 moyenne : 3.82