

# Assainissement de la décharge de la Pila

Conférence de presse  
**25 juin 2010**



# Sommaire

---

Sujet	Intervenant
Salutations, introduction	<b>Georges Godel</b> , Conseiller d'Etat, président du COPAR la Pila
Travaux en cours	<b>Loïc Constantin</b> , chef de la section déchets et sites pollués au Service de l'environnement, coordinateur de projet
Modification du PAL / RCU	<b>Walter Schwab</b> , chef du Service des forêts et de la faune, président du Consortium et membre du COPAR
Déplacement des gens du voyage	<b>Georges Godel</b>
Planification	<b>Jean Bourgknecht</b> , vice-syndic de la Ville de Fribourg, membre du COPAR
Implication de l'OFEV dans la problématique PCB	<b>Christoph Wenger</b> , chef de la division Sols à l'Office fédéral de l'environnement, membre du COPAR

# Nouvelle organisation

---

## 17 novembre 2009: mise en place d'une nouvelle organisation de projet

- > **Comité des partenaires (COPAR):** Etat de Fribourg (Direction de l'aménagement, de l'environnement et des constructions, Service de l'environnement, Service des forêts et de la faune), Ville de Fribourg, Office fédéral de l'environnement, Commune de Hauterive (FR)
- > **COPIL (interne à l'Etat):** Direction de l'aménagement, de l'environnement et des constructions, Direction des institutions, de l'agriculture et des forêts, Service de l'environnement, Service des forêts et de la faune, Laboratoire cantonal, Service du médecin cantonal, Préfecture de la Sarine, Service des bâtiments, Inspection du travail
- > **Groupes de travail:** Assainissement et technique, Droit et procédure, Gens du voyage
- > **Consortium (maître de l'ouvrage):** Service des forêts et de la faune, Service de l'édilité de la Ville de Fribourg

# Travaux réalisés

---

- > **16 février 2009**: conférence de presse pour présenter le rapport d'investigation détaillé de l'ensemble du site
- > Investigation et surveillance **en 2009**
  - > Décharge
    - > étude géostatistique
    - > modélisation hydrogéologique des flux de polluants
    - > campagne de surveillance
  - > Sarine
    - > prélèvements de poissons
    - > analyses d'eau et de sédiments des lacs de Schiffenen et de Pérolles (rapport en cours d'évaluation)

# Travaux réalisés

---

## Juin-juillet 2009: réalisation des mesures urgentes

Travaux terminés le 5 juillet 2009. A venir: évacuation des matériaux stockés provisoirement sur la décharge

- > Construction de deux parois de soutènement avec pieux forés dans la molasse
- > Excavation de la zone instable (env. 300 m<sup>3</sup>)
- > Création d'une place de stockage des matériaux excavés
- > Mise en place des sols excavés en andains recouverts d'une bâche



# Travaux réalisés

---

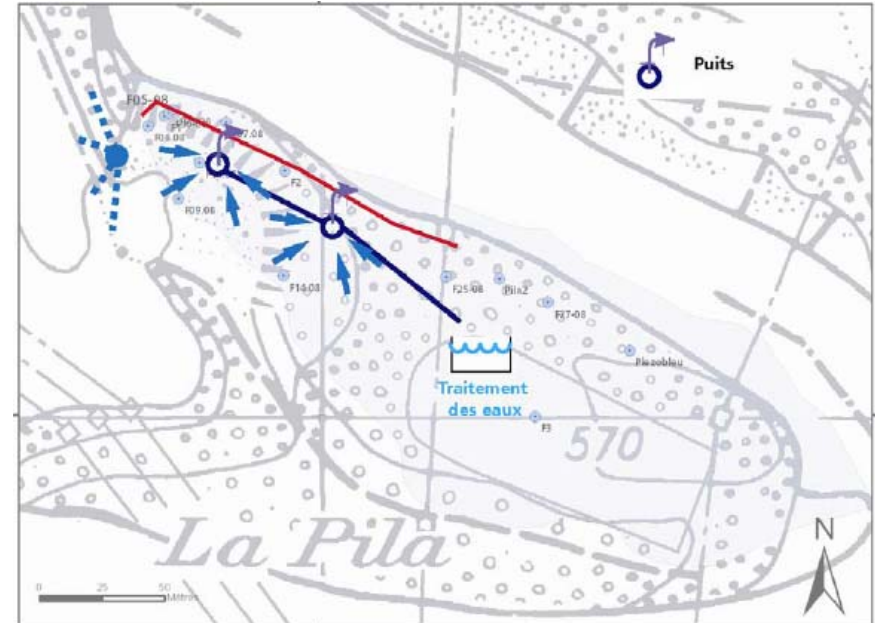
25 juin 2010

- > attribution du mandat pour le projet d'assainissement selon OSites (avant-projet SIA)
- > mise à l'enquête de la modification du PAL/RCU
- > demande de permis de construire pour le nouvel emplacement des gens du voyage

# Travaux en cours

## Avant-projet pour les mesures préliminaires à l'assainissement

- > Interception du flux amont
- > Mise en place d'un rideau de palplanches dans la zone du hot-spot entre la décharge et la Sarine
- > Réalisation de puits filtrants derrière le rideau de palplanches
- > Traitement des eaux pompées



# Travaux en cours

---

## Projet d'assainissement selon OSites = avant-projet selon SIA

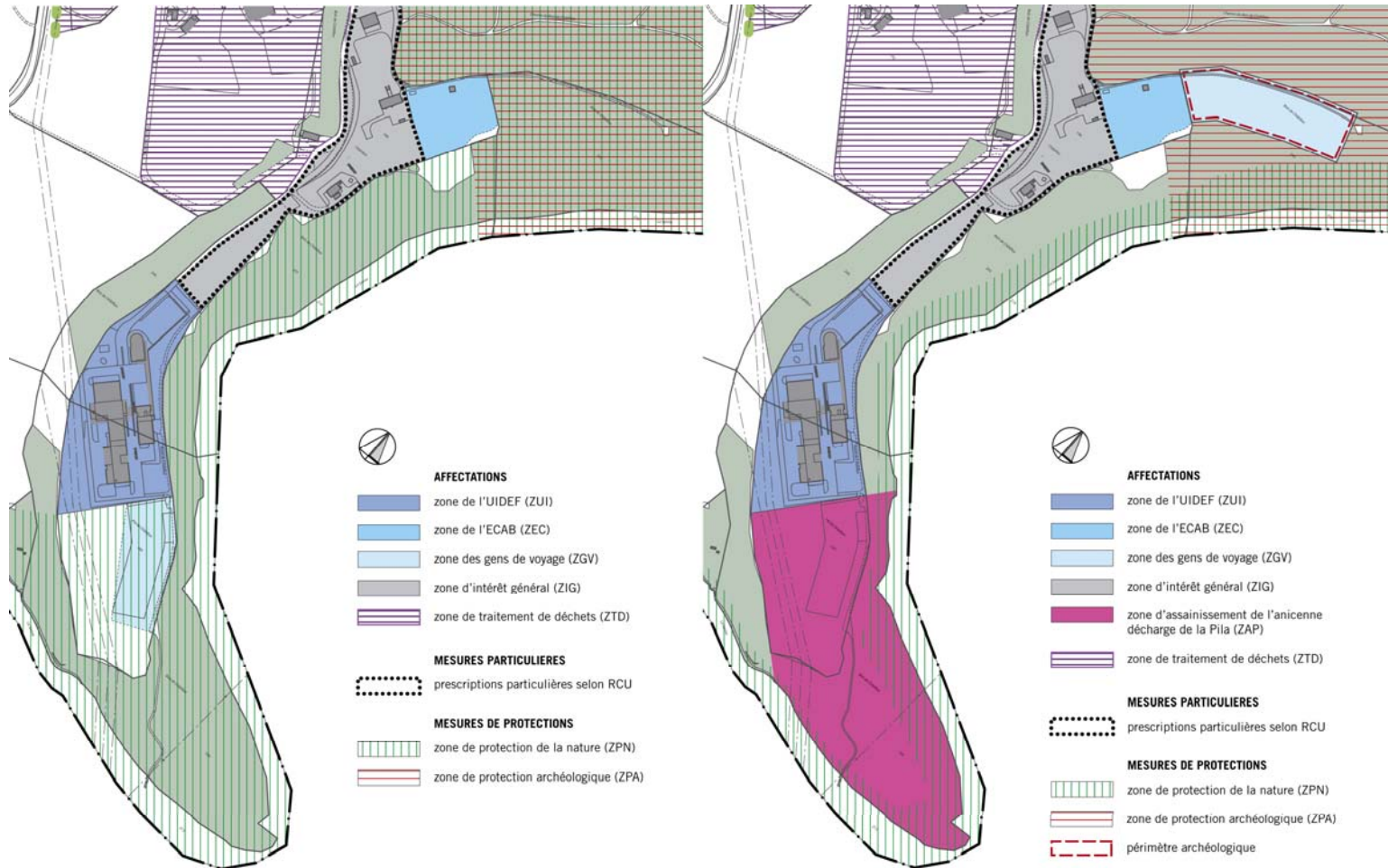
- > Présentation de la variante d'assainissement optimale
- > Estimation des coûts
- > Evaluation de l'effet des mesures
- > Planning possible des démarches pour la mise en œuvre de la variante optimale

# Aménagement du territoire

---

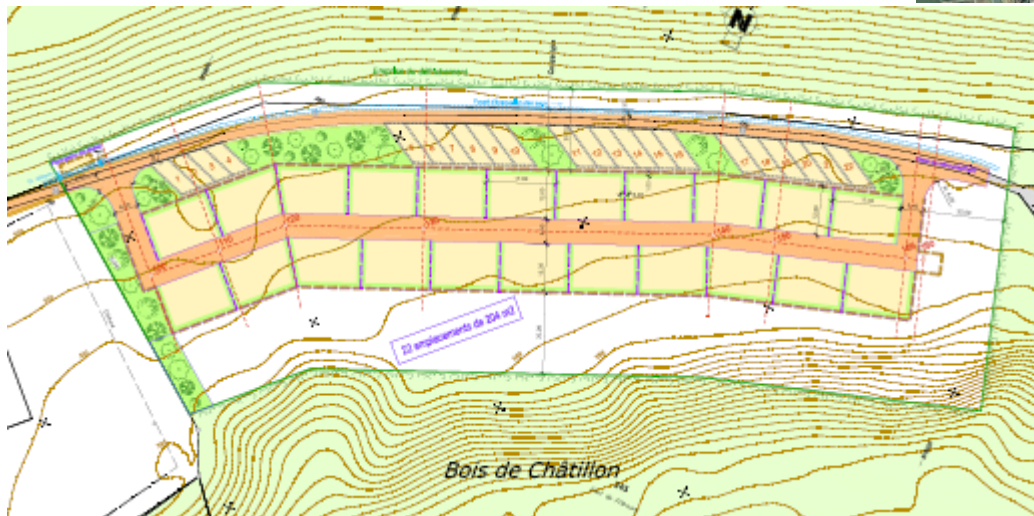
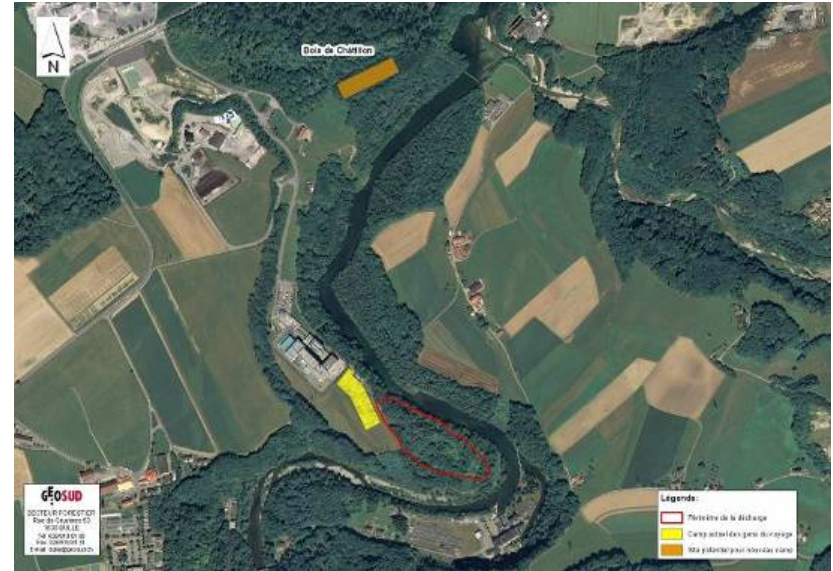
- > Modification du plan d'aménagement local et du règlement communal d'urbanisme mis à l'enquête pour
  - > création d'une zone d'affectation permettant l'assainissement de la décharge et l'installation de chantier
  - > déplacement de la zone d'affectation des gens du voyage dans la forêt de Châtillon sur la commune de Hauterive (FR)
- > Demande de défrichements en cours
  - > Défrichement temporaire pour la durée de l'assainissement de la décharge
  - > Défrichement définitif avec reboisement de compensation pour le nouvel emplacement des gens du voyage

# Aménagement du territoire



# Déplacement des gens du voyage

- > Projet technique:  
22 emplacements de 204 m<sup>2</sup>  
dans le bois de Châtillon
- > Négociation pour le  
déménagement en cours



# Planification

---

- > **Mesures préliminaires** à l'assainissement
  - > Elaboration de l'avant-projet en cours
  - > En fonction des résultats, début des travaux en 2011
- > **Projet d'assainissement** selon OSites
  - > Mandat attribué, rapport d'ici la fin de l'année
  - > Appel d'offres pour la réalisation du projet de l'ouvrage en 2011
- > Modification **PAL/RCU**
  - > Mise à l'enquête en cours
- > Nouvel emplacement pour les **gens du voyage**
  - > Demande de permis de construire en cours
  - > Réalisation d'ici la fin de l'année

# Implication de l'OFEV

---

- > **Démarches PCB au niveau de la Confédération:** les PCB étant présents de manière générale dans l'environnement en Suisse comme dans les autres pays, la Confédération a engagé des démarches afin d'aider les cantons à définir les mesures à entreprendre en relation avec ce polluant (sites pollués, pêche, investigation des cours d'eau,...).
- > **Indemnités fédérales pour les mesures relatives aux sites pollués:** l'OFEV finance 40% des coûts si les perturbateurs ne peuvent être identifiés ou sont insolvables ou si le site a servi en grande partie au stockage définitif des déchets urbains. Seules les mesures durables (mesures économiques, qui respectent l'environnement et qui tiennent compte de l'évolution technologique) bénéficient de ce financement.
- > **Cas de la Pila:** les conditions pour l'obtention d'indemnités fédérales pour l'ancienne décharge de la Pila sont satisfaites. L'OFEV salue l'organisation mise en place pour ce projet (autorités, OFEV, maître d'ouvrage, mandataires) et la qualité des investigations et autres mesures prises à ce jour.

# Questions

---

