

COMMUNE DE HAUTERIVE (secteur Postieux)

Ancienne décharge de la Pila

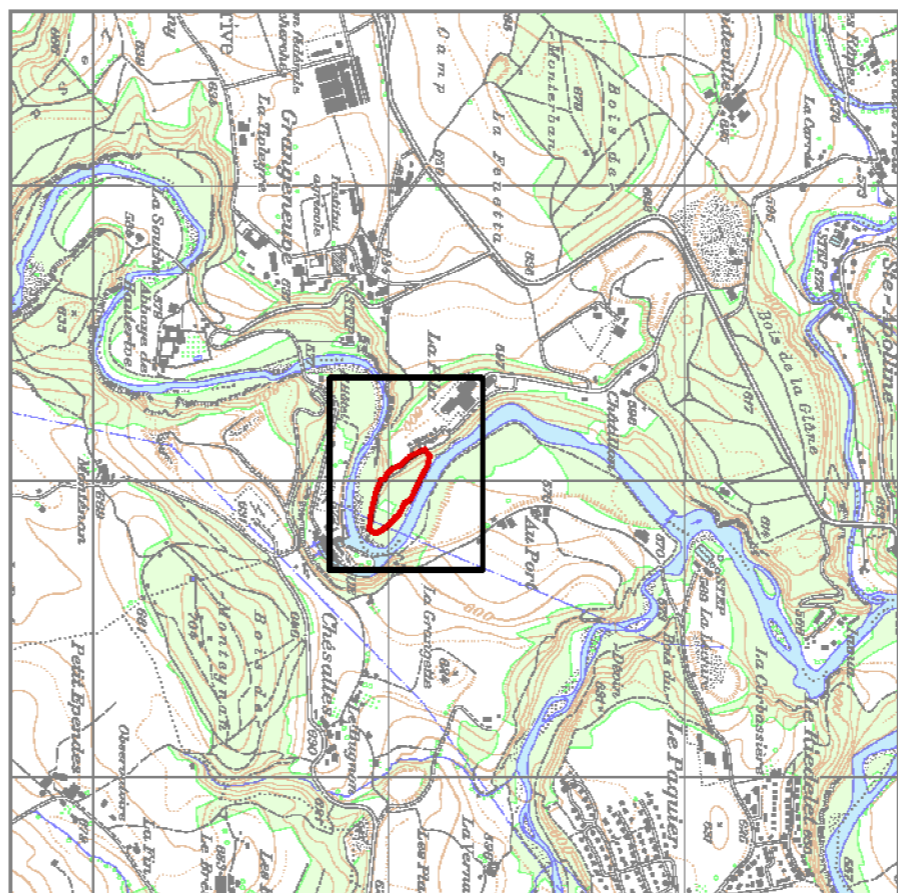
INVESTIGATIONS COMPLEMENTAIRES

PTINTEMPS 2008

Base cadastrale

Aut. No 020/08.01/01000

Echelle: 1:1000		Format: 0,45 X 0,84	
817/2	817/2	817/2	817/2
Date	Sign.	Vib.	Désignation
21.12.07	MS	JCF	PLAN DE SITUATION GENERALE
24.04.08	OT	JCF	PLAN DE SITUATION GENERALE



Le maître d'œuvre,
 Consortium pour l'assainissement de la Pila, composé de
 l'Etat de Fribourg, représenté par le Service des forêts et de la faune
 et de la Commune de Fribourg, représenté par sa Direction de l'écologie,

 L'auteur: J.-C.Favre, Ing. forestier EPF

- Légende**
- Nouvelle clôture de protection
 - Clôture zone centrale
 - Camp des gens du voyage
 - Forages complémentaires 2008

