



À la découverte du musée d'histoire naturelle

VISITE AU MUSÉE :

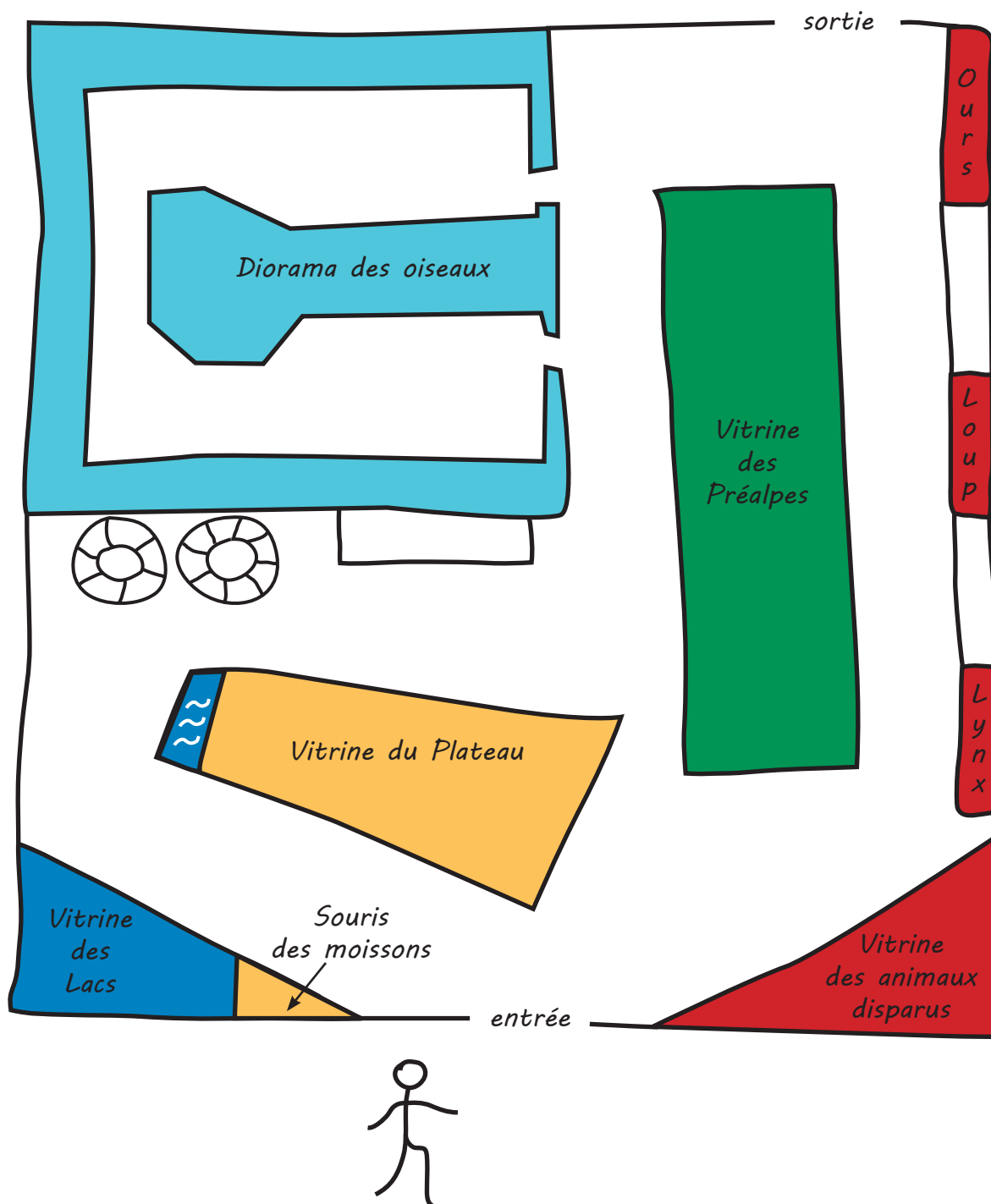
LA SALLE DE LA FAUNE RÉGIONALE



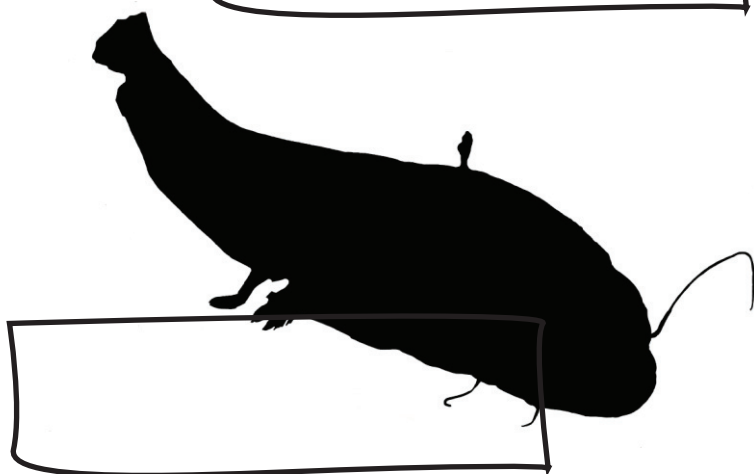
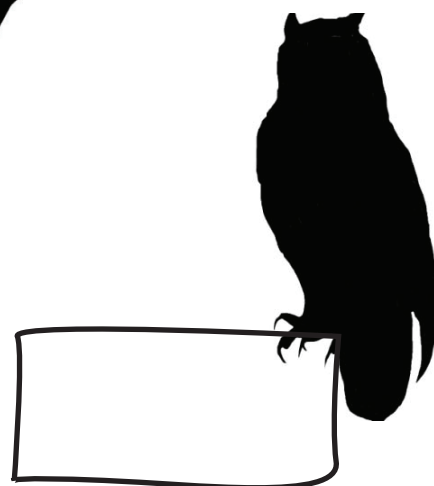
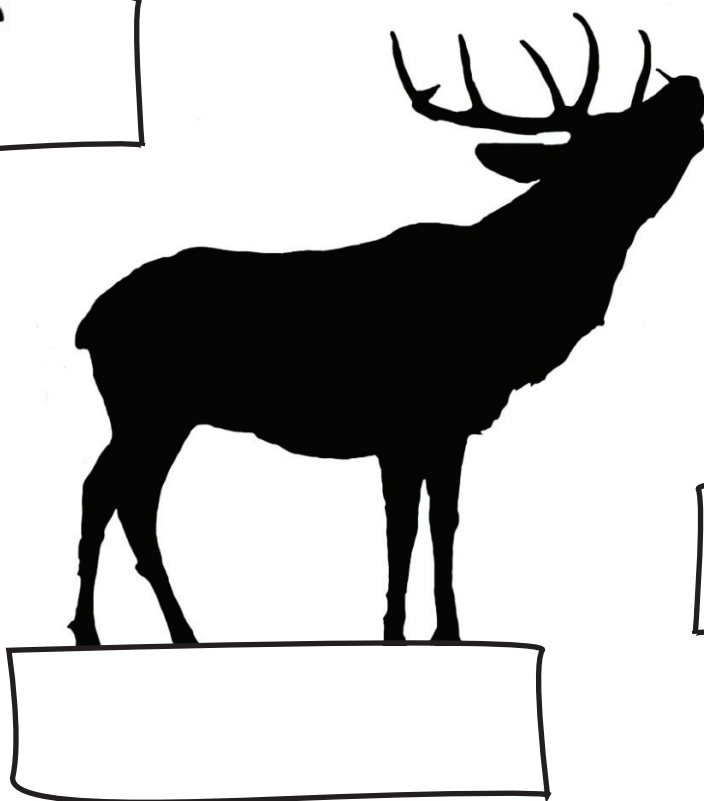
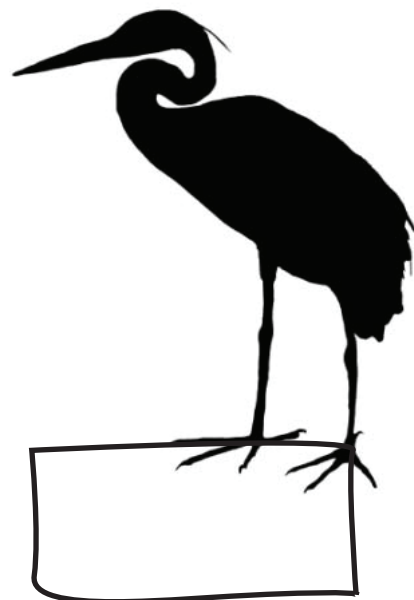
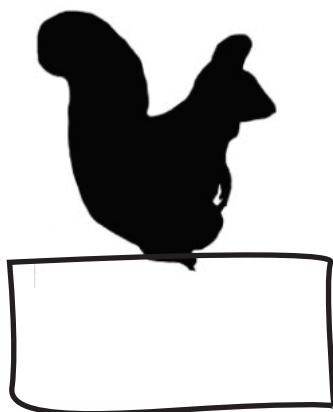
Découvre à travers divers jeux et questions, les animaux du canton de Fribourg !

Sois observateur et trouve les réponses dans les vitrines ou sur les pancartes. Une fois terminé, tu pourras essayer les bornes interactives qui t'apprendront de nouvelles informations sur les animaux.

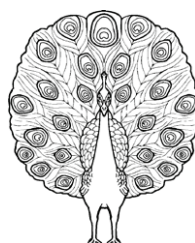
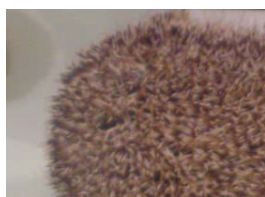
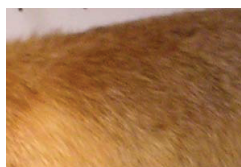
Voici le plan de la salle avec lequel tu pourras, en tout temps, te repérer parmi les différentes vitrines.



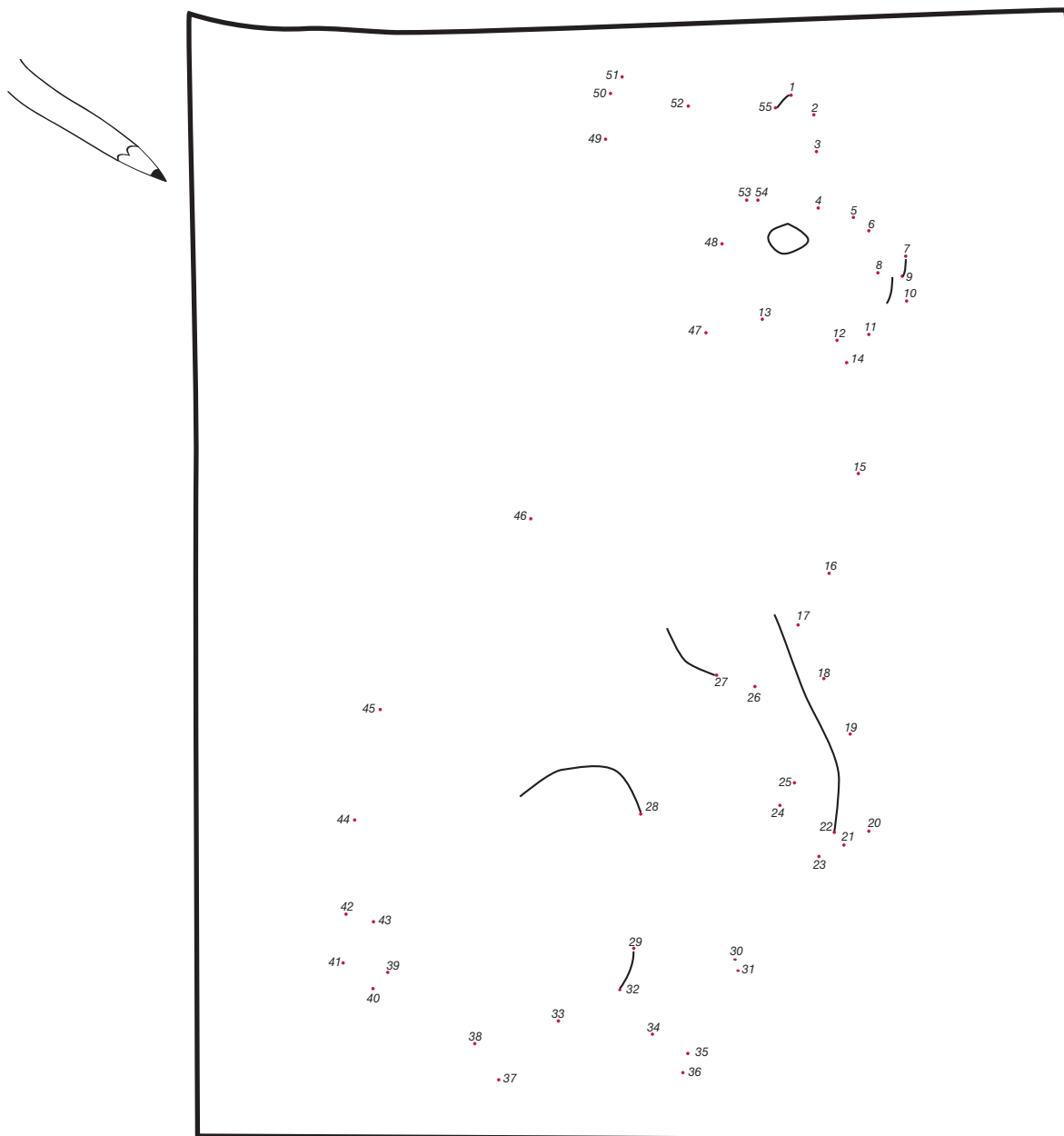
Pour chacune des silhouettes ci-dessous, retrouve le nom de l'animal et la vitrine dans laquelle il est exposé.



Relie la photo représentant une partie de l'animal avec son image (dessin). Quel est l'intrus, parmi ces animaux du canton ?



Relie les points en suivant les numéros et colorie le dessin qui va apparaître !



Comment s'appelle-t-il ?

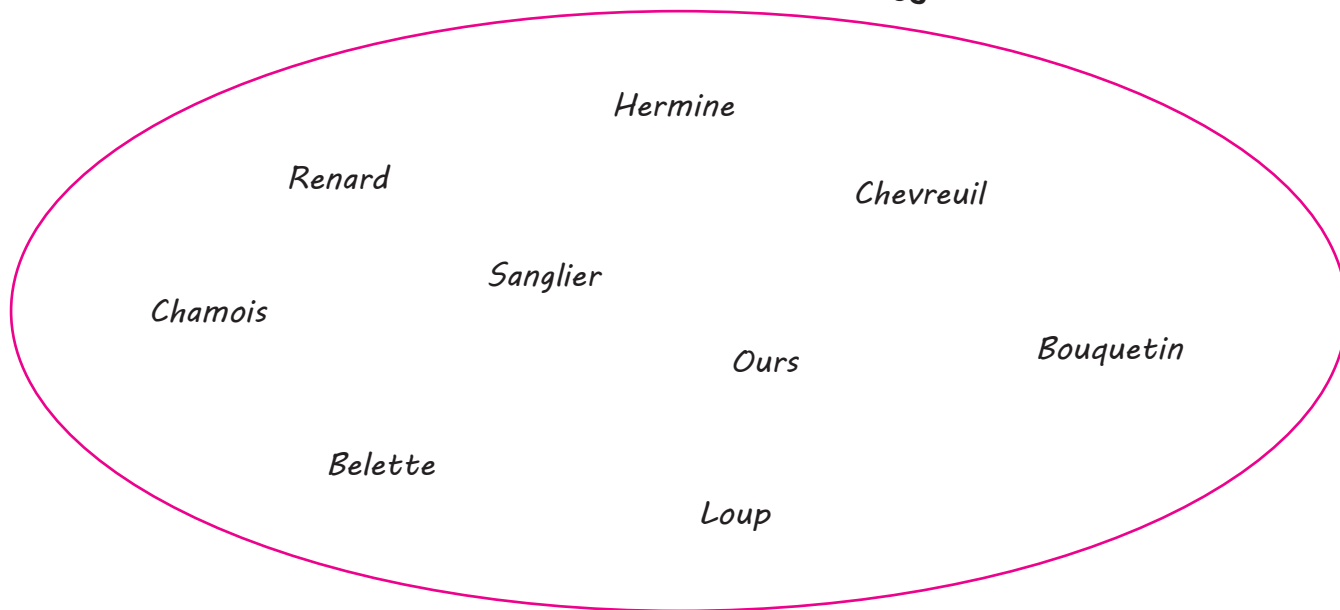
Dans quelle vitrine l'as-tu trouvé ?

Que mange t-il principalement ?

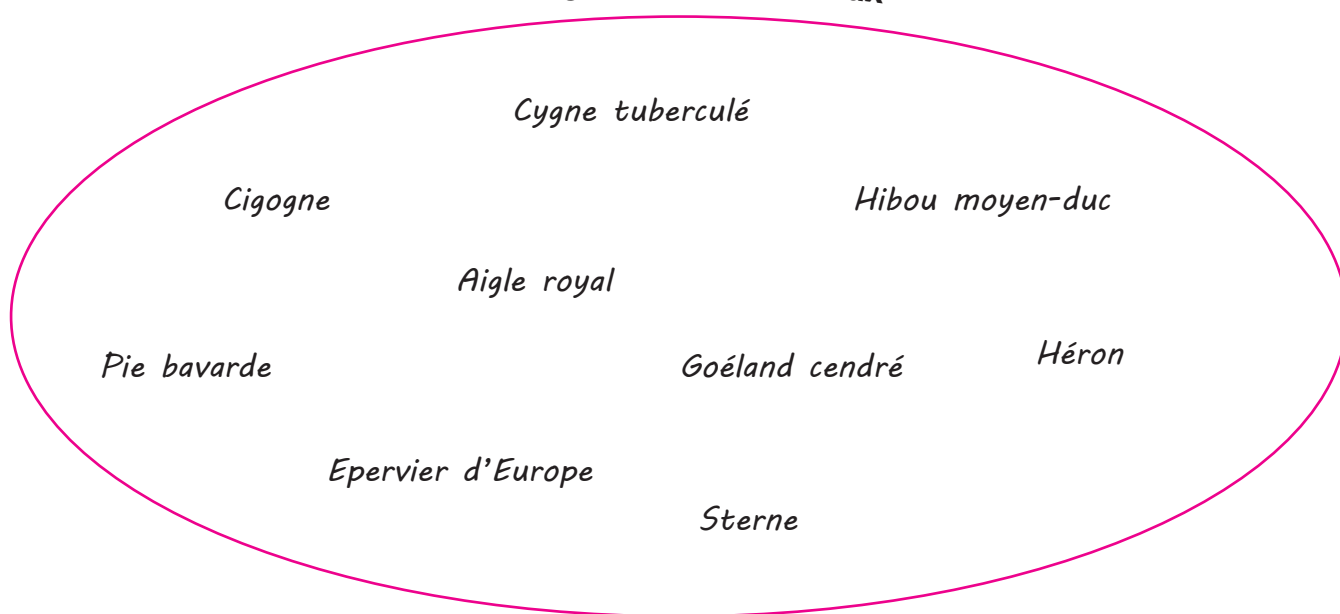
Par quel animal de la vitrine pourrait-il se faire manger ?

Entoure les noms des animaux représentés avec leur(s) petit(s)

Le groupe des Mammifères

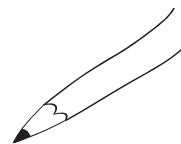
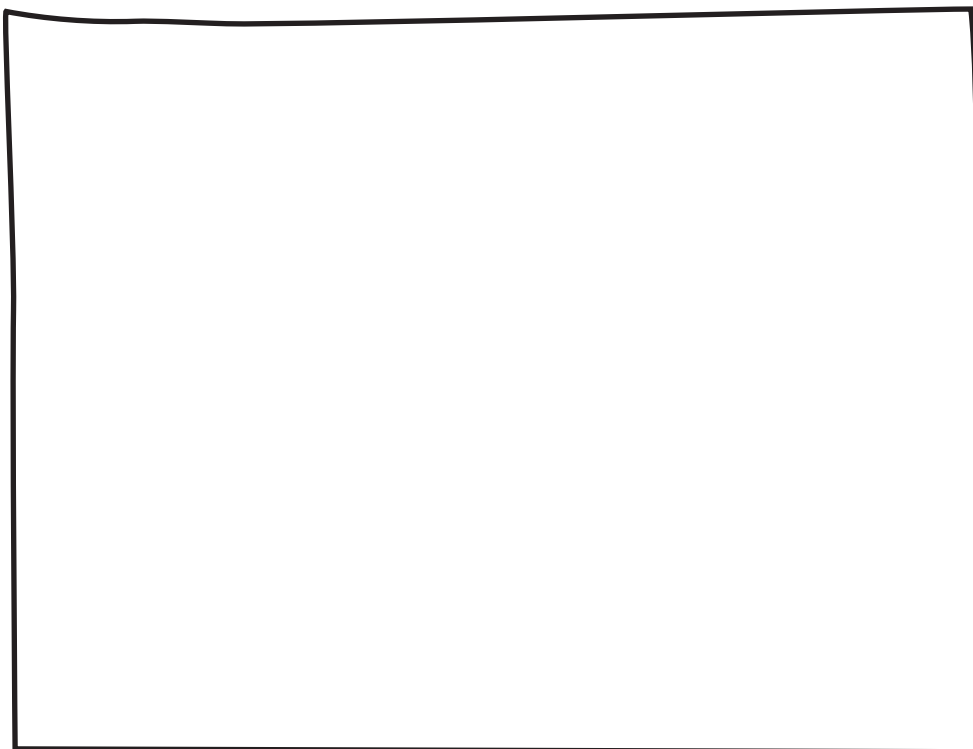


Le groupe des Oiseaux



Diorama

Dans le diorama, regarde tous les oiseaux qui sont présentés et choisis celui que tu préfères. Dessine-le.



Quel est son nom ?

Ecoute son chant
et apprends-le
à tes camarades !

Quel est le nom de cet oiseau ?



Quel est le nom de cet oiseau ?



Dans quel paysage
l'as-tu trouvé ?

Qui Suis-je ?

Je me trouve dans la vitrine du plateau.

Je vole, il faut donc me chercher plutôt vers le haut.

Mais il ne faut pas pour autant me prendre pour un oiseau !

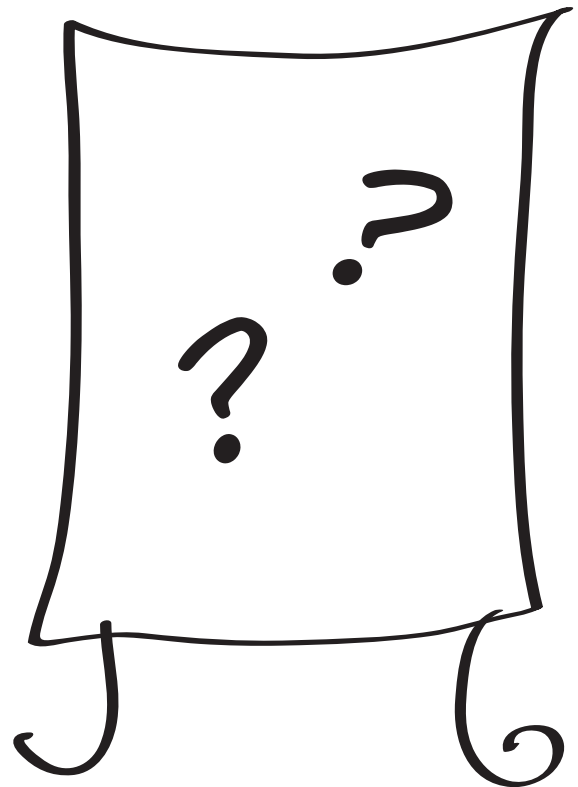
Je n'ai pas de plume mais des poils.

Je trouve que j'ai fière allure avec mes ailes brunes !

Mes très grandes oreilles m'ont valu mon nom !

As-tu trouvé qui je suis ?

Je suis _____



Je suis un solitaire.

Je suis un mâle et lorsque je serai adulte je pourrai peser jusqu'à 25 kg.

On me trouve dans les Préalpes.

Au printemps, ma femelle met au monde entre 1 et 4 petits.

Je fais partie des félins, comme le chat domestique... qui me ressemble.

Je suis _____

Vitrine «Plateau»

Entoure les noms des animaux du Plateau qui vivent dans la forêt.

Lièvre brun

Canard colvert

Anguille

Renard

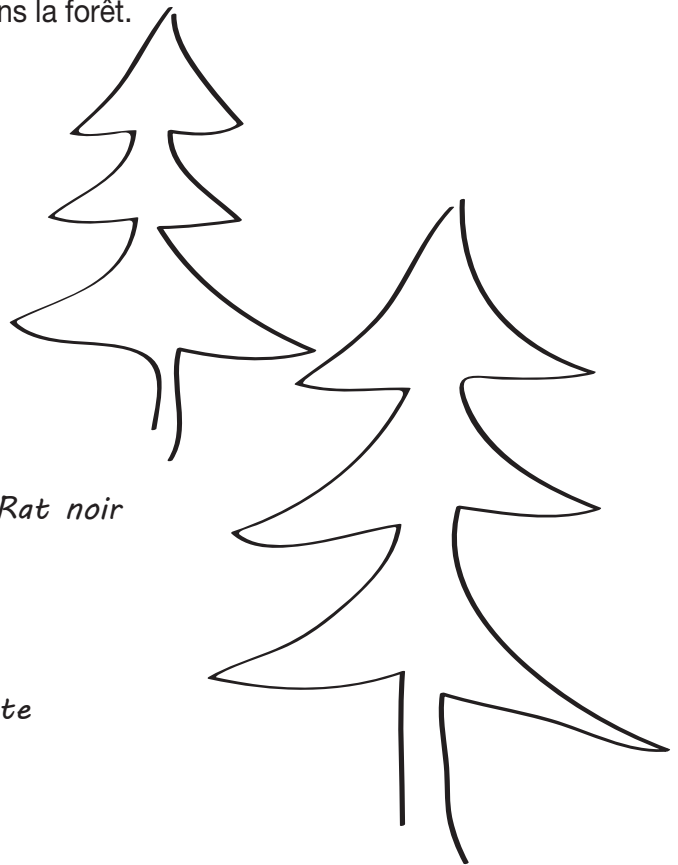
Biche

Rat noir

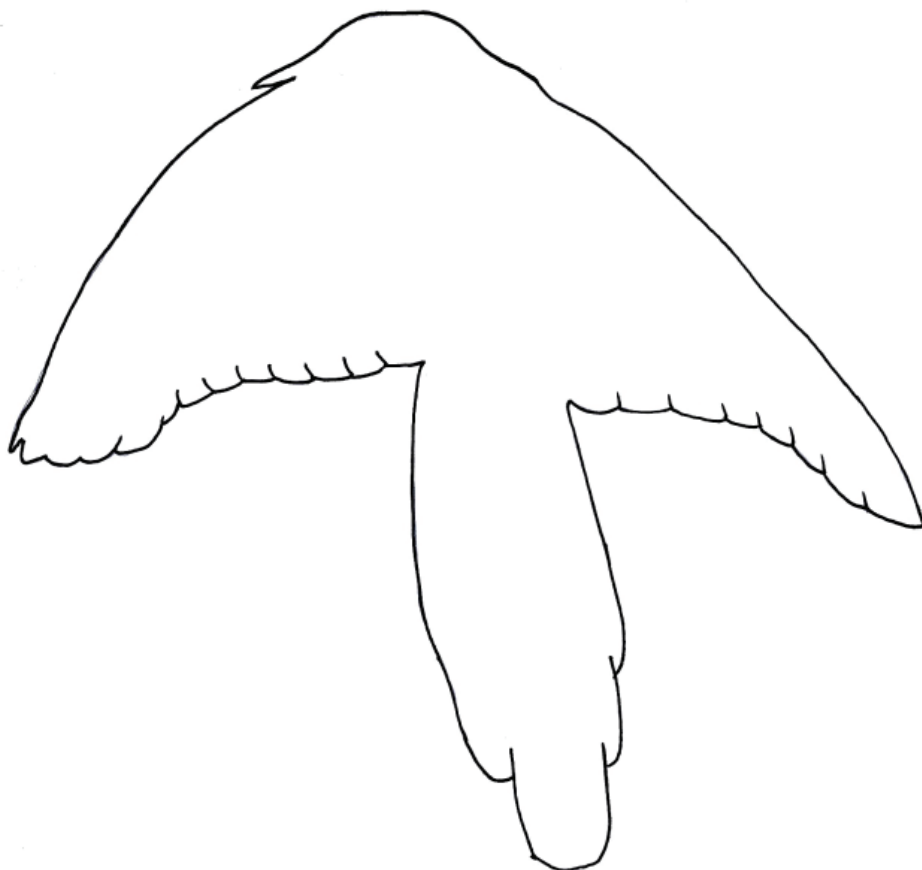
Blaireau

Grenouille

Chouette



Voici la silhouette de la Pie bavarde. Retrouve-la et colorie son plumage avec les bonnes couleurs.





La Taupe et le Campagnol terrestre se trouvent dans la vitrine du Plateau et dans les tiroirs de découverte. Observez-les bien et décrivez leurs différences.



Un animal vivant

Comment s'appelle ce petit animal, seul mammifère vivant de la salle des animaux du canton ?



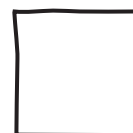
Combien peux-tu en compter ?

Décris la façon qu'ils ont de se déplacer !

Qu'est-ce que la gestation ?

Quel est leur temps de gestation ?

Inscris dans le carré le nombre de petits que la femelle peut avoir à chaque portée



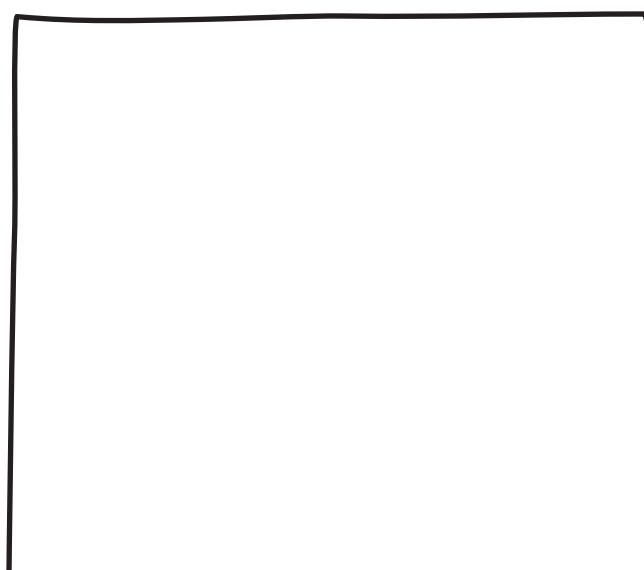
Vitrine «Animaux disparus»

Pourquoi le Saumon atlantique a-t-il disparu de nos cours d'eau ?



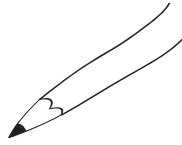
Dans la vitrine des animaux disparus, il y a des photos avec des pêcheurs. Sur quelle rivière ont-elles été prises selon toi ?

Dans cette vitrine, il y a plusieurs espèces d'oiseaux qui font partie des animaux disparus du canton. Nommes-en 3 et dessines-en 1 !



Vitrine «Préalpes»

Inscris au-dessus de chaque photo qui est le Lézard vivipare et qui est la Salamandre noire ?



Donne au moins 1 différence que tu as remarquée.

Dans cette même vitrine, il y a deux oiseaux blancs de la même espèce. Quel est leur nom ?

Parmi les animaux de la vitrine, choisis-en un avec un panneau explicatif, note sur ta feuille les caractéristiques les plus importantes et présente ensuite cet animal à tes camarades. Tu peux aussi en faire un dessin.

	<i>Ces affirmations sont-elles vraies ou fausses ?</i>	✓	✗
1	Le Silure est le plus petit poisson de Suisse		
2	Le Castor ronge les arbres pour en faire son abri		
3	La Tanche est un poisson noir		
4	Le Lièvre brun est présenté avec 5 petits		
5	Le Crapaud accoucheur porte ses oeufs accrochés à son dos		
6	Un Ecureuil roux descend de l'arbre		
7	L'Hermine a plusieurs couleurs à cause de son régime alimentaire		
8	Le dessus de la tête du Pic noir est jaune		
9	L'Aigle royal et son petit mangent un poisson		
10	Les cornes du Bouquetin mâle sont + grandes que celles de la femelle		



Vitrine «Lac»

Quel est l'oiseau d'eau que tu préfères ?
Donne son nom et dessine-le.

Comment se nomme le poisson le plus grand ? _____

Quelles sont les caractéristiques de ce poisson ?
