



Atelier au musée pour les classes primaires
Durée de l'atelier : 2,5 heures

Avant... Préparation en classe

Entrer dans un musée avec des enfants est une expérience à la fois passionnante et quelque peu risquée... Pour que la visite soit un véritable moment de découverte et de plaisir, il est important de consacrer un peu de temps en classe à la préparation de cette sortie.

Il n'est bien entendu pas nécessaire de réaliser toutes les activités proposées. Inspirez-vous de celles qui vous intéressent, et n'hésitez pas à les enrichir avec vos propres idées ; nous vous serions toutefois reconnaissants si vous pouviez réaliser – et l'emmener pour la visite – au moins une activité A ou B.

Pour vous aider dans cette préparation, la médiation culturelle du MAHF a préparé quelques documents, que vous trouvez ci-joints.

Préparation générale pour le Musée :

Qu'est-ce qu'un musée ? Enumérez des qualificatifs pour les objets exposés dans un musée (beaux, précieux, rares, anciens, etc.).

Clarifiez la notion de collection : regroupement d'objets similaires (œuvres d'art, objets ayant un thème commun, animaux empaillés, etc.). Les enfants peuvent amener leur collection : faites remarquer comment cette collection est conservée (boîte, vitrine, etc.). Faites le lien avec le musée, qui est une grande boîte à trésors qui peut contenir plusieurs collections, et souvent des objets de grandes dimensions.

Fiches pour les élèves: *les métiers du musée ; les règles du musée ; les techniques artistiques*

Préparation spécifique pour l'atelier « XXème » :

Expliquez ce qu'est un artiste et ce qu'il produit. Différenciez l'artiste peintre de l'artiste sculpteur. Mentionnez les techniques classiques, pratiquées par les élèves comme le dessin, la peinture, le collage, le modelage, etc ; et d'autres techniques moins traditionnelles, que vous avez testées peut-être avec les enfants (peindre avec les mains plutôt qu'au pinceau, peindre avec du sable plutôt qu'avec de la peinture, assembler des objets pour en faire une sculpture, etc.)

Activité A - Retour vers le futur (fiche A jointe)

Ces personnages proviennent de tableaux de Hans Fries (MAHF, au rez-de-chaussée de l'Hôtel Ratzé) ; ils ont vécu autour de 1500... ! Et si Maître Hans vivait aujourd'hui, en 2010? Que deviendraient les personnages de ses tableaux? A vous de l'imaginer!

Choisissez un, ou deux, ou trois personnages... Découpez-les et placez-les dans un nouvel environnement, avec des vêtements modernes, en train de mener une action, de parler, etc. Ce travail peut être réalisé en dessin ou en collage (photos de magazines) ; les enfants peuvent travailler individuellement ou en groupe.

Activité B - Petite dictée de tableau (fiche B jointe)

Dessiner le tableau d'après sa description.



Jour J..... Atelier avec le-la médiateur-trice culturel-le

Où ?

Votre médiateur-trice culturel-le vous attendra à l'entrée du musée MAHF, rue de Morat 12, Fribourg.

Qu'amener ?

Les élèves ne doivent pas amener de matériel, tout matériel est mis à disposition par le MAHF. Amener par contre si possible les résultats des activités A / B élaborées pendant les cours relatifs à l'exposition.

Inscrivez s.v.p. le prénom de chaque élève (autoadhésif collé sur le pull/t-shirt) pour faciliter le travail interactif médiateur/élève.

Comment ?

L'atelier se déroule en deux phases : **la découverte** et **la création**.

Découverte de peintures et de sculptures du Musée, en comparant les œuvres anciennes et modernes. Le but est de développer une meilleure compréhension de l'art et de se familiariser avec un langage artistique contemporain.

A l'aide de différentes méthodes interactives et par une observation active des œuvres, les enfants plongent dans le monde des originaux. Ils découvrent et comparent des moyens techniques et des langages artistiques différents selon les époques, ainsi que les préoccupations des artistes qui reflètent leurs temps.

Artistes et œuvres observés (entre autres) : Hans Fries, *Les œuvres de charité* ; Jean Tinguely, *Retable des petites bêtes* ; Marcello, *La Pythie* ; Alfred Hoffkunst, *Corps* ; Wilhalm Ziegler, *La Sainte Cène* ; Daniel Spoerri, *Prima Colazione*.

Création dans l'«atelier».

Pour faire fructifier la visite de l'exposition, et pour intensifier le lien entre ce que l'on a vu et la réalité de chacun, les enfants vont participer à une création artistique contemporaine (happening).

Après... Prolongements possibles en classe

Il y a de nombreuses possibilités de prolonger et d'exploiter cette visite au musée en classe, dans différentes branches ; nous vous faisons ici quelques propositions :

au cours de dessin, travailler un thème d'une œuvre vue à l'exposition : par ex. « Hommage à ... » en référence aux *Retable des petites bêtes* de Tinguely (par ex : Hommage au coureur du Morat-Fribourg, à Roger Federer, à Cardinal, ...) ;

travail spécifique de différentes matières et techniques, par ex. créations à la manière de Tinguely et/ou de Spoerri : tableaux reliefs sur différents thèmes (collages d'objets), assemblage d'objet quotidiens ou de déchets = détournement de la fonction première -> recyclage de ces objets en créations artistiques ;

visite de l'atelier d'un peintre ou d'un sculpteur ;

demander aux enfants d'amener leur collection personnelle, de la présenter sous forme d'exposé.



Comme suite à cette visite au Musée, il y aura une seconde partie /Atelier XXème/ en fin d'année scolaire (entre Pâques et mi-juin) : elle se fera sous forme d'une balade en ville d'environ une heure, pour l'observation de sculptures dans leur contexte. Ces balades seront accompagnées par les médiateurs culturels du MAHF.

Bibliographie

www.mahf.ch

Classeurs de la collection du MAHF

Kunst + Unterricht, Zeitschrift für Kunstpädagogik, Friedrich Verlage, Seelze Deutschland

L'art en ville : à la découverte d'une sculpture, Catherine Liechti, mallette CFDP, 2009

50 activités pour aller au musée, Lucie Gonzalez et Maryse Di Matteo; Toulouse CRDP, 2005

Collections, collectionner, collectionneurs, in Dada : première revue d'art pour enfants; Mango Presse, 2004

Dossier découverte de l'exposition Comme des bêtes, Musée cantonal des Beaux-Arts de Lausanne, 2008

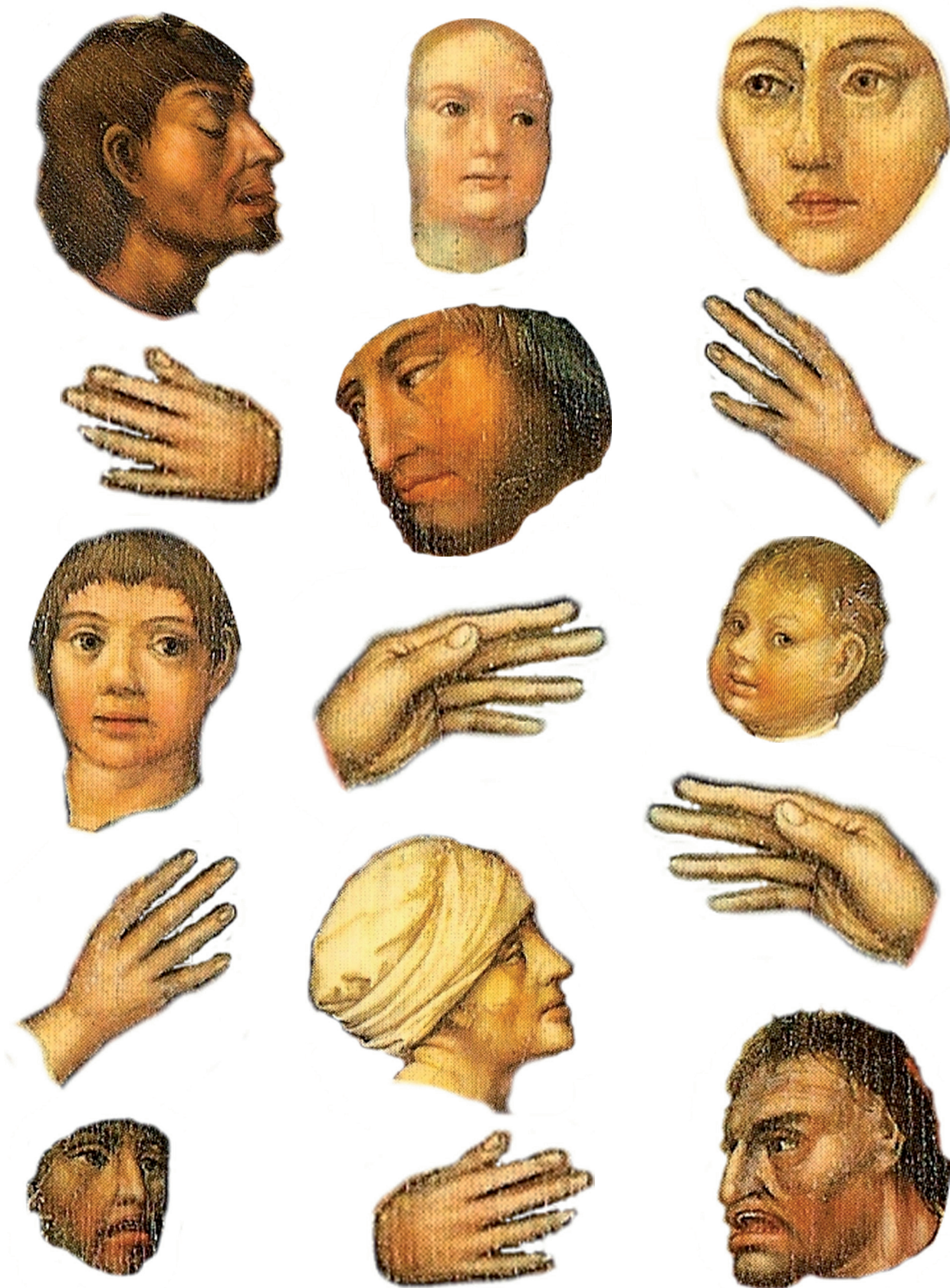
Der Museumsschlüssel (S.12-39), Lydia Derungs Lechner; PROKIGA Lehrmittelverlag, 2004

Bilder werden Erlebnisse - Mitreissende Methoden zur aktiven Bildbetrachtung in Schule und Museum, Ralf Bertscheit; Verlag an der Ruhr, 2001



Retour vers le futur (fiche A)

Ces personnages proviennent de tableaux de Hans Fries (MAHF, au rez-de-chaussée de l'Hôtel Ratzé) ; ils ont vécu autour de 1500... ! Et si Maître Hans vivait aujourd'hui, en 2010? Que deviendraient les personnages de ses tableaux? A vous de l'imaginer!



Dictée de tableau (fiche B)

Deux personnes prennent leur petit déjeuner. Elles mangent du pain et des œufs à la coque ; l'une boit du thé, l'autre du café.

La table est ronde, couverte d'une petite nappe carrée, verte. Chaque personne a une assiette, sur laquelle se trouvent un œuf dans son coquetier, une salière, une tranche de pain. La personne qui boit du thé a écrasé le sachet de thé sur son assiette ; à côté du sachet se trouve son couteau ; une petite cuillère est déposée à côté de l'assiette. L'autre personne a laissé sa petite cuillère sur l'assiette, son couteau se trouve à côté de son assiette. Sur la table se trouvent encore, entre autres : une tasse avec sous-tasse, un verre, une théière, une cafetière, un pot à lait, le pain entamé sur une planche et un couteau à pain.

Selon ton imagination et ta sensibilité, à toi d'imaginer la scène et d'inventer ce qui n'est pas décrit précisément.



Les métiers du musée

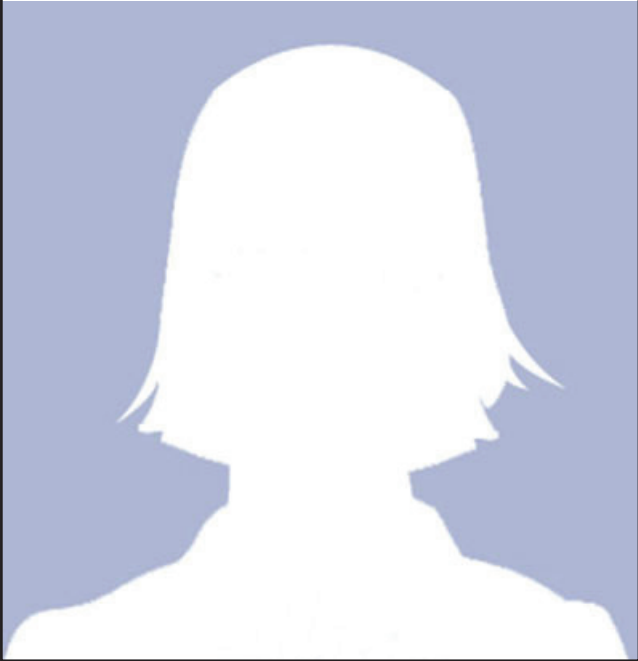
Qui travaille dans un musée? (mener une réflexion, discuter)

concierge
personnel de nettoyage
réceptionniste
surveillant

technicien
restauratrice
photographe
directrice

conservateur
collaboratrice scientifique
administrateur
médiatrice culturelle

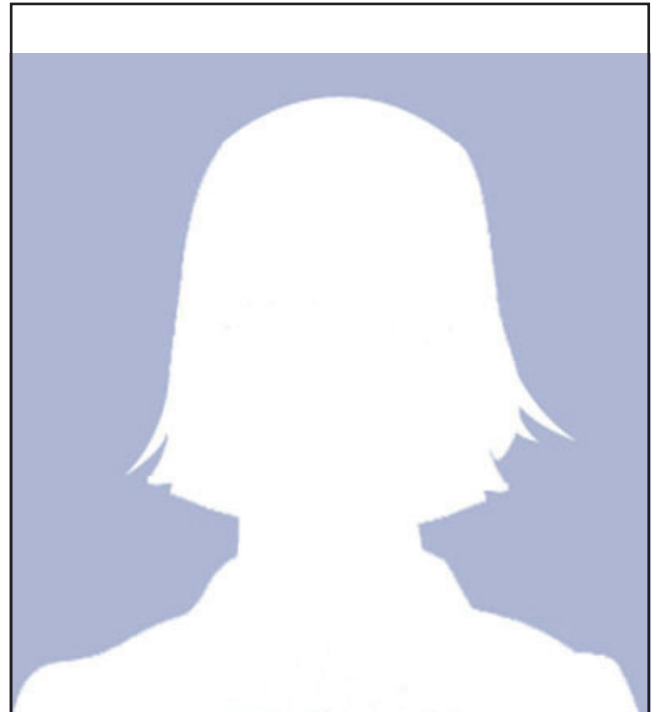
RESTAURATRICE



- surveille les salles d'exposition
- branche l'alarme
- indique le parcours aux visiteurs



- vend les billets d'entrée
- accompagne des groupes de visiteurs
- gère l'argent du musée



- organise des expositions
- fait de la recherche sur les oeuvres du musée
- ...



ateliers

médiation culturelle du MAHF: W. Klakla, J. Taramarcz

Que trouve-t'on au Musée d'art et d'histoire ?
- des objets artistiques: de quelles techniques ?



sculpture sur pierre



vitrail



sculpture sur bois

gravure



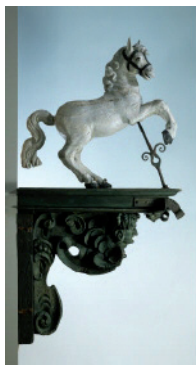
peinture



sculpture mobile



Que trouve-t'on au Musée d'art et d'histoire ?
- des objets historiques: lesquels ?



armures



instruments de musique



vêtements



meubles



enseignes



objets du quotidien



armes



ateliers

médiation culturelle du MAHF: W. Klakla, J. Taramarcz

Les règles du Musée

Illustre les règles de ton choix.

Il est permis de... regarder, réfléchir, poser des questions, parler...

Il n'est pas permis de... toucher, crier, courir, boire, manger...

