

De la mouche au dragon – les animaux au musée

Collection du MAHF

Atelier au musée pour les classes primaires
Durée de l'atelier : 2,5 heures



Avant... Préparation en classe

Entrer dans un musée avec des enfants est une expérience à la fois passionnante et quelque peu risquée... Pour que la visite soit un véritable moment de découverte et de plaisir, il est important de consacrer un peu de temps en classe à la préparation de cette sortie.

Il n'est bien entendu pas nécessaire de réaliser toutes les activités proposées. Inspirez-vous de celles qui vous intéressent, et n'hésitez pas à les enrichir avec vos propres idées ; nous vous serions toutefois reconnaissants si vous pouviez réaliser – et l'emmener pour la visite – au moins une activité A ou B.

Pour vous aider dans cette préparation, la médiation culturelle du MAHF a préparé quelques documents, que vous trouvez ci-joints.

Préparation générale pour le Musée :

Qu'est-ce qu'un musée ? Enumérez des qualificatifs pour les objets exposés dans un musée (beaux, précieux, rares, anciens, etc.).

Clarifiez la notion de collection : regroupement d'objets similaires (oeuvres d'art, objets ayant un thème commun, animaux empaillés, etc.). Les enfants peuvent amener leur collection : faites remarquer comment cette collection est conservée (boîte, vitrine, etc.). Faites le lien avec le musée, qui est une grande boîte à trésors qui peut contenir plusieurs collections, et souvent des objets de grandes dimensions.

Fiches pour les élèves : *les métiers du musée ; les règles du musée ; des objets artistiques ; des objets historiques.*

Préparation spécifique pour l'atelier « De la mouche au dragon »

Discutez avec les enfants différents thèmes autour des animaux :

Les élèves présentent leur animal préféré, ses attributs : fort, faible, courageux, travailleur, etc.).

Parler de fables et de leurs symboles (le roi lion, le renard rusé, le méchant loup).

Réaliser un dessin réaliste d'après observation naturaliste d'animaux empaillés (le Musée d'histoire naturelle a un service de prêt).

Saint Georges et le dragon (fiche A)

Représenter l'histoire de saint Georges à partir du texte donné.

Tableau des mots (fiche B)

Retranscrire en image le «tableau de mots» avec l'imaginaire de chacun. Cette oeuvre sera ensuite à reconnaître dans le musée.



ateliers

Wojtek Klakla et Isabelle Pilloud, médiateurs culturels

Jour J..... Atelier avec le-la médiateur-trice culturel-le

Où ?

Votre médiateur-trice culturel-le vous attendra à l'entrée du musée MAHF , rue de Morat 12, Fribourg.

Qu'amener ?

Inscrivez s.v.p. le prénom de chaque élève (autoadhésif collé sur le pull/t-shirt) pour faciliter le travail interactif médiateur/élève.

Les élèves ne doivent pas amener de matériel, tout matériel est mis à disposition par le MAHF. Amener par contre les résultats des activités A / B réalisées en classe.

Comment ?

L'atelier se déroule en deux phases : **la découverte** et **la création**.

A l'aide de différentes méthodes interactives et par une observation active des oeuvres, les enfants plongent dans le passé et dans le monde des originaux. Ils découvrent et comparent des thématiques et des préoccupations qui reflètent un temps passé, ainsi que des moyens techniques et des langages artistiques différents selon les époques.

Oeuvres observées (entre autres) : *portrait équestre de François-Pierre König ; galerie de vitraux ; le diable de saint Théodule ; Saint Georges et le dragon de Roditzer et de Geiler ; le Cheval Falada de Jean Tinguely ; le Café de l'Union de Jean-Louis Tinguely...*

Création dans l'«atelier»

Pour faire fructifier la visite de l'exposition, et pour intensifier le lien entre ce que l'on a vu, la réalité de chacun ainsi que la réalité de la société actuelle, les enfants vont réaliser un collage relatant la rencontre d'animaux choisis du Musée.

Après... Prolongements possibles en classe

Il y a de nombreuses possibilités de prolonger et d'exploiter cette visite au musée en classe ; nous vous faisons ici quelques propositions :

- expression orale/écrite : raconter une histoire à partir de son collage réalisé durant l'atelier, ou à partir du collage d'un camarade
- arts visuels : création d'animaux fantastiques à partir de photocopies (tirées de différentes sources : photos, vieilles gravures, encyclopédies, dessins réalistes ou de BD, etc.) ; voir fiche jointe
- musique : faire écouter le « Carnaval des animaux » de Camille Saint-Saëns (1886) : quels animaux reconnaît-on ? quels indices nous font dire cela ? décrire la musique (lente, rapide, gaie, triste, etc.) : correspond-elle à l'image qu'on se fait de l'animal ?



Bibliographie

www.mahf.ch

Classeurs de la collection du MAHF

Copain des peintres, Geneviève Castermann et Kitty Crowther, Editions Milan, 1998

Kunst + Unterricht, Zeitschrift für Kunstpädagogik, Friedrich Verlage, Seelze Deutschland

50 activités pour aller au musée, Lucie Gonzalez et Maryse Di Matteo; Toulouse CRDP, 2005

Collections, collectionner, collectionneurs, in Dada : première revue d'art pour enfants; Mango Presse, 2004

Dossier découverte de l'exposition Comme des bêtes, Musée cantonal des Beaux-Arts de Lausanne, 2008

Der Museumsschlüssel (S.12-39), Lydia Derungs Lechner; PROKIGA Lehrmittelverlag, 2004

Bilder werden Erlebnisse - Mitreissende Methoden zur aktiven Bildbetrachtung in Schule und Museum, Ralf Bertscheit; Verlag an der Ruhr, 2001



ateliers

Wojtek Klakla et Isabelle Pilloud, médiateurs culturels

Saint Georges et le dragon (fiche A)

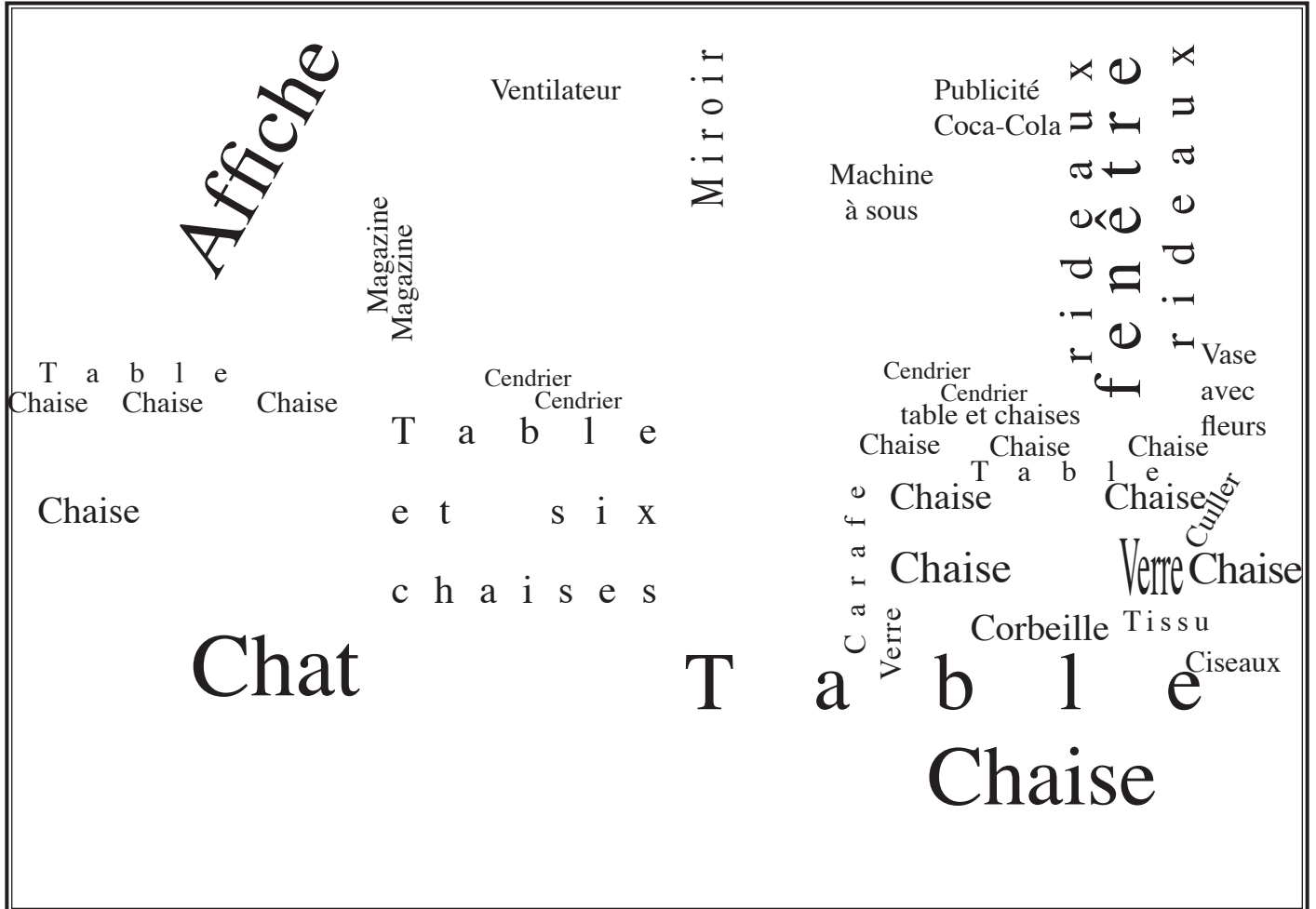
Illustre un moment choisi de l'histoire ci-dessous.

On raconte que Georges est né en Turquie et qu'il était officier dans l'armée romaine. Lors d'une expédition, il traversa une ville terrorisée par un redoutable dragon qui dévorait tous les jours deux personnes tirées au sort. Georges arriva le jour où le sort était tombé sur la fille du roi, au moment où celle-ci allait être victime du monstre. Georges engagea avec le dragon un combat acharné et il finit par triompher. La princesse fut délivrée!



Tableau des mots: « Café de l'Union » (fiche B)

Imagine et dessine ce Café de l'Union d'après les mots écrits dans le cadre.



Jean-Louis Tinguely (1937 - 2002)
Murist, le Café de l'Union
1973, huile sur panneau de bois, 80 x 113.3 cm

Les métiers du musée

Qui travaille dans un musée? (mener une réflexion, discuter)

concierge
personnel de nettoyage
réceptionniste
surveillant

technicien
restauratrice
photographe
directrice

conservateur
collaboratrice scientifique
administrateur
médiatrice culturelle

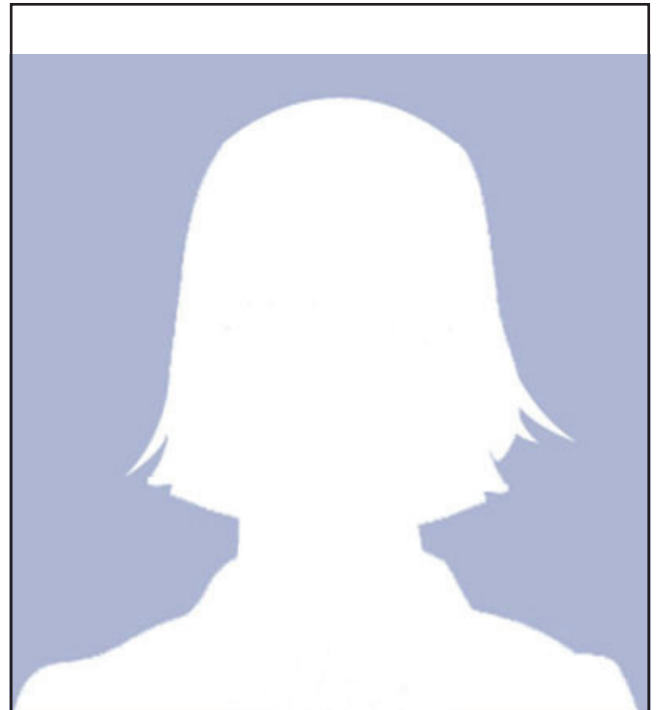
RESTAURATRICE



- surveille les salles d'exposition
- branche l'alarme
- indique le parcours aux visiteurs



- vend les billets d'entrée
- accompagne des groupes de visiteurs
- gère l'argent du musée



- organise des expositions
- fait de la recherche sur les oeuvres du musée
- ...



ateliers

Les règles du Musée

Illustre les règles de ton choix.

Il est permis de... regarder, réfléchir, poser des questions, parler...

Il n'est pas permis de... toucher, crier, courir, boire, manger...



Que trouve-t-on au Musée d'art et d'histoire ?
- des objets artistiques: de quelles techniques ?



sculpture sur pierre



vitrail



sculpture sur bois

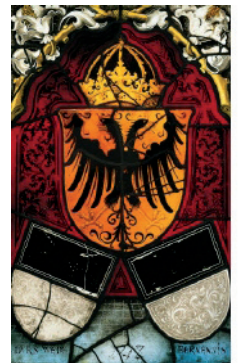
gravure



peinture



sculpture mobile



ateliers

**Que trouve-t'on au Musée d'art et d'histoire ?
- des objets historiques: lesquels ?**



armures



instruments de musique



vêtements



meubles



enseignes



objets du quotidien



armes



ateliers

médiation culturelle du MAHF: W. Klakla, J. Tamarcaz