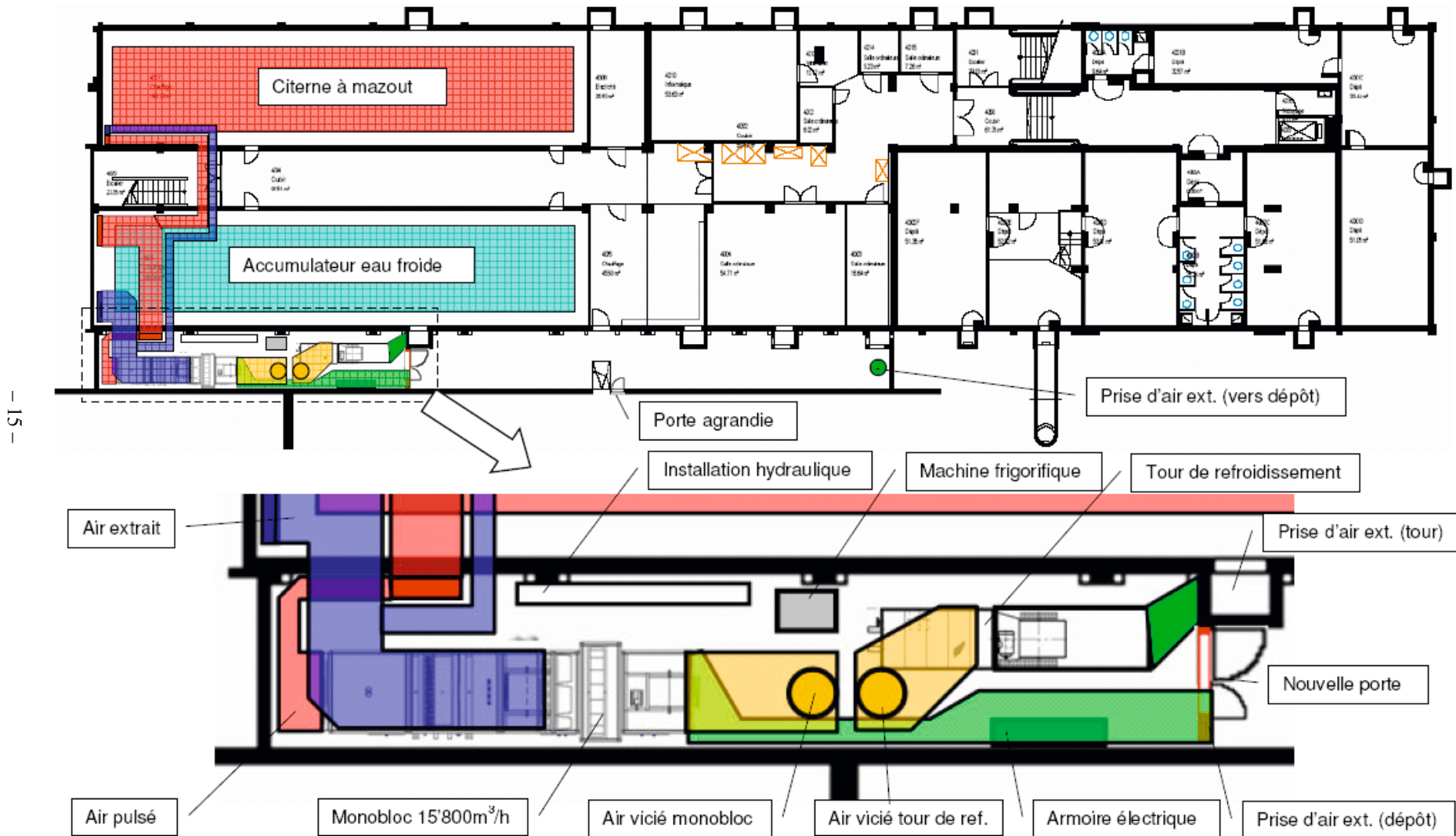


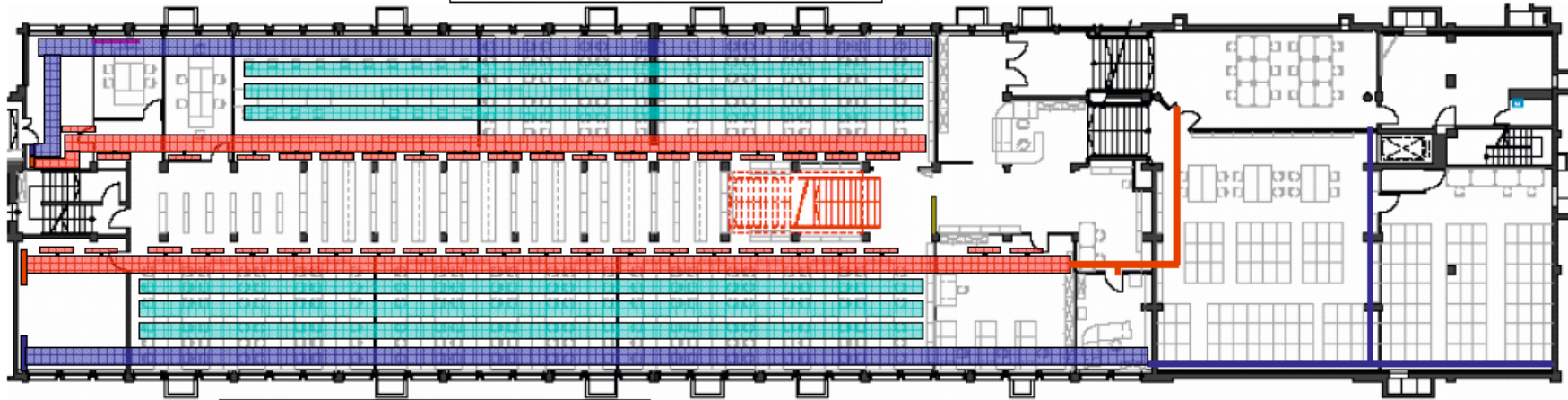
Aménagement du local technique au niveau 02



- 15 -

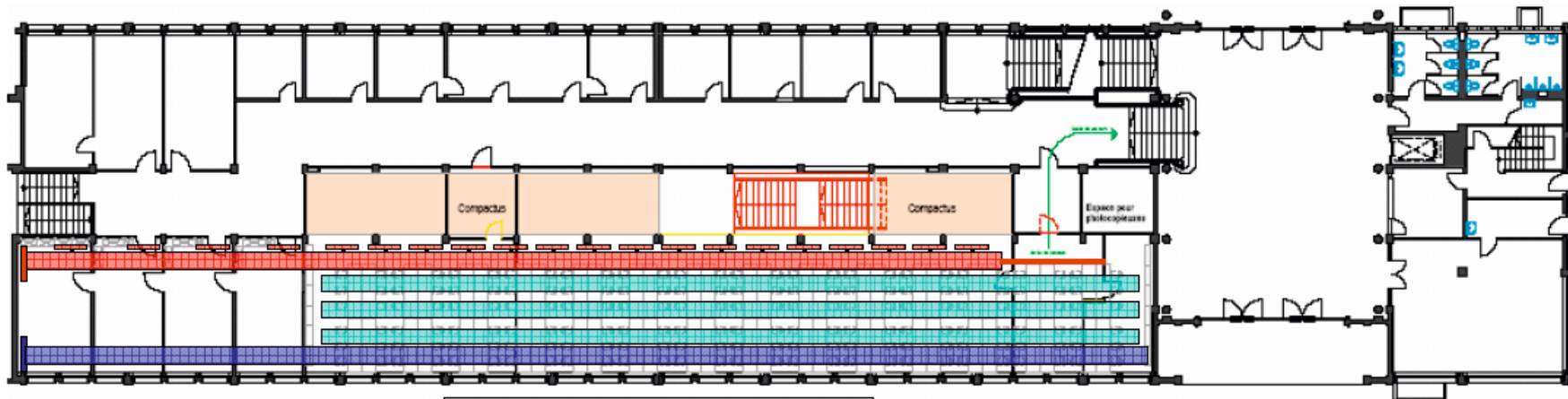
Canaux aux étages

Panneaux absorbants (3 x 34m x 0.865m)



Niveau 01

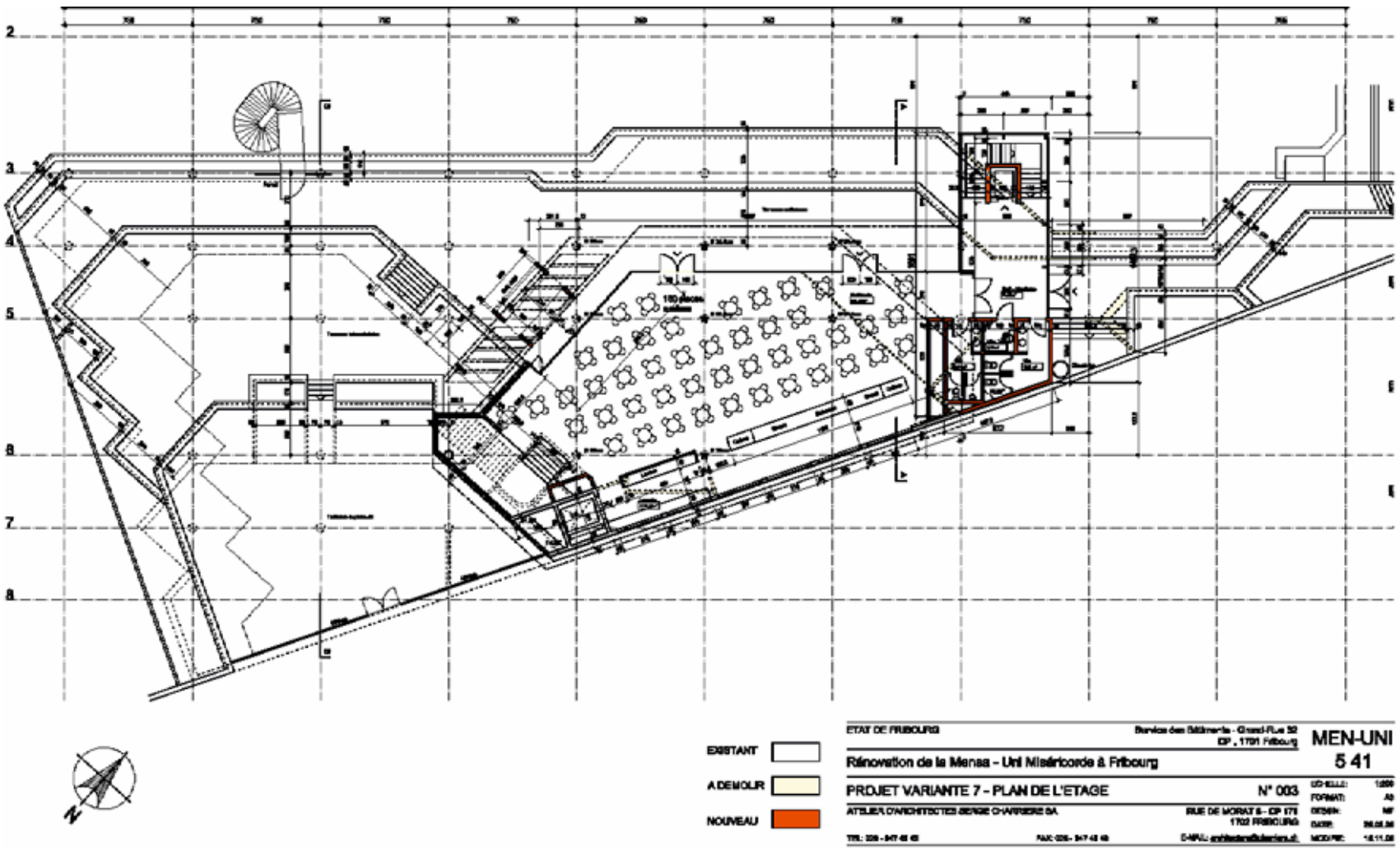
Panneaux absorbants (3 x 39m x 0.865m)

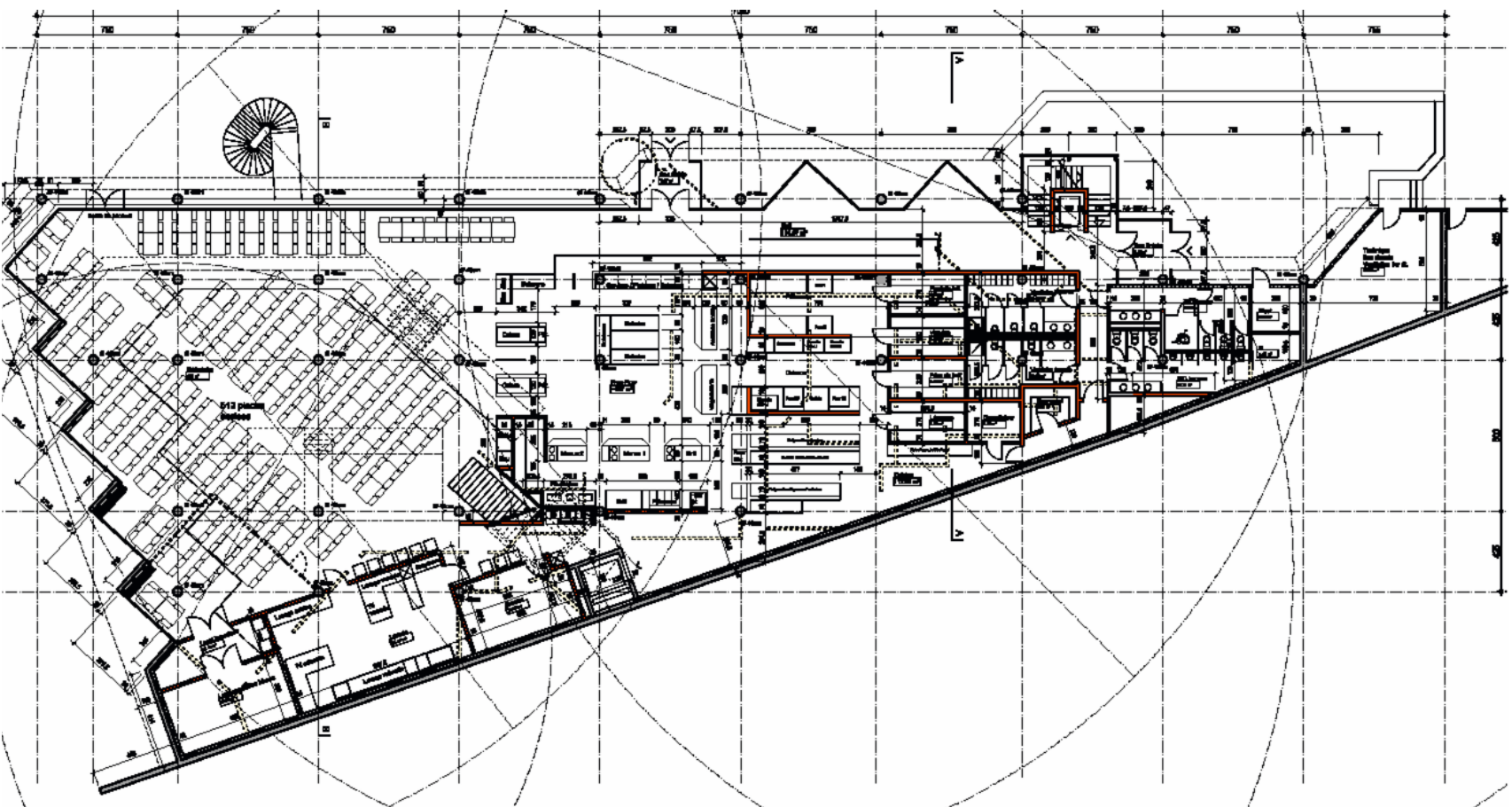


Niveau 0

Panneaux absorbants (4 x 41m x 0.865m)

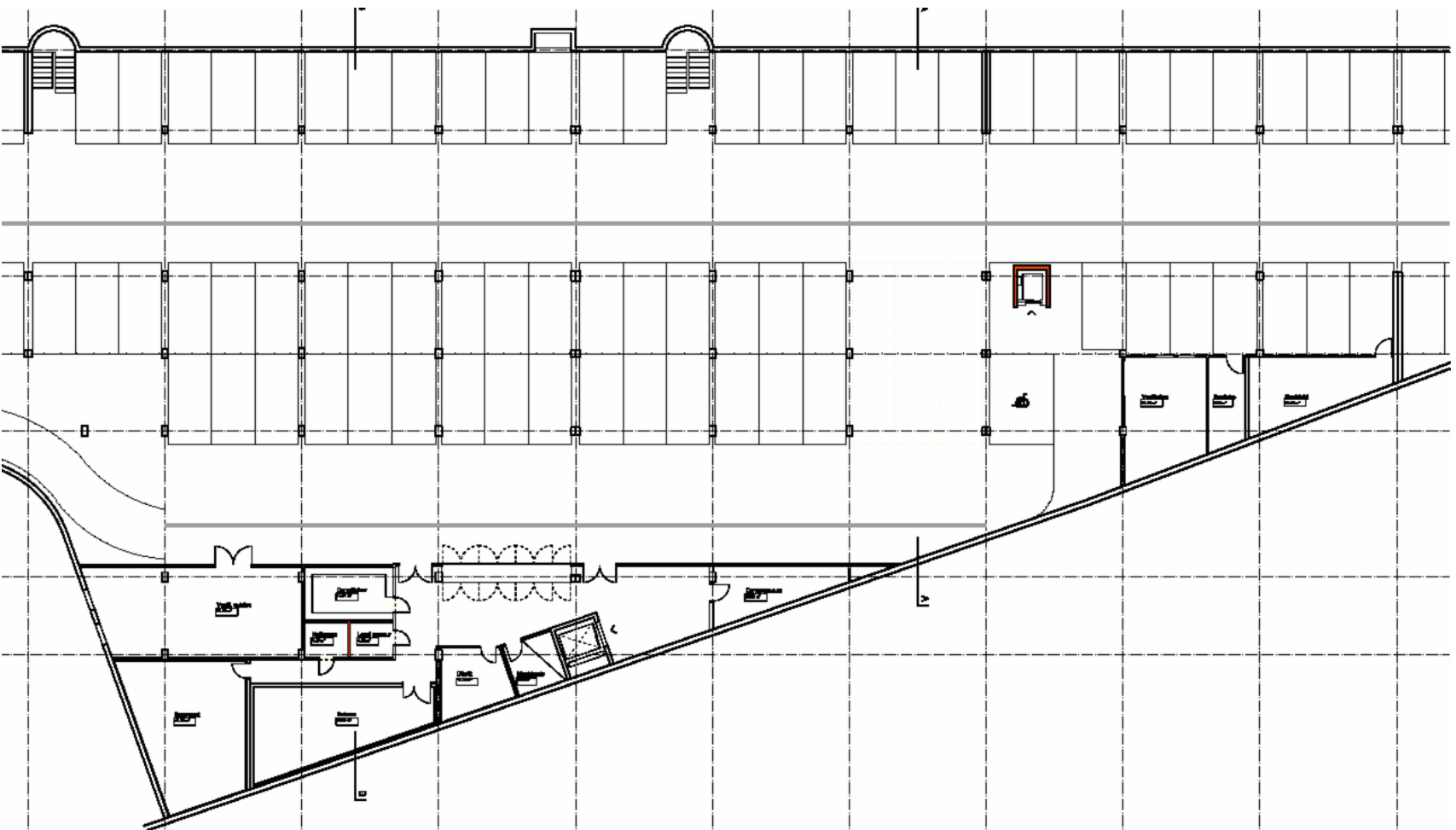
- 16 -





- EXISTANT
- A DEMOLIR
- NOUVEAU

ETAT DE FRIBOURG		Bureau des Bâtiments - Grand-Rue 32 CP, 1701 Fribourg		MEN-UNI	
Rénovation de la Mensa - Unit Miséricorde à Fribourg				5 41	
PROJET VARIANTE 7 - PLAN DU REZ-DE-CHAUSSEE		N° 002		ECH-ELLE: 1:200	
ATELIER D'ARCHITECTES SENGE-CHARRERE SA		RUE DE MORAT 8 - CP 1718 1702 FRIBOURG		FORMAT: A3	
TEL: 028 - 347 43 43		FAX: 028 - 347 43 43		DESIGN: MF	
		E-MAIL: architectes@sengecharre.ch		DATE: 28.02.08	
				MODIFIE: 18.11.08	



- 20 -



EXISTANT		ETAT DE FRIBOURG	Service des Bâtiments - Grand-Rue 32 CP, 1701 Fribourg	MEN-UNI	ECHELLE: 1:200
A DEMOLIR		Rénovation de la Mensa - Uni Miséricorde à Fribourg			5 41
NOUVEAU		PROJET VARIANTE 7 - PLAN DU SOUS-SOL			N° 001
		ATELIER D'ARCHITECTES BERGE CHARRIERE SA			FORMAT: A4
		TEL: 026 - 347 43 48			DESSIN: MF
		FAX: 026 - 347 43 48			DATE: 28.02.06
		E-MAIL: architectes@berge.ch			MODIFIE: 18.11.06